

ყოველთვიური ეკონომიკური სტატისტიკა

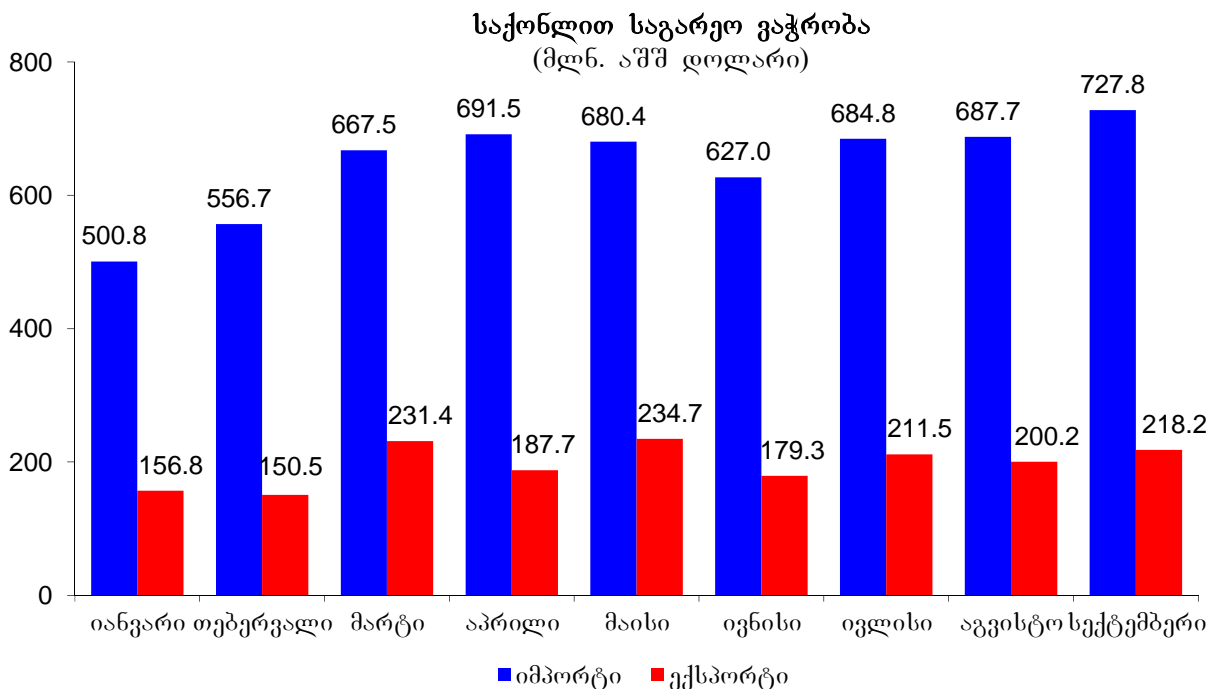
სექტემბერი 2012

ფასების სტატისტიკის მაჩვენებლები

	წინა წლის შესაბამის თვესთან	წინა თვესთან
სამომხმარებლო ფასების ინდექსი	99,9	100,8
სამრეწველო პროდუქციის მწარმოებელთა ფასების ინდექსი	101,4	101,4

საქონლით საგარეო ვაჭრობის სტატისტიკის მაჩვენებლები 2012 წ. იანვარ-სექტემბერში

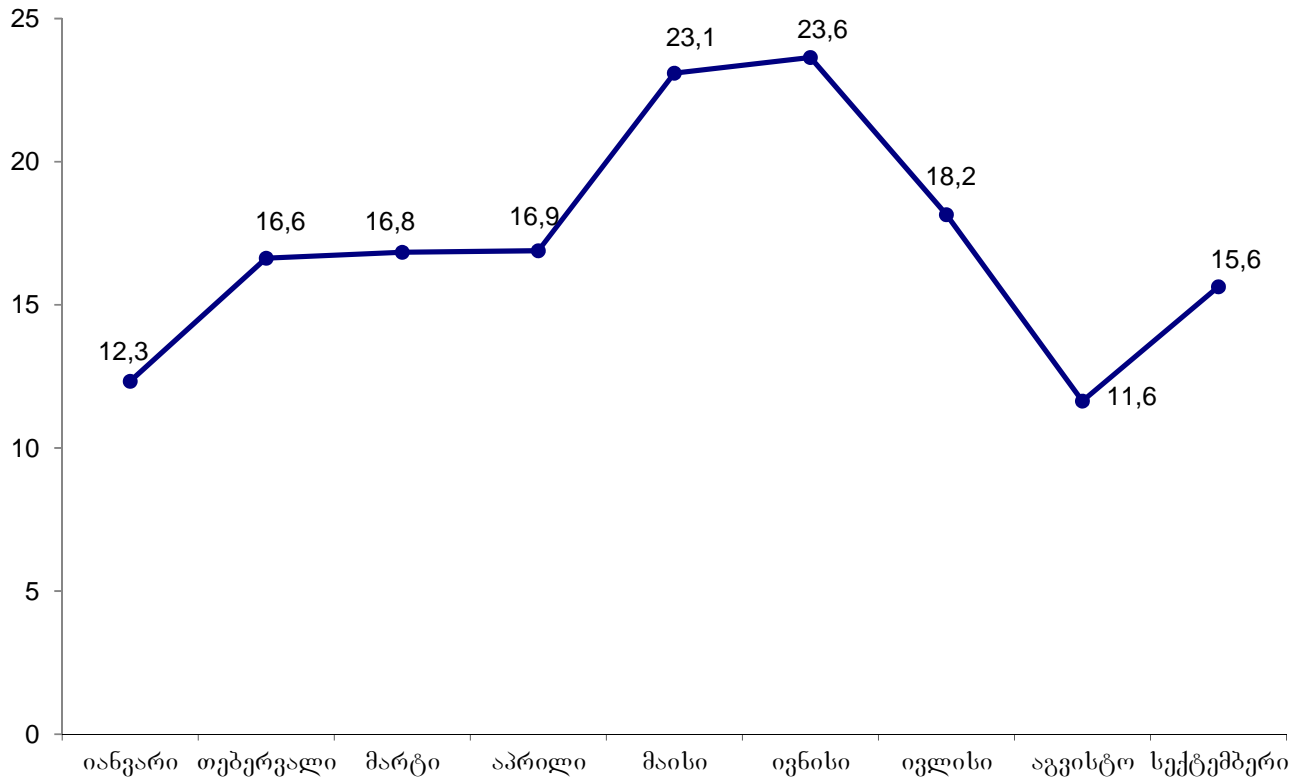
	მლნ. აშშ დოლარი	ცვლილება % (წინა წლის შესაბამის პერიოდთან)
საქონლის ექსპორტი (FOB)	1770.4	14.1
საქონლის იმპორტი (CIF)	5824.1	16.7
საგარეო სავაჭრო ბრუნვა	7594.5	16.1



სამეწარმეო სფეროს სტატისტიკის მაჩვენებლები

	სექტემბერი
ახლადრეგისტრირებულ საწარმოთა რაოდენობა (ერთეული)	2716
ახლადრეგისტრირებულ საწარმოთა რაოდენობის ცვლილება წინა წლის შესაბამის თვესთან შედარებით (%)	-47,3
დღგ-ის გადამხდელ საწარმოთა ბრუნვა (მლნ. ლარი)	4 114,4
დღგ-ის გადამხდელ საწარმოთა ბრუნვის ზრდა წინა წლის შესაბამის თვესთან შედარებით (%)	15,6

დღგ-ის გადამხდელ საწარმოთა ბრუნვის ზრდა წინა წლის შესაბამის თვესთან შედარებით (%)

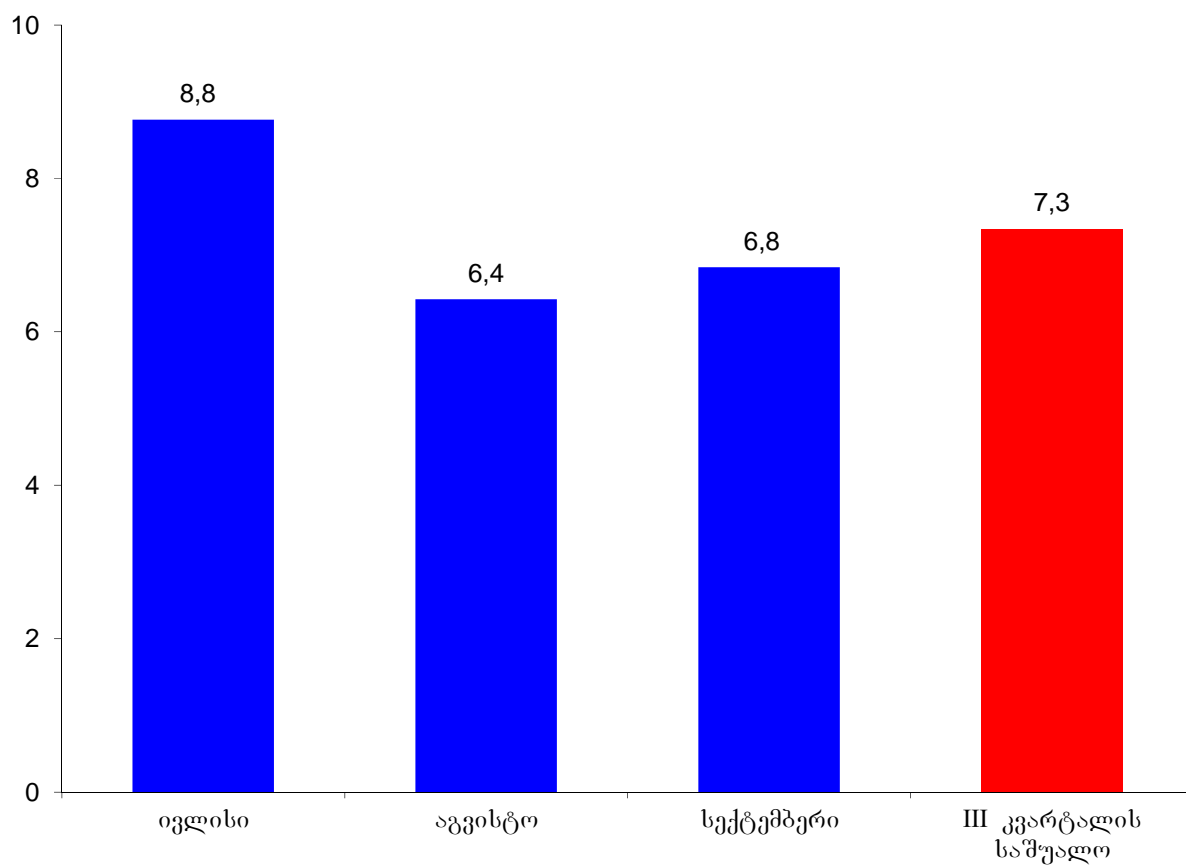


წყარო: საქართველოს ფინანსთა სამინისტრო.

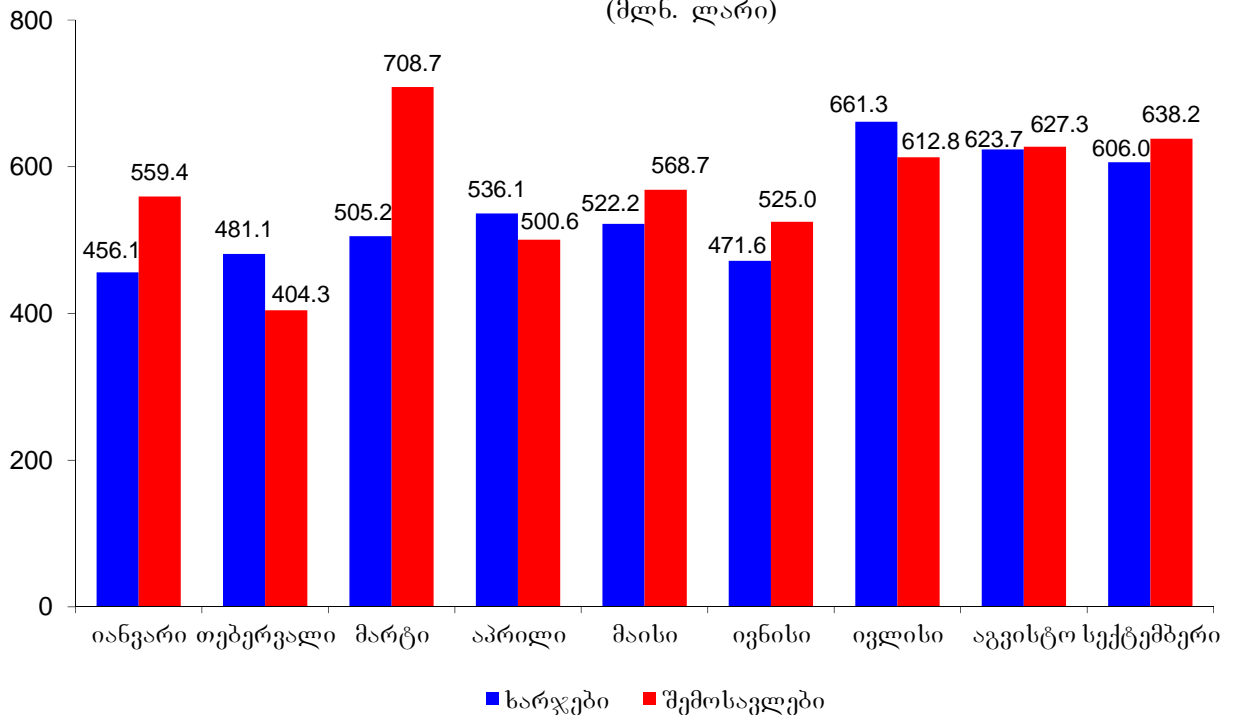
ეკონომიკური ზრდის წინასწარი შეფასება

	ეკონომიკური ზრდა (%)
ივლისი	8,8
აგვისტო	6,4
სექტემბერი	6,8
III კვარტალის საშუალო	7,3

ეკონომიკური ზრდის წინასწარი შეფასება (%)

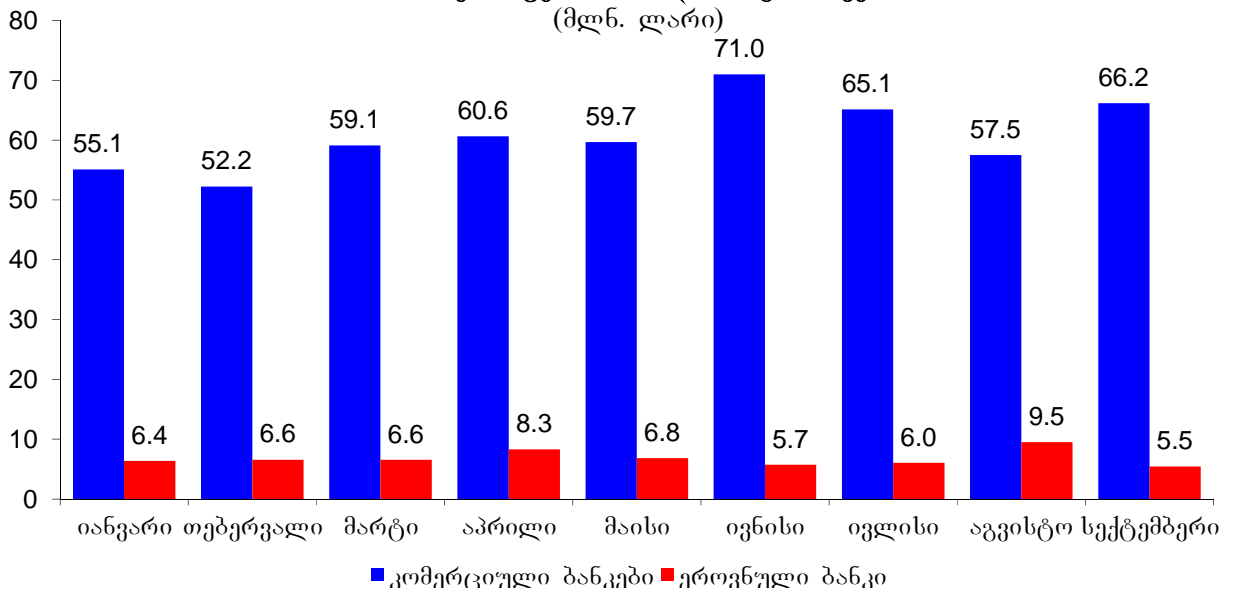


სახელმწიფო ბიუჯეტის მაჩვენებლები
(მლნ. ლარი)



წყარო: საქართველოს ფინანსთა სამინისტრო.

საბანკო სფეროს მთლიანი გამოშვება
(მლნ. ლარი)



წყარო: საქართველოს ეროვნული ბანკი.

შენიშვნა: მაჩვენებლები წინასწარია და ექვემდებარება დაზუსტებას.