

ყოველთვიური ეკონომიკური სტატისტიკა

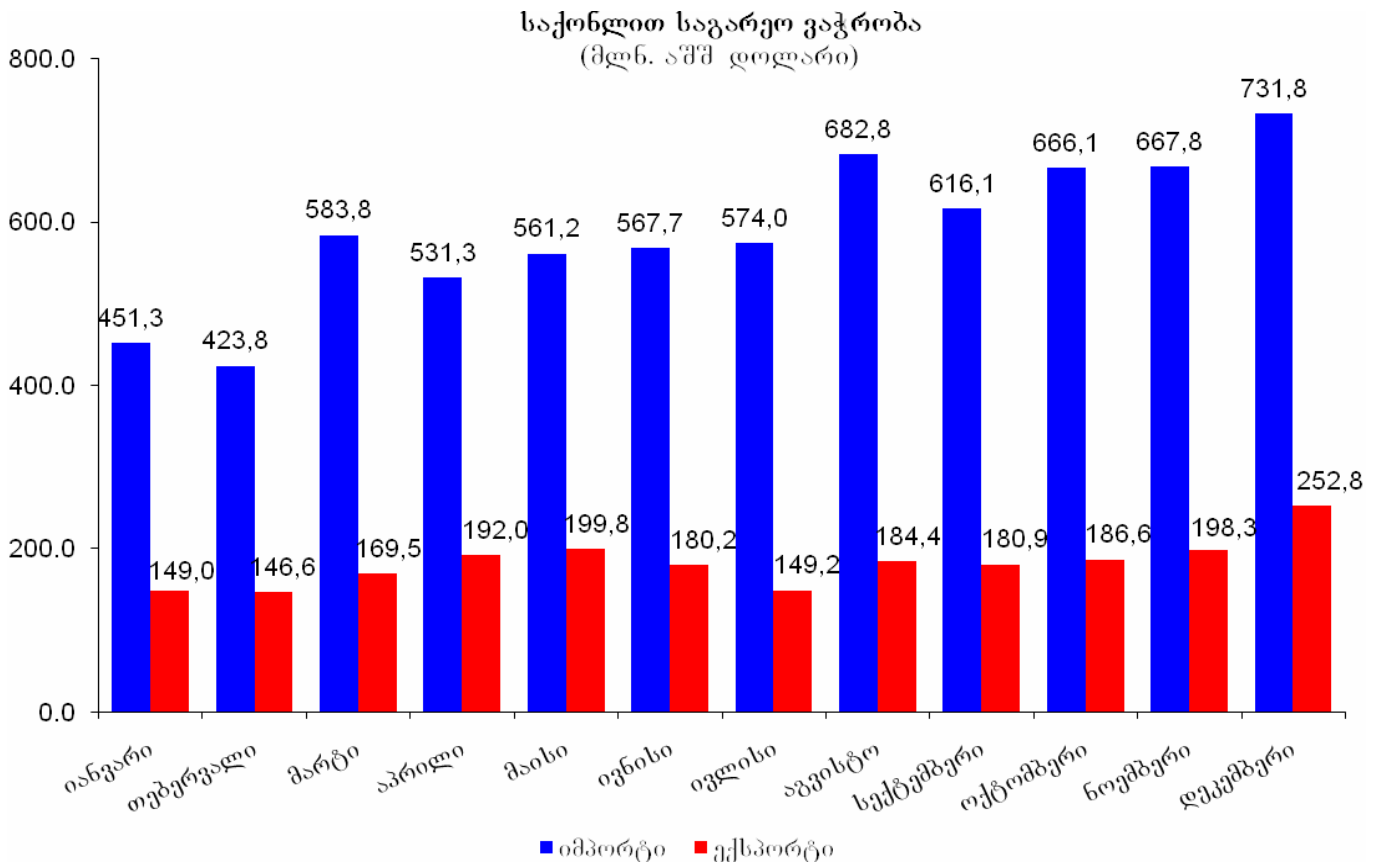
დეკემბერი 2011

ფასების სტატისტიკის მაჩვენებლები

	წინა წლის შესაბამის თვესთან	წინა თვესთან
სამომხმარებლო ფასების ინდექსი	102,0	100,6
სამრეწველო პროდუქციის მწარმოებელთა ფასების ინდექსი	107,5	99,0

საქონლით საგარეო ვაჭრობის სტატისტიკის მაჩვენებლები 2011 წ. იანვარ-დეკემბერში

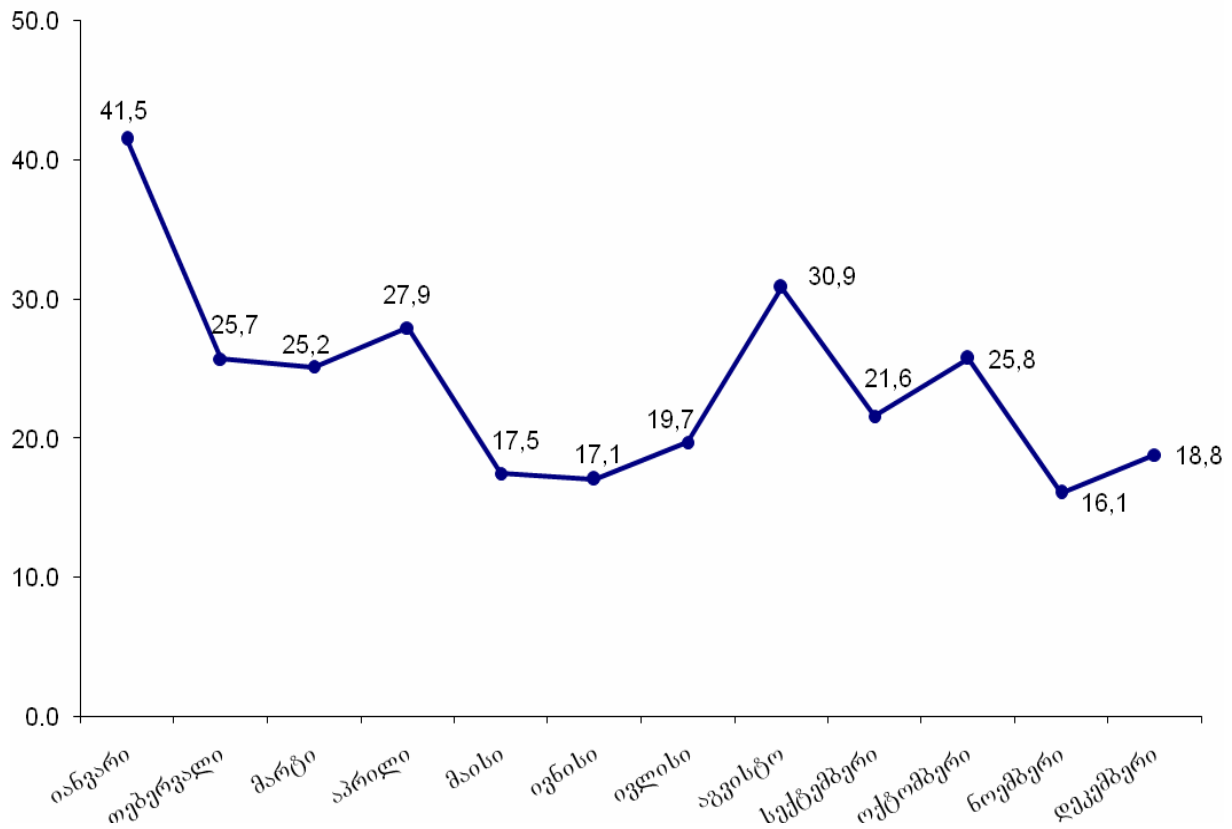
	მლნ. აშშ დოლარი	ცვლილება % (წინა წლის შესაბამის პერიოდთან)
საქონლის ექსპორტი (FOB)	2 189,1	39,1
საქონლის იმპორტი (CIF)	7 057,8	34,5
საგარეო სავაჭრო ბრუნვა	9 249,6	35,5



**სამეწარმეო სფეროს სტატისტიკის მაჩვენებლები**

	დეკემბერი
ახლადრეგისტრირებულ საწარმოთა რაოდენობა (ერთეული)	5 199
ახლადრეგისტრირებულ საწარმოთა რაოდენობის ცვლილება წინა წლის შესაბამის თვესთან შედარებით (%)	26,2
დღგ-ის გადამხდელ საწარმოთა ბრუნვა (მლნ. ლარი)	4 383,6
დღგ-ის გადამხდელ საწარმოთა ბრუნვის ზრდა წინა წლის შესაბამის თვესთან შედარებით (%)	18,8

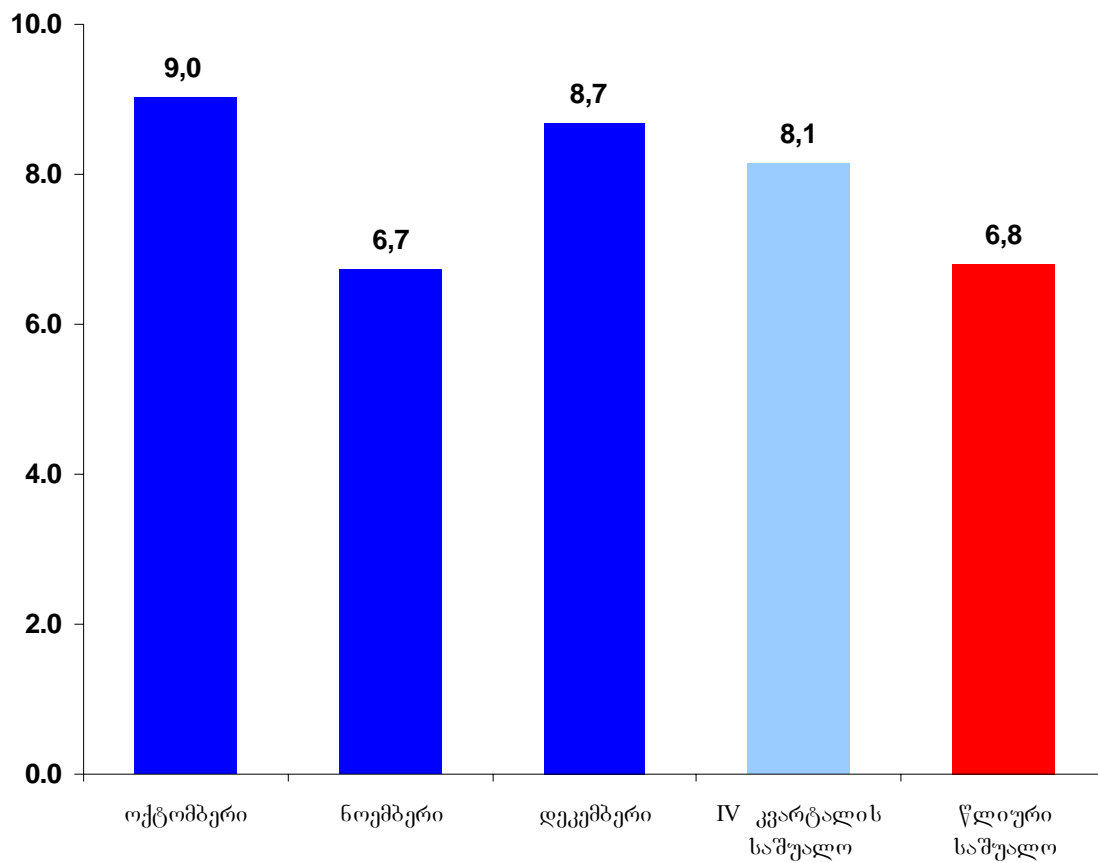
**დღგ-ის გადამხდელ საწარმოთა ბრუნვის ზრდა წინა წლის შესაბამის თვესთან შედარებით (%)**

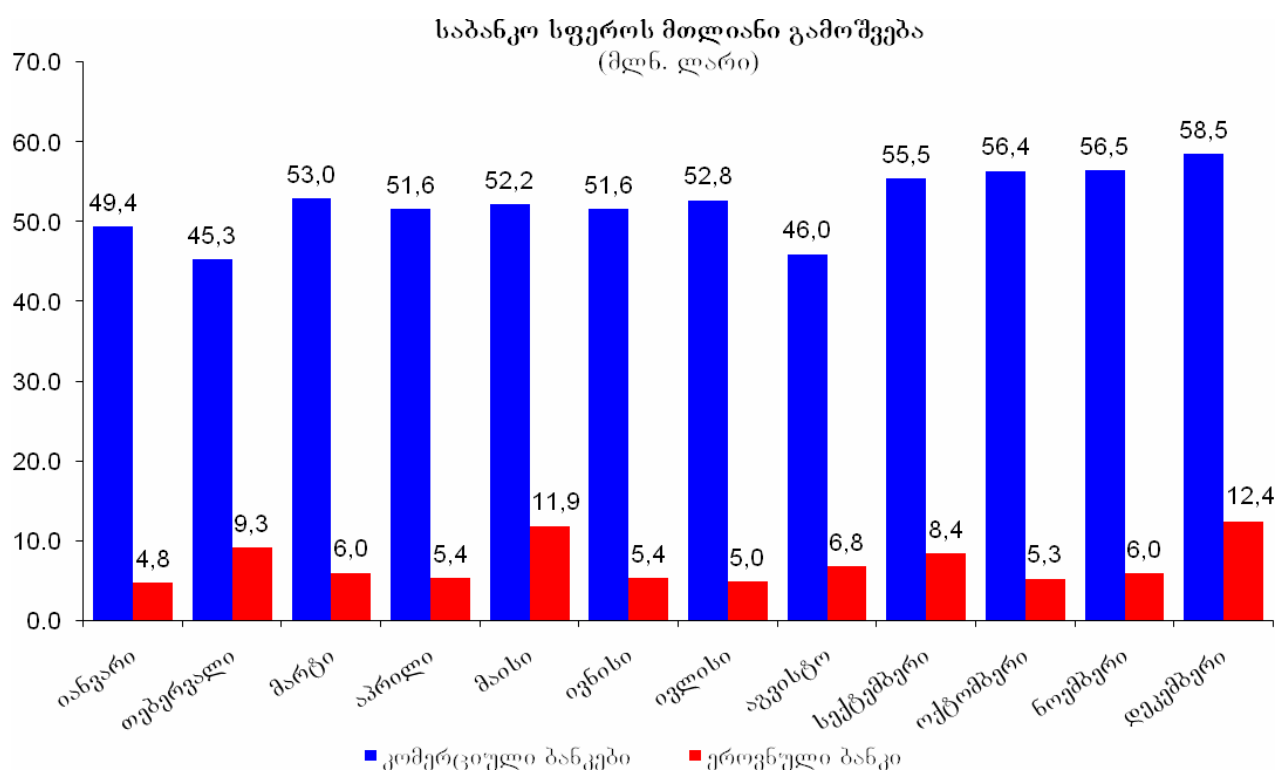
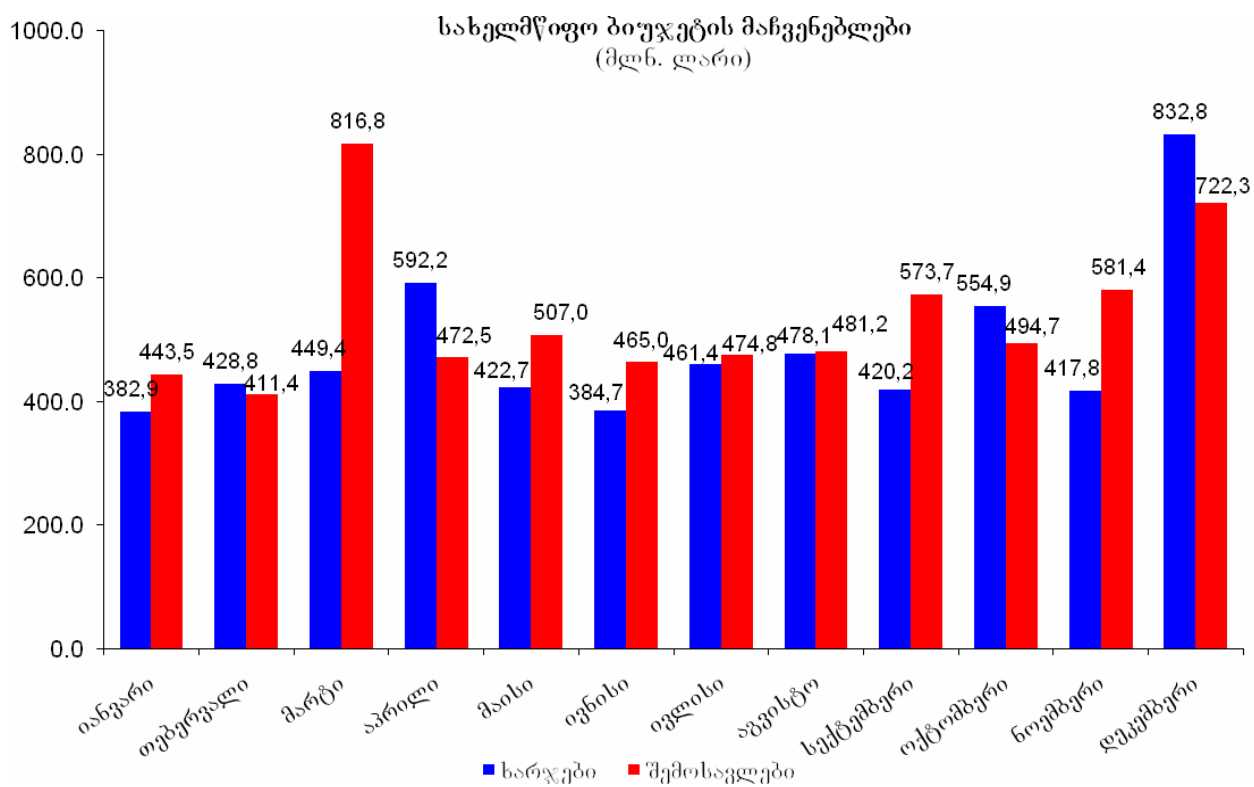


### ეკონომიკური ზრდის წინასწარი შეფასება

	ეკონომიკური ზრდა (%)
ოქტომბერი	9,0
ნოემბერი	6,7
დეკემბერი	8,7
IV კვარტალის საშუალო	8,1
წლიური საშუალო	6,8

ეკონომიკური ზრდის წინასწარი შეფასება (%)





შენიშვნა: მჩვენებლები წინასწარია და ექვემდებარება დაზუსტებას.