

ყოველთვიური ეკონომიკური სტატისტიკა

ნოემბერი 2011

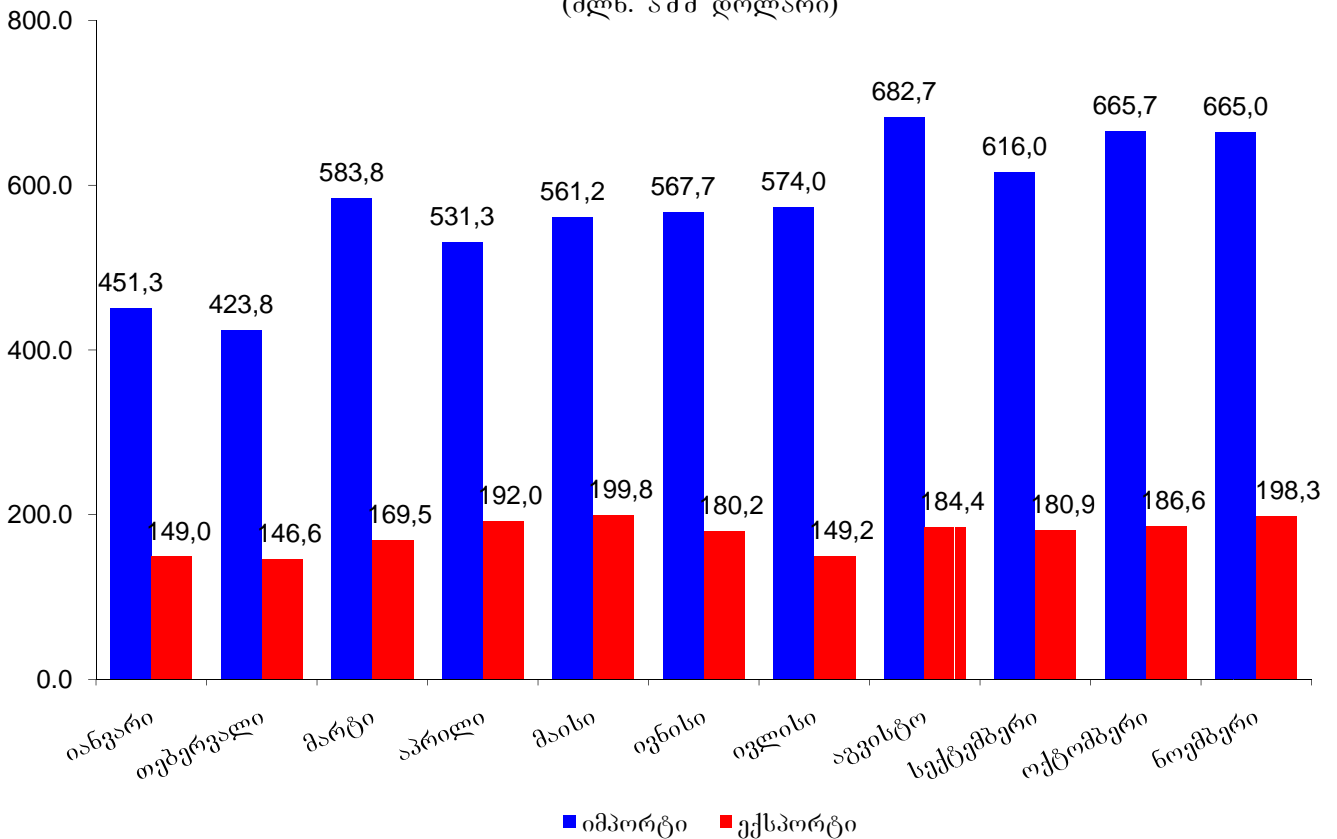
ფასების სტატისტიკის მაჩვენებლები

	წინა წლის შესაბამის თვესთან	წინა თვესთან
სამომხმარებლო ფასების ინდექსი	101,9	100,7
სამრეწველო პროდუქციის მწარმოებელთა ფასების ინდექსი	109,9	100,5

საქონლით საგარეო ვაჭრობის სტატისტიკის მაჩვენებლები 2011 წ. იანვარ-ნოემბერში

	მლნ. აშშ დოლარი	ცვლილება % (წინა წლის შესაბამის პერიოდთან)
საქონლის ექსპორტი (FOB)	1 936,3	39,8
საქონლის იმპორტი (CIF)	6 322,5	36,4
საგარეო სავაჭრო ბრუნვა	8 258,8	37,1
საგარეო ვაჭრობის საღდო	-4 386,2	34,9

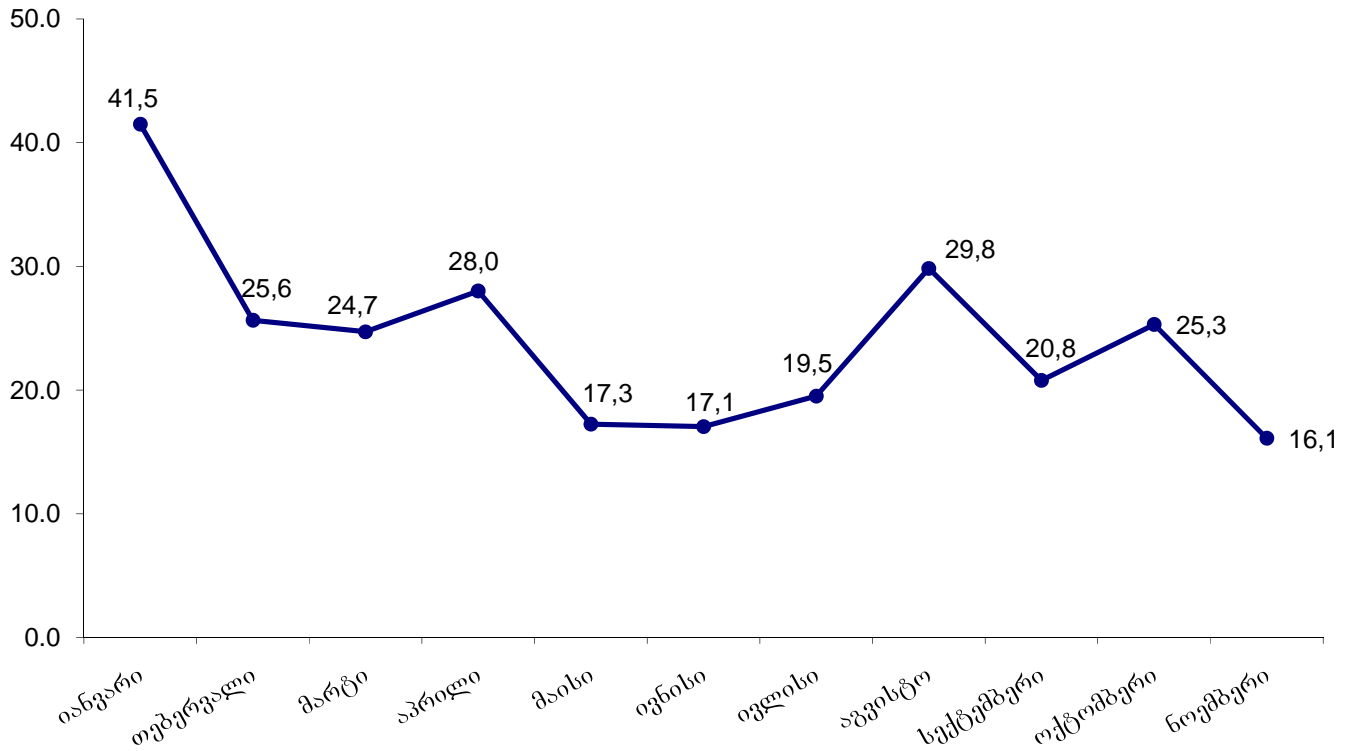
საქონლით საგარეო ვაჭრობა  
(მლნ. აშშ დოლარი)



**სამეწარმეო სფეროს სტატისტიკის მაჩვენებლები**

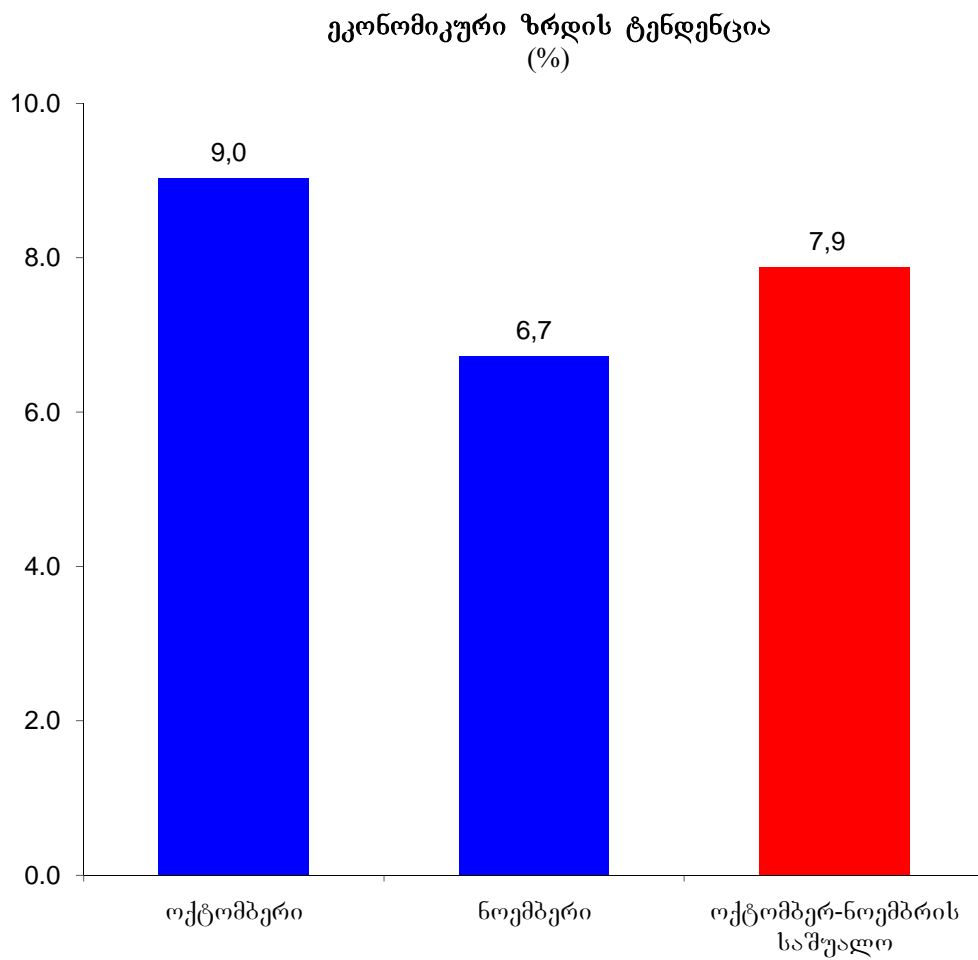
	ნომბერი
ახლადრეგისტრირებულ საწარმოთა რაოდენობა (ერთეული)	4 003
ახლადრეგისტრირებულ საწარმოთა რაოდენობის ცვლილება წინა წლის შესაბამის თვესთან შედარებით (%)	-12,1
დღგ-ის გადამხდელ საწარმოთა ბრუნვა (მლნ. ლარი)	3 473,8
დღგ-ის გადამხდელ საწარმოთა ბრუნვის ზრდა წინა წლის შესაბამის თვესთან შედარებით (%)	16,1

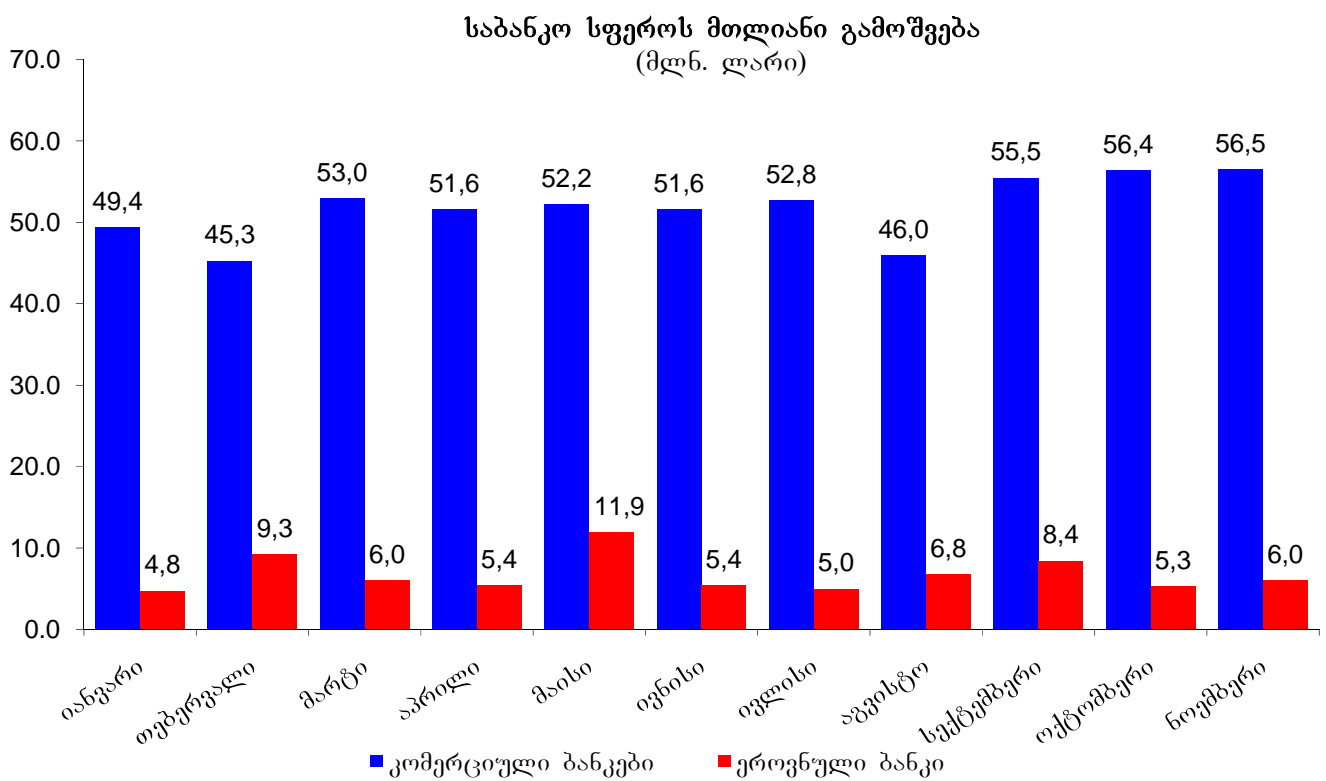
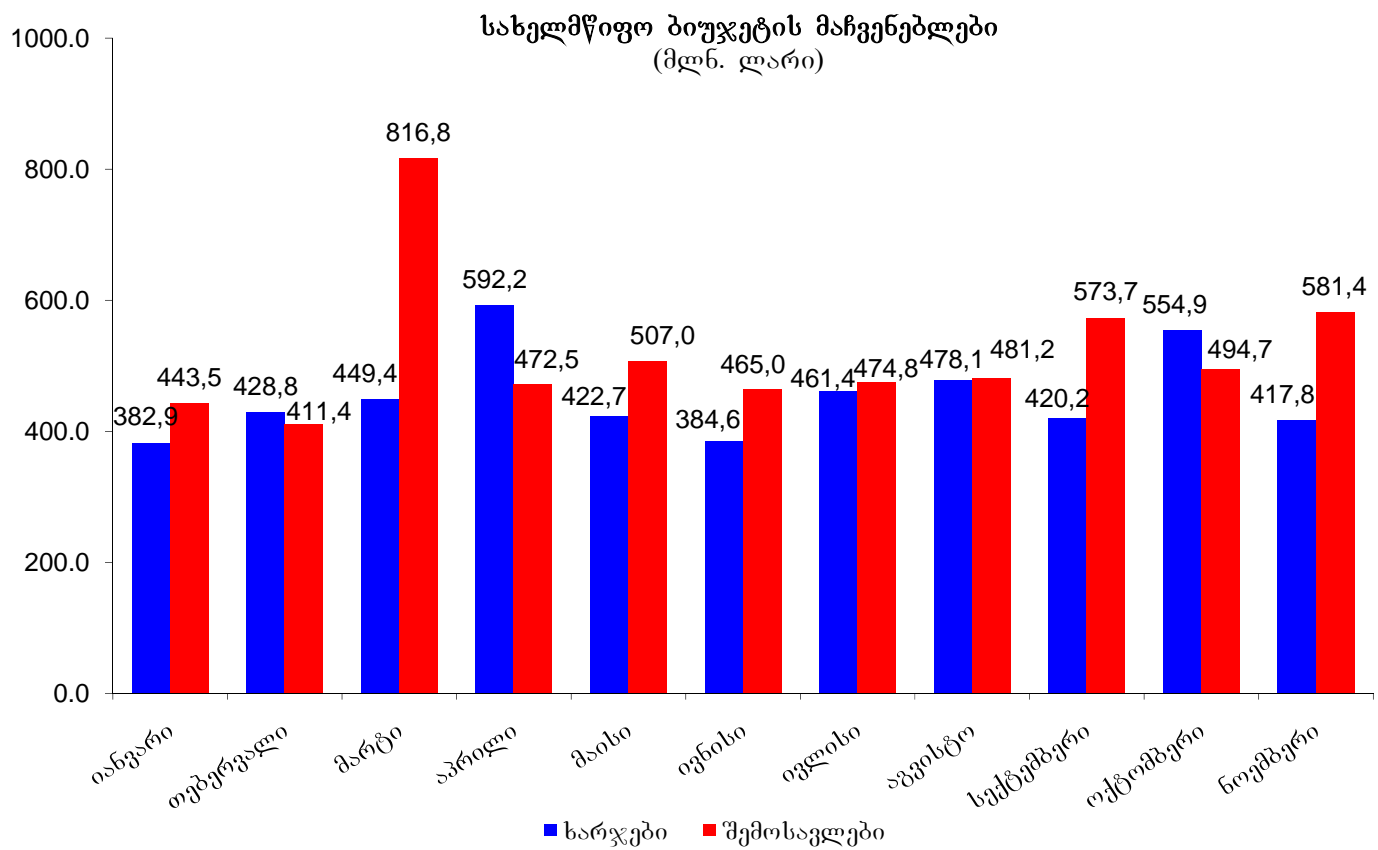
**დღგ-ის გადამხდელ საწარმოთა ბრუნვის ზრდა წინა წლის შესაბამის თვესთან შედარებით (%)**



### ეკონომიკური ზრდის ტენდენცია

	ეკონომიკური ზრდა (%)
ოქტომბერი	9,0
ნოემბერი	6,7
ოქტომბერ-ნოემბრის საშუალო	7,9





შენიშვნა: მაჩვენებლები წინასწარია და ექვემდებარება დაზუსტებას.