

ყოველთვიური ეკონომიკური სტატისტიკა

აპრილი 2011

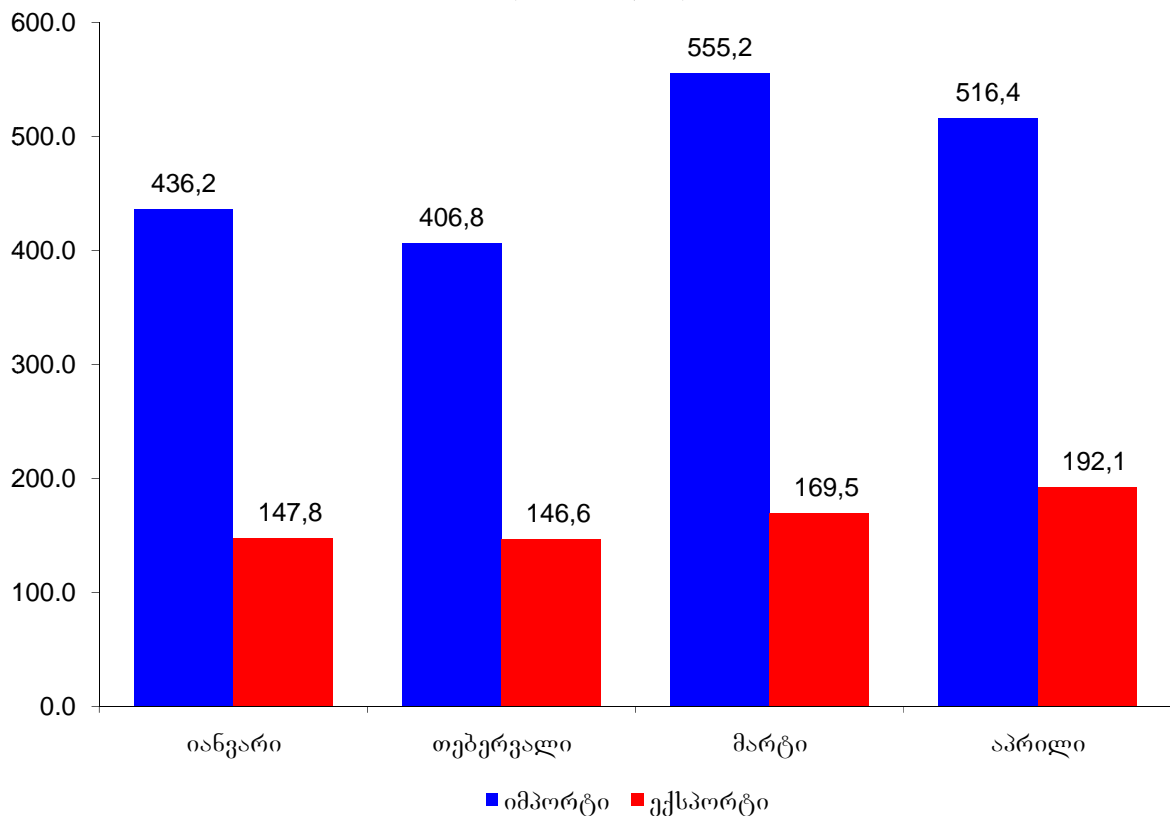
ფასების სტატისტიკის მაჩვენებლები

	წინა წლის შესაბამის თვესთან	წინა თვესთან
სამომხმარებლო ფასების ინდექსი	113,5	99,9
სამრეწველო პროდუქციის მწარმოებელთა ფასების ინდექსი	115,8	100,7

საქონლით საგარეო ვაჭრობის სტატისტიკის მაჩვენებლები 2011 წ. იანვარ-აპრილში

	მლნ. აშშ დოლარი	ცვლილება % (წინა წლის შესაბამის პერიოდთან)
საქონლის ექსპორტი (FOB)	656,1	40,0
საქონლის იმპორტი (CIF)	1 914,6	36,6
საგარეო სავაჭრო ბრუნვა	2 570,7	37,5
საგარეო ვაჭრობის საღდო	- 1 258,5	35,0

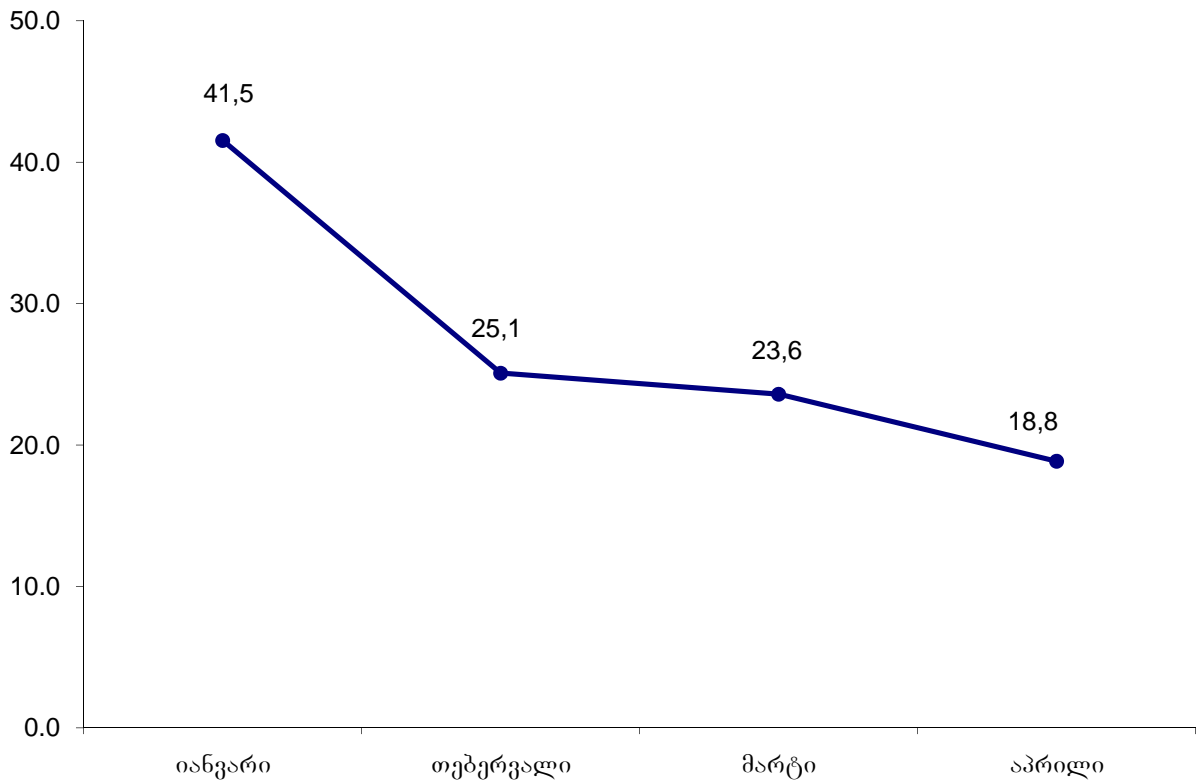
საქონლით საგარეო ვაჭრობა  
(მლნ. აშშ დოლარი)



**სამეწარმეო სფეროს სტატისტიკის მაჩვენებლები**

	აპრილი
ახლადრეგისტრირებულ საწარმოთა რაოდენობა (ერთეული)	3 586
ახლადრეგისტრირებულ საწარმოთა რაოდენობის ცვლილება წინა წლის შესაბამის თვესთან შედარებით (%)	9,8
დღგ-ის გადამხდელ საწარმოთა ბრუნვა (მლნ. ლარი)	2 747,3
დღგ-ის გადამხდელ საწარმოთა ბრუნვის ზრდა წინა წლის შესაბამის თვესთან შედარებით (%)	18,8

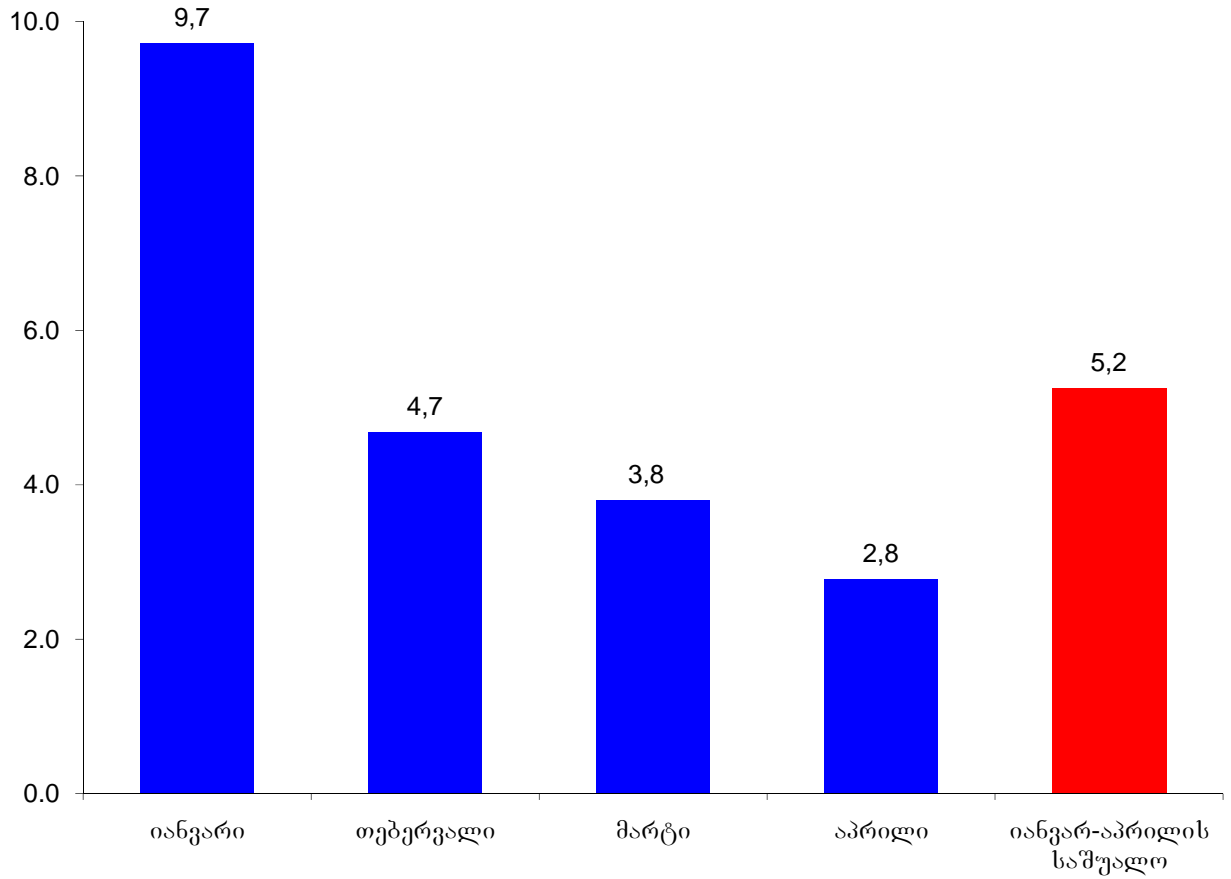
**დღგ-ის გადამხდელ საწარმოთა ბრუნვის ზრდა წინა წლის შესაბამის თვესთან შედარებით (%)**



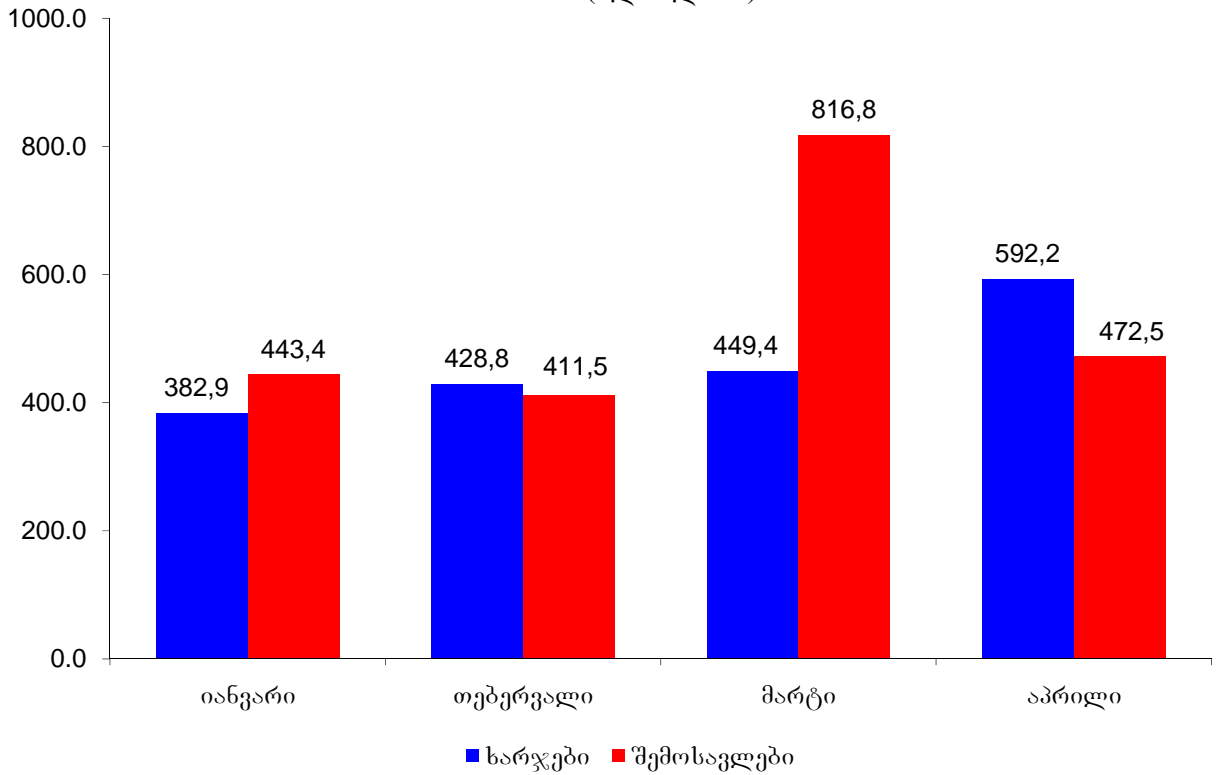
### ეკონომიკური ზრდის ტენდენცია

	ეკონომიკური ზრდა (%)
იანვარი	9,7
თებერვალი	4,7
მარტი	3,8
აპრილი	2,8
იანვარ-აპრილის საშუალო	5,2

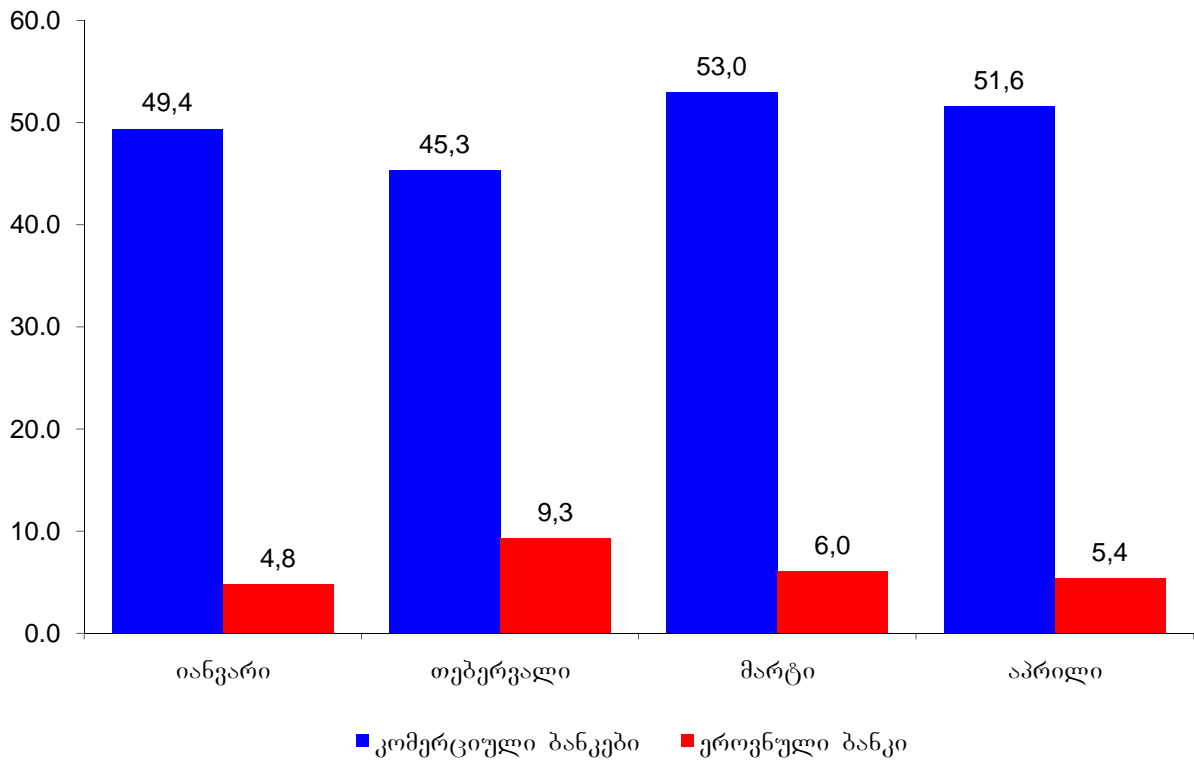
### ეკონომიკური ზრდის ტენდენცია (%)



სახელმწიფო ბიუჯეტის მაჩვენებლები  
(მლნ. ლარი)



საბანკო სფეროს მთლიანი გამოშვება  
(მლნ. ლარი)



შენიშვნა: მაჩვენებლები წინასწარია და ექვემდებარება დაზუსტებას.