

ყოველთვიური ეკონომიკური სტატისტიკა

0360სი 2011

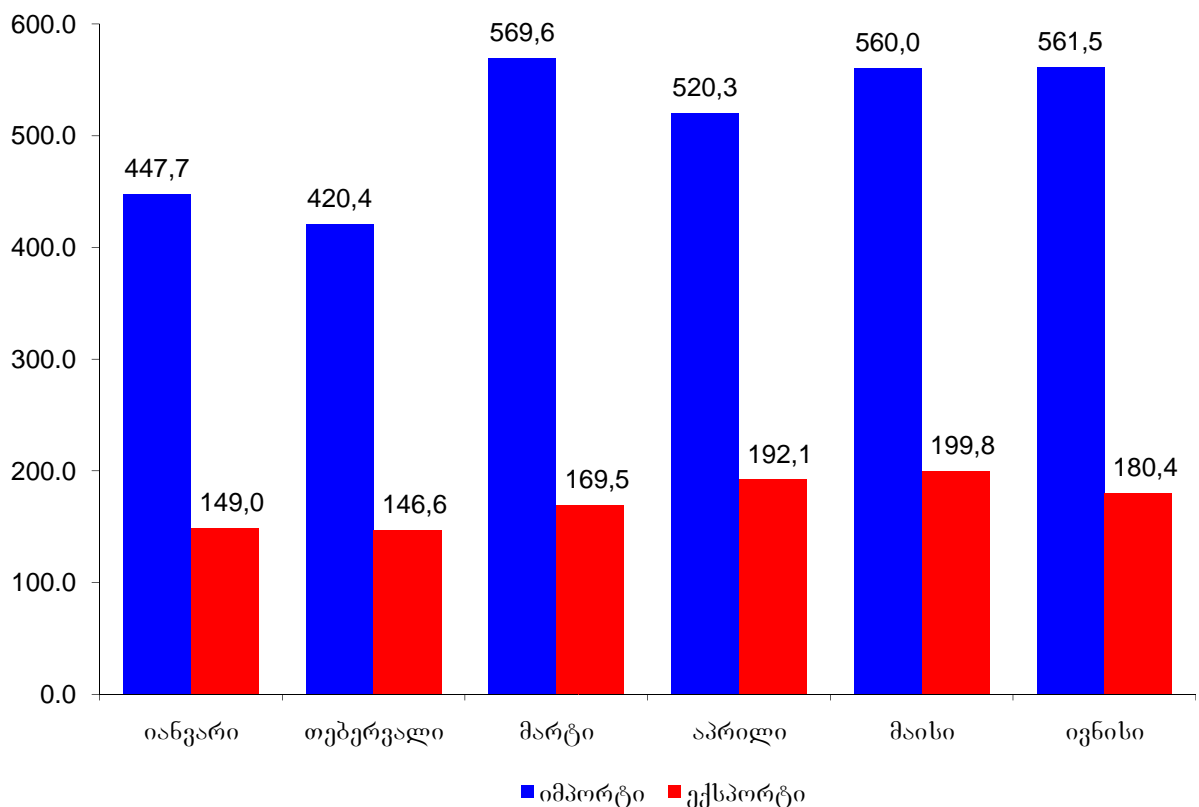
ფასების სტატისტიკის მაჩვენებლები

	წინა წლის შესაბამის თვესთან	წინა თვესთან
სამომხმარებლო ფასების ინდექსი	110,0	96,0
სამრეწველო პროდუქციის მწარმოებელთა ფასების ინდექსი	112,6	100,2

საქონლით საგარეო ვაჭრობის სტატისტიკის მაჩვენებლები 2011 წ. იანვარ-ივნისში

	მლნ. აშშ დოლარი	ცვლილება % (წინა წლის შესაბამის პერიოდთან)
საქონლის ექსპორტი (FOB)	1 037,5	44,1
საქონლის იმპორტი (CIF)	3 079,5	35,8
საგარეო სავაჭრო ბრუნვა	4 116,9	37,8
საგარეო ვაჭრობის საღდო	- 2 042,0	31,9

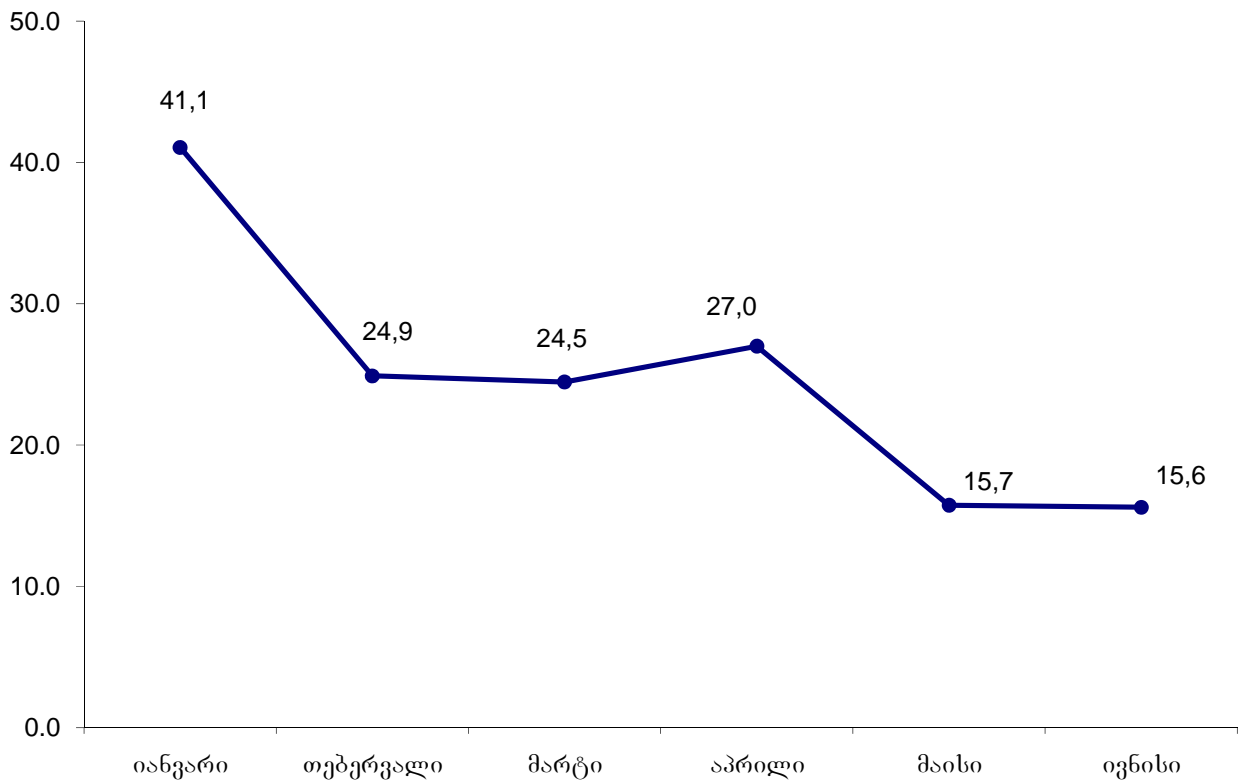
საქონლით საგარეო ვაჭრობა
(მლნ. აშშ დოლარი)



სამეწარმეო სფეროს სტატისტიკის მაჩვენებლები

	ივნისი
ახლადრეგისტრირებულ საწარმოთა რაოდენობა (ერთეული)	4 681
ახლადრეგისტრირებულ საწარმოთა რაოდენობის ცვლილება წინა წლის შესაბამის თვესთან შედარებით (%)	23,3
დღგ-ის გადამხდელ საწარმოთა ბრუნვა (მლნ. ლარი)	3 051,9
დღგ-ის გადამხდელ საწარმოთა ბრუნვის ზრდა წინა წლის შესაბამის თვესთან შედარებით (%)	15,6

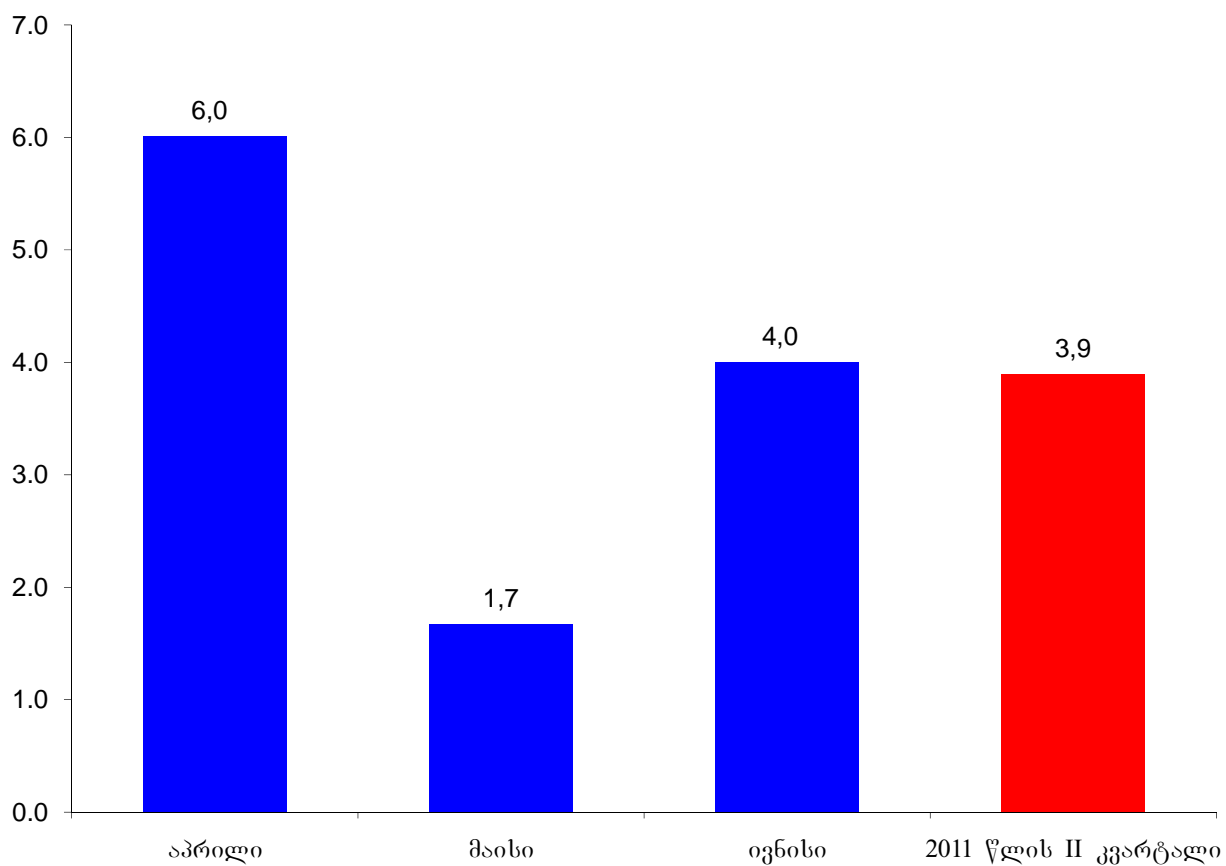
დღგ-ის გადამხდელ საწარმოთა ბრუნვის ზრდა წინა წლის შესაბამის თვესთან შედარებით (%)



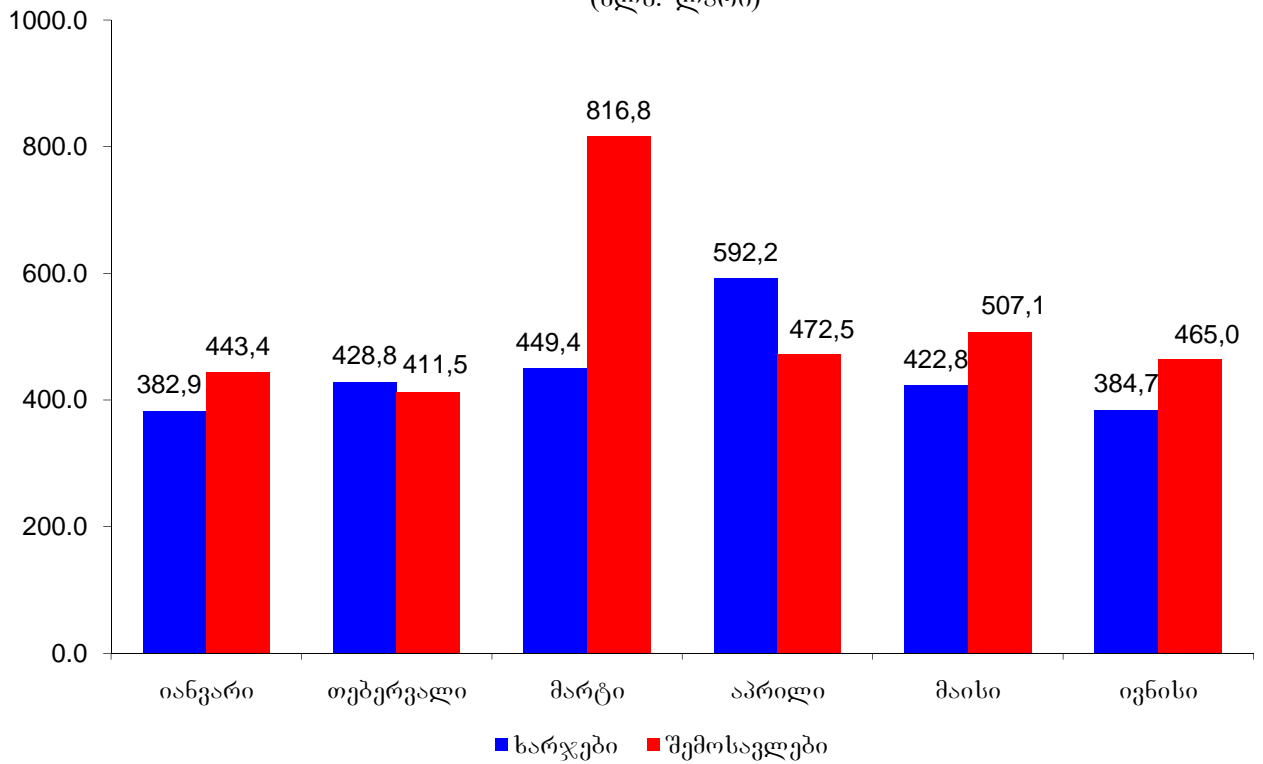
ეკონომიკური ზრდის ტენდენცია

	ეკონომიკური ზრდა (%)
აპრილი	6,0
მაისი	1,7
ივნისი	4,0
2011 წლის II კვარტალი	3,9

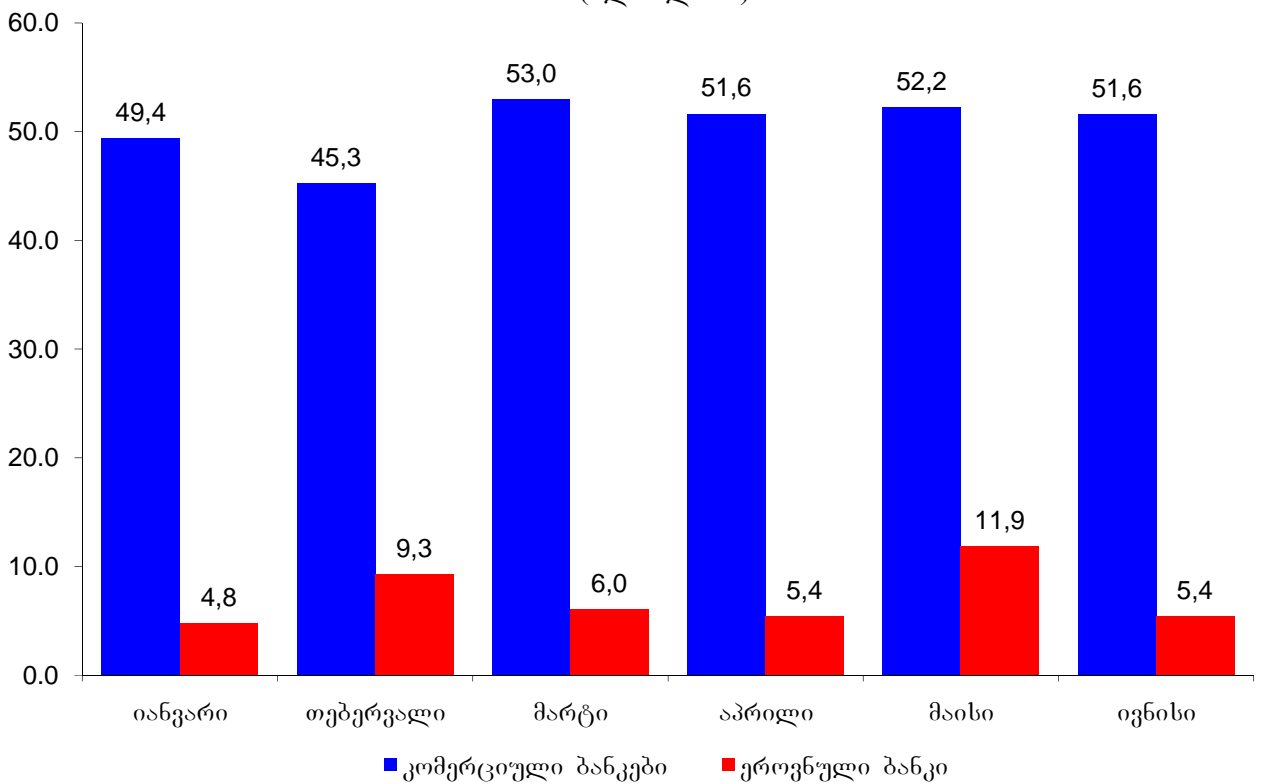
ეკონომიკური ზრდის ტენდენცია (%)



სახელმწიფო ბიუჯეტის მაჩვენებლები
(მლნ. ლარი)



საბანკო სფეროს მთლიანი გამოშვება
(მლნ. ლარი)



შენიშვნა: მაჩვენებლები წინასწარია და ექვემდებარება დაზუსტებას.