



საქართველოს სტატისტიკის ეროვნული სამსახური

საქონლით საბარეო ვაჭრობა საქართველოში

2019

იანვარი-სექტემბერი

(წინასწარი შედეგები)

21.10.2019

საქართველოს სტატისტიკის ეროვნული სამსახური

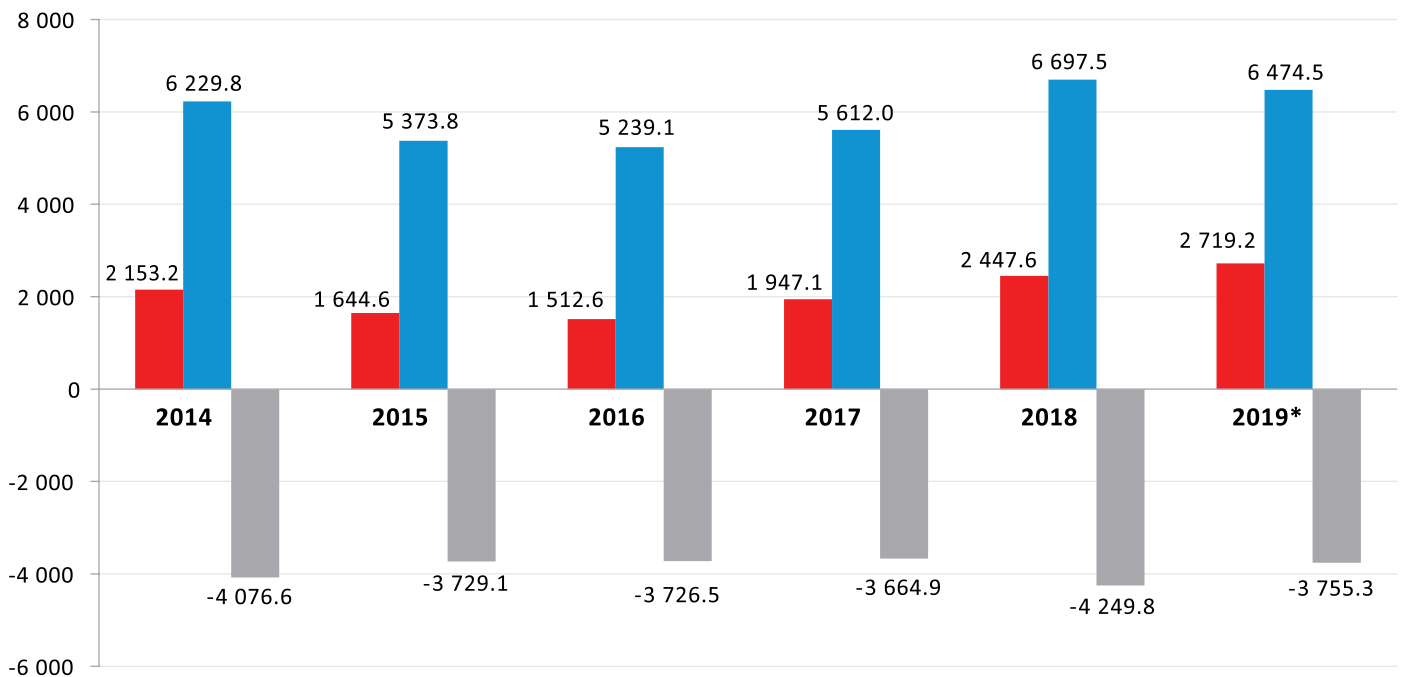
21.10.2019

საქართველოს საგარეო ვაჭრობა 2019 წლის იანვარი-სექტემბერი (წინასწარი)

2019 წლის იანვარ-სექტემბერში საქართველოში საქონლით საგარეო სავაჭრო ბრუნვამ (არადეკლარირებული ვაჭრობის გარეშე) 9 193.7 მლნ. აშშ დოლარი შეადგინა, რაც წინა წლის შესაბამის მაჩვენებელზე 0.5 პროცენტით მეტია. აქედან ექსპორტი 2 719.2 მლნ. აშშ დოლარს შეადგენს (11.1 პროცენტით მეტი), ხოლო იმპორტი 6 474.5 მლნ. აშშ დოლარს (3.3 პროცენტით ნაკლები). საქართველოს უარყოფითმა სავაჭრო ბალანსმა, 2019 წლის იანვარ-სექტემბერში, 3 755.3 მლნ. აშშ დოლარი შეადგინა, რაც საგარეო სავაჭრო ბრუნვის 40.8 პროცენტია. ამავე პერიოდში ექსპორტი რეექსპორტის გარეშე, წინა წლის შესაბამის პერიოდთან შედარებით 1.6 პროცენტით გაიზარდა და 1 690.5 მლნ. აშშ დოლარი შეადგინა.

საქართველოს საგარეო ვაჭრობაში ჩამოყალიბებულ ზოგად ტენდენციებს ასახავს გრაფიკული გამოსახულება, 2014-2019 წლების დინამიკური მწკრივის მიხედვით.

საგარეო ვაჭრობის ზოგადი მაჩვენებლები 2014-2019 წწ. იანვარ-სექტემბერში (მლნ. აშშ დოლარი)



*წინასწარი მონაცემები.

ექსპორტი

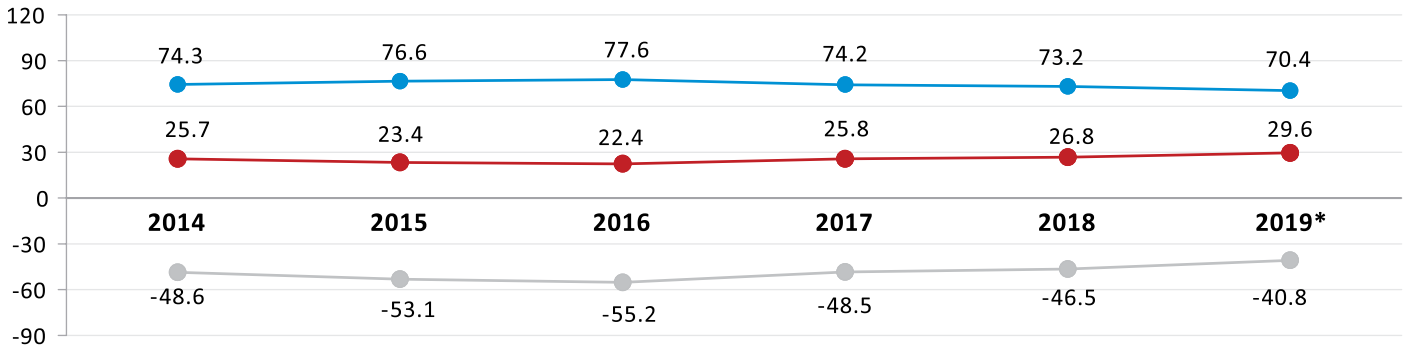
იმპორტი

სალდო

საქართველოს სტატისტიკის ეროვნული სამსახური

21.10.2019

2014-2019 წწ. იანვარ-სექტემბრის საგარეო ვაჭრობის
მაჩვენებლების წილი ბრუნვაში (%)



*წინასწარი მონაცემები.

● ექსპორტი ● იმპორტი ● სალო

ქვემოთ მოცემული ცხრილი აჩვენებს 2017-2019 წლებში ექსპორტ-იმპორტის ყოველთვიურ დინამიკას აბსოლუტურ მაჩვენებლებში, ასევე მათ პროცენტულ ცვლილებას წინა წლის შესაბამის თვესთან შედარებით.

საქართველოს ექსპორტი და იმპორტი

	ექსპორტი		იმპორტი		
	ათასი აშშ დოლარი	ცვლილება (%)	ათასი აშშ დოლარი	ცვლილება (%)	
2017	იანვარი	176 873.6	44.8	495 112.0	20.2
	თებერვალი	179 869.4	13.6	589 395.5	12.4
	მარტი	221 188.1	36.5	617 537.3	11.8
	აპრილი	211 582.2	27.7	594 291.5	6.6
	მაისი	215 333.5	24.9	637 628.7	4.5
	ივნისი	235 601.9	40.2	644 047.9	0.3
	ივლისი	212 650.9	22.5	642 115.9	7.0
	აგვისტო	236 320.0	25.7	703 615.5	1.7
	სექტემბერი	257 645.2	27.3	688 270.1	6.1
	ოქტომბერი	263 507.1	38.6	731 209.0	10.4
	ნოემბერი	236 881.5	8.2	761 274.8	17.5
	დეკემბერი	288 325.0	50.7	838 836.4	12.6

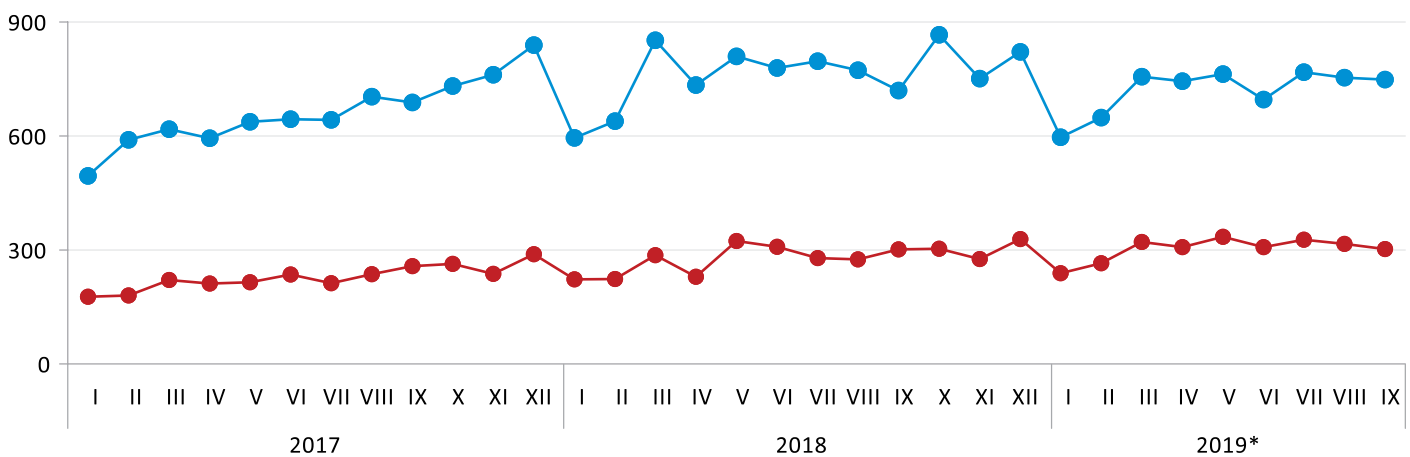
საქართველოს სტატისტიკის ეროვნული სამსახური

21.10.2019

		ექსპორტი		იმპორტი	
		ათასი აშშ დოლარი	ცვლილება (%)	ათასი აშშ დოლარი	ცვლილება (%)
2018	იანვარი	222 649.9	25.9	594 574.0	20.1
	თებერვალი	223 657.0	24.3	638 930.8	8.4
	მარტი	285 811.5	29.2	851 801.8	37.9
	აპრილი	229 176.7	8.3	734 301.3	23.6
	მაისი	323 793.9	50.4	809 149.1	27.1
	ივნისი	307 811.0	30.6	779 219.0	21.0
	ივლისი	278 175.9	30.8	797 011.7	24.1
	აგვისტო	275 376.0	16.5	772 797.3	9.8
	სექტემბერი	301 179.5	16.9	719 693.9	4.6
	ოქტომბერი	302 920.2	15.0	866 209.4	18.5
	ნოემბერი	276 196.5	16.6	751 094.2	-1.3
	დეკემბერი	328 964.1	14.1	821 315.6	-2.1
	2019*	იანვარი	238 766.2	7.2	596 199.3
თებერვალი		265 276.4	18.6	648 134.7	1.4
მარტი		320 940.2	12.3	755 919.2	-11.3
აპრილი		307 401.7	34.1	744 460.2	1.4
მაისი		334 480.8	3.3	763 183.9	-5.7
ივნისი		307 249.4	-0.2	695 771.7	-10.7
ივლისი		326 789.5	17.5	768 335.2	-3.6
აგვისტო		315 707.4	14.6	753 866.9	-2.4
სექტემბერი		302 616.2	0.5	748 636.9	4.0

*წინასწარი მონაცემები.

ექსპორტისა და იმპორტის დინამიკა 2017-2019 წლებში თვეების მიხედვით
(მლნ. აშშ დოლარი)



*წინასწარი მონაცემები.

● ექსპორტი ● იმპორტი

საქართველოს სტატისტიკის ეროვნული სამსახური

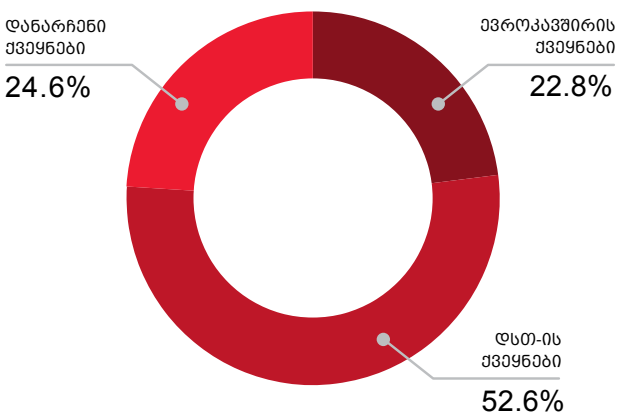
21.10.2019

2019 წლის იანვარ-სექტემბერში საქართველოდან ევროკავშირის ქვეყნებში განხორციელდა 620.1 მლნ. აშშ დოლარის ექსპორტი, რაც 16.3 პროცენტით მეტია წინა წლის შესაბამის მაჩვენებელზე და ქვეყნის მთლიანი ექსპორტის 22.8 პროცენტს შეადგენს. იმპორტის მოცულობამ 1 667.5 მლნ. აშშ დოლარს მიაღწია (10.6 პროცენტით ნაკლები) და მთლიანი იმპორტის 25.8 პროცენტი შეადგინა. სავაჭრო ბრუნვამ ევროკავშირის ქვეყნებთან 2 287.6 მლნ. აშშ დოლარი შეადგინა, რაც წინა წლის შესაბამის მაჩვენებელს 4.6 პროცენტით ჩამორჩება. რაც შეეხება სავაჭრო დეფიციტს 2019 წლის იანვარ-სექტემბერში მთლიან უარყოფით სავაჭრო ბალანსში მისი წილი 27.9 პროცენტით განისაზღვრა.

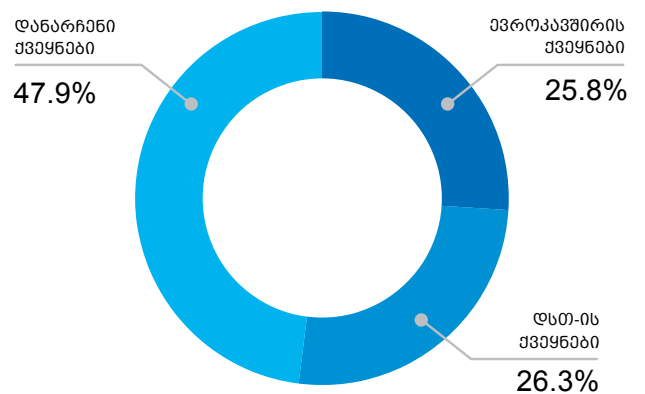
2019 წლის იანვარ-სექტემბერში საქართველოდან დსთ-ის ქვეყნებში ექსპორტირებულია 1 430.9 მლნ. აშშ დოლარის საქონელი, რაც 23.2 პროცენტით აღემატება წინა წლის შესაბამის მაჩვენებელს და ქვეყნის მთლიანი ექსპორტის 52.6 პროცენტს შეადგენს. იმპორტის მოცულობა 1 704.7 მლნ. აშშ დოლარს გაუტოლდა (12.4 პროცენტით ნაკლები), რაც მთლიანი იმპორტის 26.3 პროცენტია. სავაჭრო ბრუნვამ დსთ-ის ქვეყნებთან 3 135.6 მლნ. აშშ დოლარი შეადგინა, რაც წინა წლის შესაბამის მაჩვენებელზე 0.9 პროცენტით მეტია. რაც შეეხება სავაჭრო დეფიციტს 2019 წლის იანვარ-სექტემბერში მისი წილი მთლიან უარყოფით სავაჭრო ბალანსში 7.3 პროცენტი იყო.

ქვემოთ მოცემული დიაგრამა გვიჩვენებს ქვეყნების ჯგუფების წილს საქართველოს მთლიან ექსპორტსა და იმპორტში.

ქვეყნების ჯგუფების წილი ექსპორტში
2019* წლის იანვარ-სექტემბერში



ქვეყნების ჯგუფების წილი იმპორტში
2019* წლის იანვარ-სექტემბერში



*წინასწარი მონაცემები.

საქართველოს სტატისტიკის ეროვნული სამსახური

21.10.2019

2019 წლის იანვარ-სექტემბერში ათი უმსხვილესი საექსპორტო ქვეყნის წილმა საქართველოს მთლიან ექსპორტში 72.6 პროცენტი შეადგინა. უმსხვილესი საექსპორტო სამეული შემდეგნაირად ჩამოყალიბდა: რუსეთი (371.1 მლნ. აშშ დოლარი), აზერბაიჯანი (355.1 მლნ. აშშ დოლარი) და სომხეთი (261.3 მლნ. აშშ დოლარი).

საქართველოს უმსხვილესი სავაჭრო პარტნიორი ქვეყნები 2019 წლის იანვარ-სექტემბრის ექსპორტის მიხედვით

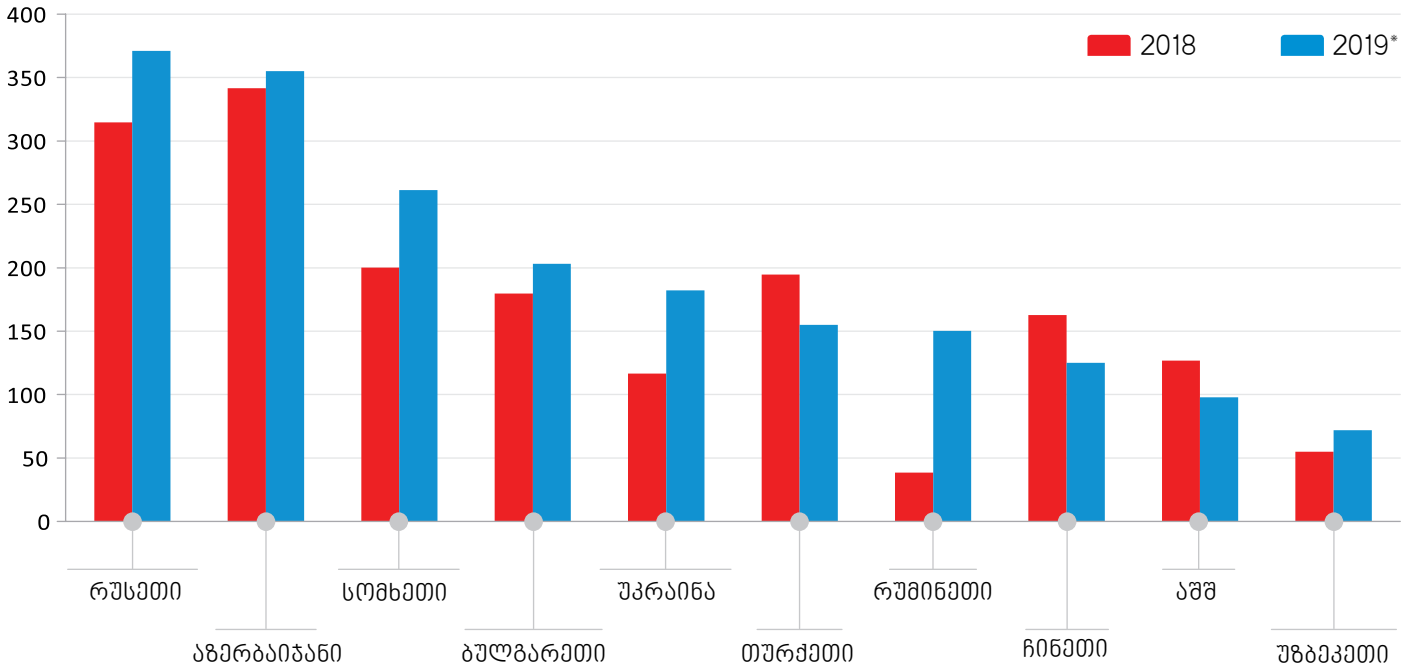
	2018 წლის იანვარი-სექტემბერი		2019* წლის იანვარი-სექტემბერი		ცვლილება (%)
	ათასი აშშ დოლარი	პროცენტული წილი	ათასი აშშ დოლარი	პროცენტული წილი	
ექსპორტი – სულ	2 447 631.3	100.0	2 719 227.7	100.0	11.1
მათ შორის:					
რუსეთი	314 716.0	12.9	371 136.3	13.6	17.9
აზერბაიჯანი	341 598.7	14.0	355 113.0	13.1	4.0
სომხეთი	200 126.5	8.2	261 294.3	9.6	30.6
ბულგარეთი	179 687.8	7.3	203 251.7	7.5	13.1
უკრაინა	116 560.4	4.8	182 168.7	6.7	56.3
თურქეთი	194 615.3	8.0	155 034.8	5.7	-20.3
რუმინეთი	38 499.6	1.6	150 173.3	5.5	290.1
ჩინეთი	162 804.2	6.7	125 161.6	4.6	-23.1
აშშ	126 869.9	5.2	97 846.3	3.6	-22.9
უზბეკეთი	54 871.9	2.2	71 890.6	2.6	31.0
დანარჩენი ქვეყნები – სულ	717 281.0	29.3	746 157.0	27.4	4.0

*წინასწარი მონაცემები.

საქართველოს სტატისტიკის ეროვნული სამსახური

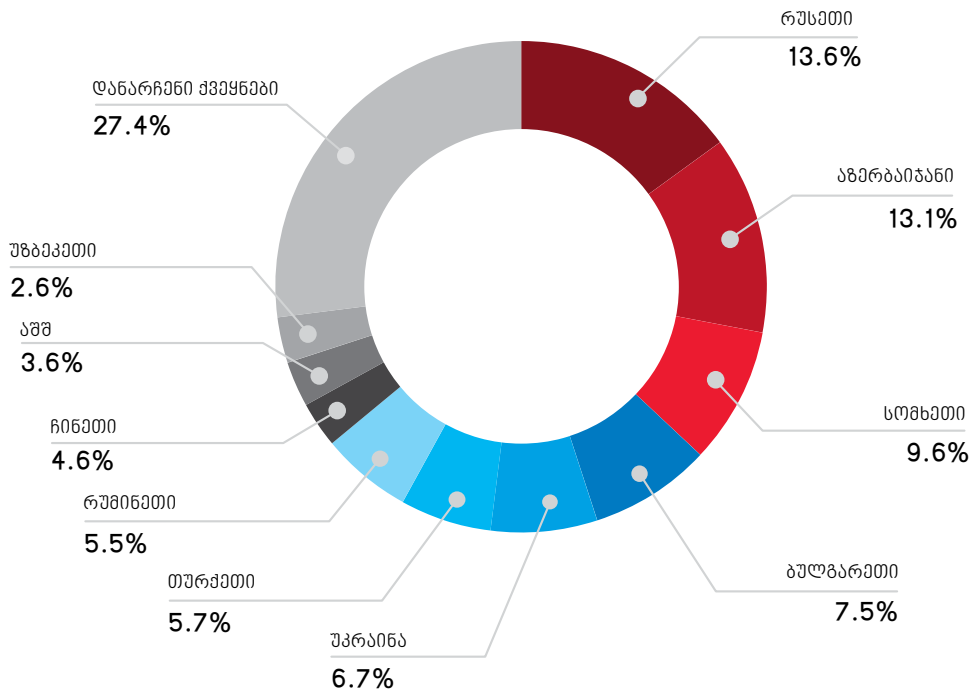
21.10.2019

ათი უმსხვილესი საქსკორტო ქვეყანა 2018-2019 წ. იანვარ-სექტემბერში (მლნ. აშშ დოლარი)



*წინასწარი მონაცემები.

უმსხვილესი საქსკორტო ქვეყნების წილი მთლიან ქსკორტში 2019* წლის იანვარ-სექტემბერში



*წინასწარი მონაცემები.

საქართველოს სტატისტიკის ეროვნული სამსახური

21.10.2019

2019 წლის იანვარ-სექტემბერში ათი უმსხვილესი საიმპორტო პარტნიორი ქვეყნის წილმა საქართველოს მთლიან იმპორტში 65.9 პროცენტი შეადგინა. პირველ სამეულში შედის: თურქეთი (1 138.8 მლნ. აშშ დოლარი), რუსეთი (661.4 მლნ. აშშ დოლარი) და ჩინეთი (647.2 მლნ. აშშ დოლარი).

საქართველოს უმსხვილესი სავაჭრო პარტნიორი ქვეყნები 2019 წლის იანვარ-სექტემბრის იმპორტის მიხედვით

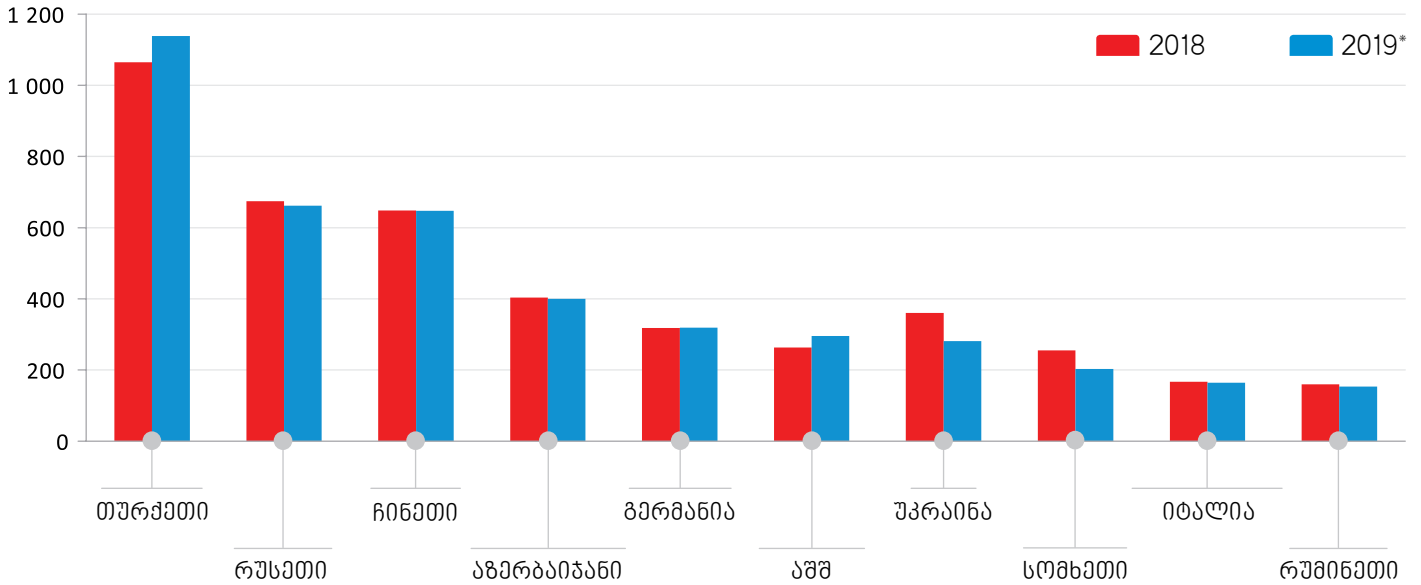
	2018 წლის იანვარი-სექტემბერი		2019* წლის იანვარი-სექტემბერი		ცვლილება (%)
	ათასი აშშ დოლარი	პროცენტული წილი	ათასი აშშ დოლარი	პროცენტული წილი	
იმპორტი – სულ	6 697 478.9	100.0	6 474 508.1	100.0	-3.3
მათ შორის:					
თურქეთი	1 064 533.3	15.9	1 138 800.0	17.6	7.0
რუსეთი	674 107.9	10.1	661 366.2	10.2	-1.9
ჩინეთი	647 907.9	9.7	647 216.7	10.0	-0.1
აზერბაიჯანი	403 574.8	6.0	399 742.5	6.2	-0.9
გერმანია	318 591.2	4.8	318 969.5	4.9	0.1
აშშ	263 315.3	3.9	295 752.2	4.6	12.3
უკრაინა	360 177.5	5.4	281 013.6	4.3	-22.0
სომხეთი	254 741.1	3.8	202 842.9	3.1	-20.4
იტალია	166 930.2	2.5	164 742.2	2.5	-1.3
რუმინეთი	160 006.7	2.4	153 298.3	2.4	-4.2
დანარჩენი ქვეყნები – სულ	2 383 593.0	35.6	2 210 763.9	34.1	-7.3

*წინასწარი მონაცემები.

საქართველოს სტატისტიკის ეროვნული სამსახური

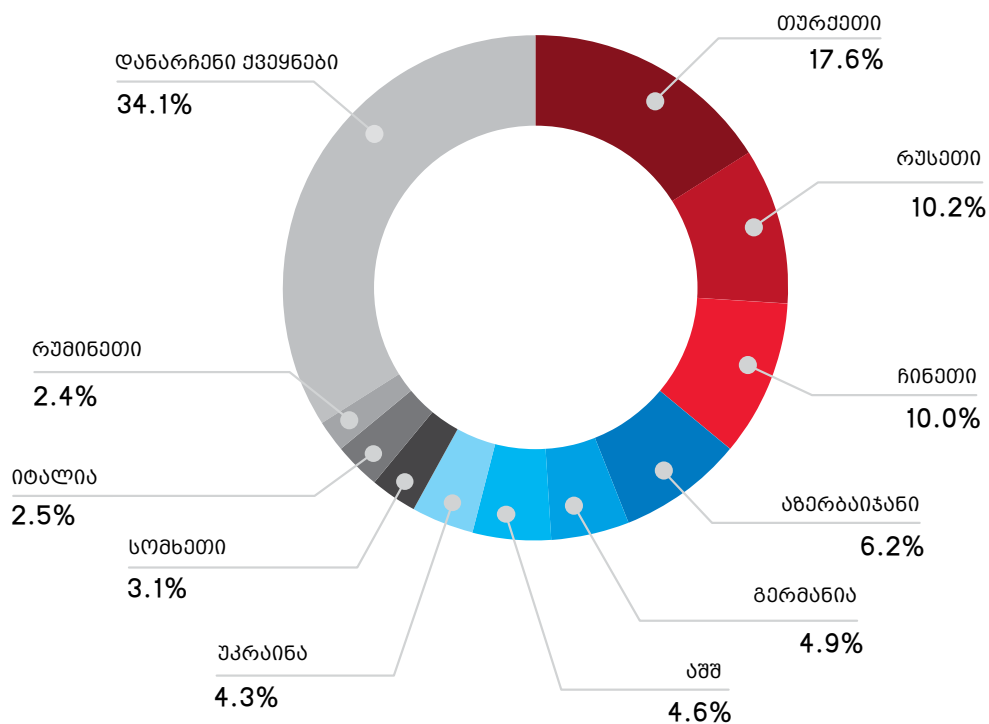
21.10.2019

ათი უმსხვილესი საიზორტო ქვეყანა 2018-2019 წწ. იანვარ-სექტემბერში (მლნ. აშშ დოლარი)



*წინასწარი მონაცემები.

უმსხვილესი საიზორტო ქვეყნების წილი მთლიან იმპორტში 2019* წლის იანვარ-სექტემბერში



*წინასწარი მონაცემები.

საქართველოს სტატისტიკის ეროვნული სამსახური

21.10.2019

2019 წლის იანვარ-სექტემბერში ათი უმსხვილესი სავაჭრო პარტნიორი ქვეყნის წილმა საქართველოს მთლიან საგარეო სავაჭრო ბრუნვაში 66.7 პროცენტი შეადგინა. ქვეყნის უმსხვილესი სავაჭრო პარტნიორები არიან: თურქეთი (1 293.8 მლნ. აშშ დოლარი), რუსეთი (1 032.5 მლნ. აშშ დოლარი) და ჩინეთი (772.4 მლნ. აშშ დოლარი).

საქართველოს უმსხვილესი სავაჭრო პარტნიორი ქვეყნები 2019* წლის იანვარ-სექტემბრის ბრუნვის მიხედვით

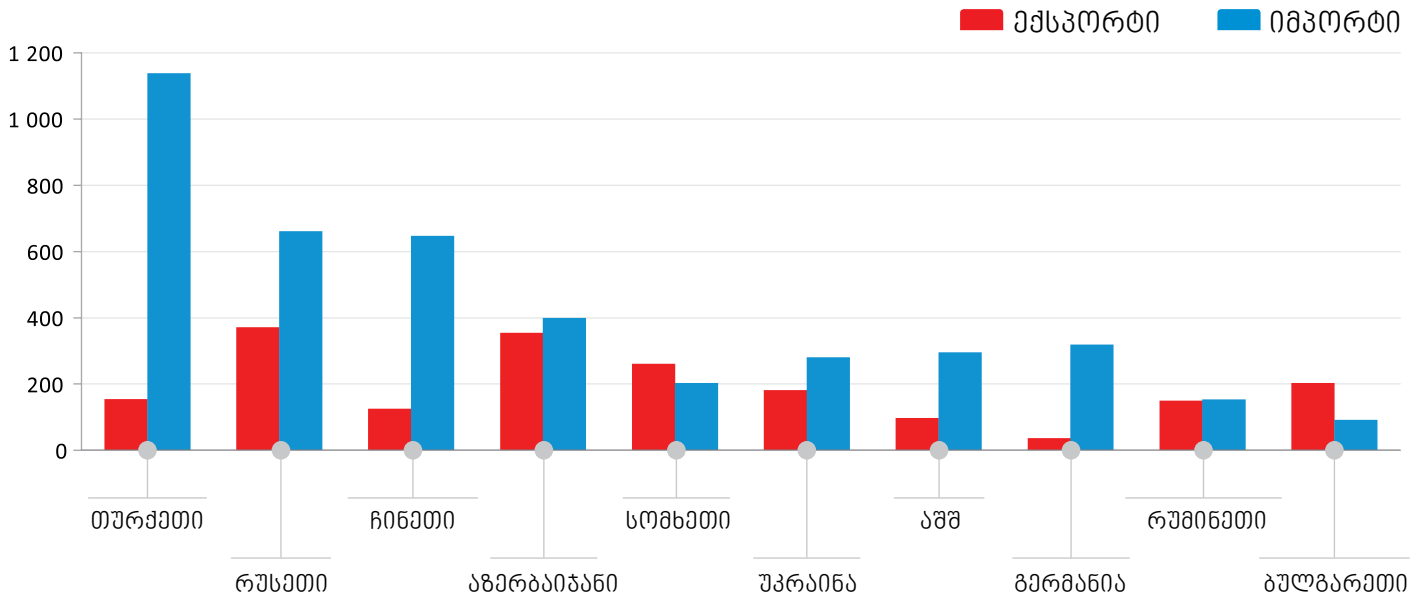
	ექსპორტი		იმპორტი		ბრუნვა	
	ათასი აშშ დოლარი	პროცენტული წილი	ათასი აშშ დოლარი	პროცენტული წილი	ათასი აშშ დოლარი	პროცენტული წილი
სულ	2 719 227.7	100.0	6 474 508.1	100.0	9 193 735.8	100.0
მათ შორის:						
თურქეთი	155 034.8	5.7	1 138 800.0	17.6	1 293 834.7	14.1
რუსეთი	371 136.3	13.6	661 366.2	10.2	1 032 502.6	11.2
ჩინეთი	125 161.6	4.6	647 216.7	10.0	772 378.4	8.4
აზერბაიჯანი	355 113.0	13.1	399 742.5	6.2	754 855.6	8.2
სომხეთი	261 294.3	9.6	202 842.9	3.1	464 137.2	5.0
უკრაინა	182 168.7	6.7	281 013.6	4.3	463 182.3	5.0
აშშ	97 846.3	3.6	295 752.2	4.6	393 598.5	4.3
გერმანია	37 071.2	1.4	318 969.5	4.9	356 040.7	3.9
რუმინეთი	150 173.3	5.5	153 298.3	2.4	303 471.6	3.3
ბულგარეთი	203 251.7	7.5	91 704.9	1.4	294 956.6	3.2
დანარჩენი პარტნიორი ქვეყნები – სულ	780 976.5	28.7	2 283 801.3	35.3	3 064 777.7	33.3

*წინასწარი მონაცემები.

საქართველოს სტატისტიკის ეროვნული სამსახური

21.10.2019

ათი უმსხვილესი სავაჭრო პარტნიორი ქვეყანა 2019* წლის იანვარ-სექტემბერში (მლნ. აშშ დოლარი)



*წინასწარი მონაცემები.

2019 წლის იანვარ-სექტემბერში სასაქონლო ჯგუფებიდან საექსპორტო ათეულში პირველი ადგილი სპილენძის მადნებმა და კონცენტრატებმა დაიკავა 476.4 მლნ. აშშ დოლარით, რაც მთელი ექსპორტის 17.5 პროცენტს შეადგენს. მეორე ადგილს იკავებს მსუბუქი ავტომობილები 454.3 მლნ. აშშ დოლარით (მთლიანი ექსპორტის 16.7 პროცენტი), ხოლო მესამე ადგილზეა ფეროშენადნობები 240.0 მლნ. აშშ დოლარით (8.8 პროცენტი).

საქართველოს სტატისტიკის ეროვნული სამსახური

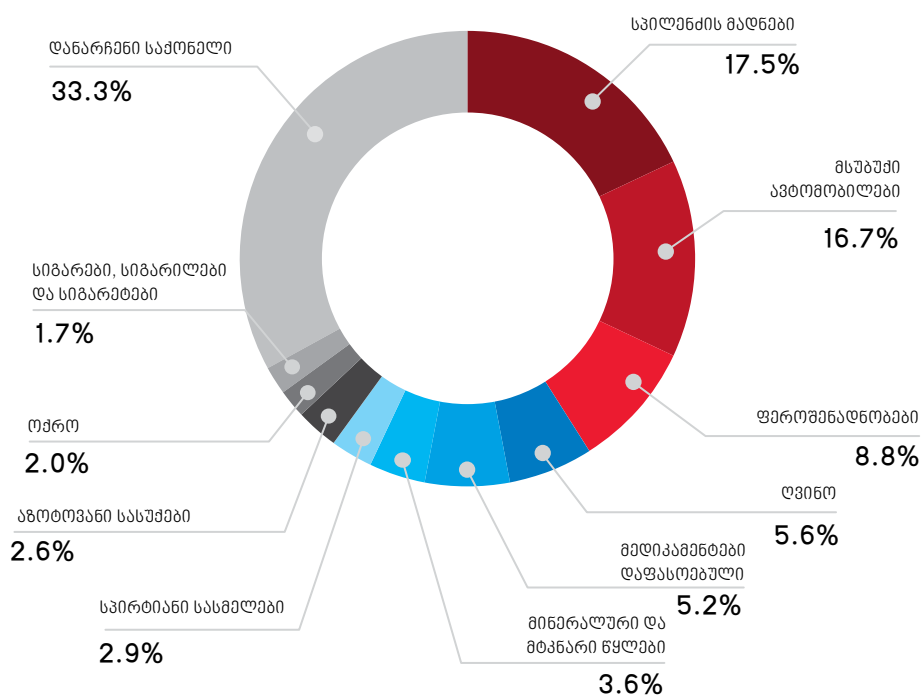
21.10.2019

უმსხვილესი სასაქონლო ჯგუფები საქართველოს ექსპორტში

	2018 წლის იანვარი-სექტემბერი		2019* წლის იანვარი-სექტემბერი		ცვლილება (%)
	ათასი აშშ დოლარი	პროცენტული წილი	ათასი აშშ დოლარი	პროცენტული წილი	
ექსპორტი – სულ	2 447 631.3	100.0	2 719 227.7	100.0	11.1
მათ შორის:					
სპილენძის მადნები და კონცენტრატები	375 289.5	15.3	476 398.3	17.5	26.9
მსუბუქი ავტომობილები	278 816.1	11.4	454 295.9	16.7	62.9
ფეროშენადნობები	271 882.7	11.1	239 998.6	8.8	-11.7
ყურძნის ნატურალური ღვინოები	138 794.3	5.7	152 148.2	5.6	9.6
მედიკამენტები დაფასოებული	101 352.2	4.1	141 927.7	5.2	40.0
მინერალური და მტკნარი წყლები	79 588.7	3.3	97 830.7	3.6	22.9
სპირტიანი სასმელები	95 944.1	3.9	79 685.4	2.9	-16.9
აზოტოვანი სასუქები	72 465.7	3.0	71 330.6	2.6	-1.6
ოქრო დაუმუშავებელი ან ნახევრადდამუშავებული	56 100.3	2.3	53 084.9	2.0	-5.4
სიგარები, სიგარილები და სიგარეტები	100 461.6	4.1	47 445.2	1.7	-52.8
დანარჩენი საქონელი – სულ	876 936.0	35.8	905 082.4	33.3	3.2

*წინასწარი მონაცემები.

უმსხვილესი საქსპორტო საქონლის ათეული 2019* წლის იანვარ-სექტემბერში



*წინასწარი მონაცემები.

საქართველოს სტატისტიკის ეროვნული სამსახური

21.10.2019

უმსხვილესი საიმპორტო სასაქონლო ჯგუფი 2019 წლის იანვარ-სექტემბერში წარმოდგენილი იყო ნავთობისა და ნავთობპროდუქტების სახით, რომლის იმპორტმა 543.2 მლნ. აშშ დოლარი და მთელი იმპორტის 8.4 პროცენტი შეადგინა. მეორე ადგილს იკავებდა მსუბუქი ავტომობილები 483.2 მლნ. აშშ დოლარით (იმპორტის 7.5 პროცენტი), ხოლო მესამე ადგილზეა სპილენძის მადნები და კონცენტრატები 412.4 მლნ. აშშ დოლარით (იმპორტის 6.4 პროცენტი).

უმსხვილესი სასაქონლო ჯგუფები საქართველოს იმპორტში

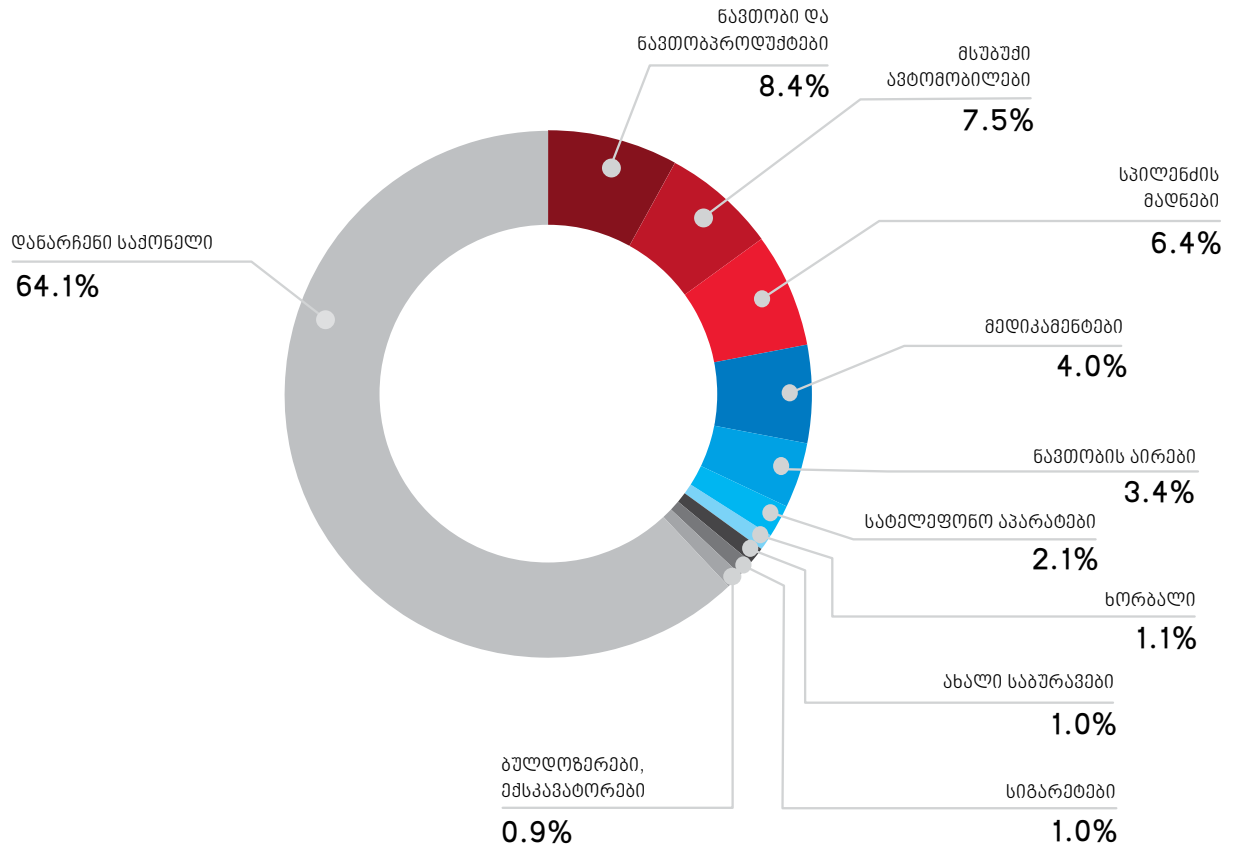
	2018 წლის იანვარი-სექტემბერი		2019* წლის იანვარი-სექტემბერი		ცვლილება (%)
	ათასი აშშ დოლარი	პროცენტული წილი	ათასი აშშ დოლარი	პროცენტული წილი	
იმპორტი – სულ	6 697 478.9	100.0	6 474 508.1	100.0	-3.3
მათ შორის:					
ნავთობი და ნავთობპროდუქტები	644 448.4	9.6	543 234.6	8.4	-15.7
მსუბუქი ავტომობილები	451 964.3	6.7	483 228.3	7.5	6.9
სპილენძის მადნები და კონცენტრატები	296 026.2	4.4	412 353.0	6.4	39.3
მედიკამენტები დაფასოებული	240 566.9	3.6	261 979.8	4.0	8.9
ნავთობის აირები	205 075.3	3.1	223 155.2	3.4	8.8
სატელეფონო აპარატები	143 021.0	2.1	136 242.7	2.1	-4.7
ხორბალი და მესლინი	86 604.5	1.3	74 275.2	1.1	-14.2
ახალი საბურავები	61 306.0	0.9	66 839.5	1.0	9.0
სიგარები, სიგარილები და სიგარეტები	123 688.3	1.8	65 514.3	1.0	-47.0
ბულდოზერები, ექსკავატორები და სატკეპნი მანქანები	44 642.2	0.7	56 423.1	0.9	26.4
დანარჩენი საქონელი – სულ	4 400 135.6	65.7	4 151 262.4	64.1	-5.7

*წინასწარი მონაცემები.

საქართველოს სტატისტიკის ეროვნული სამსახური

21.10.2019

უმსხვილესი საიმიტოთო საქონლის ათეული 2019* წლის იანვარ-სექტემბერში



*წინასწარი მონაცემები.

საქართველოს სტატისტიკის ეროვნული სამსახური

21.10.2019

უმსხვილესი სავაჭრო პარტნიორი ქვეყნები

თურქეთი

საქართველოდან თურქეთში ექსპორტირებული უმსხვილესი სასაქონლო ჯგუფები



	2018 წლის იანვარი-სექტემბერი		2019* წლის იანვარი-სექტემბერი	
	ათასი აშშ დოლარი	ტონა	ათასი აშშ დოლარი	ტონა
ექსპორტი – სულ	194 615.3		155 034.8	
მათ შორის:				
ტრიკოტაჟის ნაწარმი	31 290.6	1 279.6	27 345.2	1 293.5
ნახევარფაბრიკატები ნახშირბადიანი ფოლადისაგან	21 079.8	43 994.4	23 449.2	61 372.2
მადნები და კონცენტრატები სპილენძის	18 485.9	13 564.2	13 750.2	9 347.0
ფეროშენადნობები	25 184.7	20 643.2	13 197.0	12 225.0
მამაკაცის ტრიკოტაჟის კოსტუმები და კომპლექტები	7 151.3	341.3	9 541.4	450.0
დანარჩენი საქონელი – სულ	91 423.0		67 751.6	

*წინასწარი მონაცემები.

თურქეთიდან საქართველოში იმპორტირებული უმსხვილესი სასაქონლო ჯგუფები



	2018 წლის იანვარი-სექტემბერი		2019* წლის იანვარი-სექტემბერი	
	ათასი აშშ დოლარი	ტონა	ათასი აშშ დოლარი	ტონა
იმპორტი – სულ	1 064 533.3		1 138 800.0	
მათ შორის:				
მედიკამენტები დაფასოებული	41 776.5	559.7	64 416.7	1 025.8
მსუბუქი ავტომობილები (ცალი)	31 274.2	1 336	49 207.2	2 031
მეტალოკონსტრუქციები შავი ლითონებისაგან და მათი ნაწილები	23 499.9	13 020.2	31 585.4	19 669.8
მიწები, მილაკები და დრუ პროფილები, სხვა, შავი ლითონებისაგან	41 324.8	51 620.1	28 742.6	39 099.5
მავთულები იზოლირებული, კაბელები	23 538.1	5 719.2	28 269.2	6 081.8
დანარჩენი საქონელი – სულ	903 119.7		936 578.9	

*წინასწარი მონაცემები.

საქართველოს სტატისტიკის ეროვნული სამსახური

21.10.2019

რუსეთი

საქართველოდან რუსეთში ექსპორტირებული უმსხვილესი სასაქონლო ჯგუფები



	2018 წლის იანვარი-სექტემბერი		2019* წლის იანვარი-სექტემბერი	
	ათასი აშშ დოლარი	ტონა	ათასი აშშ დოლარი	ტონა
ექსპორტი – სულ	314 716.0		371 136.3	
მათ შორის:				
ფეროშენადნობები	100 194.3	84 447.3	98 172.4	90 829.1
ყურძნის ნატურალური ღვინოები	82 459.4	28 040.7	92 267.4	30 119.0
მინერალური და მტკნარი წყლები	35 310.6	51 483.8	43 908.7	67 100.1
სპირტიანი სასმელები	14 278.9	3 536.1	22 371.9	4 564.1
ცენტრიფუგები; აგრეგატები სითხის ან აირის საფილტრავი ან გასაწმენდი	9 604.0	14.3	19 065.3	44.5
დანარჩენი საქონელი – სულ	72 868.9		95 350.6	

*წინასწარი მონაცემები.

რუსეთიდან საქართველოში იმპორტირებული უმსხვილესი სასაქონლო ჯგუფები



	2018 წლის იანვარი-სექტემბერი		2019* წლის იანვარი-სექტემბერი	
	ათასი აშშ დოლარი	ტონა	ათასი აშშ დოლარი	ტონა
იმპორტი – სულ	674 107.9		661 366.2	
მათ შორის:				
ნავთობი და ნავთობპროდუქტები	142 240.7	216 002.1	139 360.6	234 172.5
ხორბალი და მესლინი	73 559.6	377 512.0	61 059.5	287 275.3
ქვანახშირის კოქსი და ნახევარკოქსი	26 108.4	95 428.5	23 825.7	87 994.4
ნავთობის აირები	10 009.4	28 511.9	22 066.2	73 356.1
ზეთი მზესუმირის	23 742.7	26 198.6	21 410.0	25 522.8
დანარჩენი საქონელი – სულ	398 447.1		393 644.4	

*წინასწარი მონაცემები.

საქართველოს სტატისტიკის ეროვნული სამსახური

21.10.2019

ჩინეთი

საქართველოდან ჩინეთში ექსპორტირებული უმსხვილესი სასაქონლო ჯგუფები



	2018 წლის იანვარი-სექტემბერი		2019* წლის იანვარი-სექტემბერი	
	ათასი აშშ დოლარი	ტონა	ათასი აშშ დოლარი	ტონა
ექსპორტი – სულ	162 804.2		125 161.6	
მათ შორის:				
სპილენძის მადნები	133 648.1	92 054.4	91 099.4	54 865.0
ყურძნის ნატურალური ღვინოები	13 667.0	3 391.5	13 599.0	3 790.0
ხელსაწყოები და მოწყობილობები მედიცინაში ან ვეტერინარიაში გამოსაყენებელი	7 770.8	48.0	9 878.8	50.8
რეაგენტები დიაგნოსტიკური ან ლაბორატორიული	-	-	1 980.2	5.5
კოჭა, ზაფრანა, ურცი, დაფნის ფოთოლი, კარი და სხვა სანელებლები	65.3	35.3	1 751.2	946.5
დანარჩენი საქონელი – სულ	7 653.1		6 853.1	

*წინასწარი მონაცემები.

ჩინეთიდან საქართველოში იმპორტირებული უმსხვილესი სასაქონლო ჯგუფები



	2018 წლის იანვარი-სექტემბერი		2019* წლის იანვარი-სექტემბერი	
	ათასი აშშ დოლარი	ტონა	ათასი აშშ დოლარი	ტონა
იმპორტი – სულ	647 907.9		647 216.7	
მათ შორის:				
ბრტყელი ნაგლინი ნახშირბადიანი ფოლადისაგან სიგანით 600 მმ ან მეტი	27 199.0	32 596.0	23 302.6	31 665.4
მოწყობილობები ჰაერის კონდიციონერებისათვის	16 045.3	2 773.3	20 651.4	3 780.1
გამომთვლელი მანქანები და მათი ბლოკები	38 713.8	340.4	17 082.4	276.3
ახალი საბურავები	20 115.7	8 021.9	15 683.5	6 568.3
პოლიაცეტალები, პოლიეთერები მარტივი სხვა და ფისები ეპოქსიდისა პირველადი ფორმებით	14 043.5	10 436.6	15 579.2	13 079.1
დანარჩენი საქონელი – სულ	531 790.6		554 917.5	

*წინასწარი მონაცემები.






საქართველოს სტატისტიკის ეროვნული სამსახური

21.10.2019

საქართველოს საბარემო სავაჭრო ბალანსი

	ქვეყნების რაოდენობა	საბარემო სავაჭრო ბალანსი მლნ. აშშ დოლარი
უარყოფითი სავაჭრო ბალანსი		
2018 წლის იანვარი-სექტემბერი	97	4 459.5
2019* წლის იანვარი-სექტემბერი	94	4 114.0
დადებითი სავაჭრო ბალანსი		
2018 წლის იანვარი-სექტემბერი	44	209.7
2019* წლის იანვარი-სექტემბერი	44	358.7
სულ		
2018 წლის იანვარი-სექტემბერი	141	4 249.8
2019* წლის იანვარი-სექტემბერი	138	3 755.3

*წინასწარი მონაცემები.

- წყარო:**
-  სსიპ საქართველოს ფინანსთა სამინისტროს შემოსავლების სამსახური;
 -  სსიპ საქართველოს შინაგან საქმეთა სამინისტროს მომსახურების სააგენტო;
 -  სს „საქართველოს სახელმწიფო ელექტროსისტემა“;
 -  სს „ელექტროენერგეტიკული სისტემის კომერციული ოპერატორი“;
 -  შპს „საქართველოს გაზის ტრანსპორტირების კომპანია“.

გამოყენებული პირობითი აღნიშვნები:

- მოვლენა არ არსებობს;
- * მონაცემები წინასწარია და ექვემდებარება დაზუსტებას ინფორმაციულ წყაროებში და მეთოდოლოგიაში შესაბამისი ცვლილებების შეტანის შემთხვევაში;
- ... მონაცემები კონფიდენციალურია.
- 0.0 მაჩვენებლის სიდიდე უმნიშვნელოა

საქართველოს სტატისტიკის ეროვნული სამსახური

21.10.2019

შენიშვნა:

1. ცალკეულ შემთხვევებში მცირე განსხვავება საბოლოო შედეგსა და შესაკრებთა ჯამს შორის აიხსნება მონაცემთა დამრგვალებით;
2. 2011-2014 წლების ინფორმაცია განახლებულია სპეციალური სატვირთო-საბაჟო დეკლარაციების მონაცემებით;
3. ინფორმაცია არ მოიცავს გამარტივებული საბაჟო დეკლარაციების (ფორმა №4) მონაცემებს;
4. ინფორმაცია არ მოიცავს არაორგანიზებულ ვაჭრობას; ასევე, აფხაზეთის ავტონომიური რესპუბლიკისა და ცხინვალის რეგიონის ოკუპირებულ ტერიტორიებს;
5. საერთაშორისო მეთოდოლოგიების შესაბამისად, საგარეო ვაჭრობის სტატისტიკა და საბაჟო სტატისტიკა განსხვავებულად ახდენს სასაქონლო ნაკადების მოცვას. კერძოდ, საგარეო ვაჭრობის სტატისტიკაში არ აისახება დროებითი, დიპლომატიური, სატრანზიტო და სხვა ანალოგიური სახის ტვირთები.

**წინასწარი მონაცემების კორექტირება ხორციელდება საქსტატის მიერ შემუშავებული
სტატისტიკური ინფორმაციის გადასინჯვის პოლიტიკის შესაბამისად
(რეგულარული გადასინჯვის პრინციპის საფუძველზე)
რესკონდენტების/ადმინისტრაციული წყაროების
მიერ მონაცემების დაზუსტების შედეგად.**

საკონტაქტო პირი:

ნინო მაისურაძე, ტელ.: (+995 32) 236 72 10 (303)

E-mail: nmaisuradze@geostat.ge