



საქართველოს სტატისტიკის ეროვნული სამსახური

საქონლით საბარეო ვაჭრობა საქართველოში

2019

(წინასწარი შედეგები)

20.01.2020

## საქართველოს სტატისტიკის ეროვნული სამსახური

20.01.2020

### საქართველოს საგარეო ვაჭრობა

2019 წელი

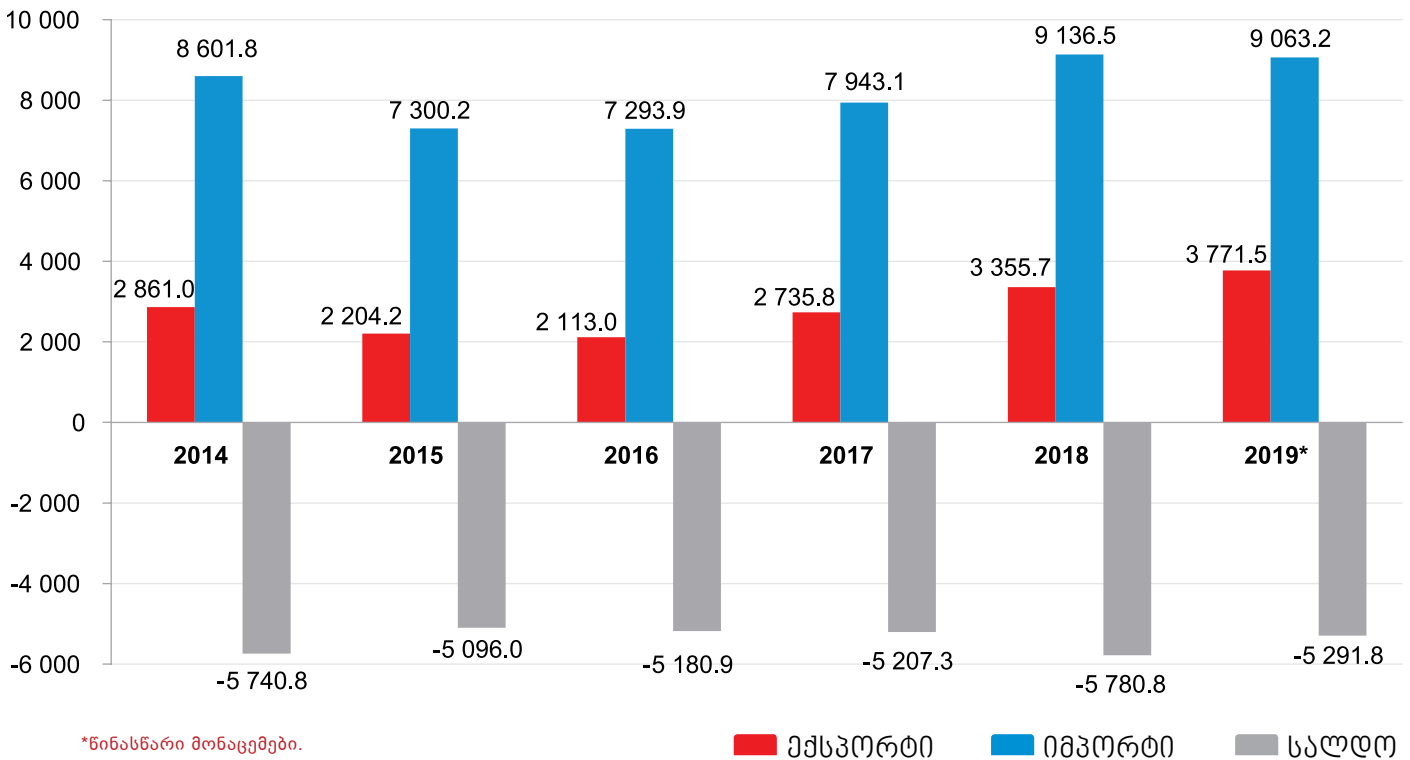
(წინასწარი)

2019 წელს საქართველოში საქონლით საგარეო სავაჭრო ბრუნვამ (არადეკლარირებული ვაჭრობის გარეშე) 12 834.7 მლნ. აშშ დოლარი შეადგინა, რაც წინა წლის შესაბამის მაჩვენებელზე 2.7 პროცენტით მეტია. აქედან ექსპორტი 3 771.5 მლნ. აშშ დოლარს შეადგენს (12.4 პროცენტით მეტი), ხოლო იმპორტი 9 063.2 მლნ. აშშ დოლარს (0.8 პროცენტით ნაკლები). საქართველოს უარყოფითმა სავაჭრო ბალანსმა, 2019 წელს, 5 291.8 მლნ. აშშ დოლარი შეადგინა, რაც საგარეო სავაჭრო ბრუნვის 41.2 პროცენტია. ამავე პერიოდში ექსპორტი რეექსპორტის გარეშე, წინა წელთან შედარებით 5.7 პროცენტით გაიზარდა და 2 352.3 მლნ. აშშ დოლარი შეადგინა.

საქართველოს საგარეო ვაჭრობაში ჩამოყალიბებულ ზოგად ტენდენციებს ასახავს გრაფიკული გამოსახულება, 2014-2019 წლების დინამიკური მწკრივის მიხედვით.

### საგარეო ვაჭრობის ზოგადი მაჩვენებლები 2014-2019 წწ.

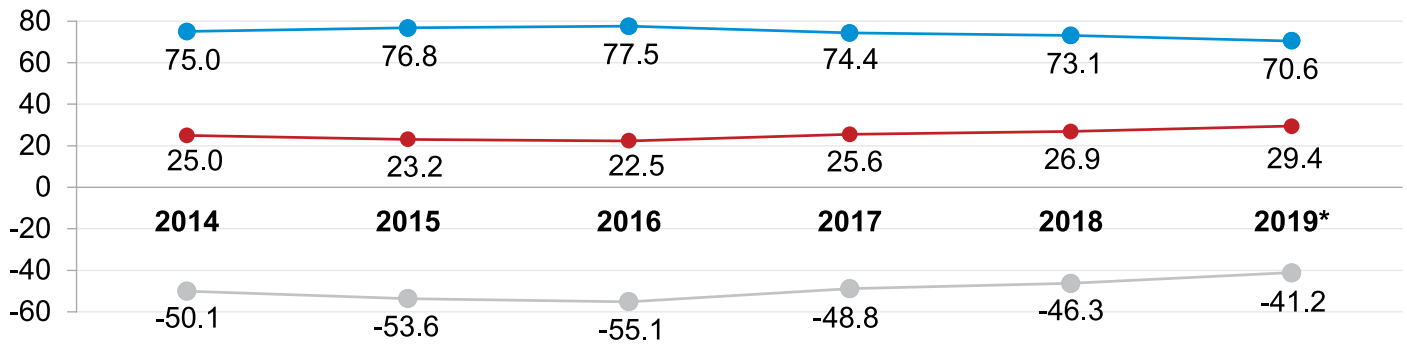
(მლნ. აშშ დოლარი)



## საქართველოს სტატისტიკის ეროვნული სამსახური

20.01.2020

2014-2019 წწ. საბარეო ვაჭრობის  
მაჩვენებლების წილი ბრუნვაში (%)



\*წინასწარი მონაცემები.

● ექსპორტი ● იმპორტი ● სალო

ქვემოთ მოცემული ცხრილი აჩვენებს 2017-2019 წლებში ექსპორტ-იმპორტის ყოველთვიურ დინამიკას აბსოლუტურ მაჩვენებლებში, ასევე მათ პროცენტულ ცვლილებას წინა წლის შესაბამის თვესთან შედარებით.

### საქართველოს ექსპორტი და იმპორტი

	ექსპორტი		იმპორტი		
	ათასი აშშ დოლარი	ცვლილება (%)	ათასი აშშ დოლარი	ცვლილება (%)	
2017	იანვარი	176 873.6	44.8	495 112.0	20.2
	თებერვალი	179 869.4	13.6	589 395.5	12.4
	მარტი	221 188.1	36.5	617 537.3	11.8
	აპრილი	211 582.2	27.7	594 291.5	6.6
	მაისი	215 333.5	24.9	637 628.7	4.5
	ივნისი	235 601.9	40.2	644 047.9	0.3
	ივლისი	212 650.9	22.5	642 115.9	7.0
	აგვისტო	236 320.0	25.7	703 648.2	1.7
	სექტემბერი	257 645.2	27.3	688 270.1	6.1
	ოქტომბერი	263 507.1	38.6	730 919.0	10.4
	ნოემბერი	236 881.5	8.2	761 274.8	17.5
	დეკემბერი	288 325.0	50.7	838 836.4	12.6

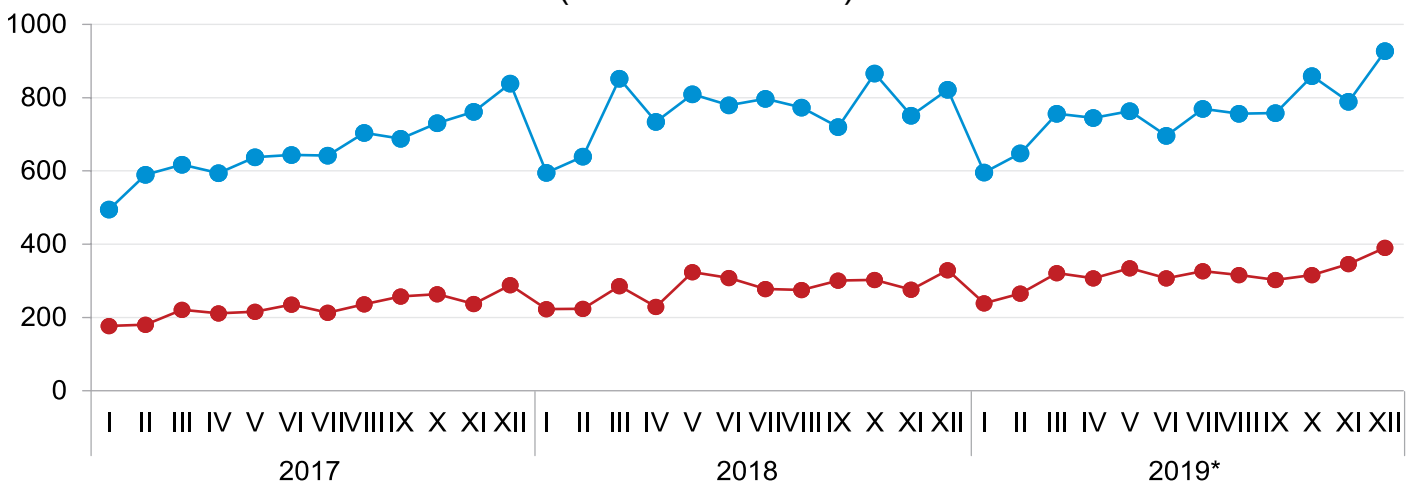
## საქართველოს სტატისტიკის ეროვნული სამსახური

20.01.2020

		ექსპორტი		იმპორტი	
		ათასი აშშ დოლარი	ცვლილება (%)	ათასი აშშ დოლარი	ცვლილება (%)
2018	იანვარი	222 649.9	25.9	594 574.0	20.1
	თებერვალი	223 657.0	24.3	638 951.0	8.4
	მარტი	285 811.5	29.2	851 801.8	37.9
	აპრილი	229 176.7	8.3	734 348.5	23.6
	მაისი	323 793.9	50.4	809 023.6	26.9
	ივნისი	307 811.0	30.6	779 221.5	21.0
	ივლისი	278 175.9	30.8	797 002.0	24.1
	აგვისტო	275 376.0	16.5	772 797.5	9.8
	სექტემბერი	301 179.5	16.9	719 718.8	4.6
	ოქტომბერი	302 920.2	15.0	866 185.7	18.5
	ნოემბერი	276 196.5	16.6	751 094.2	-1.3
	დეკემბერი	328 964.1	14.1	821 759.8	-2.0
	2019*	იანვარი	238 766.2	7.2	596 197.0
თებერვალი		264 972.7	18.5	648 194.5	1.4
მარტი		320 940.2	12.3	755 870.0	-11.3
აპრილი		307 401.7	34.1	744 754.9	1.4
მაისი		334 480.8	3.3	763 247.4	-5.7
ივნისი		307 249.4	-0.2	696 115.6	-10.7
ივლისი		326 789.5	17.5	769 546.5	-3.4
აგვისტო		315 707.4	14.6	756 602.6	-2.1
სექტემბერი		302 616.2	0.5	757 645.1	5.3
ოქტომბერი		316 257.5	4.4	859 262.8	-0.8
ნოემბერი		345 928.7	25.2	788 764.9	5.0
დეკემბერი		390 353.1	18.7	927 044.6	12.8

\*წინასწარი მონაცემები.

ექსპორტისა და იმპორტის დინამიკა 2017-2019 წლებში თვეების მიხედვით (მლნ. აშშ დოლარი)



\*წინასწარი მონაცემები.

● ექსპორტი ● იმპორტი

## საქართველოს სტატისტიკის ეროვნული სამსახური

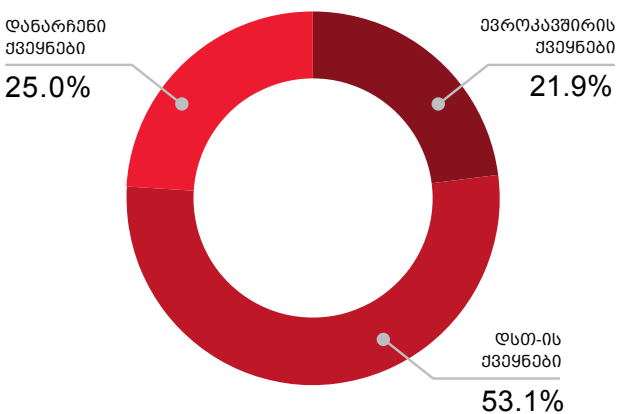
20.01.2020

2019 წელს საქართველოდან ევროკავშირის ქვეყნებში განხორციელდა 825.7 მლნ. აშშ დოლარის ექსპორტი, რაც 13.0 პროცენტით მეტია წინა წლის შესაბამის მაჩვენებელზე და ქვეყნის მთლიანი ექსპორტის 21.9 პროცენტს შეადგენს. იმპორტის მოცულობამ 2 321.5 მლნ. აშშ დოლარს მიაღწია (7.4 პროცენტით ნაკლები) და მთლიანი იმპორტის 25.6 პროცენტი შეადგინა. სავაჭრო ბრუნვამ ევროკავშირის ქვეყნებთან 3 147.2 მლნ. აშშ დოლარი შეადგინა, რაც წინა წლის მაჩვენებელს 2.8 პროცენტით ჩამორჩება. რაც შეეხება სავაჭრო დეფიციტს 2019 წელს მთლიან უარყოფით სავაჭრო ბალანსში მისი წილი 28.3 პროცენტით განისაზღვრა.

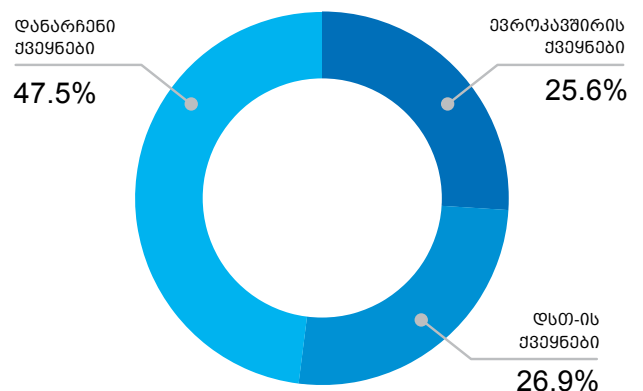
2019 წელს საქართველოდან დსთ-ის ქვეყნებში ექსპორტირებულია 2 003.1 მლნ. აშშ დოლარის საქონელი, რაც 20.0 პროცენტით აღემატება წინა წლის შესაბამის მაჩვენებელს და ქვეყნის მთლიანი ექსპორტის 53.1 პროცენტს შეადგენს. იმპორტის მოცულობა 2 438.6 მლნ. აშშ დოლარს გაუტოლდა (9.5 პროცენტით ნაკლები), რაც მთლიანი იმპორტის 26.9 პროცენტია. სავაჭრო ბრუნვამ დსთ-ის ქვეყნებთან 4 441.6 მლნ. აშშ დოლარი შეადგინა, რაც წინა წლის შესაბამის მაჩვენებელზე 1.8 პროცენტით მეტია. რაც შეეხება სავაჭრო დეფიციტს 2019 წელს მისი წილი მთლიან უარყოფით სავაჭრო ბალანსში 8.2 პროცენტი იყო.

ქვემოთ მოცემული დიაგრამა გვიჩვენებს ქვეყნების ჯგუფების წილს საქართველოს მთლიან ექსპორტსა და იმპორტში.

ქვეყნების ჯგუფების წილი ექსპორტში  
2019\* წელს



ქვეყნების ჯგუფების წილი იმპორტში  
2019\* წელს



\*წინასწარი მონაცემები.

## საქართველოს სტატისტიკის ეროვნული სამსახური

20.01.2020

2019 წელს ათი უმსხვილესი საექსპორტო ქვეყნის წილმა საქართველოს მთლიან ექსპორტში 73.3 პროცენტი შეადგინა. უმსხვილესი საექსპორტო სამეული შემდეგნაირად ჩამოყალიბდა: აზერბაიჯანი (498.7 მლნ. აშშ დოლარი), რუსეთი (497.1 მლნ. აშშ დოლარი) და სომხეთი (412.2 მლნ. აშშ დოლარი).

### საქართველოს უმსხვილესი სავაჭრო პარტნიორი ქვეყნები 2019 წლის ექსპორტის მიხედვით

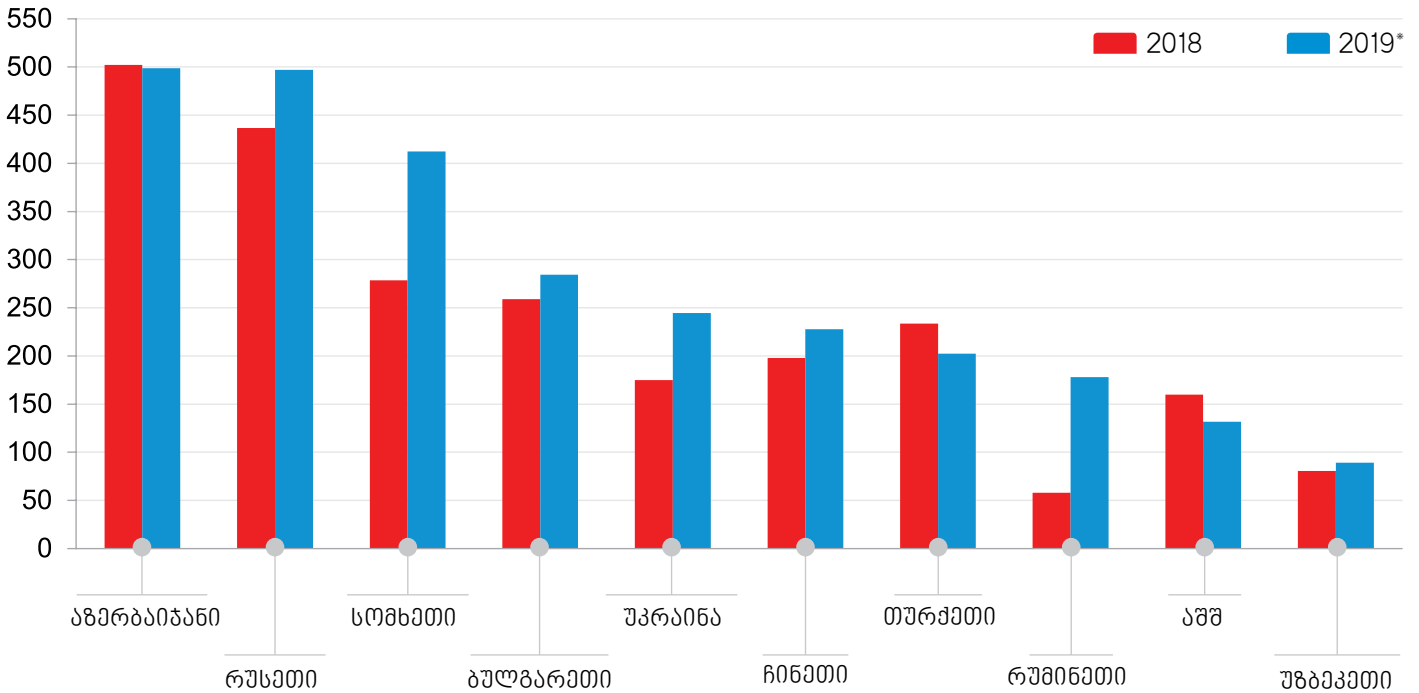
	2018 წელი		2019* წელი		ცვლილება (%)
	ათასი აშშ დოლარი	პროცენტული წილი	ათასი აშშ დოლარი	პროცენტული წილი	
<b>ექსპორტი – სულ</b>	3 355 712.2	100.0	3 771 463.3	100.0	12.4
მათ შორის:					
აზერბაიჯანი	502 042.4	15.0	498 709.4	13.2	-0.7
რუსეთი	436 646.8	13.0	497 122.6	13.2	13.9
სომხეთი	278 689.8	8.3	412 237.3	10.9	47.9
ბულგარეთი	258 866.8	7.7	284 243.1	7.5	9.8
უკრაინა	175 044.7	5.2	244 733.1	6.5	39.8
ჩინეთი	198 034.9	5.9	227 629.5	6.0	14.9
თურქეთი	233 497.2	7.0	202 350.9	5.4	-13.3
რუმინეთი	57 829.2	1.7	177 962.3	4.7	207.7
აშშ	159 971.4	4.8	131 837.8	3.5	-17.6
უზბეკეთი	80 487.7	2.4	89 120.2	2.4	10.7
<b>დანარჩენი ქვეყნები – სულ</b>	<b>974 601.2</b>	<b>29.0</b>	<b>1 005 517.0</b>	<b>26.7</b>	<b>3.2</b>

\*წინასწარი მონაცემები.

## საქართველოს სტატისტიკის ეროვნული სამსახური

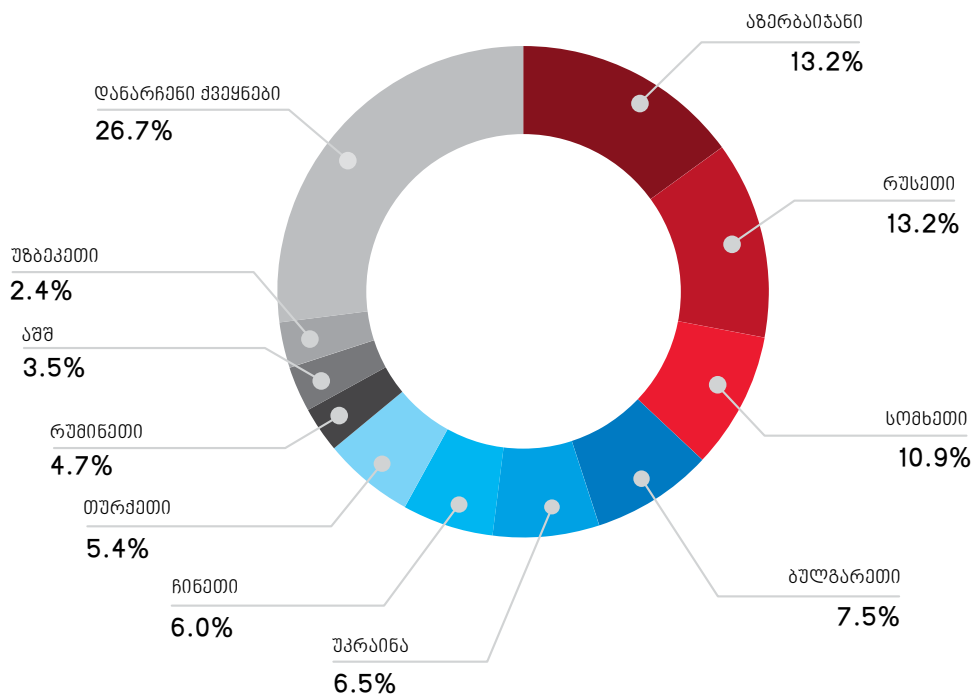
20.01.2020

ათი უმსხვილესი საქსტორტო ქვეყანა 2018-2019 წწ.  
(მლნ. აშშ დოლარი)



\*წინასწარი მონაცემები.

უმსხვილესი საქსტორტო ქვეყნების წილი მთლიან ექსპორტში 2019\* წელს



\*წინასწარი მონაცემები.

## საქართველოს სტატისტიკის ეროვნული სამსახური

20.01.2020

2019 წელს ათი უმსხვილესი საიმპორტო პარტნიორი ქვეყნის წილმა საქართველოს მთლიან იმპორტში 65.8 პროცენტი შეადგინა. პირველ სამეულში შედის: თურქეთი (1 613.7 მლნ. აშშ დოლარი), რუსეთი (975.9 მლნ. აშშ დოლარი) და ჩინეთი (858.7 მლნ. აშშ დოლარი).

### საქართველოს უმსხვილესი სავაჭრო პარტნიორი ქვეყნები 2019 წლის იმპორტის მიხედვით

	2018 წელი		2019* წელი		ცვლილება (%)
	ათასი აშშ დოლარი	პროცენტული წილი	ათასი აშშ დოლარი	პროცენტული წილი	
<b>იმპორტი – სულ</b>	9 136 478.4	100.0	9 063 245.9	100.0	-0.8
მათ შორის:					
თურქეთი	1 473 172.7	16.1	1 613 739.1	17.8	9.5
რუსეთი	934 006.9	10.2	975 908.0	10.8	4.5
ჩინეთი	833 894.0	9.1	858 674.6	9.5	3.0
აზერბაიჯანი	592 734.1	6.5	559 130.2	6.2	-5.7
გერმანია	431 404.5	4.7	443 030.0	4.9	2.7
უკრაინა	514 766.8	5.6	414 803.5	4.6	-19.4
აშშ	359 878.1	3.9	390 044.5	4.3	8.4
სომხეთი	335 351.8	3.7	267 467.0	3.0	-20.2
იტალია	231 434.7	2.5	226 117.0	2.5	-2.3
რუმინეთი	209 192.7	2.3	212 203.0	2.3	1.4
დანარჩენი ქვეყნები – სულ	3 220 642.1	35.3	3 102 128.9	34.2	-3.7

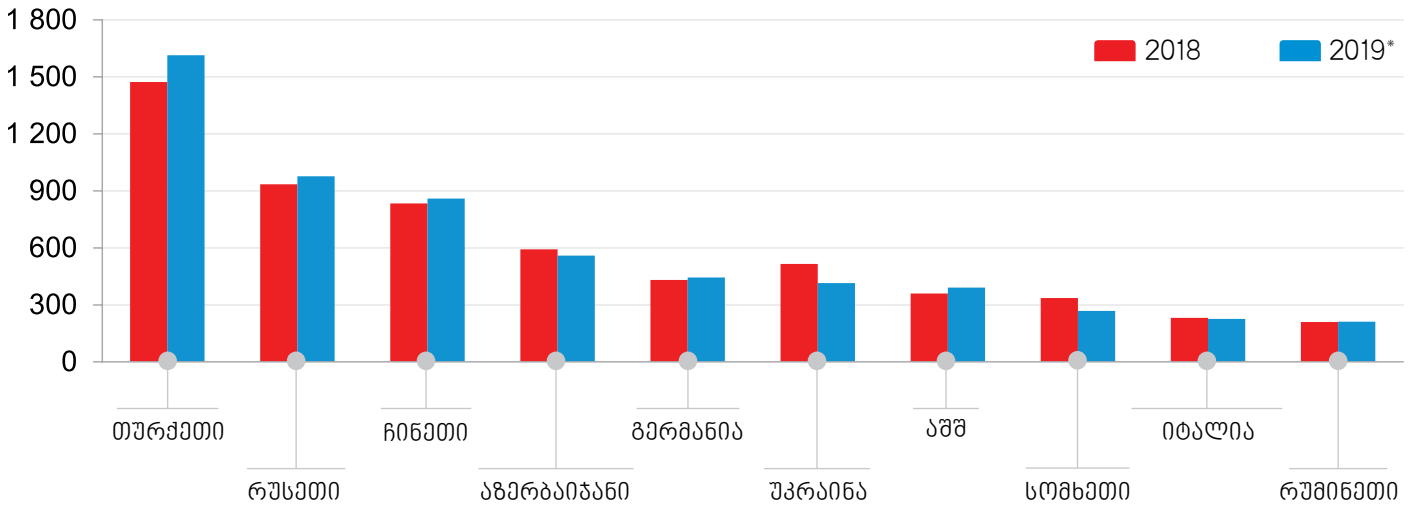
\*წინასწარი მონაცემები.



## საქართველოს სტატისტიკის ეროვნული სამსახური

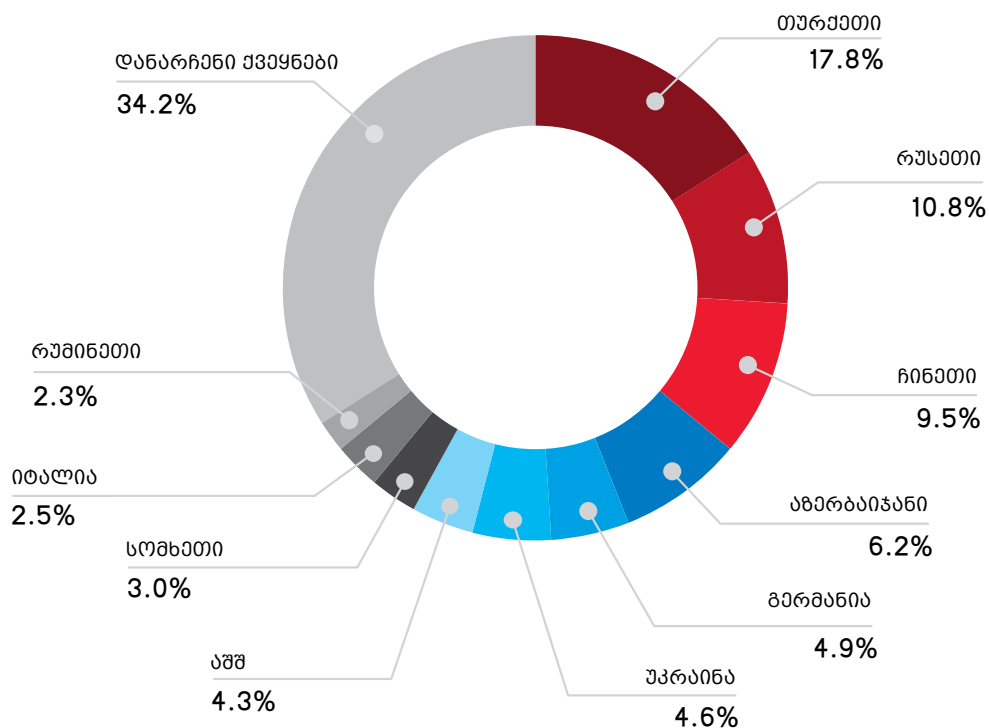
20.01.2020

ათი უმსხვილესი საიზორტო ქვეყანა 2018-2019 წწ.  
(მლნ. აშშ დოლარი)



\*წინასწარი მონაცემები.

უმსხვილესი საიზორტო ქვეყნების წილი მთლიან იმპორტში 2019\* წელს



\*წინასწარი მონაცემები.

## საქართველოს სტატისტიკის ეროვნული სამსახური

20.01.2020

2019 წელს ათი უმსხვილესი სავაჭრო პარტნიორი ქვეყნის წილმა საქართველოს მთლიან საგარეო სავაჭრო ბრუნვაში 66.9 პროცენტი შეადგინა. ქვეყნის უმსხვილესი სავაჭრო პარტნიორები არიან: თურქეთი (1 816.1 მლნ. აშშ დოლარი), რუსეთი (1 473.0 მლნ. აშშ დოლარი) და ჩინეთი (1 086.3 მლნ. აშშ დოლარი).

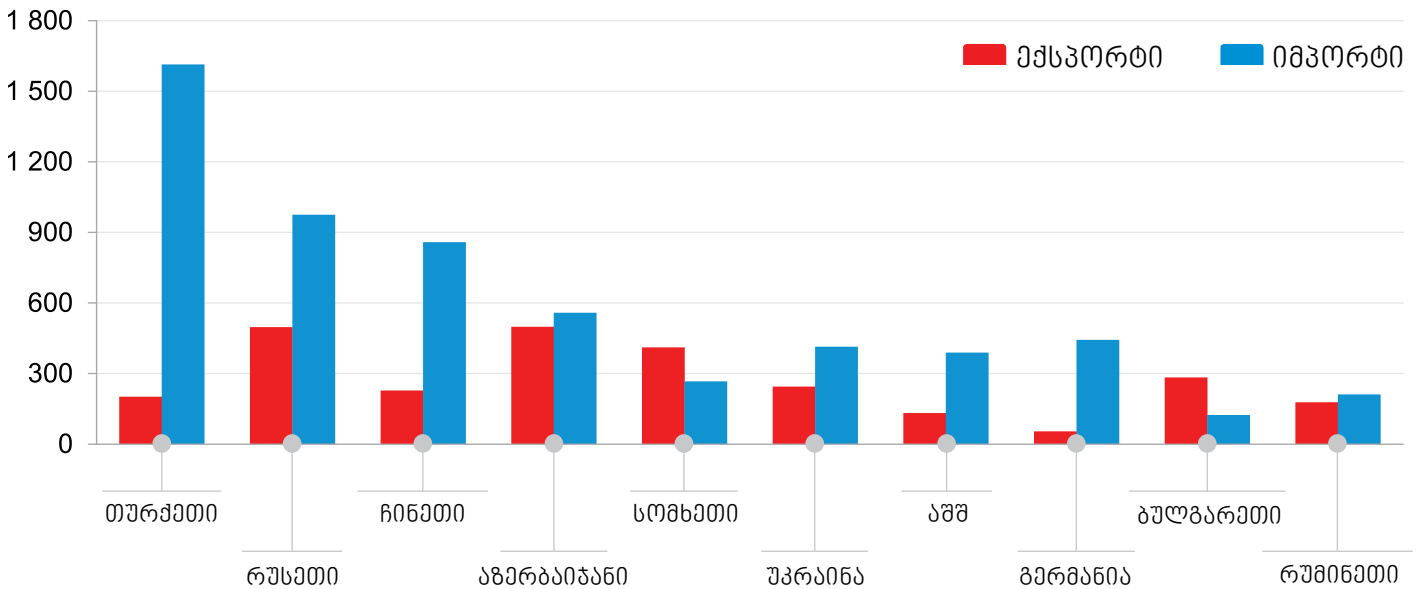
### საქართველოს უმსხვილესი სავაჭრო პარტნიორი ქვეყნები 2019\* წელს

	ექსპორტი		იმპორტი		ბრუნვა	
	ათასი აშშ დოლარი	პროცენტული წილი	ათასი აშშ დოლარი	პროცენტული წილი	ათასი აშშ დოლარი	პროცენტული წილი
<b>სულ</b>	<b>3 771 463.3</b>	<b>100.0</b>	<b>9 063 245.9</b>	<b>100.0</b>	<b>12 834 709.1</b>	<b>100.0</b>
მათ შორის:						
თურქეთი	202 350.9	5.4	1 613 739.1	17.8	1 816 090.1	14.1
რუსეთი	497 122.6	13.2	975 908.0	10.8	1 473 030.6	11.5
ჩინეთი	227 629.5	6.0	858 674.6	9.5	1 086 304.1	8.5
აზერბაიჯანი	498 709.4	13.2	559 130.2	6.2	1 057 839.6	8.2
სომხეთი	412 237.3	10.9	267 467.0	3.0	679 704.3	5.3
უკრაინა	244 733.1	6.5	414 803.5	4.6	659 536.6	5.1
აშშ	131 837.8	3.5	390 044.5	4.3	521 882.3	4.1
გერმანია	54 357.4	1.4	443 030.0	4.9	497 387.4	3.9
ბულგარეთი	284 243.1	7.5	123 983.5	1.4	408 226.6	3.2
რუმინეთი	177 962.3	4.7	212 203.0	2.3	390 165.3	3.0
დანარჩენი პარტნიორი ქვეყნები – სულ	1 040 279.8	27.6	3 204 262.4	35.4	4 244 542.2	33.1

\*წინასწარი მონაცემები.

20.01.2020

## ათი უმსხვილესი სავაჭრო პარტნიორი ქვეყანა 2019\* წელს (მლნ. აშშ დოლარი)



\*წინასწარი მონაცემები.

2019 წელს სასაქონლო ჯგუფებიდან საექსპორტო ათეულში პირველი ადგილი მსუბუქმა ავტომობილებმა დაიკავა 686.7 მლნ. აშშ დოლარით, რაც მთელი ექსპორტის 18.2 პროცენტს შეადგენს. მეორე ადგილს იკავებს სპილენძის მადნები და კონცენტრატები 651.6 მლნ. აშშ დოლარით (მთლიანი ექსპორტის 17.3 პროცენტი), ხოლო მესამე ადგილზეა ფეროშენადნობები 303.0 მლნ. აშშ დოლარით (8.0 პროცენტი).

## საქართველოს სტატისტიკის ეროვნული სამსახური

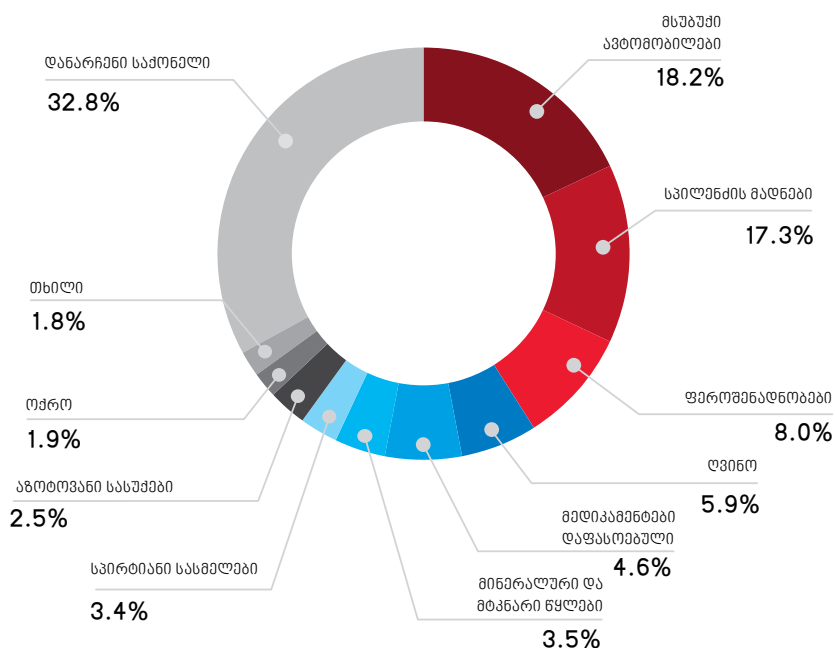
20.01.2020

### უმსხვილესი სასაქონლო ჯგუფები საქართველოს ექსპორტში

	2018 წელი		2019* წელი		ცვლილება (%)
	ათასი აშშ დოლარი	პროცენტული წილი	ათასი აშშ დოლარი	პროცენტული წილი	
<b>ექსპორტი – სულ</b>	<b>3 355 712.2</b>	<b>100.0</b>	<b>3 771 463.3</b>	<b>100.0</b>	<b>12.4</b>
მათ შორის:					
მსუბუქი ავტომობილები	408 250.8	12.2	686 747.0	18.2	68.2
სპილენძის მადნები და კონცენტრატები	504 456.5	15.0	651 606.2	17.3	29.2
ფეროშენადნობები	352 591.0	10.5	302 964.5	8.0	-14.1
ყურძნის ნატურალური ღვინოები	196 991.5	5.9	222 944.7	5.9	13.2
სამკურნალო საშუალებები დაფასოებული	147 163.7	4.4	172 460.3	4.6	17.2
მინერალური და მტკნარი წყლები	110 171.7	3.3	133 570.7	3.5	21.2
ეთილის სპირტი არადენატურირებული, სპირტის კონცენტრაციით 80 მოც. %-ზე ნაკლები, სპირტიანი სასმელები	129 068.1	3.8	129 259.1	3.4	0.1
სასუქები მინერალური ან ქიმიური, აზოტოვანი	92 033.9	2.7	94 841.5	2.5	3.1
ოქრო	69 809.6	2.1	72 832.0	1.9	4.3
თხილი და სხვა კაკალი	69 676.7	2.1	66 696.8	1.8	-4.3
დანარჩენი საქონელი – სულ	1 275 498.7	38.0	1 237 540.5	32.8	-3.0

\*წინასწარი მონაცემები.

### უმსხვილესი საქსპორტო საქონლის ათეული 2019\* წელს



\*წინასწარი მონაცემები.

## საქართველოს სტატისტიკის ეროვნული სამსახური

20.01.2020

უმსხვილესი საიმპორტო სასაქონლო ჯგუფი 2019 წელს წარმოდგენილი იყო ნავთობისა და ნავთობპროდუქტების სახით, რომლის იმპორტმა 757.0 მლნ. აშშ დოლარი და მთელი იმპორტის 8.4 პროცენტი შეადგინა. მეორე ადგილს იკავებდა მსუბუქი ავტომობილები 653.7 მლნ. აშშ დოლარით (იმპორტის 7.2 პროცენტი), ხოლო მესამე ადგილზეა სპილენძის მადნები და კონცენტრატები 603.7 მლნ. აშშ დოლარით (იმპორტის 6.7 პროცენტი).

### უმსხვილესი სასაქონლო ჯგუფები საქართველოს იმპორტში

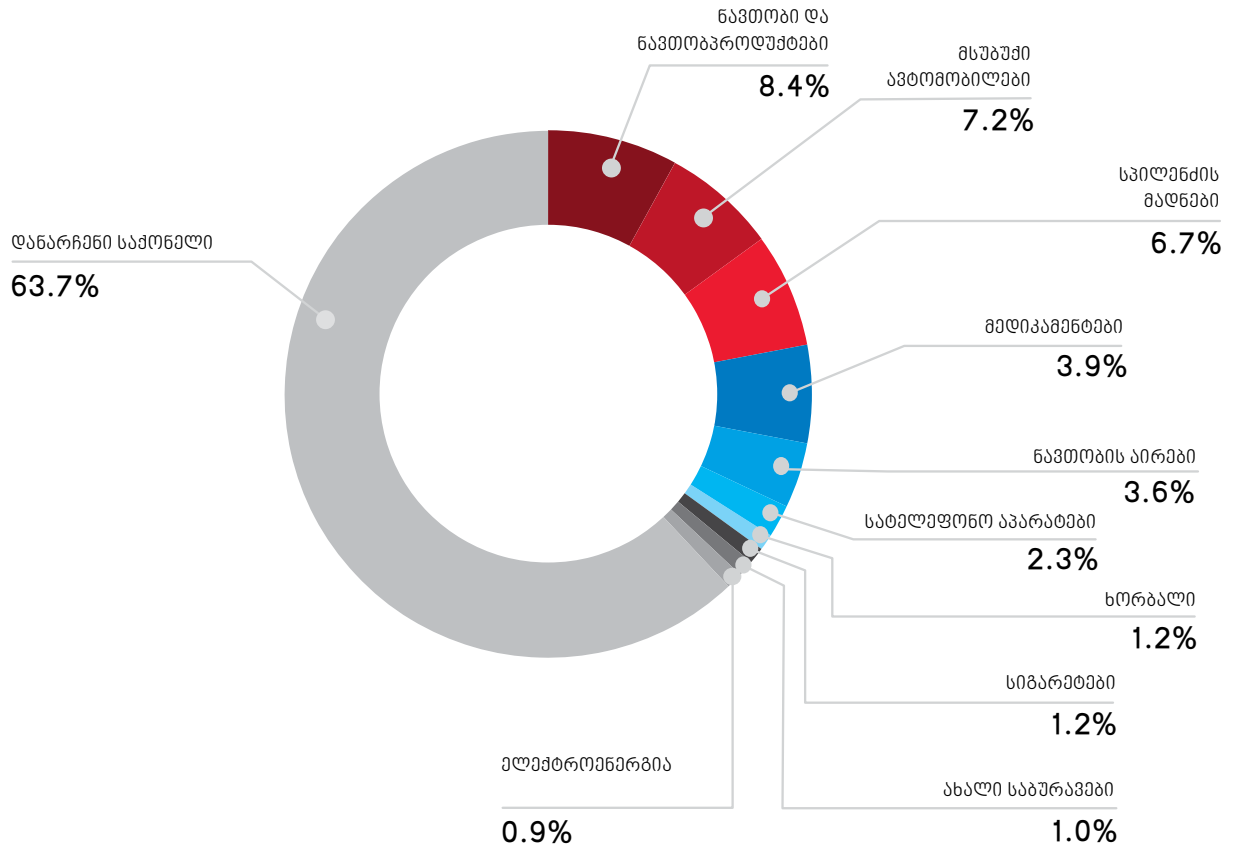
	2018 წელი		2019* წელი		ცვლილება (%)
	ათასი აშშ დოლარი	პროცენტული წილი	ათასი აშშ დოლარი	პროცენტული წილი	
<b>იმპორტი – სულ</b>	9 136 478.4	100.0	9 063 245.9	100.0	-0.8
მათ შორის:					
ნავთობი და ნავთობპროდუქტები	863 785.1	9.5	756 969.7	8.4	-12.4
მსუბუქი ავტომობილები	613 903.0	6.7	653 663.9	7.2	6.5
სპილენძის მადნები და კონცენტრატები	396 699.9	4.3	603 692.5	6.7	52.2
სამკურნალო საშუალებები დაფასოებული	339 026.1	3.7	355 414.4	3.9	4.8
ნავთობის აირები და აირისებრი ნახშირწყალბადები სხვა	291 143.9	3.2	328 516.1	3.6	12.8
სატელეფონო აპარატები	197 975.9	2.2	211 966.7	2.3	7.1
ხორბალი და მესლინი	114 903.7	1.3	105 087.0	1.2	-8.5
სიგარები, სიგარილები და სიგარეტები	186 978.8	2.0	104 830.9	1.2	-43.9
რეზინის პნევმატური სალტეები და საბურავები, ახალი	80 888.4	0.9	90 871.2	1.0	12.3
ელექტროენერჯია	75 774.0	0.8	78 327.1	0.9	3.4
დანარჩენი საქონელი – სულ	5 975 399.7	65.4	5 773 906.4	63.7	-3.4

\*წინასწარი მონაცემები.

## საქართველოს სტატისტიკის ეროვნული სამსახური

20.01.2020

### უმსხვილესი საივკორტო საქონლის ათეული 2019\* წელს



\*წინასწარი მონაცემები.



## საქართველოს სტატისტიკის ეროვნული სამსახური

20.01.2020

### უმსხვილესი სავაჭრო პარტნიორი ქვეყნები



#### თურქეთი

#### საქართველოდან თურქეთში ექსპორტირებული უმსხვილესი სასაქონლო ჯგუფები

	2018 წელი		2019* წელი	
	ათასი აშშ დოლარი	ტონა	ათასი აშშ დოლარი	ტონა
 >> 				
<b>ექსპორტი – სულ</b>	<b>233 497.2</b>		<b>202 350.9</b>	
მათ შორის:				
ტრიკოტაჟის ნაწარმი	40 528.2	1 752.5	37 850.5	1 783.7
ნახევარფაბრიკატები ნახშირბადიანი ფოლადისაგან	22 573.8	47 534.2	28 902.6	76 675.1
ფეროშენადნობები	32 519.1	27 238.2	18 502.0	17 625.5
სპილენძის მადნები და კონცენტრატები	18 485.9	13 564.2	13 750.2	9 347.0
მამაკაცის ტრიკოტაჟის კოსტუმები და კომპლექტები	11 029.7	534.2	13 660.3	633.7
დანარჩენი საქონელი – სულ	108 360.4		89 685.3	

\*წინასწარი მონაცემები.

#### თურქეთიდან საქართველოში იმპორტირებული უმსხვილესი სასაქონლო ჯგუფები

	2018 წელი		2019* წელი	
	ათასი აშშ დოლარი	ტონა	ათასი აშშ დოლარი	ტონა
 >> 				
<b>იმპორტი – სულ</b>	<b>1 473 172.7</b>		<b>1 613 739.1</b>	
მათ შორის:				
მედიკამენტები დაფასოებული	60 500.6	851.0	83 777.7	1 285.8
მსუბუქი ავტომობილები (ცალი)	46 867.8	1 836	61 665.5	2 550
მილები, მილაკები და დრუ პროფილები, სხვა, შავი ლითონებისაგან	49 082.0	62 083.9	42 798.1	59 315.5
მეტალოკონსტრუქციები შავი ლითონებისაგან და მათი ნაწილები	36 952.3	20 920.9	42 768.4	26 449.8
მავთულები იზოლირებული, კაბელები	31 193.9	7 530.6	40 047.2	8 763.3
დანარჩენი საქონელი – სულ	1 248 576.1		1 342 682.3	

\*წინასწარი მონაცემები.

## საქართველოს სტატისტიკის ეროვნული სამსახური

20.01.2020

### რუსეთი

#### საქართველოდან რუსეთში ექსპორტირებული უმსხვილესი სასაქონლო ჯგუფები



	2018 წელი		2019* წელი	
	ათასი აშშ დოლარი	ტონა	ათასი აშშ დოლარი	ტონა
<b>ექსპორტი – სულ</b>	436 646.8		497 122.6	
მათ შორის:				
ყურძნის ნატურალური ღვინოები	114 573.4	38 759.6	133 251.5	43 125.8
ფეროშენადნობები	128 440.5	111 219.1	114 504.2	107 935.2
მინერალური და მტკნარი წყლები	50 191.5	73 643.1	60 580.6	95 605.5
სპირტიანი სასმელები	21 316.7	5 071.9	34 530.2	7 015.3
სამკურნალო საშუალებები დაფასოებული	10 499.6	44.4	19 808.7	73.9
დანარჩენი საქონელი – სულ	111 625.0		134 447.3	

\*წინასწარი მონაცემები.

#### რუსეთიდან საქართველოში იმპორტირებული უმსხვილესი სასაქონლო ჯგუფები



	2018 წელი		2019* წელი	
	ათასი აშშ დოლარი	ტონა	ათასი აშშ დოლარი	ტონა
<b>იმპორტი – სულ</b>	934 006.9		975 908.0	
მათ შორის:				
ნავთობი და ნავთობპროდუქტები	198 547.4	301 538.7	199 939.4	333 299.5
ხორბალი და მესლინი	95 783.2	483 505.8	90 668.2	430 236.1
ნავთობის აირები	13 612.0	38 885.8	41 801.0	142 686.2
ზეთი მზესუმირის	33 542.6	37 345.1	34 009.8	40 238.4
ქვანახშირის კოქსი და ნახევარკოქსი	38 900.8	142 492.0	32 104.8	119 477.7
დანარჩენი საქონელი – სულ	553 621.0		577 384.7	

\*წინასწარი მონაცემები.



## საქართველოს სტატისტიკის ეროვნული სამსახური

20.01.2020

### ჩინეთი

#### საქართველოდან ჩინეთში ექსპორტირებული უმსხვილესი სასაქონლო ჯგუფები



	2018 წელი		2019* წელი	
	ათასი აშშ დოლარი	ტონა	ათასი აშშ დოლარი	ტონა
<b>ექსპორტი – სულ</b>	<b>198 034.9</b>		<b>227 629.5</b>	
მათ შორის:				
სპილენძის მადნები და კონცენტრატები	155 038.9	106 794.0	172 291.5	102 286.1
ყურძნის ნატურალური ღვინოები	19 816.6	4 933.4	18 897.6	5 214.0
ხელსაწყოები და მოწყობილობები მედიცინაში ან ვეტერინარიაში გამოსაყენებელი	11 106.0	59.7	12 962.3	71.1
მადნები და კონცენტრატები ძვირფასი ლითონების	-	-	5 752.0	2 504.4
კოჭა, ზაფრანა, ურცი, დაფნის ფოთოლი, კარი და სხვა სანელებლები	417.0	203.5	3 606.2	1 765.3
დანარჩენი საქონელი – სულ	11 656.4		14 120.0	

\*წინასწარი მონაცემები.

#### ჩინეთიდან საქართველოში იმპორტირებული უმსხვილესი სასაქონლო ჯგუფები



	2018 წელი		2019* წელი	
	ათასი აშშ დოლარი	ტონა	ათასი აშშ დოლარი	ტონა
<b>იმპორტი – სულ</b>	<b>833 894.0</b>		<b>858 674.6</b>	
მათ შორის:				
ბრტყელი ნაგლინი ნახშირბადიანი ფოლადისაგან სიგანით 600 მმ ან მეტი	35 357.8	42 075.3	30 886.1	42 273.1
მოწყობილობები ჰაერის კონდიციონერებისათვის	18 209.5	3 096.3	22 071.7	3 967.2
რეზინის პნევმატური სალტეები და საბურავები, ახალი	26 348.4	10 516.5	21 721.3	9 097.0
აპარატურა მიმღები სატელევიზიო კავშირისათვის	15 100.3	653.9	21 327.9	1 019.4
გამომთვლელი მანქანები და მათი ბლოკები	41 462.0	383.5	21 146.4	341.0
დანარჩენი საქონელი – სულ	697 416.1		741 521.2	

\*წინასწარი მონაცემები.

## საქართველოს სტატისტიკის ეროვნული სამსახური





20.01.2020

### საქართველოს საბარემო სავაჭრო ბალანსი

	ქვეყნების რაოდენობა	საბარემო სავაჭრო ბალანსი მლნ. აშშ დოლარი
<b>უარყოფითი სავაჭრო ბალანსი</b>		
2018 წელი	100	6 089.7
2019* წელი	92	5 864.0
<b>დადებითი სავაჭრო ბალანსი</b>		
2018 წელი	47	308.9
2019* წელი	47	572.3
<b>სულ</b>		
2018 წელი	147	5 780.8
2019* წელი	139	5 291.8

\*წინასწარი მონაცემები.

**წყარო:**

-  სსიპ საქართველოს ფინანსთა სამინისტროს შემოსავლების სამსახური;
-  სს „საქართველოს სახელმწიფო ელექტროსისტემა“;
-  სს „ელექტროენერგეტიკული სისტემის კომერციული ოპერატორი“;
-  შპს „საქართველოს გაზის ტრანსპორტირების კომპანია“.

#### გამოყენებული პირობითი აღნიშვნები:

- მოვლენა არ არსებობს;
- \* მონაცემები წინასწარია და ექვემდებარება დაზუსტებას ინფორმაციულ წყაროებში და მეთოდოლოგიაში შესაბამისი ცვლილებების შეტანის შემთხვევაში;
- ... მონაცემები კონფიდენციალურია.
- 0.0 მაჩვენებლის სიდიდე უმნიშვნელოა

## საქართველოს სტატისტიკის ეროვნული სამსახური

20.01.2020

### შენიშვნა:

1. ცალკეულ შემთხვევებში მცირე განსხვავება საბოლოო შედეგსა და შესაკრებთა ჯამს შორის აიხსნება მონაცემთა დამრგვალებით;
2. 2011-2014 წლების ინფორმაცია განახლებულია სპეციალური სატვირთო-საბაჟო დეკლარაციების მონაცემებით;
3. ინფორმაცია არ მოიცავს გამარტივებული საბაჟო დეკლარაციების (ფორმა №4) მონაცემებს;
4. ინფორმაცია არ მოიცავს არაორგანიზებულ ვაჭრობას; ასევე, აფხაზეთის ავტონომიური რესპუბლიკისა და ცხინვალის რეგიონის ოკუპირებულ ტერიტორიებს;
5. საერთაშორისო მეთოდოლოგიების შესაბამისად, საგარეო ვაჭრობის სტატისტიკა და საბაჟო სტატისტიკა განსხვავებულად ახდენს სასაქონლო ნაკადების მოცვას. კერძოდ, საგარეო ვაჭრობის სტატისტიკაში არ აისახება დროებითი, დიპლომატიური, სატრანზიტო და სხვა ანალოგიური სახის ტვირთები.

**წინასწარი მონაცემების კორექტირება ხორციელდება საქსტატის მიერ შემუშავებული  
სტატისტიკური ინფორმაციის გადასინჯვის პოლიტიკის შესაბამისად  
(რეგულარული გადასინჯვის პრინციპის საფუძველზე)  
რესკონდენტების/ადმინისტრაციული წყაროების  
მიერ მონაცემების დაზუსტების შედეგად.**

საკონტაქტო პირი:

მავა კალანდარიშვილი, ტელ.: (+995 32) 236 72 10 (300)

E-mail: [mkalandarishvili@geostat.ge](mailto:mkalandarishvili@geostat.ge)