



საქართველოს სტატისტიკის ეროვნული სამსახური

**დაქირავებით დასაქმებულთა
საშუალო თვიური ნომინალური ხელფასი**

2020

I კვარტალი



16.06.2020

www.geostat.ge

15.06.2020

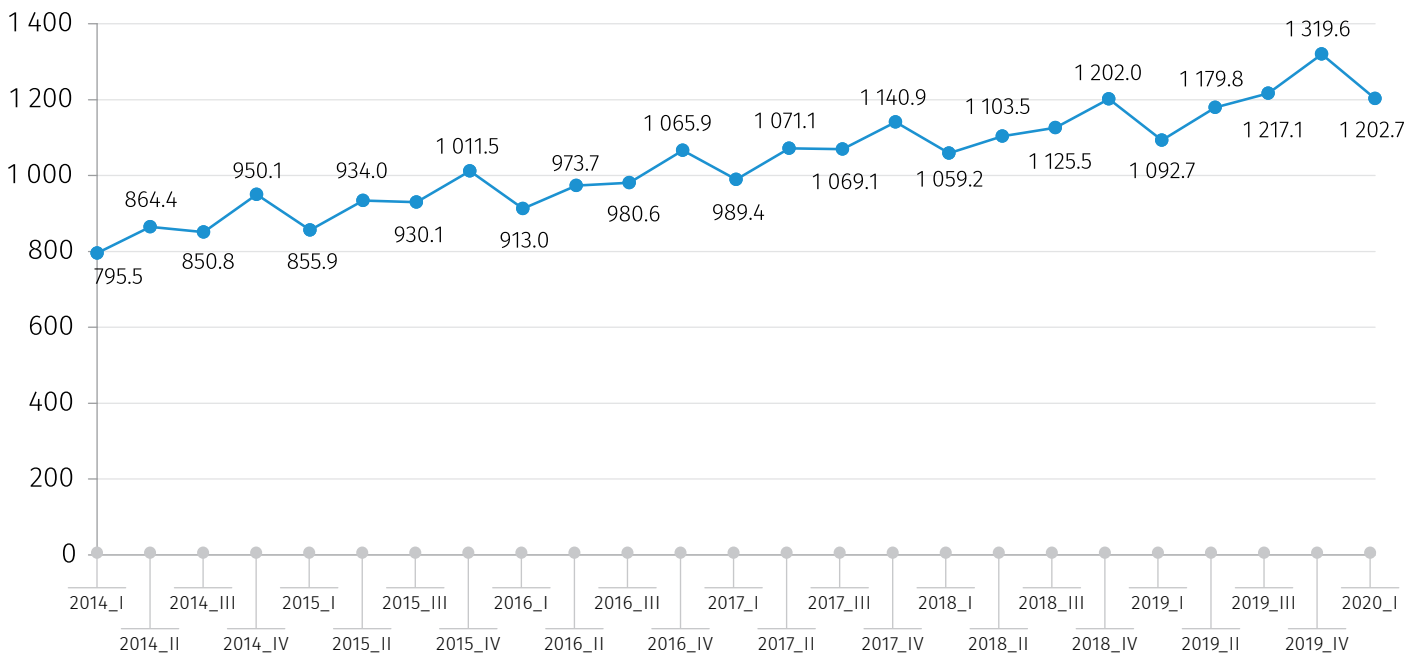
დაქირავებით დასაქმებულთა საშუალო თვიური ნომინალური ხელფასი (2020 წლის I კვარტალი)

2020 წლის I კვარტალში საქართველოში საშუალო თვიური ნომინალური ხელფასი გასული წლის შესაბამის პერიოდთან შედარებით 10.1 პროცენტით (110.0 ლარით) გაიზარდა და 1 202.7 ლარი შეადგინა.

ქვემოთ მოცემულ დიაგრამაზე წარმოდგენილია დაქირავებით დასაქმებულთა საშუალო თვიური ხელფასი 2014-2020 წლებში კვარტალების მიხედვით.

დიაგრამა №1

საშუალო თვიური ნომინალური ხელფასი კვარტალების მიხედვით (ლარი)



2020 წლის I კვარტალში, გასული წლის შესაბამის პერიოდთან შედარებით ხელფასების ზრდა შეინიშნებოდა თითქმის ყველა სექტორში.

საქმიანობების სახეების მიხედვით შედარებით მაღალი ხელფასი დაფიქსირდა შემდეგ დარგებში:

- საფინანსო და სადაზღვევო საქმიანობები – 2 596.4 ლარი (წლიური ზრდა 37.1 პროცენტი);
- ინფორმაცია და კომუნიკაცია – 1 887.9 ლარი (წლიური ზრდა 7.8 პროცენტი);
- პროფესიული, სამეცნიერო და ტექნიკური საქმიანობები – 1 794.8 ლარი (წლიური ზრდა -0.2 პროცენტი);
- მშენებლობა – 1 703.0 ლარი (წლიური ზრდა 9.5 პროცენტი);

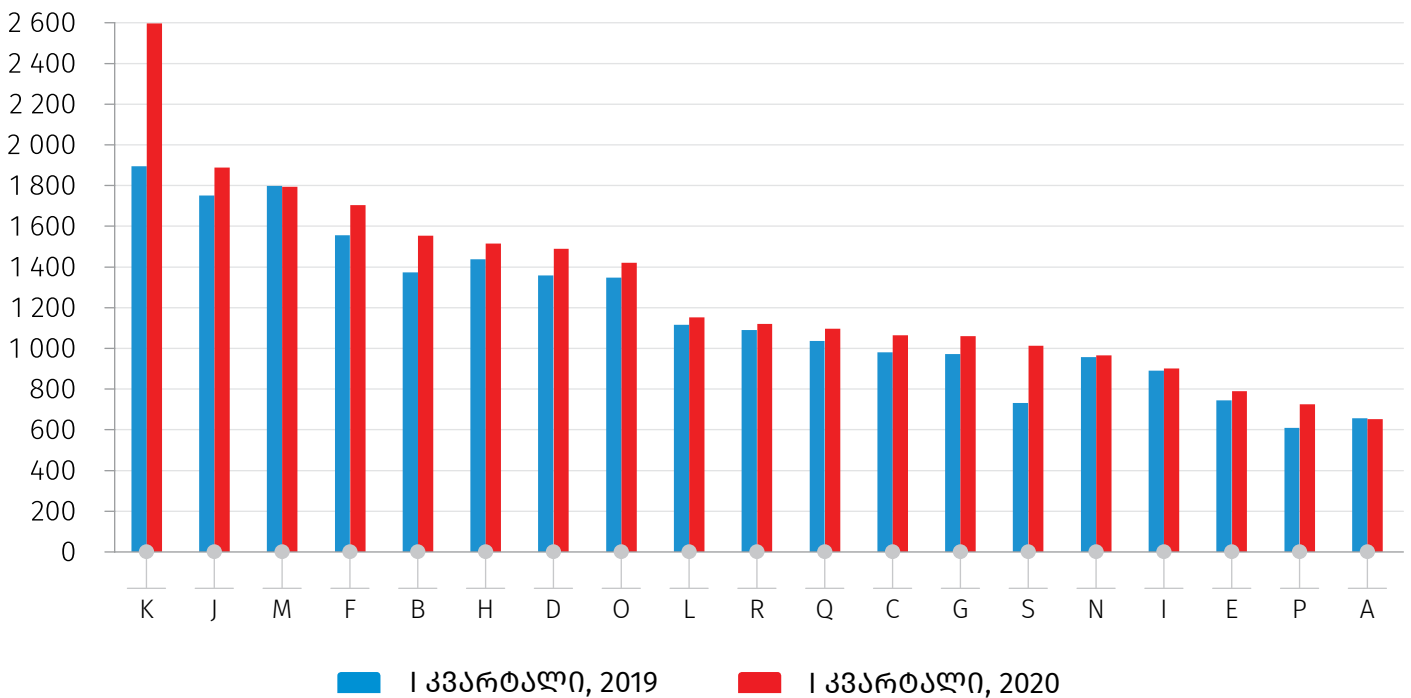
საქართველოს სტატისტიკის ეროვნული სამსახური

15.06.2020

ქვემოთ მოცემულ დიაგრამაზე წარმოდგენილია საშუალო თვიური ხელფასი ეკონომიკური საქმიანობის სახეების მიხედვით 2019-2020 წლების I კვარტალში.

დიაგრამა №2

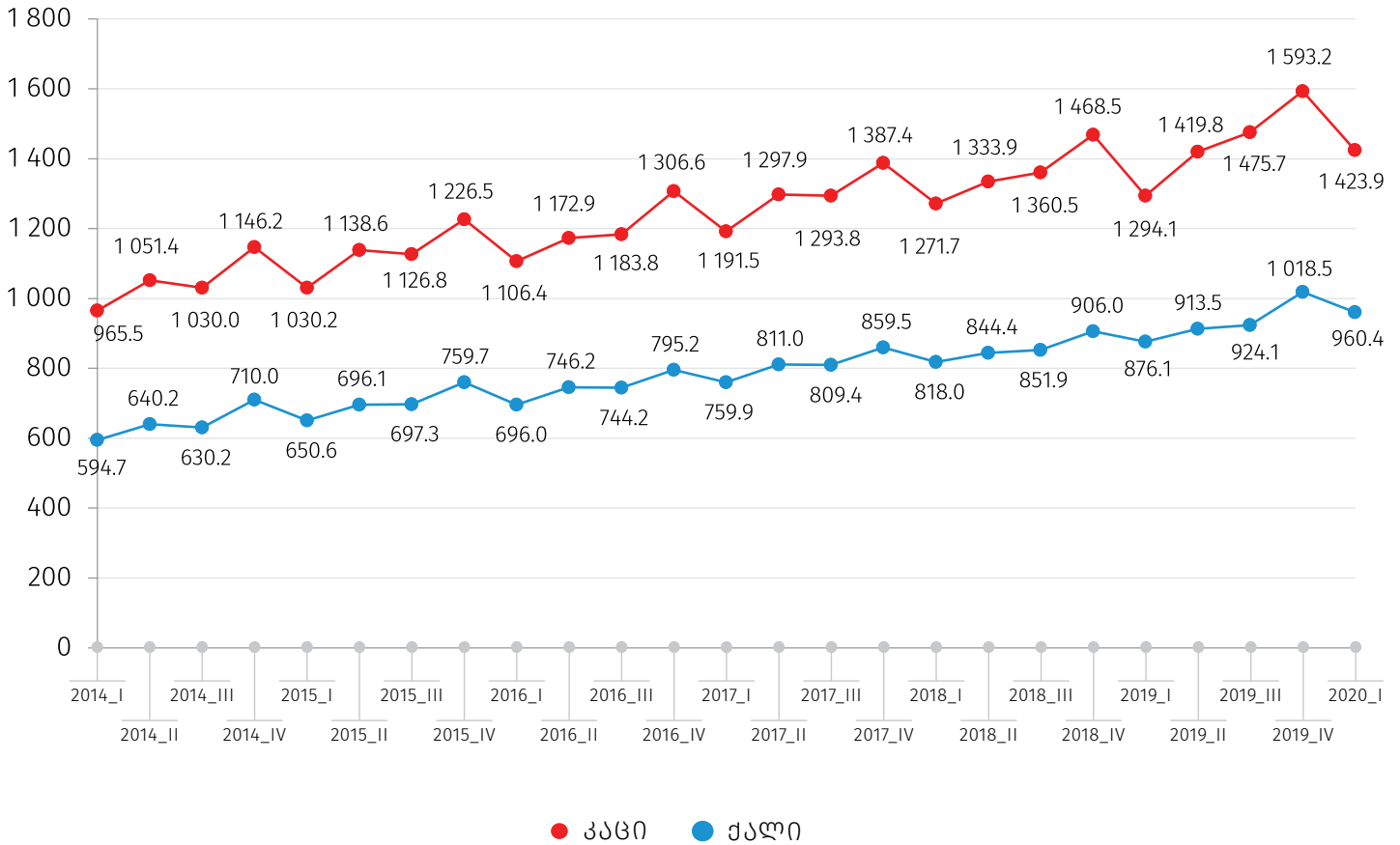
საშუალო თვიური ხელფასი საქმიანობის სახეების მიხედვით 2019-2020 წლების I კვარტალში (ლარი)



2020 წლის I კვარტალში ქალების საშუალო ხელფასი 960.4 ლარით, ხოლო კაცების - 1 423.9 ლარით განისაზღვრა და ხელფასების წლიურმა ზრდამ, შესაბამისად 84.3 და 129.8 ლარი შეადგინა. საქმიანობის სახეების მიხედვით კაცების ხელფასი თითქმის ყველა სექტორში აღემატებოდა ქალების ხელფასს.

ქვემოთ მოცემულ დიაგრამაზე წარმოდგენილია დაქირავებით დასაქმებულთა საშუალო თვიური ხელფასი სქესის მიხედვით 2014-2020 წლებში.

საშუალო თვიური ხელფასი სქესის მიხედვით (ლარი)



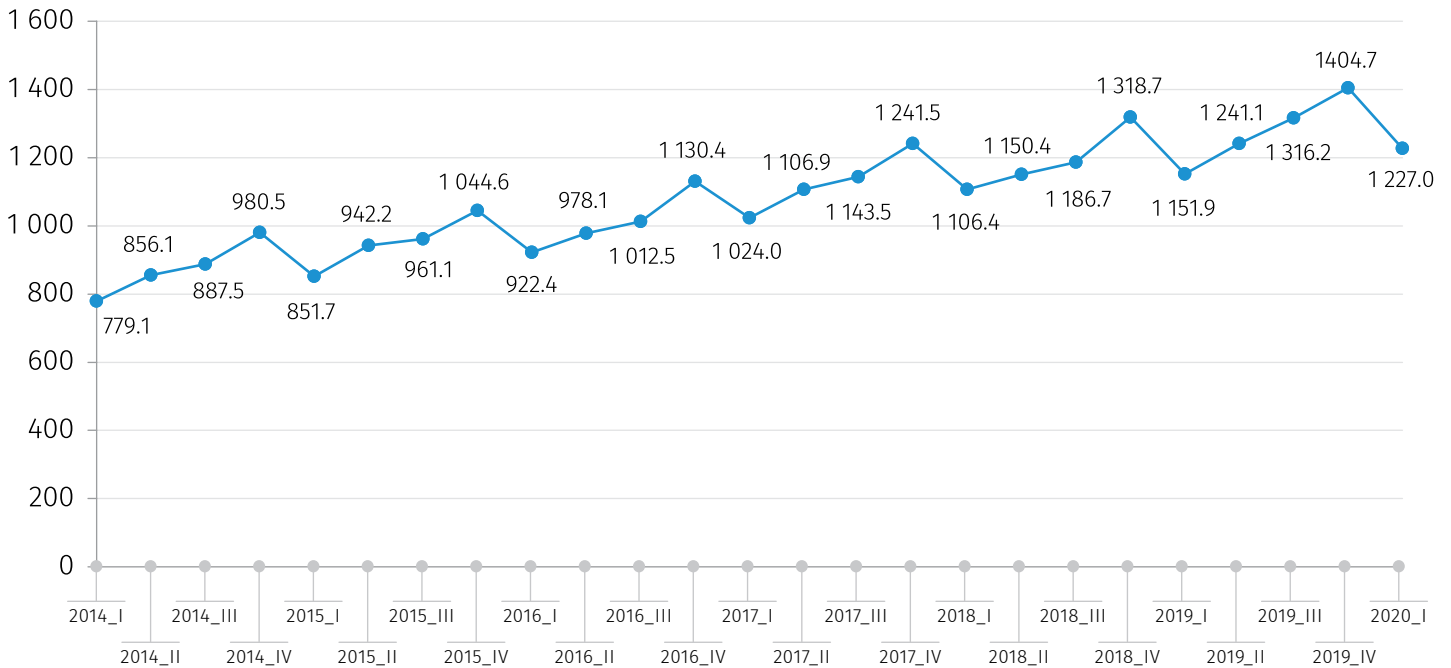
2020 წლის I კვარტალში დაქირავებით დასაქმებულთა საშუალო ხელფასი ბიზნეს სექტორში 75.2 ლარით გაიზარდა და 1 227.0 ლარი შეადგინა. საქმიანობის სახეების მიხედვით ყველაზე მაღალი ხელფასი პროფესიული, სამეცნიერო და ტექნიკური საქმიანობების (2 046.4 ლარი, წლიური ზრდა -0.5 პროცენტი), ასევე ინფორმაციის და კომუნიკაციის (1 922.0 ლარი, წლიური ზრდა 8.2 პროცენტი) დარგებში ფიქსირდება.

ქვემოთ მოცემულ დიაგრამაზე წარმოდგენილია ბიზნეს სექტორში დაქირავებით დასაქმებულთა საშუალო თვიური ხელფასი 2014-2020 წლებში, კვარტალების მიხედვით.

15.06.2020

დიაგრამა №4

**ბიზნეს სექტორში დაქირავებით დასაქმებულთა
საშუალო თვიური ხელფასი
(ლარი)**



2020 წლის I კვარტალში არასამეწარმეო და საფინანსო სექტორში საშუალო თვიური ხელფასი გასული წლის შესაბამის პერიოდთან შედარებით გაზრდილია 168.1 ლარით და 1 161.2 ლარს შეადგენს. საქმიანობის სახეების მიხედვით შედარებით მაღალი ხელფასი აქვთ საფინანსო და სადაზღვევო საქმიანობების, ასევე სხვა სახის მომსახურების სფეროებში დასაქმებულებს.

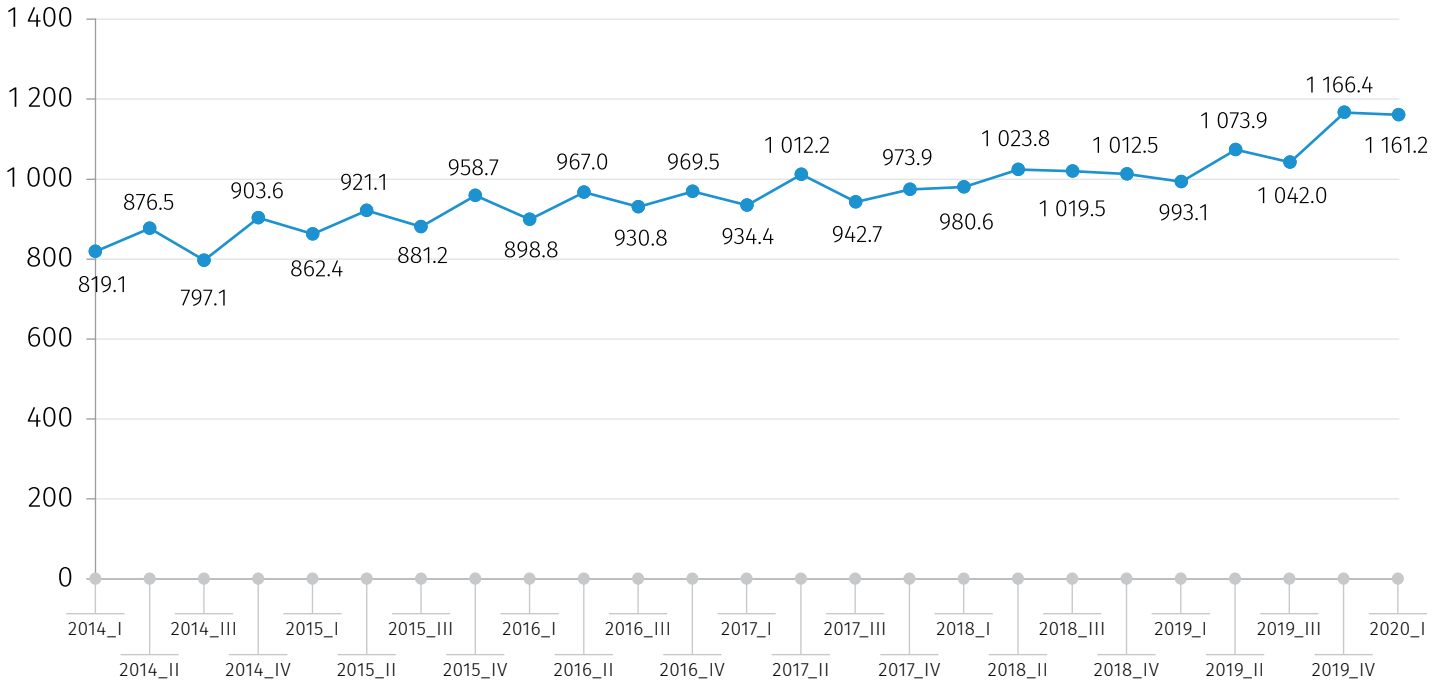
ქვემოთ მოცემულ დიაგრამაზე წარმოდგენილია არასამეწარმეო და საფინანსო სექტორში დაქირავებით დასაქმებულთა საშუალო თვიური ხელფასი, 2014-2020 წლებში კვარტალების მიხედვით.

საქართველოს სტატისტიკის ეროვნული სამსახური

15.06.2020

დიაგრამა №5

არასამეწარმეო და საფინანსო სექტორში დაქირავებით დასაქმებულთა საშუალო თვიური ხელფასი კვარტალების მიხედვით (ლარი)



საქართველოს სტატისტიკის ეროვნული სამსახური

15.06.2020

შენიშვნები

რელიზში გამოყენებულია ეკონომიკური საქმიანობის სახეების კლასიფიკაცია, რომელიც ეფუძნება ევროპულ სტანდარტს NACE rev.2.

სექციების დასახელებები:

A	სოფლის, სატყეო და თევზის მეურნეობა
B	სამთომოპოვებითი მრეწველობა და კარიერების დამუშავება
C	დამამუშავებელი მრეწველობა
D	ელექტროენერჯის, აირის, ორთქლის და კონდიციონირებული ჰაერის მიწოდება
E	წყალმომარაგება; კანალიზაცია, ნარჩენების მართვა და დაბინძურებისაგან გასუფთავების საქმიანობები
F	მშენებლობა
G	საბითუმო და საცალო ვაჭრობა; ავტომობილების და მოტოციკლების რემონტი
H	ტრანსპორტი და დასაწყობება
I	განთავსების საშუალებებით უზრუნველყოფის და საკვების მიწოდების საქმიანობები
J	ინფორმაცია და კომუნიკაცია
K	საფინანსო და სადაზღვევო საქმიანობები
L	უძრავ ქონებასთან დაკავშირებული საქმიანობები
M	პროფესიული, სამეცნიერო და ტექნიკური საქმიანობები
N	ადმინისტრაციული და დამხმარე მომსახურების საქმიანობები
O	სახელმწიფო მმართველობა და თავდაცვა; სავალდებულო სოციალური უსაფრთხოება
P	განათლება
Q	ჯანდაცვა და სოციალური მომსახურების საქმიანობები
R	ხელოვნება, გართობა და დასვენება
S	სხვა სახის მომსახურება

საკონტაქტო პირი:

ვასილ ნაქაძე, ტელ.: (+995 32) 236 72 10 (600). E-mail: vtsakadze@geostat.ge