



საქართველოს სტატისტიკის ეროვნული სამსახური

საქართველოს მთლიანი შიდა პროდუქტი

**2020**

II კვარტალი  
(წინასწარი მონაცემები)

18.09.2020

[www.geostat.ge](http://www.geostat.ge)

# საქართველოს სტატისტიკის ეროვნული სამსახური

18.09.2020

## საქართველოს მთლიანი შიდა პროდუქტი 2020 წლის II კვარტალი

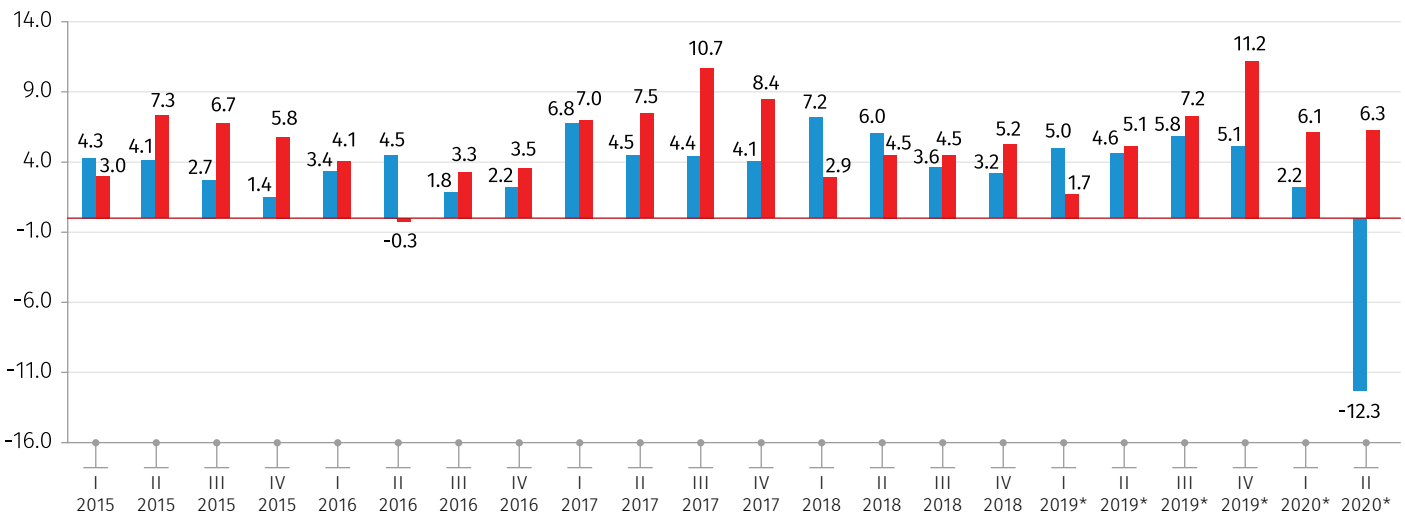
2020 წლის II კვარტალში მთლიანი შიდა პროდუქტის მოცულობა მიმდინარე ფასებში 11 210.0 მლნ. ლარს გაუტოლდა. წინა წლის შესაბამის პერიოდთან შედარებით რეალური მთლიანი შიდა პროდუქტის კლებამ 12.3 პროცენტი შეადგინა, ხოლო დეფლატორი გაიზარდა 6.3 პროცენტით.

ცხრილი №1

	II კვ. 2019*	II კვ. 2020*
მშპ მიმდინარე ფასებში (მლნ. ლარი)	12 024.9	11 210.0
მშპ ერთ სულზე (ლარი)	3 229.5	3 016.0
მშპ მიმდინარე ფასებში (მლნ. აშშ დოლარი)	4 389.8	3 572.5
მშპ ერთ სულზე (აშშ. დოლარი)	1 179.0	961.2
მშპ-ის რეალური ზრდა (%)	4.6	-12.3
მშპ-ის დეფლატორის პროცენტული ცვლილება (%)	5.1	6.3

\*წინასწარი მონაცემები.

### მთლიანი შიდა პროდუქტის რეალური ზრდა და დეფლატორის პროცენტული ცვლილება წინა წლის შესაბამის კვარტალთან შედარებით (პროცენტი)



\*წინასწარი მონაცემები.

■ მშპ-ის რეალური ზრდა ■ მშპ-ის დეფლატორი

# საქართველოს სტატისტიკის ეროვნული სამსახური

18.09.2020

ცხრილი №2

## საქართველოს მთლიანი შიდა პროდუქტი

(მიმდინარე ფასებში, მლნ. ლარი)

ეკონომიკური საქმიანობის სახეები	II კვ. 2019*	II კვ. 2020*
სოფლის, სატყეო და თევზის მეურნეობა	883.4	1 017.1
სამთომოპოვებითი მრეწველობა	120.1	179.7
დამამუშავებელი მრეწველობა	1 030.5	985.4
ელექტროენერჯის, აირის, ორთქლის და კონდიციონირებული ჰაერის მიწოდება	248.8	236.9
წყალმომარაგება; კანალიზაცია, ნარჩენების მართვა და დაბინძურებისაგან გასუფთავების საქმიანობები	82.8	69.0
მშენებლობა	834.7	679.7
საბითუმო და საცალო ვაჭრობა; ავტომობილების და მოტოციკლების რემონტი	1 545.5	1 456.6
ტრანსპორტი და დასაწყობება	694.6	609.4
განთავსების საშუალებებით უზრუნველყოფის და საკვების მიწოდების საქმიანობები	498.5	278.4
ინფორმაცია და კომუნიკაცია	313.8	266.9
საფინანსო და სადაზღვევო საქმიანობები	593.4	510.5
უძრავ ქონებასთან დაკავშირებული საქმიანობები	1 199.9	1 264.7
პროფესიული, სამეცნიერო და ტექნიკური საქმიანობები	321.5	237.8
ადმინისტრაციული და დამხმარე მომსახურების საქმიანობები	159.9	75.2
სახელმწიფო მმართველობა და თავდაცვა; სავალდებულო სოციალური უსაფრთხოება	722.4	750.7
განათლება	488.2	556.5
ჯანდაცვა და სოციალური მომსახურების საქმიანობები	456.5	490.5
ხელოვნება, გართობა და დასვენება	296.6	239.5
სხვა სახის მომსახურება	89.6	68.6
შინამეურნეობების, როგორც დამქირავებლის, საქმიანობები; არადიფერენცირებული საქონლის და მომსახურების წარმოება შინამეურნეობების მიერ საკუთარი მოხმარებისათვის	8.7	8.8
<b>მშპ საბაზისო ფასებში</b>	<b>10 589.6</b>	<b>9 981.8</b>
გადასახადები პროდუქციაზე	1 508.9	1 312.1
სუბსიდიები პროდუქციაზე	73.6	84.0
<b>მშპ საბაზრო ფასებში</b>	<b>12 024.9</b>	<b>11 210.0</b>

\*წინასწარი მონაცემები.

**შენიშვნა:** შესაძლო მცირე განსხვავება საბოლოო შედეგსა და შესაკრებთა ჯამს შორის აიხსნება მონაცემთა დამრგვალებით.

## საქართველოს სტატისტიკის ეროვნული სამსახური

18.09.2020

ცხრილი №3

### მთლიანი შიდა პროდუქტის რეალური ზრდა წინა წლის შესაბამისი პერიოდის მიმართ

ეკონომიკური საქმიანობის სახეები	II კვ. 2019*	II კვ. 2020*
სოფლის, სატყეო და თევზის მეურნეობა	1.6	4.7
სამთომოპოვებითი მრეწველობა	-5.7	6.4
დამამუშავებელი მრეწველობა	-3.4	-12.1
ელექტროენერჯის, აირის, ორთქლის და კონდიციონირებული ჰაერის მიწოდება	9.3	-3.8
წყალმომარაგება; კანალიზაცია, ნარჩენების მართვა და დაბინძურებისაგან გასუფთავების საქმიანობები	1.6	-13.9
მშენებლობა	5.0	-24.5
საბითუმო და საცალო ვაჭრობა; ავტომობილების და მოტოციკლების რემონტი	6.7	-13.2
ტრანსპორტი და დასაწყობება	10.5	-22.6
განთავსების საშუალებებით უზრუნველყოფის და საკვების მიწოდების საქმიანობები	7.6	-40.0
ინფორმაცია და კომუნიკაცია	11.2	-14.7
საფინანსო და სადაზღვევო საქმიანობები	2.5	-15.5
უძრავ ქონებასთან დაკავშირებული საქმიანობები	6.6	-1.0
პროფესიული, სამეცნიერო და ტექნიკური საქმიანობები	7.5	-28.8
ადმინისტრაციული და დამხმარე მომსახურების საქმიანობები	7.1	-54.7
სახელმწიფო მმართველობა და თავდაცვა; სავალდებულო სოციალური უსაფრთხოება	-3.1	-1.7
განათლება	5.4	11.7
ჯანდაცვა და სოციალური მომსახურების საქმიანობები	7.6	14.3
ხელოვნება, გართობა და დასვენება	5.2	-24.1
სხვა სახის მომსახურება	4.4	-32.8
შინამეურნეობების, როგორც დამქირავებლის, საქმიანობები; არადიფერენცირებული საქონლის და მომსახურების წარმოება შინამეურნეობების მიერ საკუთარი მოხმარებისათვის	3.0	-6.4
<b>მშპ საბაზისო ფასებში</b>	<b>4.3</b>	<b>-11.2</b>
გადასახადები პროდუქციაზე	7.1	-19.3
სუბსიდიები პროდუქციაზე	9.4	8.0
<b>მშპ საბაზრო ფასებში</b>	<b>4.6</b>	<b>-12.3</b>
მშპ დეფლატორის პროცენტული ცვლილება	5.1	6.3

\*წინასწარი მონაცემები.

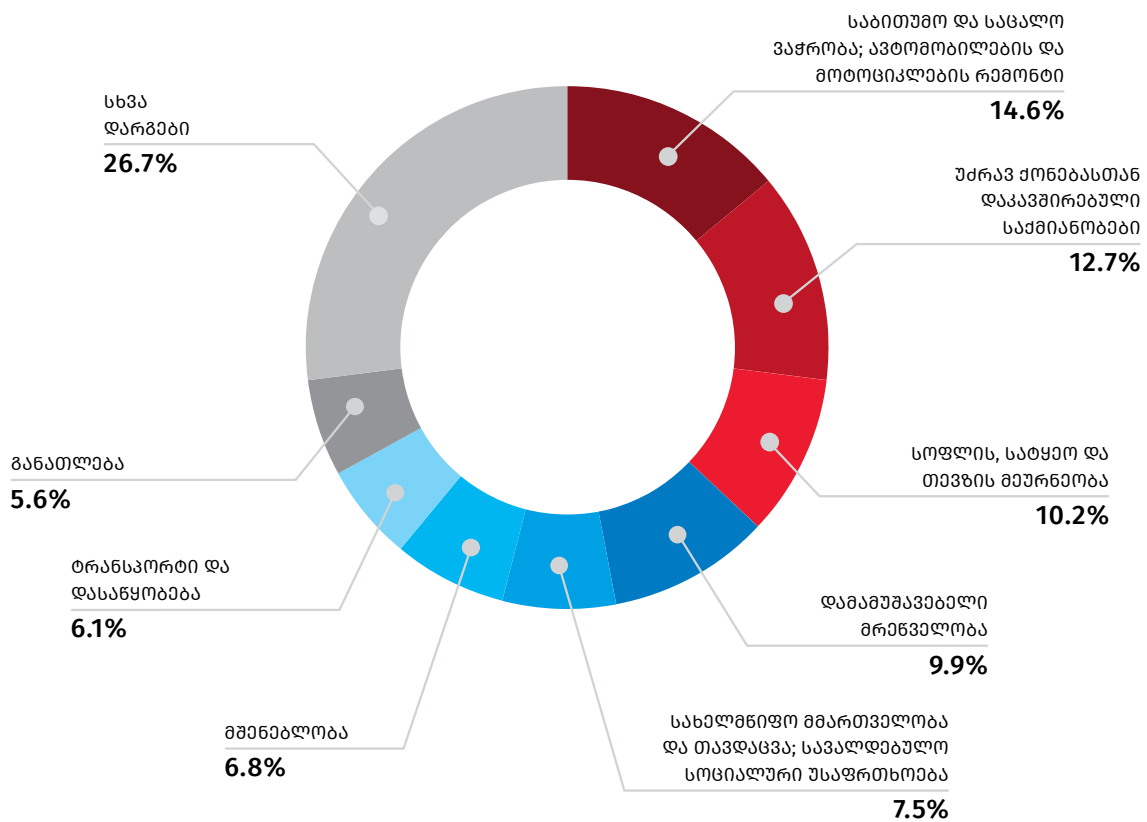
## საქართველოს სტატისტიკის ეროვნული სამსახური

18.09.2020

კლება აღინიშნებოდა შემდეგ დარგებში: საბითუმო და საცალო ვაჭრობა; ავტომობილების და მოტოციკლების რემონტი (-13.2 პროცენტი), მშენებლობა (-24.5 პროცენტი), განთავსების საშუალებებით უზრუნველყოფის და საკვების მიწოდების საქმიანობები (-40.0 პროცენტი), ტრანსპორტი და დასაწყობება (-22.6 პროცენტი), დამამუშავებელი მრეწველობა (-12.1 პროცენტი), პროფესიული, სამეცნიერო და ტექნიკური საქმიანობები (-28.8 პროცენტი), საფინანსო და სადაზღვევო საქმიანობები (-15.5 პროცენტი), ადმინისტრაციული და დამხმარე მომსახურების საქმიანობები (-54.7 პროცენტი), ხელოვნება, გართობა და დასვენება (-24.1 პროცენტი).

ზრდა დაფიქსირდა შემდეგ დარგებში: ჯანდაცვა და სოციალური მომსახურების საქმიანობები (14.3 პროცენტი), განათლება (11.7 პროცენტი), სოფლის, სატყეო და თევზის მეურნეობა (4.7 პროცენტი), სამთომოპოვებითი მრეწველობა (6.4 პროცენტი).

### მთლიანი შიდა პროდუქტის დარგობრივი სტრუქტურა 2020 წლის II კვარტალში\* (პროცენტით)



\*წინასწარი მონაცემები.

**შენიშვნა:** შესაძლო მცირე განსხვავება საბოლოო შედეგსა და შესაკრებთა ჯამს შორის აიხსნება მონაცემთა დამრგვალებით.

18.09.2020

მთლიანი შიდა პროდუქტის დარგობრივ სტრუქტურაში ყველაზე დიდი წილით გამოირჩევა ვაჭრობა (14.6 პროცენტი) და უძრავ ქონებასთან დაკავშირებული საქმიანობები (12.7 პროცენტი). შემდეგ პოზიციებს იკავებს სოფლის, სატყეო და თევზის მეურნეობა (10.2 პროცენტი), დამამუშავებელი მრეწველობა (9.9 პროცენტი), სახელმწიფო მმართველობა (7.5 პროცენტი), მშენებლობა (6.8 პროცენტი), ტრანსპორტი და დასაწყობება (6.1 პროცენტი), განათლება (5.6 პროცენტი).

**შენიშვნა:** დაზუსტებული მონაცემები გამოქვეყნდება 2020 წლის 16 ნოემბერს.

### საინფორმაციო ფურცელი

მთლიანი შიდა პროდუქტის გაანგარიშება კვარტალების მიხედვით ხორციელდება ყოველთვიური და ყოველკვარტალური მონაცემების საფუძველზე. წლიური კვლევების შედეგები, როგორც წესი, განსხვავდება კვარტალური კვლევების მონაცემებისგან. შესაბამისად, აუცილებელი ხდება კვარტალური მთლიანი შიდა პროდუქტის დაზუსტება წლიური კვლევების მონაცემების გათვალისწინებით.

გასული წლის წლიური მონაცემების მიღების შემდეგ, იმავე წლის ოთხი კვარტალის მაჩვენებლების დაზუსტებასთან ერთად ხორციელდება მიმდინარე წლის პირველი და მეორე კვარტალების მაჩვენებლების გადაანგარიშებაც. 2020 წლის ნოემბერში 2019 წლის წლიური მონაცემების მიღების შემდეგ, საბოლოოდ დაზუსტდება 2019 წლის კვარტალური მაჩვენებლები.

### საკონტაქტო პირები:

ლევან ქარსაულიძე, ტელ.: (+995 32) 236 72 10 (302)

E-mail: [Lkarsaulidze@geostat.ge](mailto:Lkarsaulidze@geostat.ge); [info@geostat.ge](mailto:info@geostat.ge)

მარიამ ყაველაშვილი, ტელ.: (+995 32) 236 72 10 (020)

E-mail: [mkavelashvili@geostat.ge](mailto:mkavelashvili@geostat.ge); [info@geostat.ge](mailto:info@geostat.ge)