



საქართველოს სტატისტიკის ეროვნული სამსახური

ეკონომიკური ზრდის  
წინასწარი შეფასება  
**2020**  
აგვისტო



30.09.2020  
[www.geostat.ge](http://www.geostat.ge)

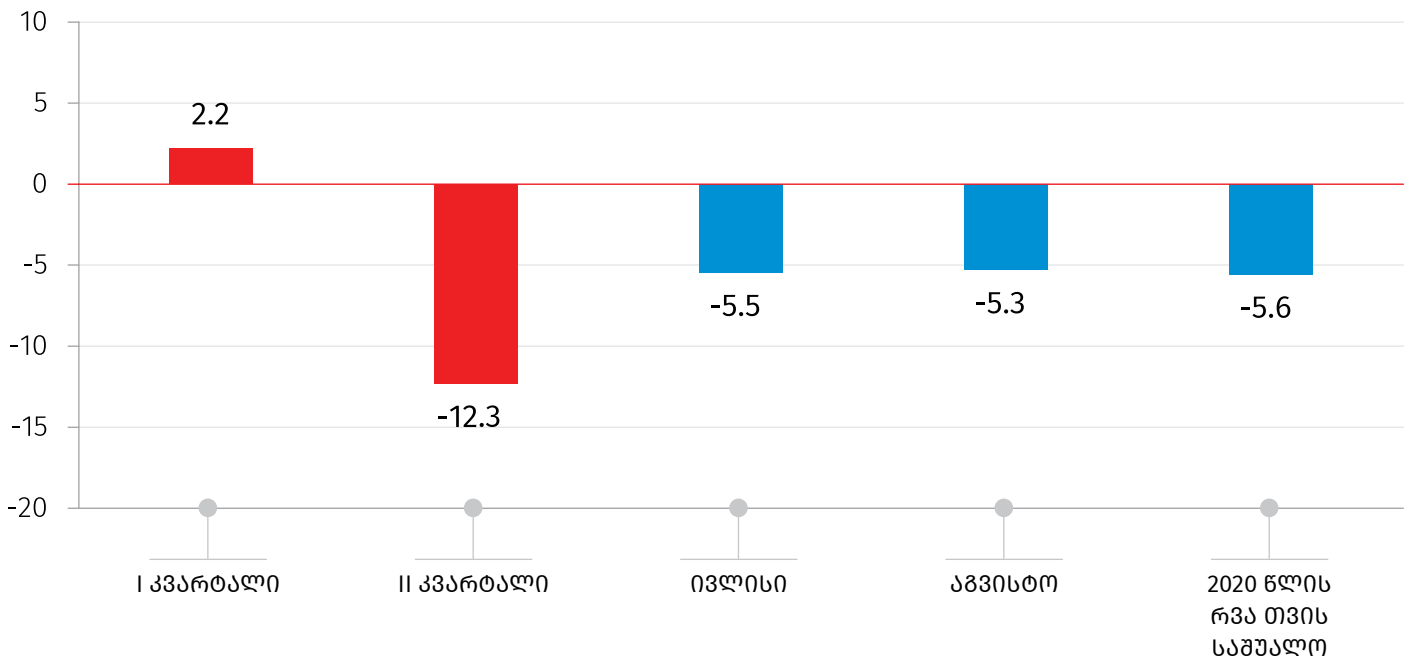
## საქართველოს სტატისტიკის ეროვნული სამსახური

30.09.2020

### ეკონომიკური ზრდის წინასწარი შეფასება აგვისტო 2020

წინასწარი შეფასებით, 2020 წლის აგვისტოში, წინა წლის შესაბამის პერიოდთან შედარებით, რეალური მთლიანი შიდა პროდუქტის (მშპ) კლებამ 5.3 პროცენტი შეადგინა, ხოლო 2020 წლის პირველი რვა თვის საშუალო მაჩვენებელი -5.6 პროცენტია.

#### ეკონომიკური ზრდის წინასწარი შეფასება, 2020 წელი წინა წლის შესაბამის პერიოდთან შედარებით (%)



2020 წლის აგვისტოში, წინა წლის შესაბამის პერიოდთან შედარებით, კლების ტენდენცია გამოვლინდა თითქმის ყველა სექტორში, გარდა სამთომოპოვებითი მრეწველობისა, სადაც ზრდის ტენდენცია დაფიქსირდა.

## საქართველოს სტატისტიკის ეროვნული სამსახური

30.09.2020

### ყოველთვიური ეკონომიკური სტატისტიკა აგვისტო 2020

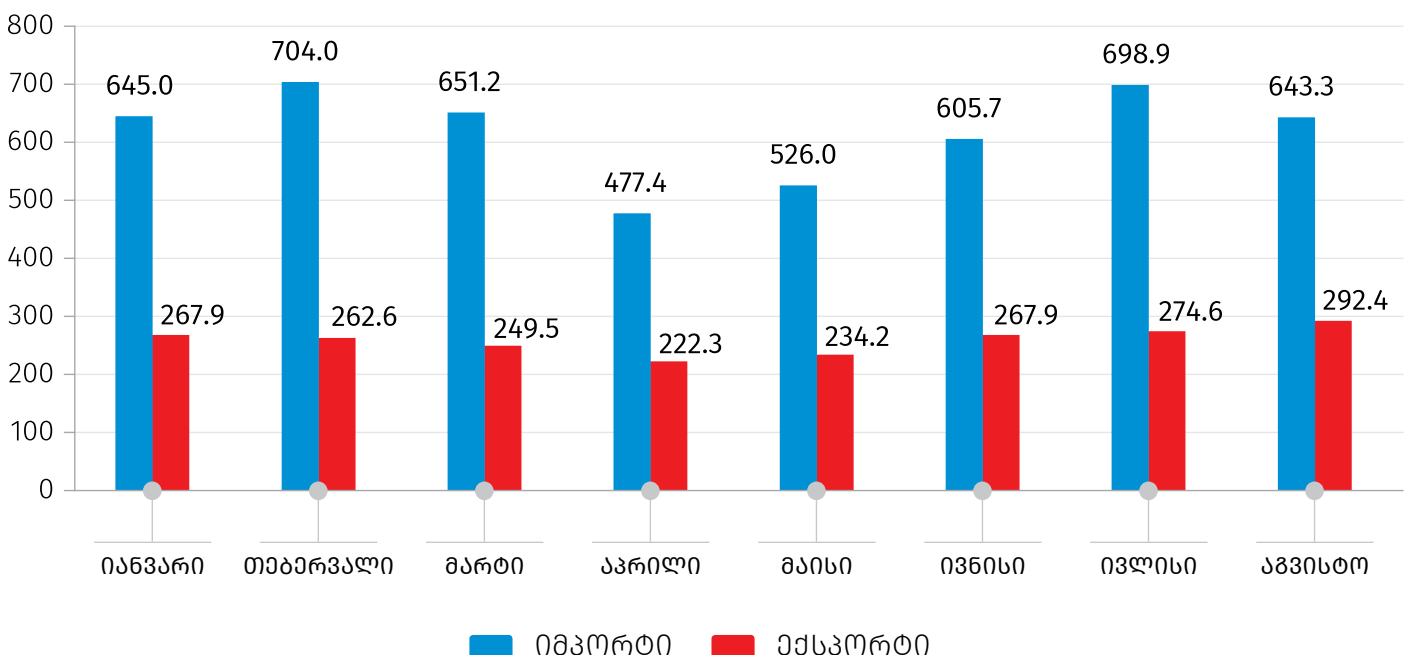
#### ფასების სტატისტიკის მაჩვენებლები

მაჩვენებელი	წინა წლის შესაბამის თვესთან	წინა თვესთან
სამომხმარებლო ფასების ინდექსი	104.8	100.0
სამრეწველო პროდუქციის მწარმოებელთა ფასების ინდექსი	104.9	100.0

#### საქონლით საგარეო ვაჭრობის სტატისტიკის მაჩვენებლები 2020 წ. იანვარი-აგვისტო

მაჩვენებელი	მლნ. აშშ დოლარი	ცვლილება % (წინა წლის შესაბამის პერიოდთან)
საქონლის ექსპორტი (FOB)	2 071.4	-14.7
საქონლის იმპორტი (CIF)	4 951.4	-17.5
საგარეო სავაჭრო ბრუნვა	7 022.8	-16.7

#### საქონლით საგარეო ვაჭრობა, 2020 (მლნ. აშშ დოლარი)



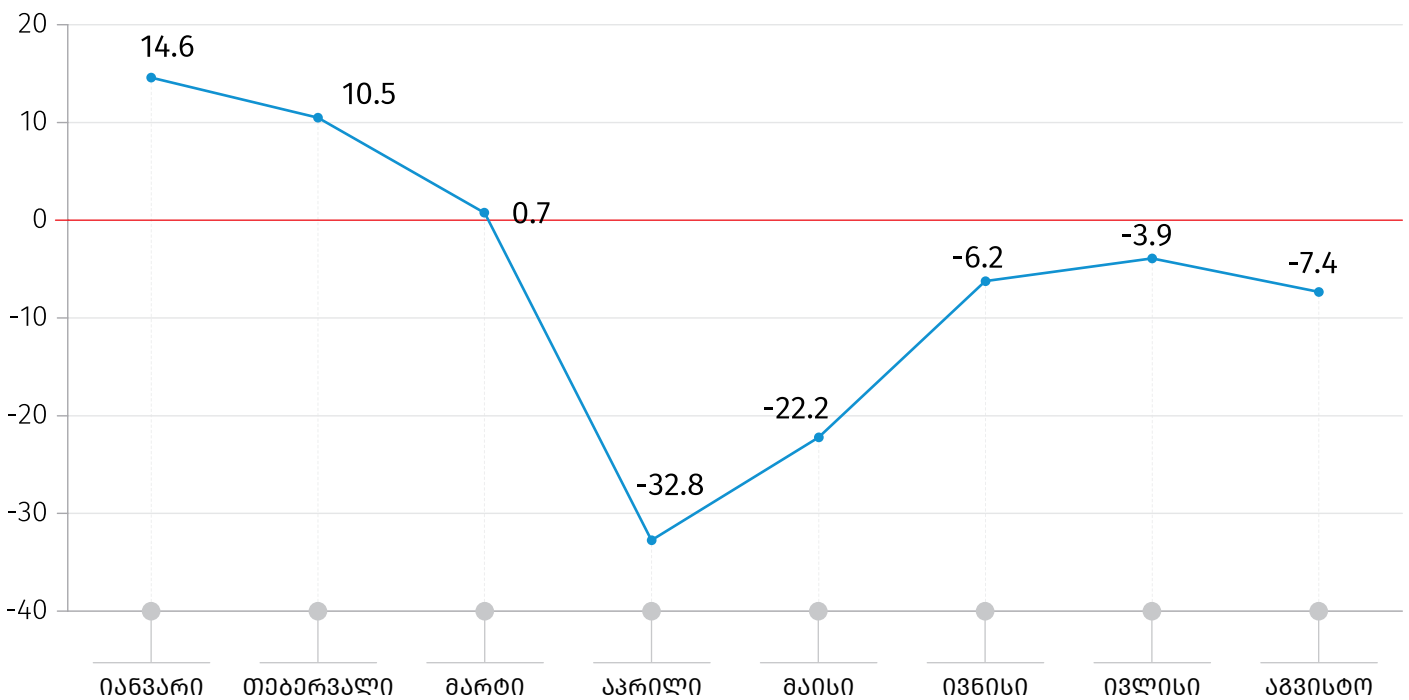
# საქართველოს სტატისტიკის ეროვნული სამსახური

30.09.2020

## სამენარმოო სფეროს სტატისტიკის მაჩვენებლები

მაჩვენებელი	აგვისტო
ახლადრეგისტრირებულ საწარმოთა რაოდენობა (ერთეული)	3 183
ახლადრეგისტრირებულ საწარმოთა რაოდენობის ცვლილება წინა წლის შესაბამის თვესთან შედარებით (%)	-4.4
ეკონომიკური ზრდის წინასწარი შეფასებისას გამოყენებული დღგ-ის გადამხდელ საწარმოთა ბრუნვა (მლნ. ლარი)	6 906.6
ეკონომიკური ზრდის წინასწარი შეფასებისას გამოყენებული დღგ-ის გადამხდელ საწარმოთა ბრუნვის ზრდა წინა წლის შესაბამის თვესთან შედარებით (%)	-7.4

დღგ-ის გადამხდელ საწარმოთა ბრუნვის ზრდა წინა წლის შესაბამის თვესთან შედარებით (%), 2020

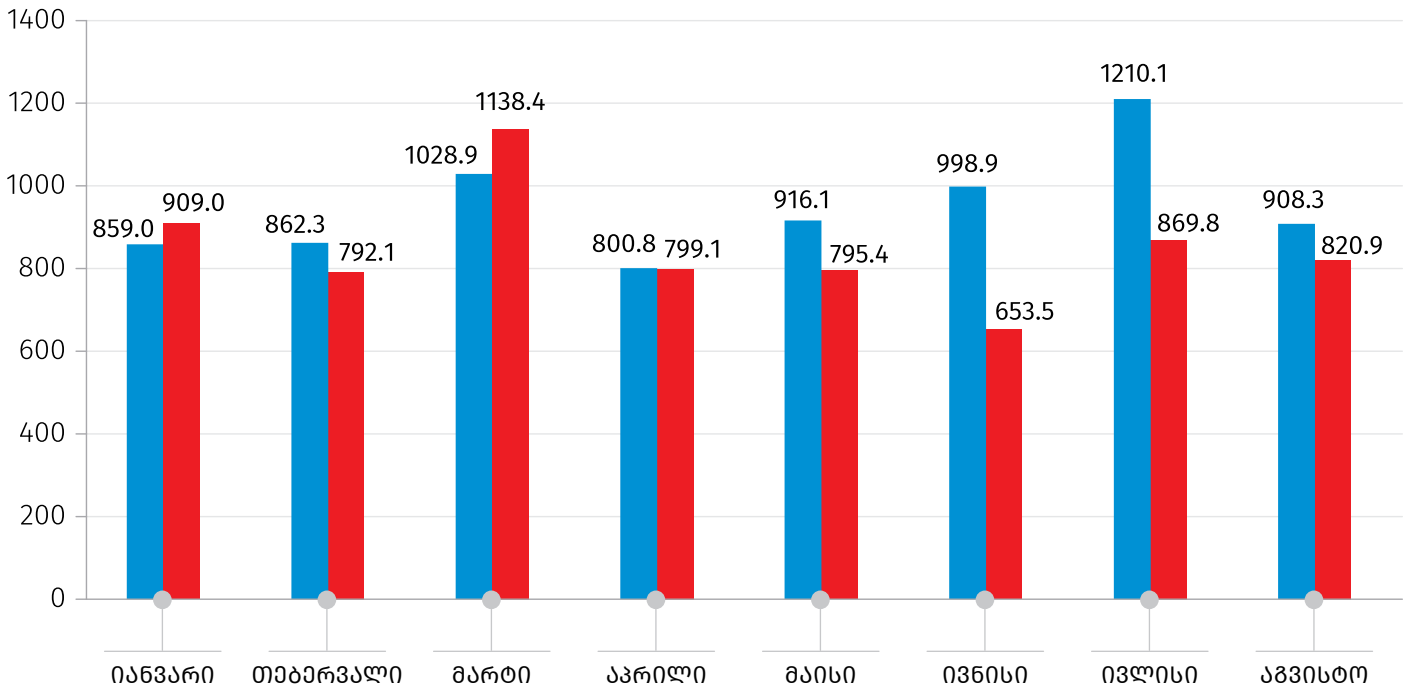


წყარო: საქართველოს ფინანსთა სამინისტრო.

## საქართველოს სტატისტიკის ეროვნული სამსახური

30.09.2020

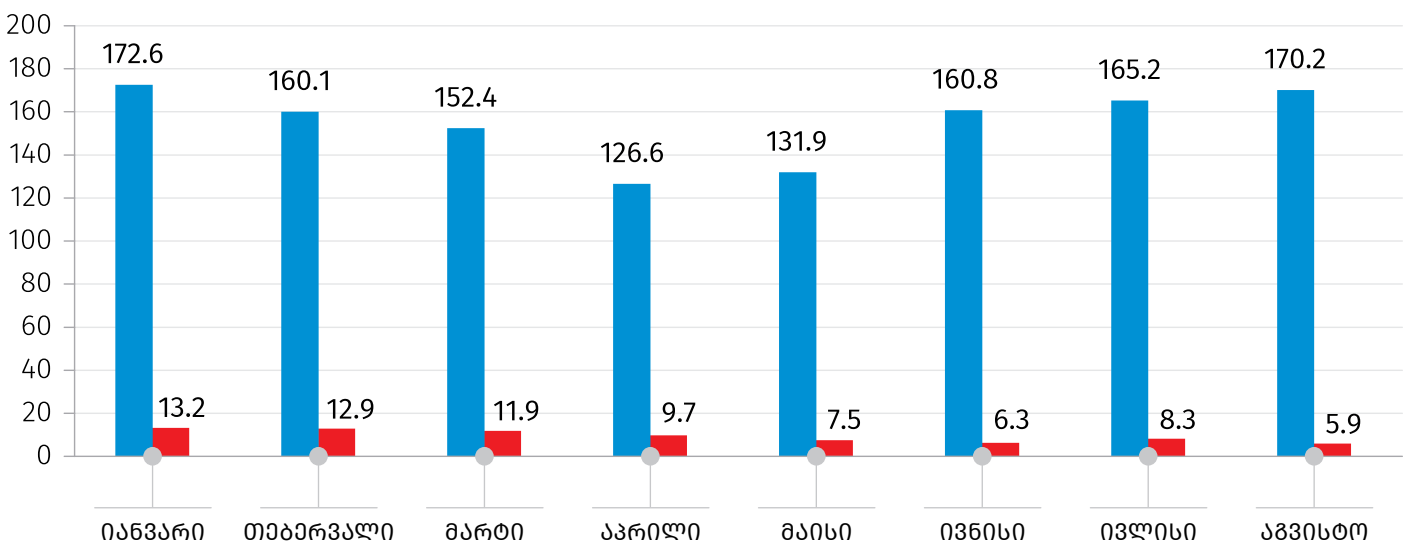
### სახელმწიფო ბიუჯეტის მარჯვენა მხარე, 2020 (მლნ. ლარი)



წყარო: საქართველოს ფინანსთა სამინისტრო.

■ ხარჯები ■ შემოსავლები

### საბანკო სფეროს მთლიანი გამოშვება, 2020 (მლნ. ლარი)



წყარო: საქართველოს ეროვნული ბანკი.

■ კომერციული ბანკები ■ ეროვნული ბანკი

30.09.2020

### საინფორმაციო ფურცელი

საქსტატი ყოველთვიურად აწარმოებს ეკონომიკის ზრდის ყოველთვიურ წინასწარ შეფასებებს, რომელიც იანგარიშება უწყებრივი სტატისტიკის (დღგ-ის გადამხდელი საწარმოების ბრუნვების, ფისკალური და მონეტარული მონაცემების) საფუძველზე. აღნიშნული შეფასებები წარმოადგენს საერთაშორისოდ მიღებულ პრაქტიკას, რომელსაც იყენებენ მოკლევადიანი წინასწარი ოპერატიული მონაცემების მისაღებად. იმ სფეროებში, სადაც ყოველთვიური მონაცემები (მაგალითად, სოფლის მეურნეობა, დაუკვირვებადი ეკონომიკის მოცულობა) არ მოიპოვება, შეფასება გაკეთებულია წინა პერიოდის მონაცემებზე დაყრდნობით. გარდა ამისა, ყოველთვიურად შესაძლებელია მოხდეს წინა თვეების დღგ-ის გადამხდელი საწარმოების ბრუნვების კორექტირება, რაც, შესაბამისად, რეალური ზრდის ყოველთვიური წინასწარი შეფასების მონაცემის კორექტირებასაც იწვევს.

#### საკონტაქტო პირები:

ლევან ქარსაულიძე

ტელ.: (+995 32) 236 72 10 (302)

E-mail: [lkarsaulidze@geostat.ge](mailto:lkarsaulidze@geostat.ge)

მარიამ ყაველაშვილი

ტელ.: (+995 32) 236 72 10 (020).

E-mail: [mkavelashvili@geostat.ge](mailto:mkavelashvili@geostat.ge)