



საქართველოს სტატისტიკის ეროვნული სამსახური

მოსახლეობის რიცხოვნობა  
**2021 წლის**  
1 იანვრის მდგომარეობით



29.04.2021

[www.geostat.ge](http://www.geostat.ge)

## საქართველოს სტატისტიკის ეროვნული სამსახური

29.04.2021

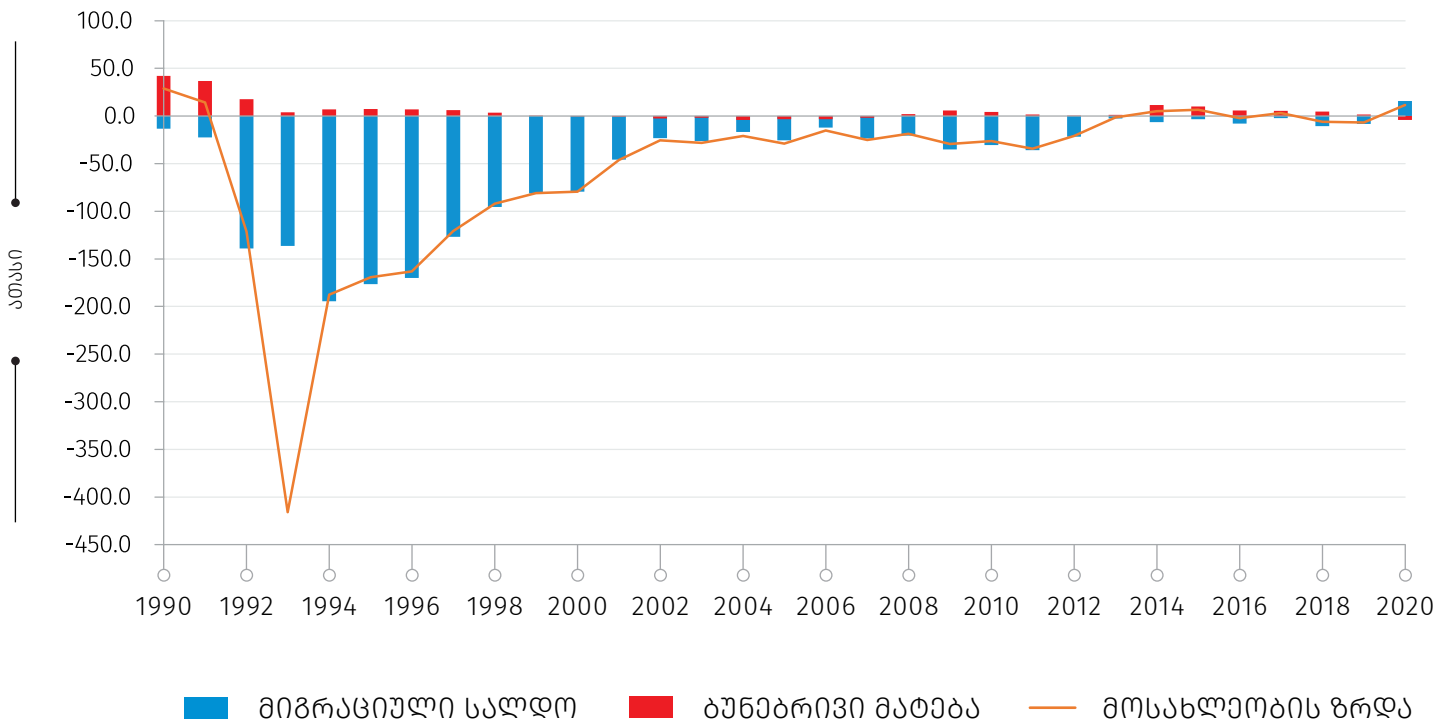
### საქართველოს მოსახლეობის რიცხოვნობა 2021 წლის 1 იანვრის მდგომარეობით<sup>1</sup>

2021 წლის 1 იანვრის მდგომარეობით, საქართველოს მოსახლეობის რიცხოვნობამ 3 728.6 ათასი კაცი შეადგინა, რაც წინა წლის შესაბამისი პერიოდის მაჩვენებელთან შედარებით 0.3 პროცენტით მეტია.

აღსანიშნავია, რომ 2020 წელს დაფიქსირდა უარყოფითი ბუნებრივი მატება (-4 017) და დადებითი მიგრაციული სალდო (15 732).

დიაგრამა №1

#### მოსახლეობის რიცხოვნობის ცვლილების კომპონენტები, ათასი



2021 წლის 1 იანვრის მდგომარეობით, საქართველოს მოსახლეობის 59.4 პროცენტი ცხოვრობს საქალაქო დასახლებებში. ამასთან, ქ. თბილისის მოსახლეობა მთლიანი მოსახლეობის თითქმის მესამედს შეადგენს.

<sup>1</sup>მონაცემები არ მოიცავს ოკუპირებულ ტერიტორიებს.

## საქართველოს სტატისტიკის ეროვნული სამსახური

29.04.2021

ცხრილი №1

### მოსახლეობის რიცხოვნობა 2021 წლის 1 იანვრის მდგომარეობით რეგიონების და დასახლების ტიპის მიხედვით, ათასი

რეგიონი	სულ	მათ შორის:	
		საქალაქო დასახლება	სასოფლო დასახლება
<b>საქართველო</b>	<b>3 728.6</b>	<b>2 215.6</b>	<b>1 512.9</b>
ქ. თბილისი	1 202.7	1 172.0	30.7
აჭარის ა.რ.	354.9	203.5	151.4
გურია	107.1	31.2	76.0
იმერეთი	481.5	238.7	242.8
კახეთი	309.6	70.9	238.6
მცხეთა-მთიანეთი	93.4	22.6	70.8
რაჭა-ლეჩხუმი და ქვემო სვანეთი	28.5	6.7	21.8
სამეგრელო-ზემო სვანეთი	308.4	122.8	185.6
სამცხე-ჯავახეთი	151.1	54.2	96.9
ქვემო ქართლი	437.3	192.3	245.0
შიდა ქართლი	254.1	100.6	153.4

შენიშვნა: შესაძლო მცირე განსხვავება საბოლოო შედეგსა და შესაკრებთა ჯამს შორის აიხსნება მონაცემთა დამრგვალებით.

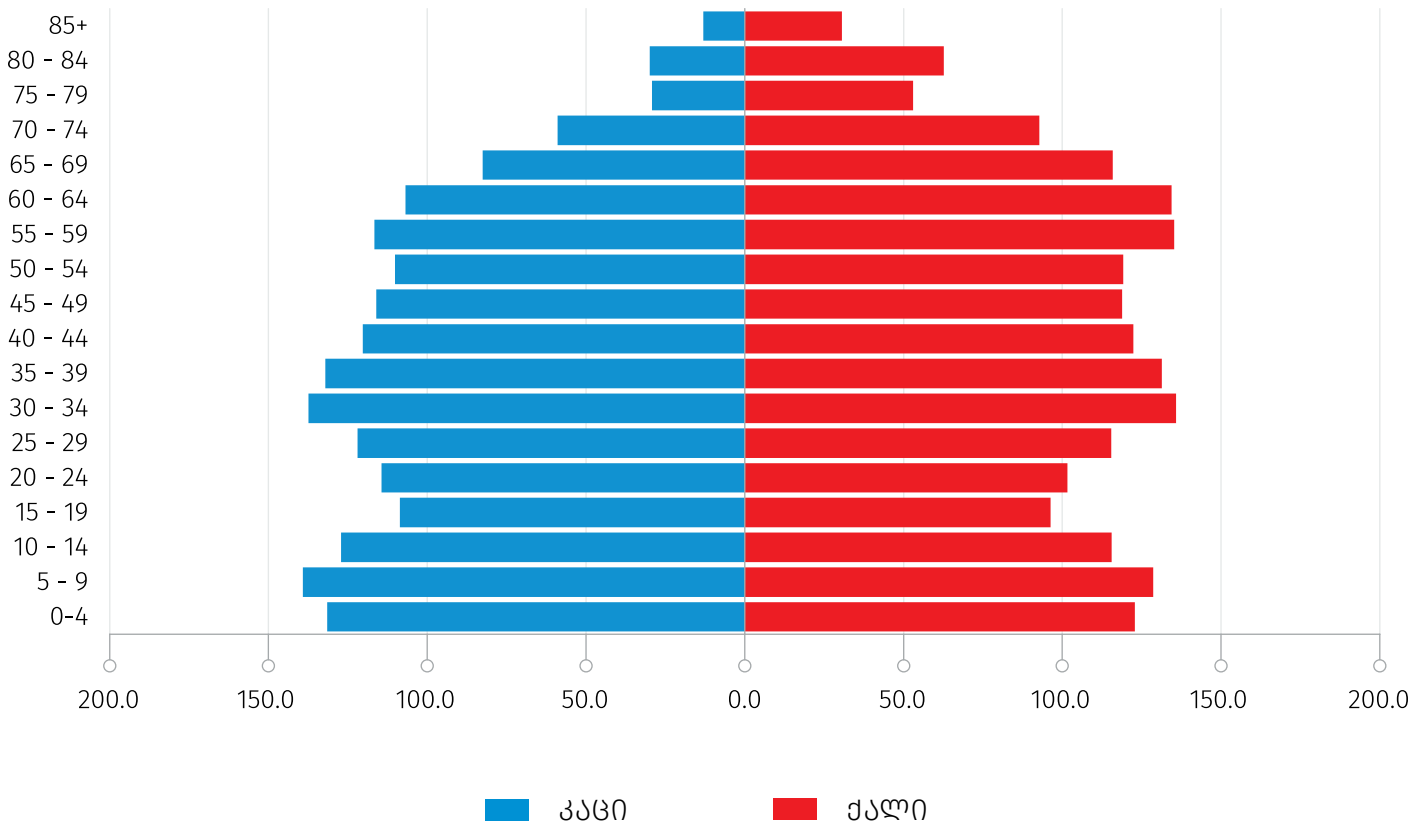
29.04.2021

## მოსახლეობის ასაკობრივ-სქესობრივი შემადგენლობა

2021 წლის 1 იანვრის მდგომარეობით, 0-14 წლის მოსახლეობის წილი მთელ მოსახლეობაში 20.5 პროცენტს შეადგენს, შრომისუნარიან ასაკში მყოფი მოსახლეობის წილი (15-64 წლის ასაკობრივი ჯგუფი) - 64.2 პროცენტს, ხოლო 65 წლის და უფროსი ასაკის მოსახლეობის წილი - 15.2 პროცენტს.

დიაგრამა №2

### მოსახლეობის ასაკობრივ-სქესობრივი პირამიდა 2021 წლის 1 იანვრის მდგომარეობით, ათასი



## საქართველოს სტატისტიკის ეროვნული სამსახური

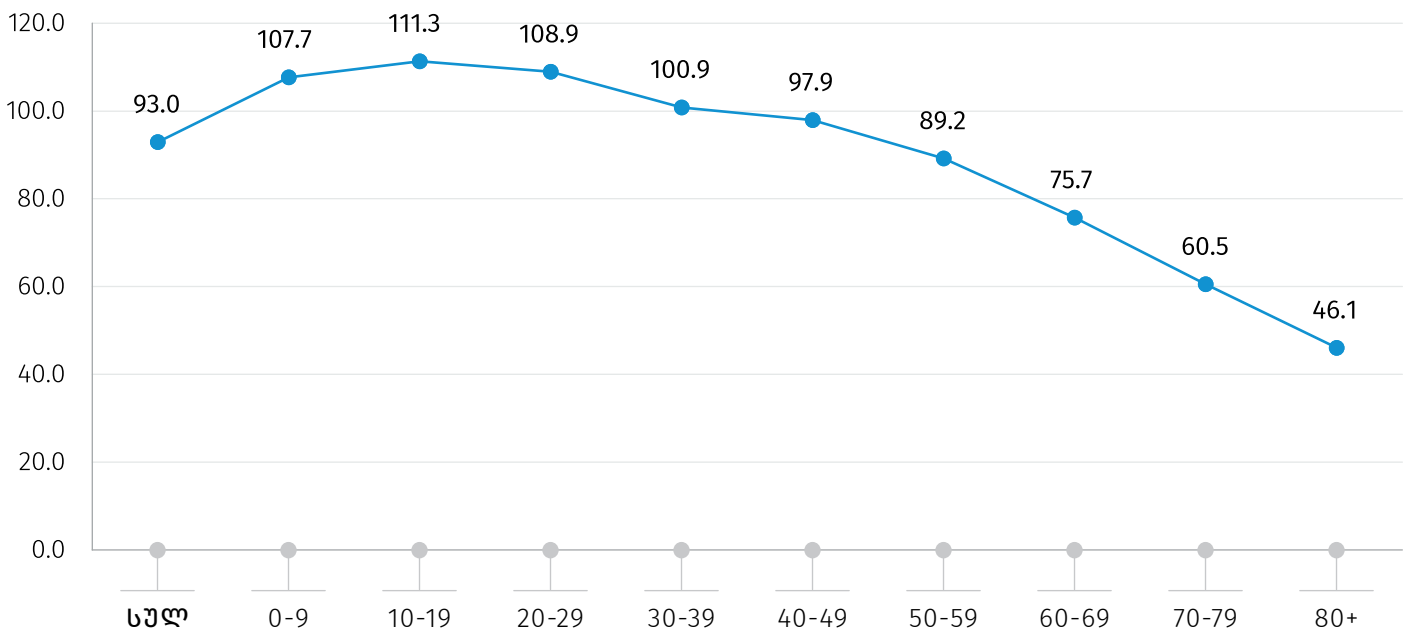
29.04.2021

2021 წლის 1 იანვრის მდგომარეობით, კაცების რიცხოვნობამ 1 796.2 ათასი შეადგინა, ხოლო ქალების რიცხოვნობამ – 1 932.4 ათასი. წინა წელთან შედარებით კაცების და ქალების რიცხოვნობა 0.3 პროცენტით გაიზარდა.

სქესთა რაოდენობრივი თანაფარდობის მაჩვენებელი 93-ს შეადგენს, რაც იმას ნიშნავს, რომ ყოველ 100 ქალზე 93 კაცი მოდის. აღსანიშნავია, რომ 40 წლამდე ასაკში კაცების რიცხოვნობა აღემატება ქალების რიცხოვნობას, ხოლო 40 წლის ასაკიდან სახეზე გვაქვს საპირისპირო სურათი, რაც გამოწვეულია კაცებთან შედარებით ქალების უფრო მაღალი სიცოცხლის მოსალოდნელი ხანგრძლივობით.

დიაგრამა №3

**სქესთა რაოდენობრივი თანაფარდობა ასაკობრივი ჯგუფების მიხედვით, 2021 წლის 1 იანვრის მდგომარეობით**



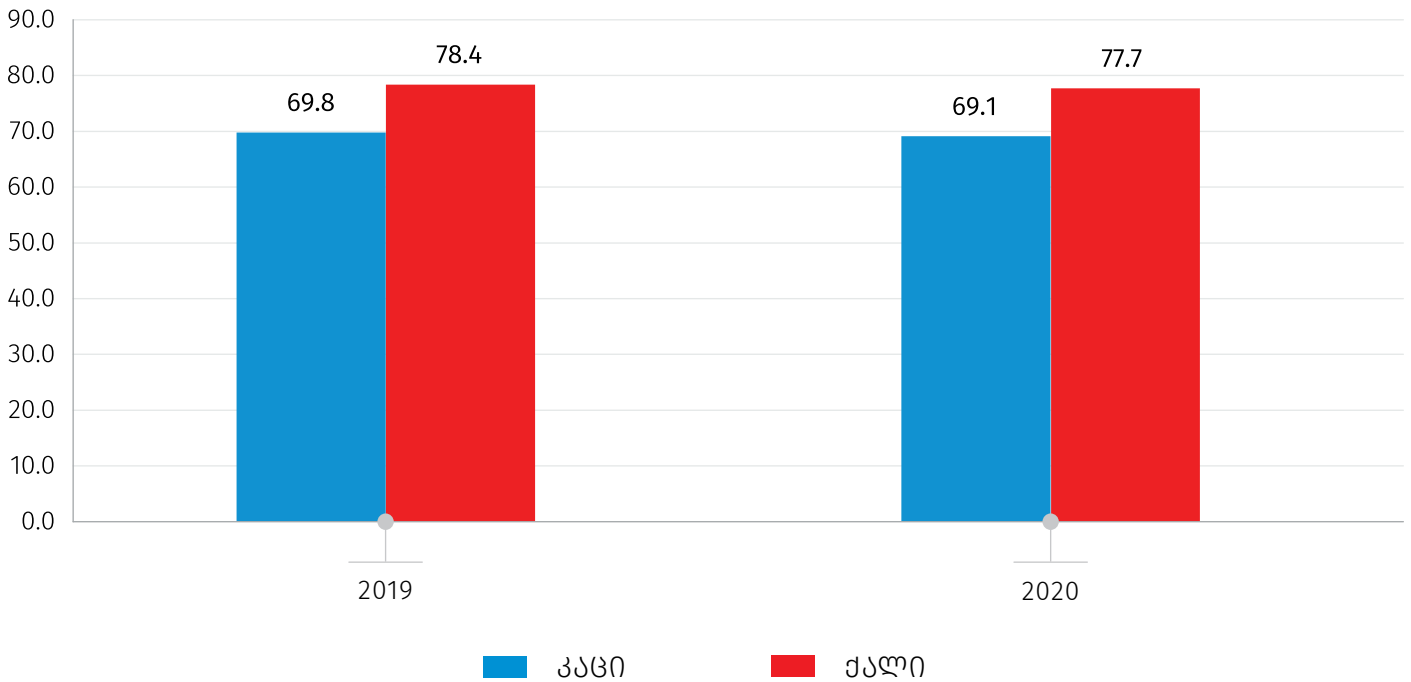
წინა წელთან შედარებით, 2020 წელს სიცოცხლის მოსალოდნელი ხანგრძლივობა 0.7 ერთეულით შემცირდა და 73.4 წელი შეადგინა, მათ შორის კაცებისათვის – 69.1 წელი, ხოლო ქალებისათვის – 77.7 წელი.

## საქართველოს სტატისტიკის ეროვნული სამსახური

29.04.2021

დიაგრამა №4

### სიცოცხლის მოსალოდნელი ხანგრძლივობა დაბადებისას სქესის მიხედვით, წელი



2021 წლის 1 იანვრის მდგომარეობით, საქართველოს მოსახლეობის მედიანური ასაკი შეადგენს 38 წელს.

## საქართველოს სტატისტიკის ეროვნული სამსახური

29.04.2021

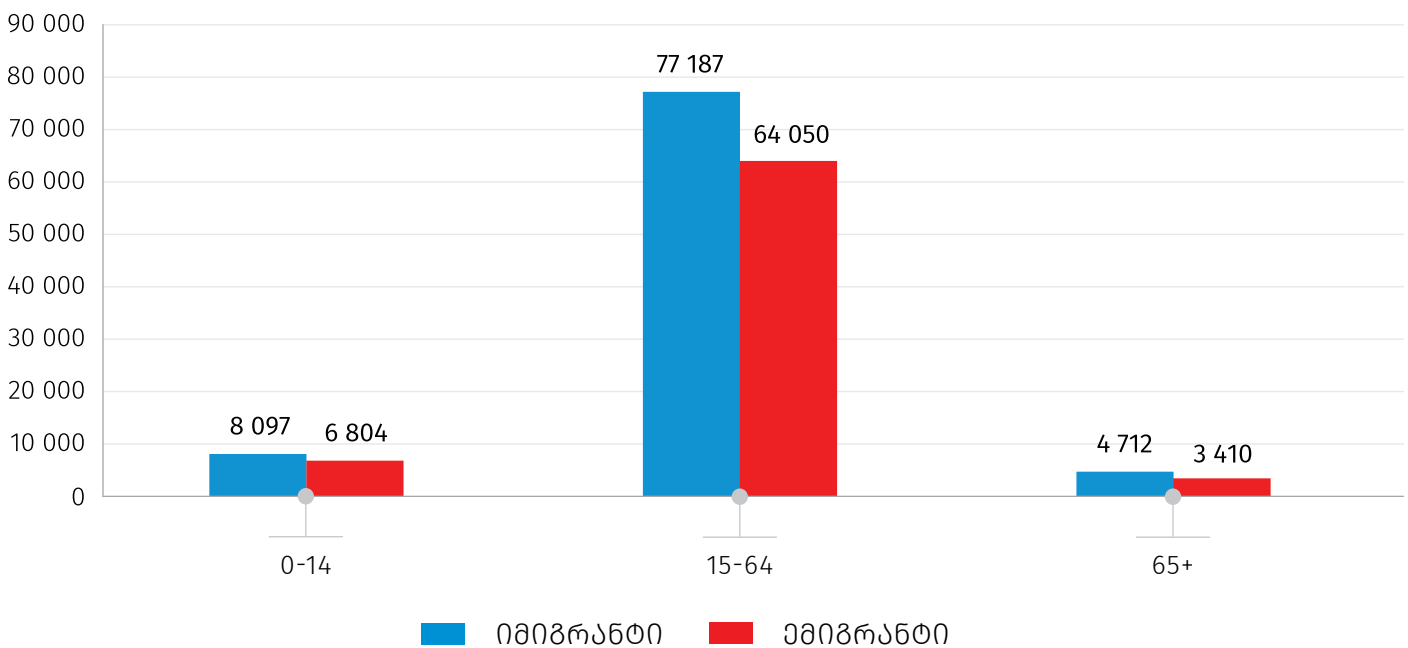
### მიგრაცია

2020 წელს, ემიგრანტების რიცხოვნობამ 74 264 კაცი შეადგინა, რაც წინა წელთან შედარებით 29.3 პროცენტით ნაკლებია, ხოლო იმიგრანტების რიცხოვნობა 7.1 პროცენტით შემცირდა და 89 996 კაცი შეადგინა.

ამავე პერიოდში, იმიგრანტების 85.8 პროცენტი და ემიგრანტების 86.2 პროცენტი, შრომისუნარიან ასაკში მყოფ მოსახლეობას (15-64 წლის ასაკობრივი ჯგუფი) წარმოადგენენ.

დიაგრამა №5

**იმიგრანტების და ემიგრანტების რიცხოვნობა  
ძირითადი ასაკობრივი ჯგუფების მიხედვით, 2020 წელი**

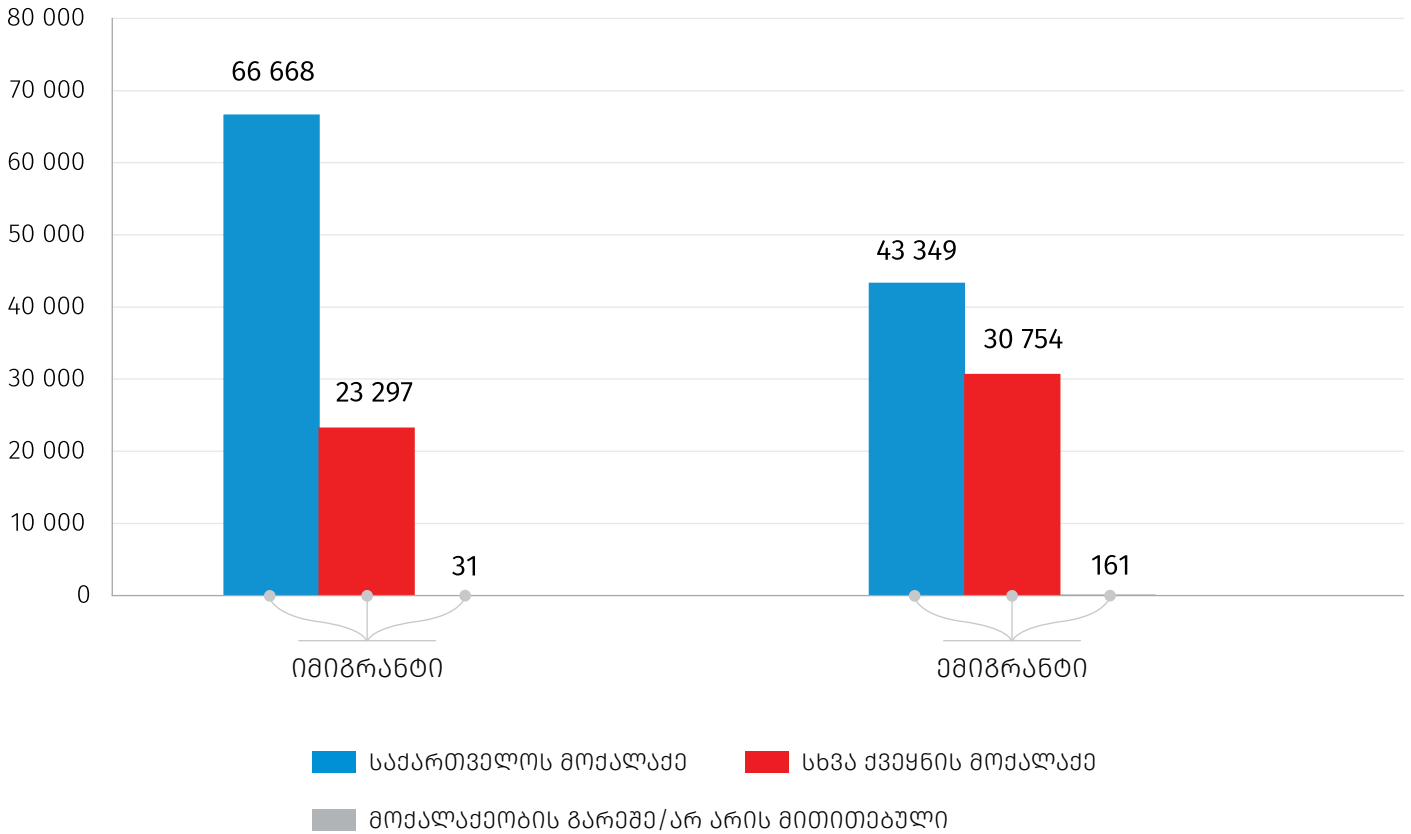


2020 წელს, იმიგრანტების 74.1 პროცენტს, ხოლო ემიგრანტების 58.4 პროცენტს საქართველოს მოქალაქეები წარმოადგენენ.

29.04.2021

დიაგრამა №6

იმიგრანტების და ემიგრანტების რიცხოვნობა  
მოქალაქეობის მიხედვით, 2020 წელი



საკონტაქტო პირები:

შორენა წიკლაური, ტელ.: 2 36 72 10 (601), ელ-ფოსტა: [shtsiklauri@geostat.ge](mailto:shtsiklauri@geostat.ge)

მარიამ ყაველაშვილი, ტელ.: 2 36 72 10 (020), ელ-ფოსტა: [mkavelashvili@geostat.ge](mailto:mkavelashvili@geostat.ge)