



საქართველოს სტატისტიკის ეროვნული სამსახური

საქართველოს მთლიანი
შიდა პროდუქტი
2021
I კვარტალი
(წინასწარი მონაცემები)

18.06.2021

www.geostat.ge

საქართველოს სტატისტიკის ეროვნული სამსახური

18.06.2021

საქართველოს მთლიანი შიდა პროდუქტი

2021 წლის I კვარტალი

(წინასწარი მონაცემები)

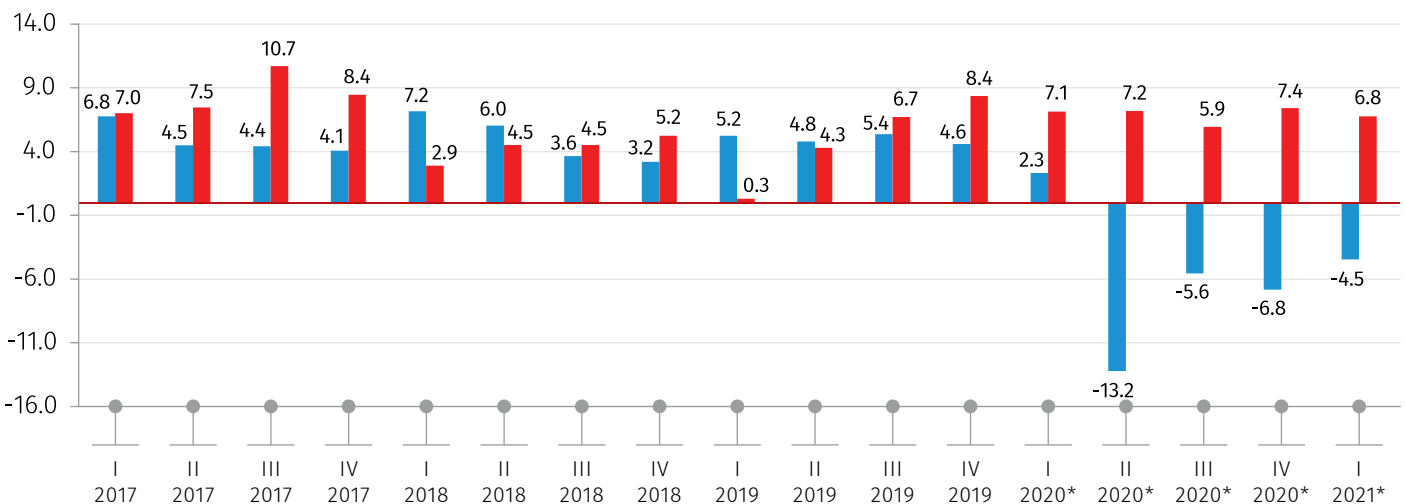
2021 წლის I კვარტალში მთლიანი შიდა პროდუქტის მოცულობა მიმდინარე ფასებში 11 275.7 მლნ. ლარს გაუტოლდა, ხოლო წინა წლის შესაბამის პერიოდთან შედარებით რეალური მთლიანი შიდა პროდუქტის კლებამ 4.5 პროცენტი შეადგინა. მთლიანი შიდა პროდუქტის დეფლატორი გაიზარდა 6.8 პროცენტით.

ცხრილი №1

	I კვ. 2020*	I კვ. 2021*
მშპ მიმდინარე ფასებში (მლნ. ლარი)	11 055.0	11 275.7
მშპ ერთ სულზე (ლარი)	2 974.3	3 024.1
მშპ მიმდინარე ფასებში (მლნ. აშშ დოლარი)	3 777.3	3 402.3
მშპ ერთ სულზე (აშშ. დოლარი)	1 016.3	912.5
რეალური მშპ-ის ზრდა (%)	2.3	-4.5
მშპ-ის დეფლატორის პროცენტული ცვლილება (%)	7.1	6.8

*წინასწარი მონაცემები.

რეალური მთლიანი შიდა პროდუქტის ზრდა და დეფლატორის პროცენტული ცვლილება, წინა წლის შესაბამის კვარტალთან შედარებით (პროცენტი)



*წინასწარი მონაცემები.

■ რეალური მშპ-ის ზრდა ■ მშპ-ის დეფლატორი

საქართველოს სტატისტიკის ეროვნული სამსახური

18.06.2021

ცხრილი №2

საქართველოს მთლიანი შიდა პროდუქტი

(მიმდინარე ფასებში, მლნ. ლარი)

ეკონომიკური საქმიანობის სახეები	I კვ. 2020*	I კვ. 2021*
სოფლის, სატყეო და თევზის მეურნეობა	646.8	656.2
სამთომოპოვებითი მრეწველობა	150.6	207.4
დამამუშავებელი მრეწველობა	928.6	1 051.5
ელექტროენერჯის, აირის, ორთქლის და კონდიციონირებული ჰაერის მიწოდება	268.7	304.8
წყალმომარაგება; კანალიზაცია, ნარჩენების მართვა და დაბინძურებისაგან გასუფთავების საქმიანობები	75.8	87.3
მშენებლობა	640.6	677.7
საბითუმო და საცალო ვაჭრობა; ავტომობილების და მოტოციკლების რემონტი	1 323.1	1 476.4
ტრანსპორტი და დასაწყობება	618.3	578.8
განთავსების საშუალებებით უზრუნველყოფის და საკვების მიწოდების საქმიანობები	427.2	187.9
ინფორმაცია და კომუნიკაცია	307.0	360.1
საფინანსო და სადაზღვევო საქმიანობები	495.6	611.2
უძრავ ქონებასთან დაკავშირებული საქმიანობები	1 272.9	1 163.3
პროფესიული, სამეცნიერო და ტექნიკური საქმიანობები	220.3	227.2
ადმინისტრაციული და დამხმარე მომსახურების საქმიანობები	128.1	85.2
სახელმწიფო მმართველობა და თავდაცვა; სავალდებულო სოციალური უსაფრთხოება	773.8	821.4
განათლება	495.6	475.4
ჯანდაცვა და სოციალური მომსახურების საქმიანობები	473.3	543.2
ხელოვნება, გართობა და დასვენება	384.9	300.2
სხვა სახის მომსახურება	92.9	61.6
შინამეურნეობების, როგორც დამქირავებლის, საქმიანობები; არადიფერენცირებული საქონლის და მომსახურების წარმოება შინამეურნეობების მიერ საკუთარი მოხმარებისათვის	11.0	18.0
მშპ საბაზისო ფასებში	9 735.1	9 894.7
გადასახადები პროდუქციაზე	1 371.6	1 435.2
სუბსიდიები პროდუქციაზე	51.7	54.2
მშპ საბაზრო ფასებში	11 055.0	11 275.7

*წინასწარი მონაცემები.

შენიშვნა: შესაძლო მცირე განსხვავება საბოლოო შედეგსა და შესაკრებთა ჯამს შორის აიხსნება მონაცემთა დამრგვალებით.

საქართველოს სტატისტიკის ეროვნული სამსახური

18.06.2021

ცხრილი №3

რეალური მთლიანი შიდა პროდუქტის ზრდა წინა წლის შესაბამის პერიოდთან შედარებით

ეკონომიკური საქმიანობის სახეები	I კვ. 2020*	I კვ. 2021*
სოფლის, სატყეო და თევზის მეურნეობა	3.4	3.4
სამთომოპოვებითი მრეწველობა	6.2	50.3
დამამუშავებელი მრეწველობა	13.2	-2.6
ელექტროენერჯის, აირის, ორთქლის და კონდიციონირებული ჰაერის მიწოდება	-8.1	-9.8
წყალმომარაგება; კანალიზაცია, ნარჩენების მართვა და დაბინძურებისაგან გასუფთავების საქმიანობები	-2.1	28.8
მშენებლობა	7.5	-19.4
საბითუმო და საცალო ვაჭრობა; ავტომობილების და მოტოციკლების რემონტი	0.3	3.9
ტრანსპორტი და დასაწყობება	-3.7	-9.0
განთავსების საშუალებებით უზრუნველყოფის და საკვების მიწოდების საქმიანობები	5.4	-54.0
ინფორმაცია და კომუნიკაცია	5.4	16.8
საფინანსო და სადაზღვევო საქმიანობები	-8.3	24.0
უძრავ ქონებასთან დაკავშირებული საქმიანობები	3.0	-6.4
პროფესიული, სამეცნიერო და ტექნიკური საქმიანობები	-17.5	-0.2
ადმინისტრაციული და დამხმარე მომსახურების საქმიანობები	-3.1	-34.0
სახელმწიფო მმართველობა და თავდაცვა; სავალდებულო სოციალური უსაფრთხოება	5.3	1.8
განათლება	3.1	-5.6
ჯანდაცვა და სოციალური მომსახურების საქმიანობები	9.7	13.3
ხელოვნება, გართობა და დასვენება	16.0	-25.4
სხვა სახის მომსახურება	18.0	-36.5
შინამეურნეობების, როგორც დამქირავებლის, საქმიანობები; არადიფერენცირებული საქონლის და მომსახურების წარმოება შინამეურნეობების მიერ საკუთარი მოხმარებისათვის	-34.1	60.7
მშპ საბაზისო ფასებში	3.0	-3.3
გადასახადები პროდუქციაზე	-2.7	-12.6
სუბსიდიები პროდუქციაზე	0.3	1.0
მშპ საბაზრო ფასებში	2.3	-4.5
მშპ დეფლატორის პროცენტული ცვლილება	7.1	6.8

*წინასწარი მონაცემები.

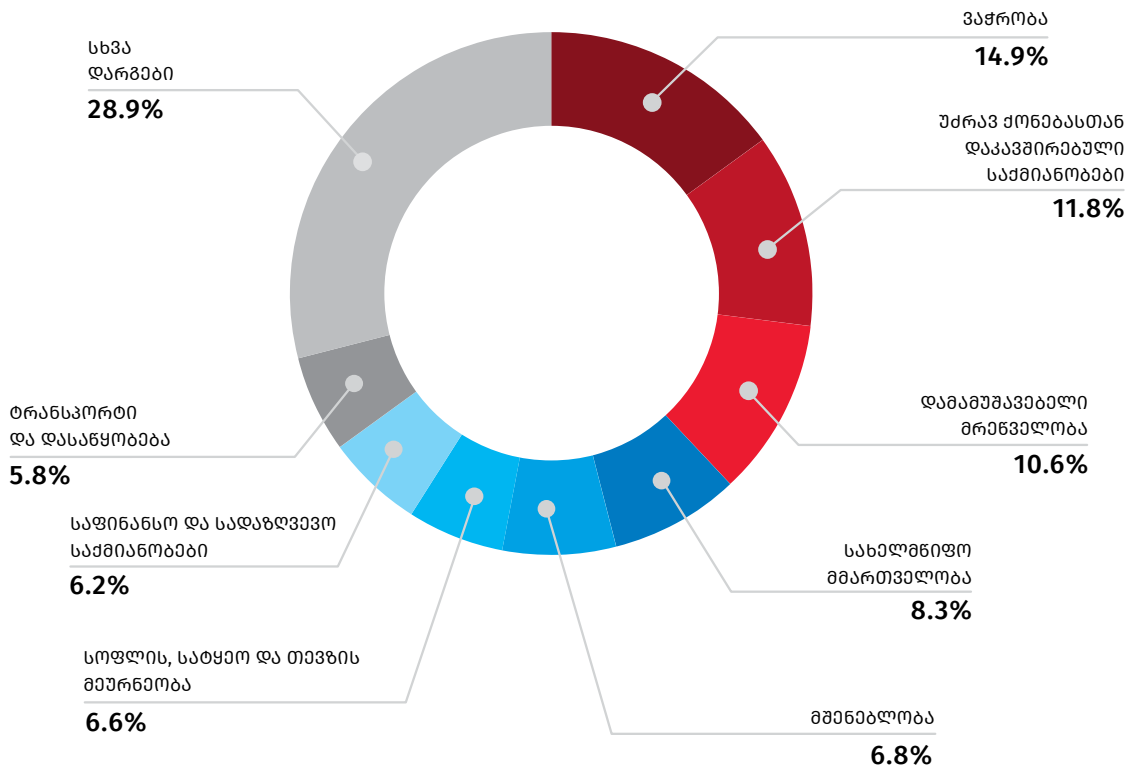
საქართველოს სტატისტიკის ეროვნული სამსახური

18.06.2021

2021 წლის პირველ კვარტალში, კლების მიმართულებით მნიშვნელოვანი წვლილი შეიტანა შემდეგმა დარგებმა: განთავსების საშუალებებით უზრუნველყოფის და საკვების მიწოდების საქმიანობები (-54.0 პროცენტი), მშენებლობა (-19.4 პროცენტი), ხელოვნება, გართობა და დასვენება (-25.4 პროცენტი), უძრავ ქონებასთან დაკავშირებული საქმიანობები (-6.4 პროცენტი), ტრანსპორტი და დასაწყობება (-9.0 პროცენტი), ადმინისტრაციული და დამხმარე მომსახურების საქმიანობები (-34.0 პროცენტი).

ზრდა დაფიქსირდა შემდეგ დარგებში: საფინანსო და სადაზღვევო საქმიანობები (24.0 პროცენტი), სამთომოპოვებითი მრეწველობა (50.3 პროცენტი), ჯანდაცვა და სოციალური მომსახურების საქმიანობები (13.3 პროცენტი), საბითუმო და საცალო ვაჭრობა (3.9 პროცენტი), ინფორმაცია და კომუნიკაცია (16.8 პროცენტი).

მთლიანი შიდა პროდუქტის დარგობრივი სტრუქტურა 2021 წლის I კვარტალში*



*წინასწარი მონაცემები.

შენიშვნა: შესაძლო მცირე განსხვავება საბოლოო შედეგსა და შესაკრებთა ჯამს შორის აიხსნება მონაცემთა დამრგვალებით.

18.06.2021

მთლიანი შიდა პროდუქტის დარგობრივ სტრუქტურაში ყველაზე დიდი წილით გამოირჩევა ვაჭრობა (14.9 პროცენტი) და უძრავ ქონებასთან დაკავშირებული საქმიანობები (11.8 პროცენტი). შემდეგ პოზიციებს იკავებს დამამუშავებელი მრეწველობა (10.6 პროცენტი), სახელმწიფო მმართველობა (8.3 პროცენტი), მშენებლობა (6.8 პროცენტი), სოფლის, სატყეო და თევზის მეურნეობა (6.6 პროცენტი), საფინანსო და სადაზღვევო საქმიანობები (6.2 პროცენტი), ტრანსპორტი და დასაწყობება (5.8 პროცენტი).

შენიშვნა: დაზუსტებული მონაცემები გამოქვეყნდება 2021 წლის 15 ნოემბერს.

საინფორმაციო ფურცელი

მთლიანი შიდა პროდუქტის გაანგარიშება კვარტალების მიხედვით ხორციელდება ყოველთვიური და ყოველკვარტალური მონაცემების საფუძველზე. წლიური გამოკვლევის შედეგები, როგორც წესი, განსხვავდება კვარტალური გამოკვლევის მონაცემებისგან. შესაბამისად, აუცილებელი ხდება კვარტალური მთლიანი შიდა პროდუქტის დაზუსტება წლიური გამოკვლევის მონაცემების გათვალისწინებით.

გასული წლის წლიური მონაცემების მიღების შემდეგ, იმავე წლის ოთხი კვარტალის მაჩვენებლების დაზუსტებასთან ერთად ხორციელდება მიმდინარე წლის პირველი და მეორე კვარტალების მაჩვენებლების გადაანგარიშებაც. 2021 წლის ნოემბერში 2020 წლის წლიური მონაცემების მიღების შემდეგ, საბოლოოდ დაზუსტდება 2020 წლის კვარტალური მაჩვენებლები.

საკონტაქტო პირები:

ლევან ქარსაულიძე, ტელ.: (+995 32) 236 72 10 (302)

E-mail: Lkarsaulidze@geostat.ge; info@geostat.ge

მარიამ ყაველაშვილი, ტელ.: (+995 32) 236 72 10 (020)

E-mail: mkavelashvili@geostat.ge; info@geostat.ge