



საქართველოს სტატისტიკის ეროვნული სამსახური

სოციალური დაცვის მაჩვენებლები 2021



11.02.2022

www.geostat.ge

11.02.2022

სოციალური დაცვის მაჩვენებლები

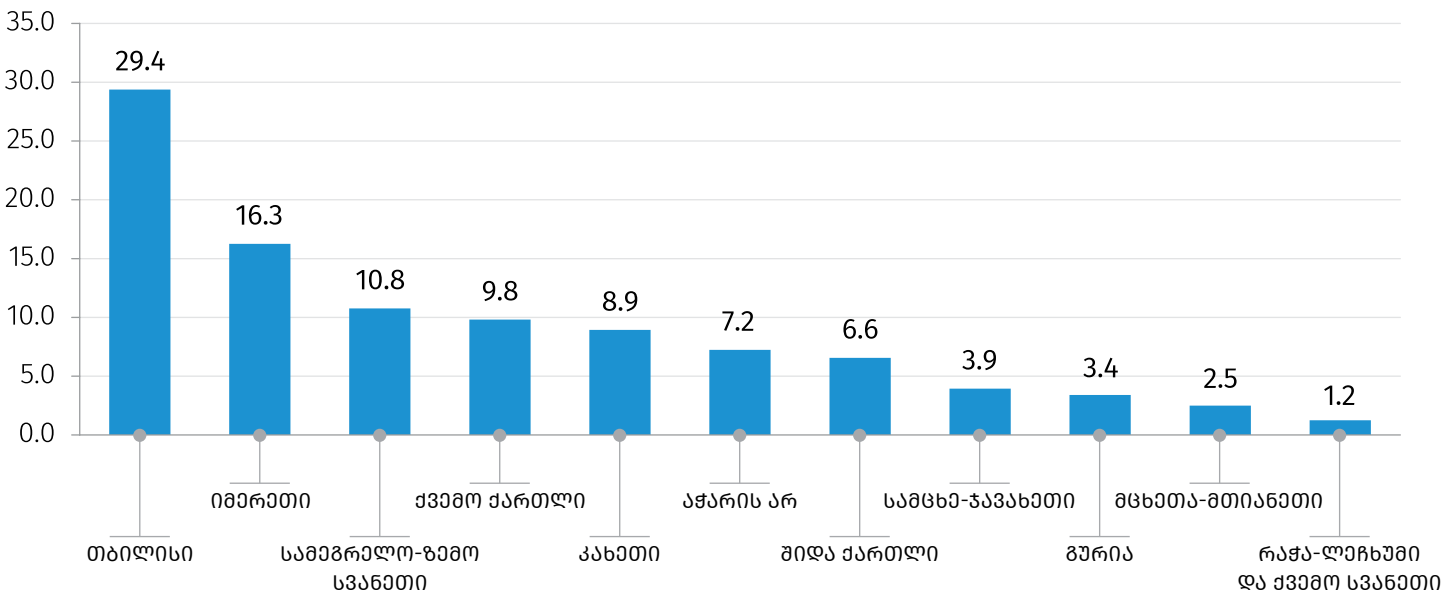
(2021 წელი)

2021 წელს, საქართველოში პენსიის და სოციალური პაკეტის მიმღებთა რიცხოვნობამ 971 648 პირი შეადგინა. აქედან, პენსიის (ასაკით პენსია) მიმღები იყო 793 751 პირი, რომელთაგან 71.5 პროცენტი ქალია, ხოლო 28.5 პროცენტი - კაცი. რეგიონების მიხედვით პენსიის მიმღებთა 29.4 პროცენტი თბილისშია, 16.3 პროცენტი - იმერეთში, 10.8 - პროცენტი სამეგრელო-ზემო სვანეთში, 9.8 პროცენტი - ქვემო ქართლში, 8.9 პროცენტი - კახეთში, დანარჩენ რეგიონებში კი ჯამურად 24.8 პროცენტი ფიქსირდება.

ქვემოთ მოცემულ დიაგრამაზე წარმოდგენილია პენსიის მიმღებთა განაწილება რეგიონების მიხედვით, 2021 წელს.

დიაგრამა №1

პენსიის მიმღებთა განაწილება რეგიონების მიხედვით (%)



საქართველოს სტატისტიკის ეროვნული სამსახური

11.02.2022

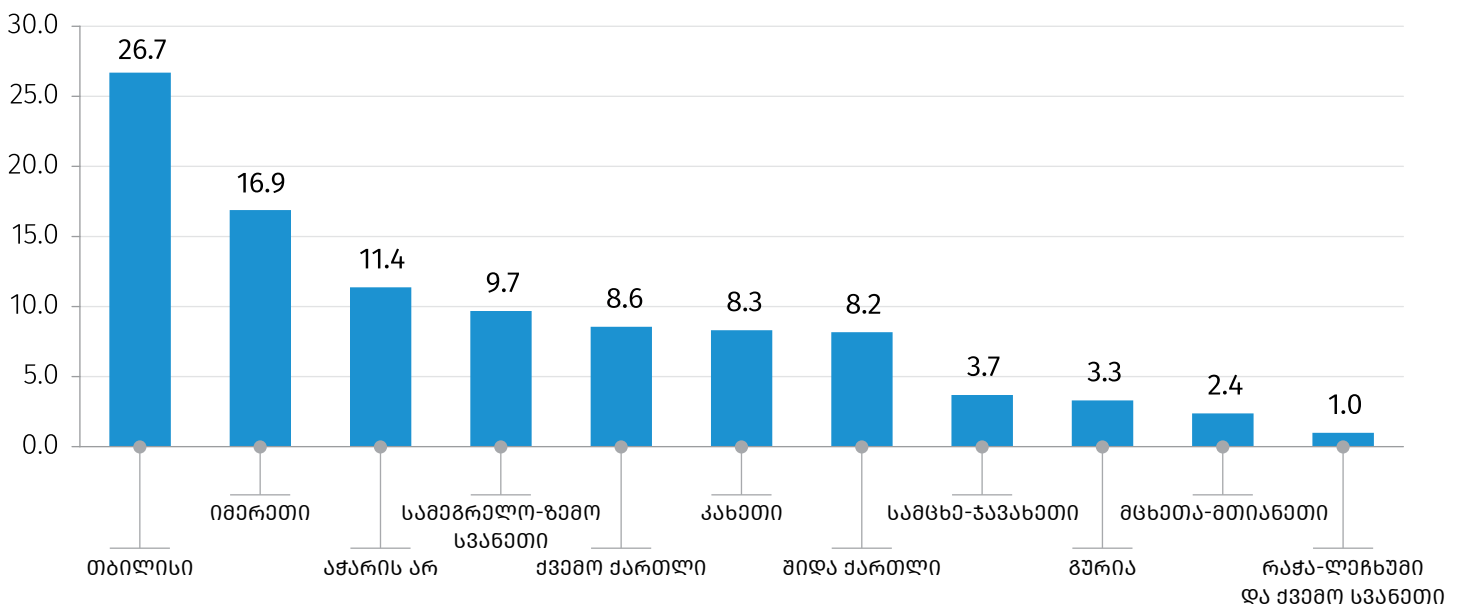
სოციალური პაკეტის მიმღებ პირთა საერთო რიცხოვნობამ 177 897 შეადგინა, საიდანაც 34.7 პროცენტს ქალები შეადგენენ, ხოლო 65.3 პროცენტს - კაცები. სოციალური პაკეტის მიმღებთაგან 71.9 პროცენტს შეზღუდული შესაძლებლობის მქონე პირები წარმოადგენენ, 12.4 პროცენტს - მარჩენალდაკარგული ოჯახის წევრები, 9.9 პროცენტს - ომის მონაწილეები, 5.5 პროცენტს - სახელმწიფო კომპენსაციის მიმღები პირები, ხოლო 0.3 პროცენტს - სხვა სახის სოციალური პაკეტის მიმღები პირები.

რეგიონების მიხედვით სოციალური პაკეტის მიმღებთა 26.7 პროცენტი თბილისშია, 16.9 პროცენტი იმერეთში, 11.4 პროცენტი აჭარის არ-ში, 9.7 პროცენტი - სამეგრელო-ზემო სვანეთში, დანარჩენ რეგიონებში კი ჯამურად 35.3 პროცენტი ფიქსირდება.

ქვემოთ მოცემულ დიაგრამაზე წარმოდგენილია სოციალური პაკეტის მიმღებ პირთა განაწილება რეგიონების მიხედვით, 2021 წელს.

დიაგრამა №2

სოციალური პაკეტის მიმღებთა განაწილება რეგიონების მიხედვით (%)



საქართველოს სტატისტიკის ეროვნული სამსახური

11.02.2022

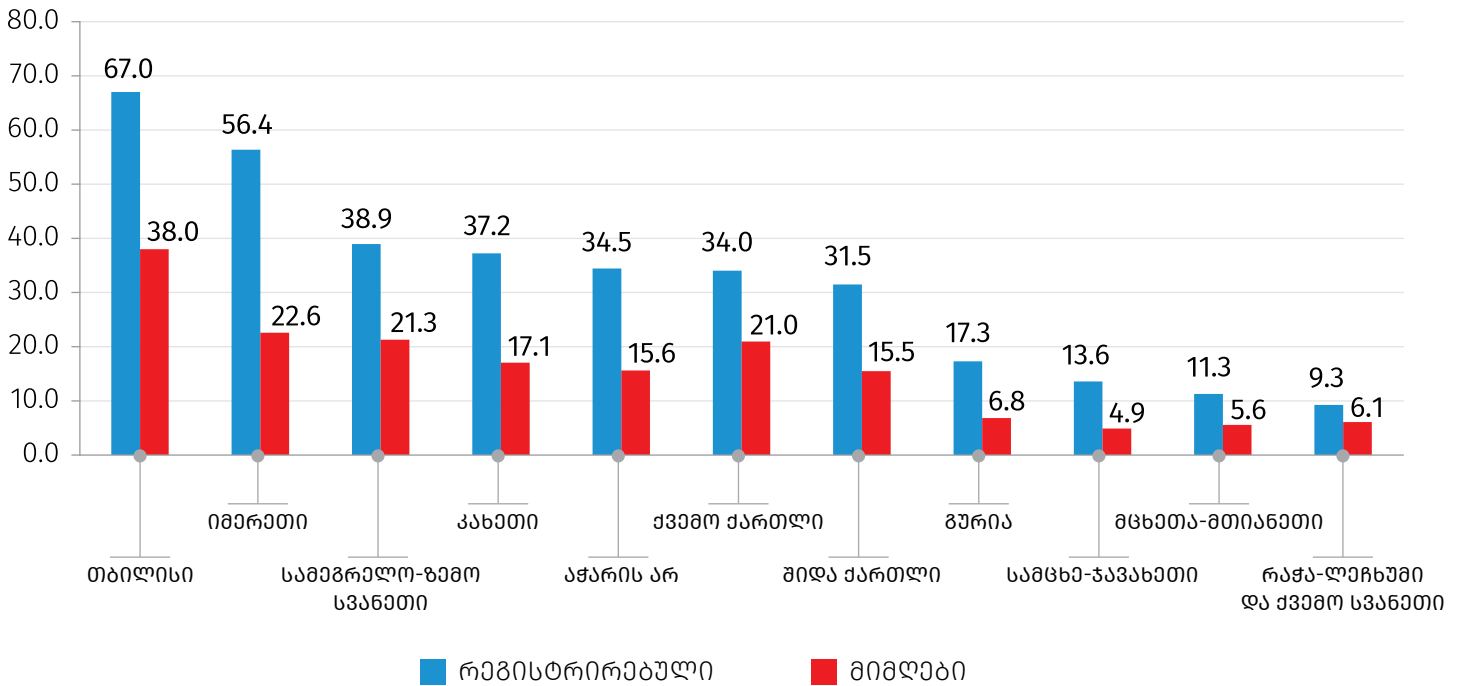
2021 წელს, მიზნობრივი სოციალური პროგრამების მონაცემთა ბაზაში რეგისტრირებული ოჯახების რაოდენობამ 350 959 ერთეული შეადგინა, ხოლო საარსებო შემწეობის მიმღები ოჯახების რაოდენობამ - 174 379.

რეგიონების მიხედვით ყველაზე მეტი რეგისტრირებული ოჯახი თბილისში დაფიქსირდა და 67.0 ათასი შეადგინა, მიმღებთა რაოდენობა კი 38.0 ათასით განისაზღვრა.

ქვემოთ მოცემულ დიაგრამაზე წარმოდგენილია მიზნობრივი სოციალური პროგრამების მონაცემთა ბაზაში რეგისტრირებული და საარსებო შემწეობის მიმღები ოჯახების რაოდენობა 2021 წელს.

დიაგრამა №3

რეგისტრირებული და საარსებო შემწეობის მიმღები ოჯახების რაოდენობა
(1000 ერთეული)



წყარო: საქართველოს ოკუპირებული ტერიტორიებიდან დევნილთა, შრომის, ჯანმრთელობისა და სოციალური დაცვის სამინისტრო.

საკონტაქტო პირები:

ვასილ ნაქაძე, ტელ.: (+995 32) 236 72 10 (600). E-mail: vtsakadze@geostat.ge

მარიამ ყაველაშვილი, ტელ.: (+995 32) 236 72 10 (020). E-mail: mkavelashvili@geostat.ge