

საქართველოს სტატისტიკის ეროვნული სამსახური

ინფლაცია საქართველოში

2022 სექტემბერი



საქართველოს სტატისტიკის ეროვნული სამსახური

03.10.2022

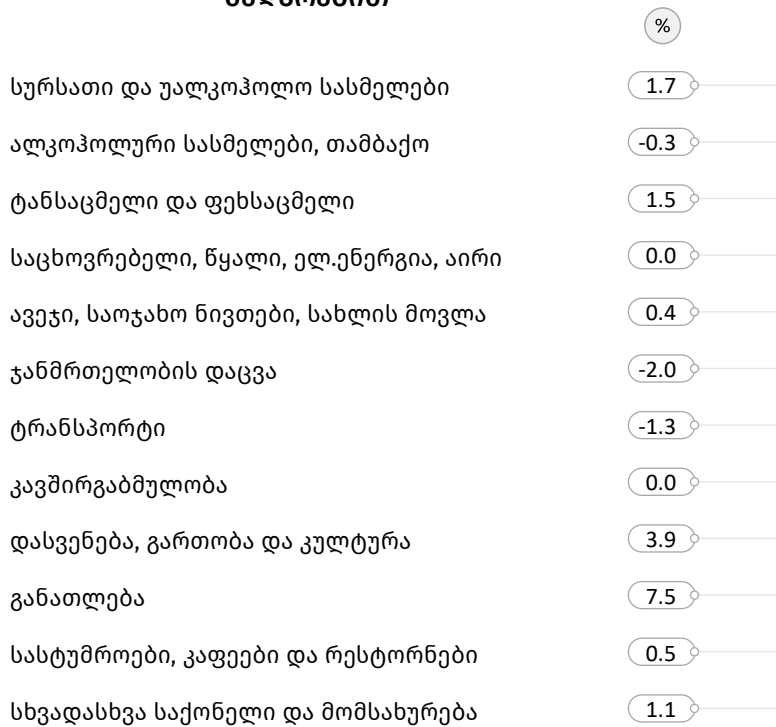
ინფლაცია საქართველოში, 2022 წლის სექტემბერი

2022 წლის სექტემბერში წინა თვესთან შედარებით ინფლაციის დონემ საქართველოში 0.8 პროცენტი, ხოლო წლიური ინფლაციის დონემ 11.5 პროცენტი შეადგინა.

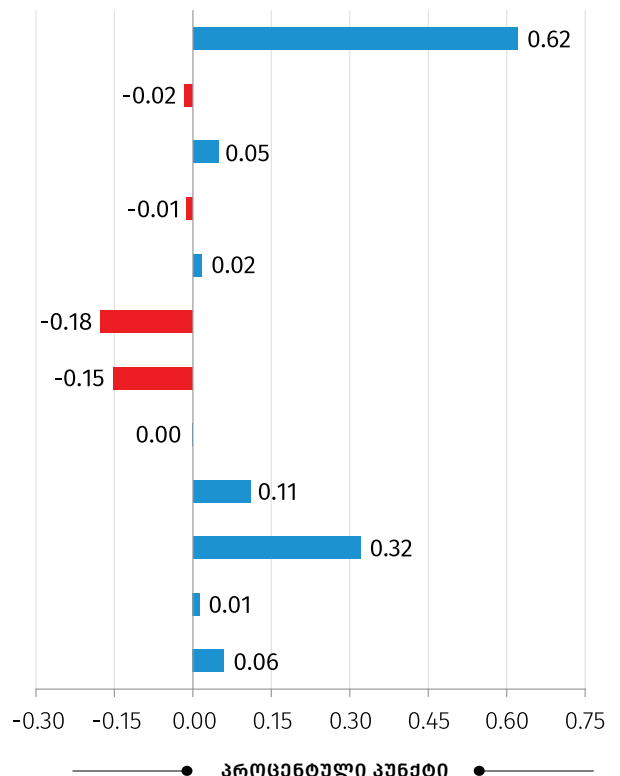
რაც შეეხება საბაზო ინფლაციას¹, აღნიშნულმა მაჩვენებელმა 2022 წლის სექტემბერში, გასული წლის შესაბამის პერიოდთან შედარებით 7.5 პროცენტი შეადგინა, ხოლო თამბაქოს გარეშე წლიური საბაზო ინფლაციის² მაჩვენებელი ასევე 7.5 პროცენტით განისაზღვრა.

ქვემოთ მოცემულ ცხრილში წარმოდგენილია სამომხმარებლო კალათაში შემავალი საქონლისა და მომსახურების ჯგუფების ფასების პროცენტული ცვლილება და შესაბამისი წვლილი ინფლაციის მთლიან მაჩვენებელში წინა თვესთან შედარებით.

პროცენტული ცვლილება წინა თვესთან შედარებით



ჯგუფების წვლილი* 2022 წლის სექტემბრის ინფლაციაში (სულ 0.8%)



ინფლაციის დონე, სულ

0.8

* რიცხვების დამრგვალების გამო ცალკეული ჯგუფების ჯამი შესაძლოა არ უდრიდეს ინფლაციის მთლიან მაჩვენებელს.

¹საბაზო ინფლაციის განგარიშება ხდება სამომხმარებლო კალათიდან შემდეგი საქონლისა და მომსახურების ჯგუფების გამორიცხვით: სურსათი და უალკოჰოლო სასმელები; ენერგომატარებლები; ადმინისტრირებადი ტარიფები; ტრანსპორტი (ცალკეული ტარიფები).

²თამბაქოს გარეშე საბაზო ინფლაციის განგარიშება ხდება სამომხმარებლო კალათიდან შემდეგი საქონლისა და მომსახურების ჯგუფების გამორიცხვით: სურსათი და უალკოჰოლო სასმელები; თამბაქო; ენერგომატარებლები; ადმინისტრირებადი ტარიფები; ტრანსპორტი (ცალკეული ტარიფები).

საქართველოს სტატისტიკის ეროვნული სამსახური

03.10.2022

ყოველთვიური ინფლაციის მაჩვენებლის ფორმირებაზე ძირითადი გავლენა იქონია ფასების ცვლილებამ შემდეგ ჯგუფებზე:

სურსათი და უალკოჰოლო სასმელები: ჯგუფში ფასები გაიზარდა 1.7 პროცენტით, რაც თვის ინფლაციაზე 0.62 პროცენტული პუნქტით აისახა. ფასები გაიზარდა შემდეგ ქვეჯგუფებზე: ბოსტნეული და ბაღიერი (7.6 პროცენტი), რძე, ყვველი და კვერცხი (4.6 პროცენტი), მინერალური და წყაროს წყალი, უალკოჰოლო სასმელები და ნატურალური წვენები (2.3 პროცენტი), ხილი და ყურძენი (2.0 პროცენტი), თევზი (1.4 პროცენტი). ამასთან, ფასები შემცირდა ქვეჯგუფებზე: შაქარი, ჯემი და სხვა ტკბილეული (-1.4 პროცენტი) და ზეთი და ცხიმი (-1.1 პროცენტი);

განათლება: ფასები მომატებულია 7.5 პროცენტით, რაც 0.32 პროცენტული პუნქტით აისახა თვის ინდექსზე. ფასები გაიზარდა ქვეჯგუფებზე: საშუალო განათლება (11.6 პროცენტი), დონით განუსაზღვრელი განათლება (8.6 პროცენტი), სკოლამდელი და დაწყებითი განათლება (6.1 პროცენტი);

ჯანმრთელობის დაცვის ჯგუფში ფასები შემცირდა 2.0 პროცენტით, რაც -0.18 პროცენტული პუნქტით აისახა მთლიან ინდექსზე. ფასების კლება დაფიქსირდა სამედიცინო პროდუქციის, აპარატურის და მოწყობილობის ქვეჯგუფზე (-3.6 პროცენტი);

ტრანსპორტის ჯგუფში ფასები შემცირდა 1.3 პროცენტით, რაც -0.15 პროცენტული პუნქტით აისახა მთლიან ინდექსზე. ფასები შემცირებულია პირადი სატრანსპორტო საშუალებების ექსპლუატაციაზე (-1.6 პროცენტი).

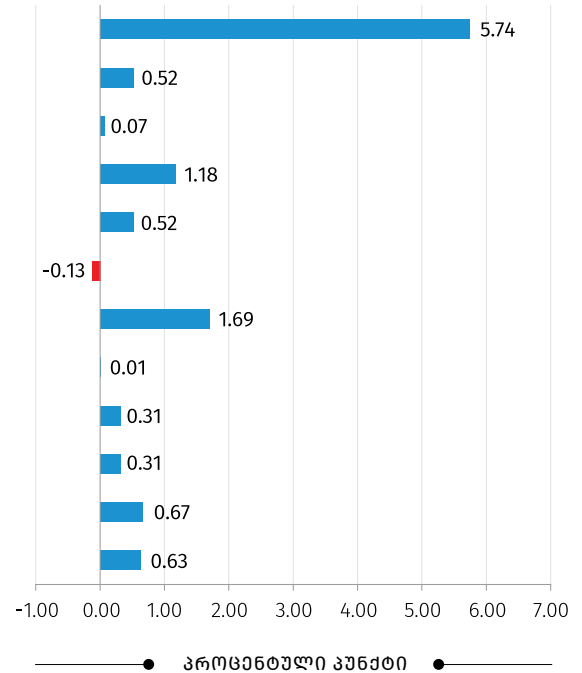
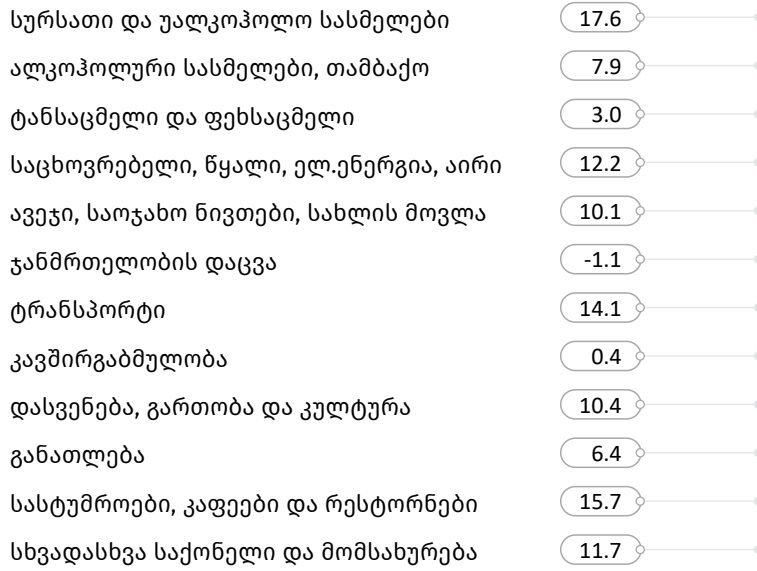
ქვემოთ მოცემულ ცხრილში წარმოდგენილია სამომხმარებლო კალათაში შემავალი საქონლისა და მომსახურების ჯგუფების ფასების პროცენტული ცვლილება და შესაბამისი წვლილი 2022 წლის სექტემბრის წლიური ინფლაციის მთლიან მაჩვენებელში.

საქართველოს სტატისტიკის ეროვნული სამსახური

03.10.2022

პროცენტული ცვლილება წინა წლის შესაბამის თვესთან შედარებით

ჯგუფების წვლილი 2022 წლის საქთებრის ინფლაციაში წინა წლის შესაბამის თვესთან შედარებით, (სულ 11.5%)



ინფლაციის დონა, სულ

11.5

* რიცხვების დამრგვალების გამო ცალკეული ჯგუფების ჯამი შესაძლოა არ უდრიდეს ინფლაციის მთლიან მაჩვენებელს.

წლიური ინფლაციის ფორმირებაზე ძირითადი გავლენა იქონია ფასების ცვლილებამ შემდეგ ჯგუფებზე:

სურსათი და უალკოჰოლო სასმელები: ჯგუფში ფასები გაიზარდა 17.6 პროცენტით, რაც წლიურ ინფლაციაზე 5.74 პროცენტული პუნქტით აისახა. ფასები მომატებულია შემდეგ ქვეჯგუფებზე: პური და პურპროდუქტები (32.8 პროცენტი), რძე, ყველი და კვერცხი (23.3 პროცენტი), მინერალური და წყაროს წყალი, უალკოჰოლო სასმელები და ნატურალური წვენები (22.5 პროცენტი), ზეთი და ცხიმი (21.2 პროცენტი), ყავა, ჩაი და კაკაო (18.9 პროცენტი), თევზი (16.5 პროცენტი), შაქარი, ჯემი და სხვა ტკბილეული (15.8 პროცენტი), ხორცი და ხორცის პროდუქტები (9.8 პროცენტი), ხილი და ყურძენი (9.6 პროცენტი);

ტრანსპორტის ჯგუფში ფასები გაიზარდა 14.1 პროცენტით, რაც 1.69 პროცენტული პუნქტით აისახა მთლიანი ინდექსის ზრდაზე. ფასები მომატებულია პირადი სატრანსპორტო საშუალებების ექსპლუატაციაზე (16.8 პროცენტი) და სატრანსპორტო მომსახურებაზე (13.7 პროცენტი);

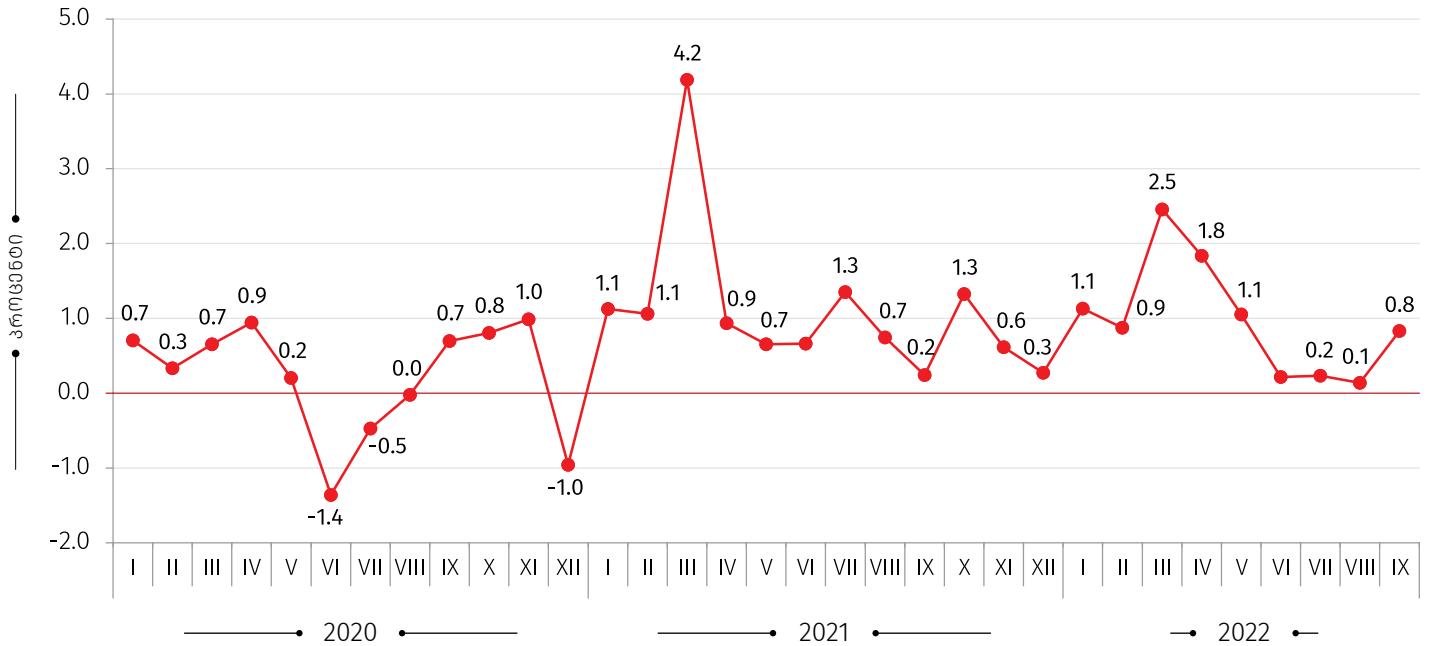
საცხოვრებელი, წყალი, ელ.ენერგია, აირი: ჯგუფში დაფიქსირდა ფასების 12.2 პროცენტიანი მატება, რაც 1.18 პროცენტული პუნქტით აისახა წლიურ ინფლაციაზე. ფასები გაიზარდა ქვეჯგუფებზე:

საქართველოს სტატისტიკის ეროვნული სამსახური

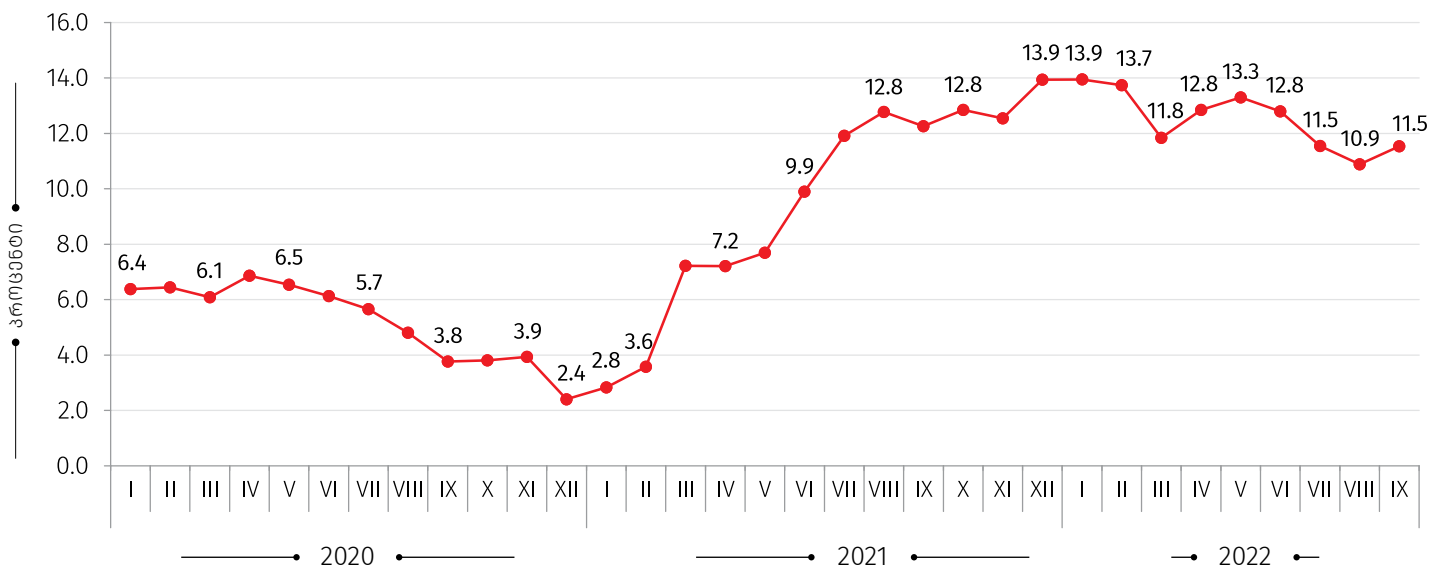
03.10.2022

ფაქტური გადასახადი საცხოვრებელზე (24.3 პროცენტი), საცხოვრებლის მიმდინარე მოვლა და შეკეთება (12.5 პროცენტი), ელექტროენერგია, აირი და სათბობის სხვა სახეები (5.8 პროცენტი).

ყოველთვიური ინფლაცია



წლიური ინფლაციის დონე საქართველოში (წინა წლის შესაბამის თვესთან, პროცენტული ცვლილება)

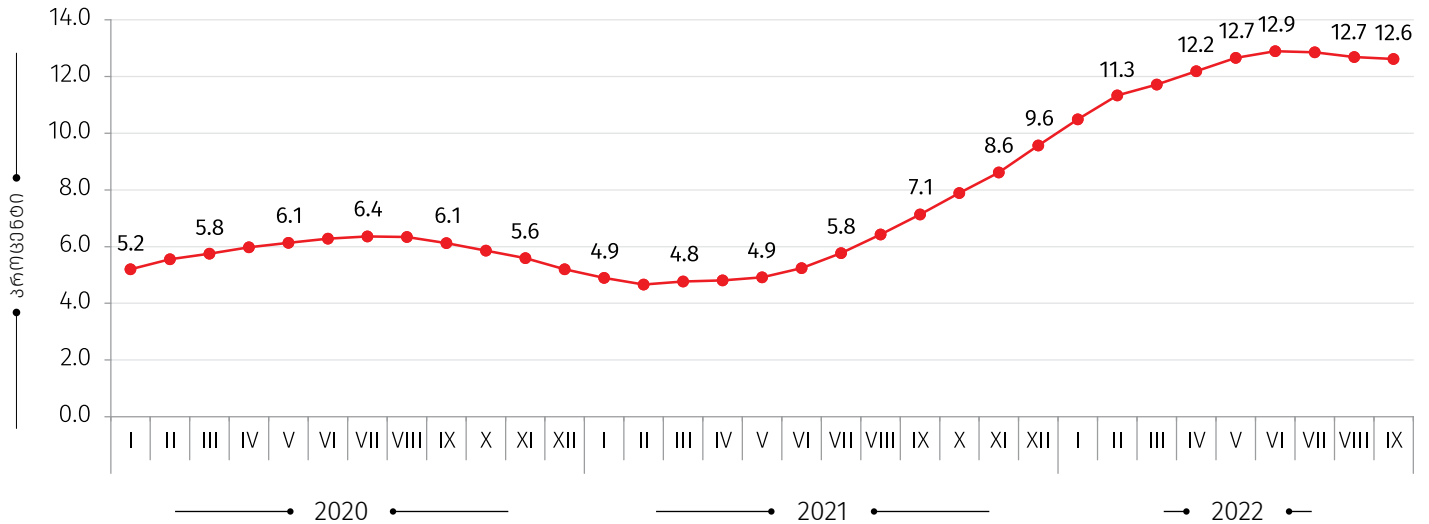


საქართველოს სტატისტიკის ეროვნული სამსახური

03.10.2022

საშუალო ინფლაციის დონე საქართველოში

(12 თვის საშუალო წინა 12 თვის საშუალოსთან, პროცენტული ცვლილება)



საკონტაქტო პირები:

გიორგი თეთრაული
ტელ.: (+995 32) 236 72 10 (400)
E-mail: gtetrauli@geostat.ge

მარიამ ყაველაშვილი
ტელ.: (+995 32) 236 72 10 (020).
E-mail: mkavelasvili@geostat.ge