

რამდენი ფუნქციონირებდა

დასაქმებულთა რაოდენობა

119	ცხოველთა და ფრინველთა სასაკლაო	1 061
271	სამაცივრე მეურნეობა	1 902
35	მარცვლეულის შესანახი ელევატორი	536

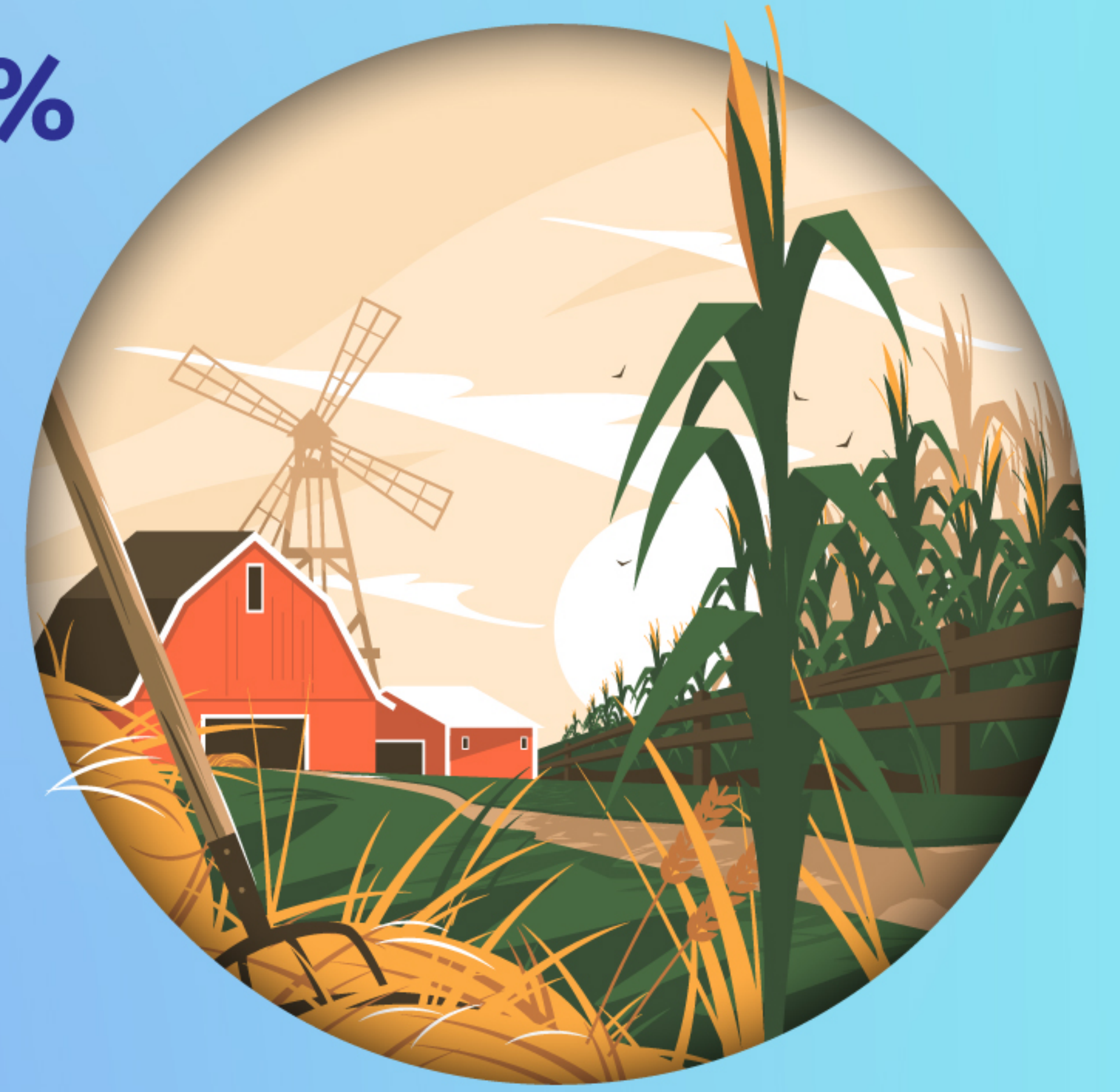
რამდენი პირუტყვი და ფრინველი დაიკლა

ათასი სული/ ფრთა	47.7	46.4	12.0	1.7	2 978.7
მსხვილფეხა რქოსანი პირუტყვი	ლორი	ცხვარი და თხა	სხვა (ბოცვარი, ცხენი და ა.შ)	ფრინველი	
ტონა	5 330.0	2 374.0	198.8	4.0	5 261.4

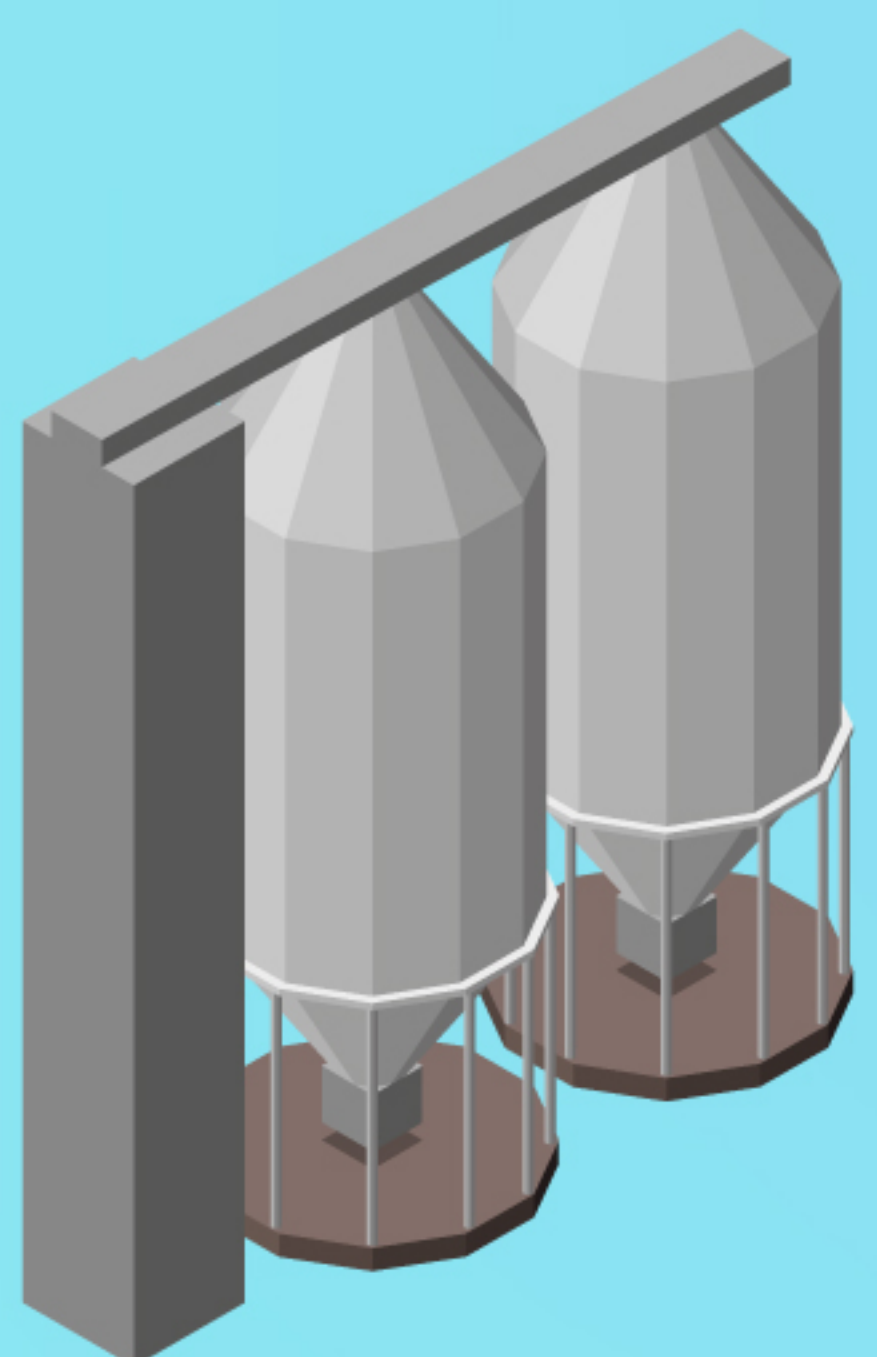
რამდენი ხორცი იქნა წარმოებული

სამაცივრე მეურნეობებში შენახული პროდუქტები, %

ქათმის ხორცი		49.7%
ხილი და ბოსტნეული		19.6%
ხორცი და ხორცპროდუქტები (ქათმის ხორცის გარდა)		15.5%
თევზი		7.7%
რძის პროდუქტები		2.9%
სხვა პროდუქტები		4.5%



ელევატორებში შენახულია, %



ხორბალი	71.3%	სხვა პროდუქტები	28.7%
---------	-------	-----------------	-------