

საქართველოს სტატისტიკის ეროვნული სამსახური

საქართველოს საჰაერო  
ტრანსპორტის მარკენებლები  
(2023 წლის II კვარტალი)



# საქართველოს სტატისტიკის ეროვნული სამსახური

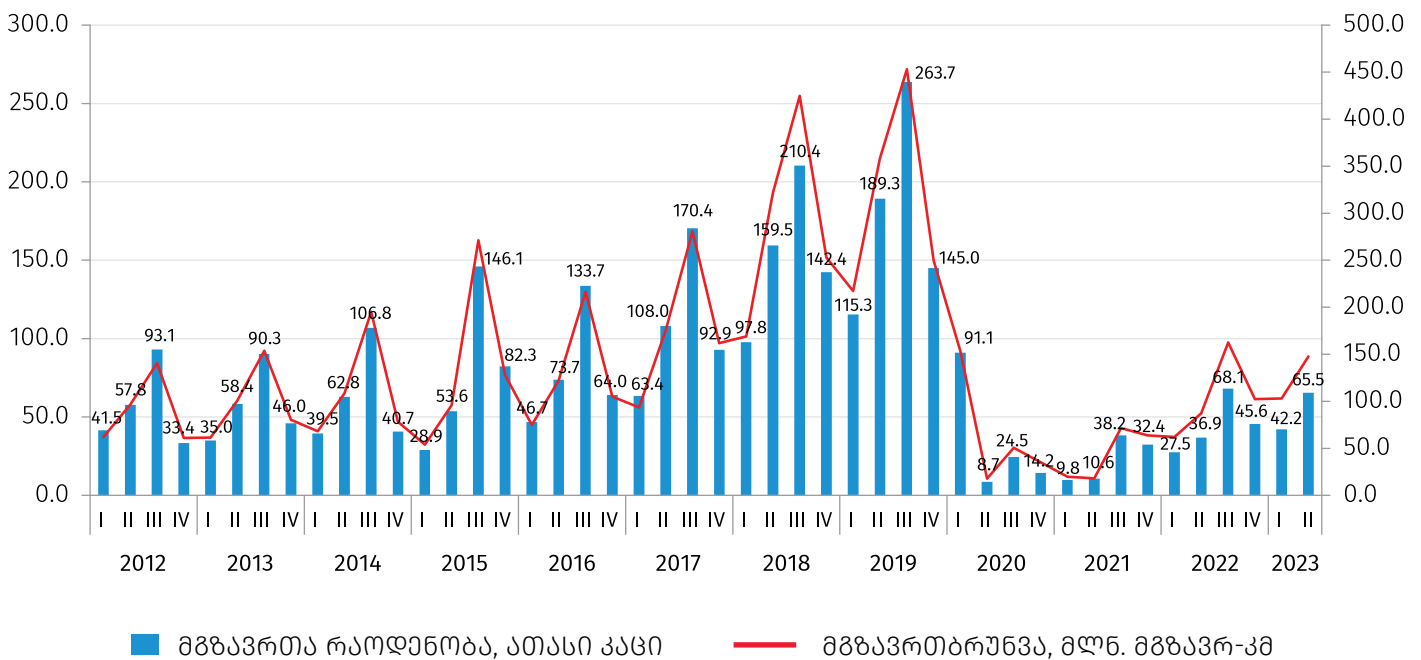
18.08.2023

## საკაერო ტრანსპორტის ძირითადი მაჩვენებლები

(2023 წლის II კვარტალი)

2023 წლის II კვარტალში საქართველოს საკაერო ტრანსპორტით გადაყვანილია 65.5 ათასი მგზავრი, ხოლო მგზავრთბრუნვის მოცულობამ 147.6 მლნ. მგზავრ-კილომეტრი შეადგინა. აღნიშნულ პერიოდში გადაყვანილი მგზავრების რაოდენობა 77.5 პროცენტით, ხოლო მგზავრთბრუნვის მოცულობა 69.5 პროცენტით აღემატება გასული წლის შესაბამისი პერიოდის მაჩვენებელს.

### საკაერო ტრანსპორტით გადაყვანილ მგზავრთა რაოდენობა და მგზავრთბრუნვა

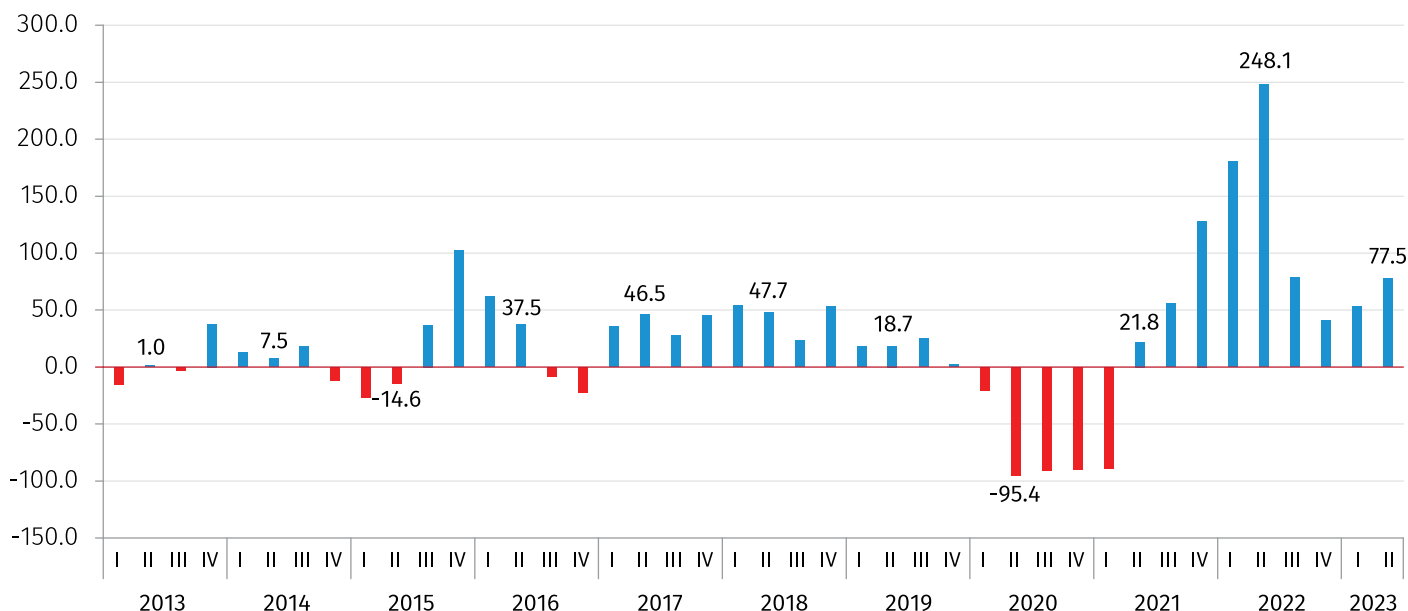


ქვემოთ მოცემულ დიაგრამაზე წარმოდგენილია საკაერო ტრანსპორტით გადაყვანილ მგზავრთა რაოდენობის პროცენტული ცვლილება წინა წლის შესაბამის პერიოდთან:

## საქართველოს სტატისტიკის ეროვნული სამსახური

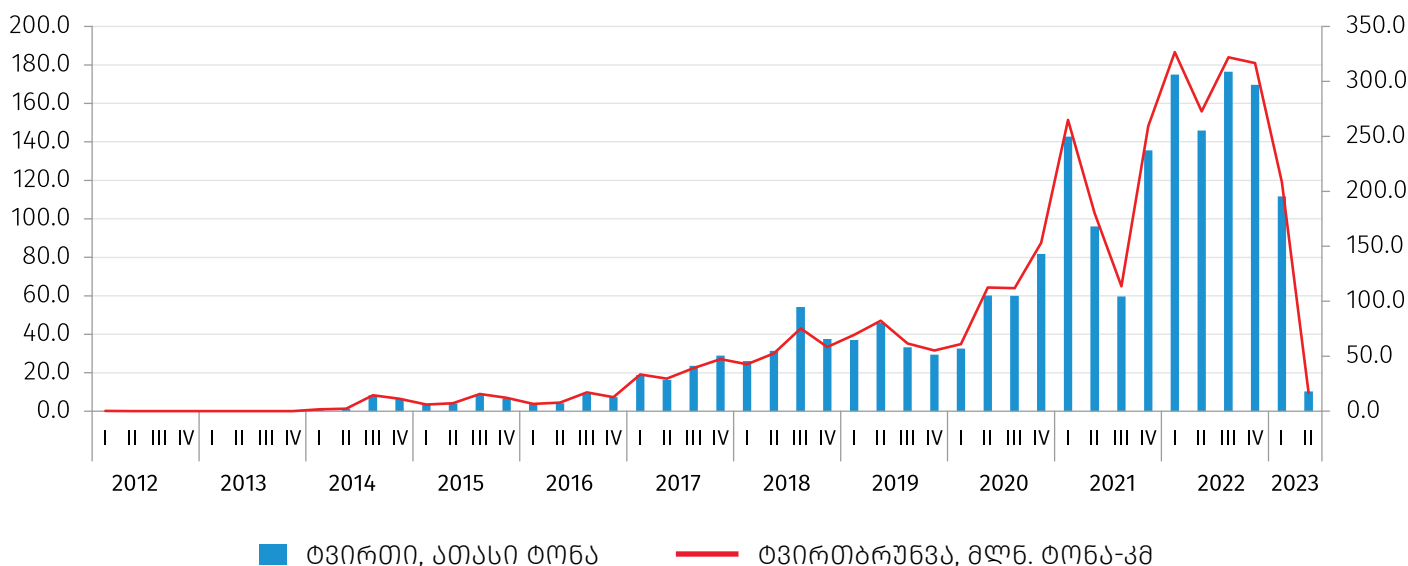
18.08.2023

### საჰაერო ტრანსპორტით გადაყვანილი მგზავრების პროცენტული ცვლილება წინა წლის შესაბამის პერიოდთან (%)



2023 წლის II კვარტალში საქართველოს საჰაერო ტრანსპორტით გადატანილია 10.3 ათასი ტონა ტვირთი, ხოლო ტვირთბრუნვის მოცულობა 16.7 მლნ. ტონა-კილომეტრია. აღნიშნულ პერიოდში შემცირდა როგორც გადატანილი ტვირთის (92.9 პროცენტით), ასევე ტვირთბრუნვის (93.9 პროცენტით) მოცულობა გასული წლის შესაბამის პერიოდთან შედარებით.

### საჰაერო ტრანსპორტით გადატანილი ტვირთის და ტვირთბრუნვის მოცულობა

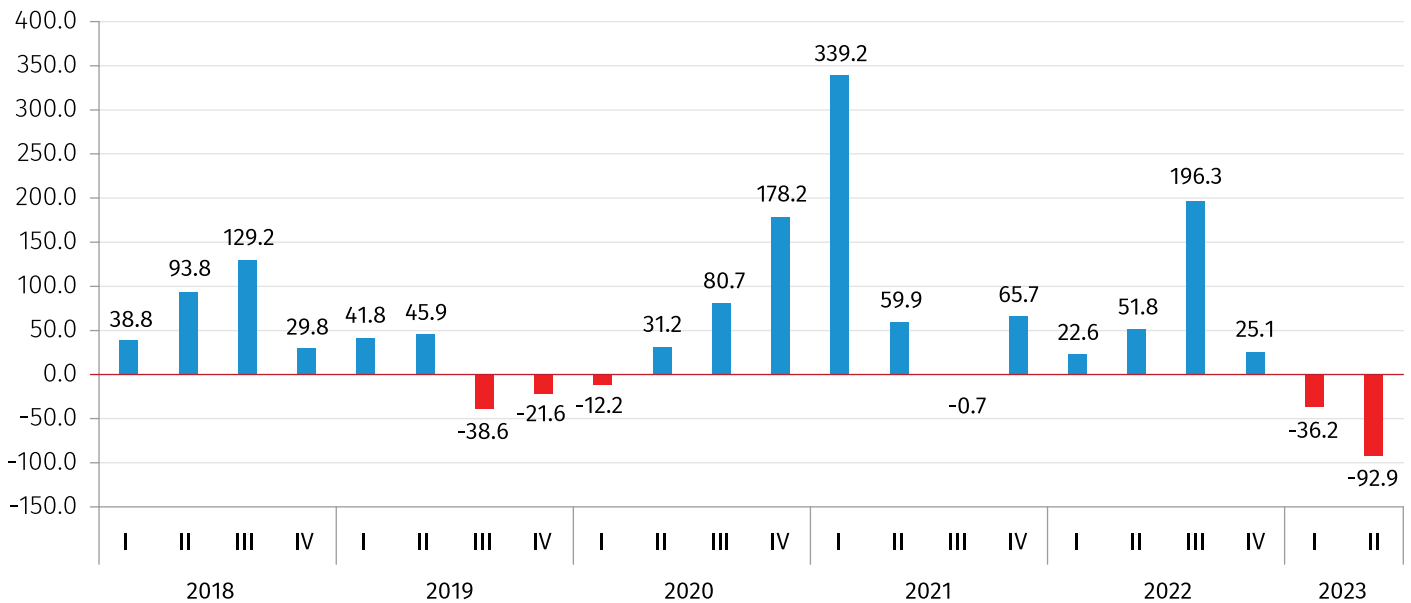


## საქართველოს სტატისტიკის ეროვნული სამსახური

18.08.2023

ქვემოთ მოცემულ დიაგრამაზე წარმოდგენილია საჰაერო ტრანსპორტით გადატანილი ტვირთის რაოდენობის პროცენტული ცვლილება წინა წლის შესაბამის პერიოდთან:

### საჰაერო ტრანსპორტით გადატანილი ტვირთის მოცულობის პროცენტული ცვლილება წინა წელთან (%)

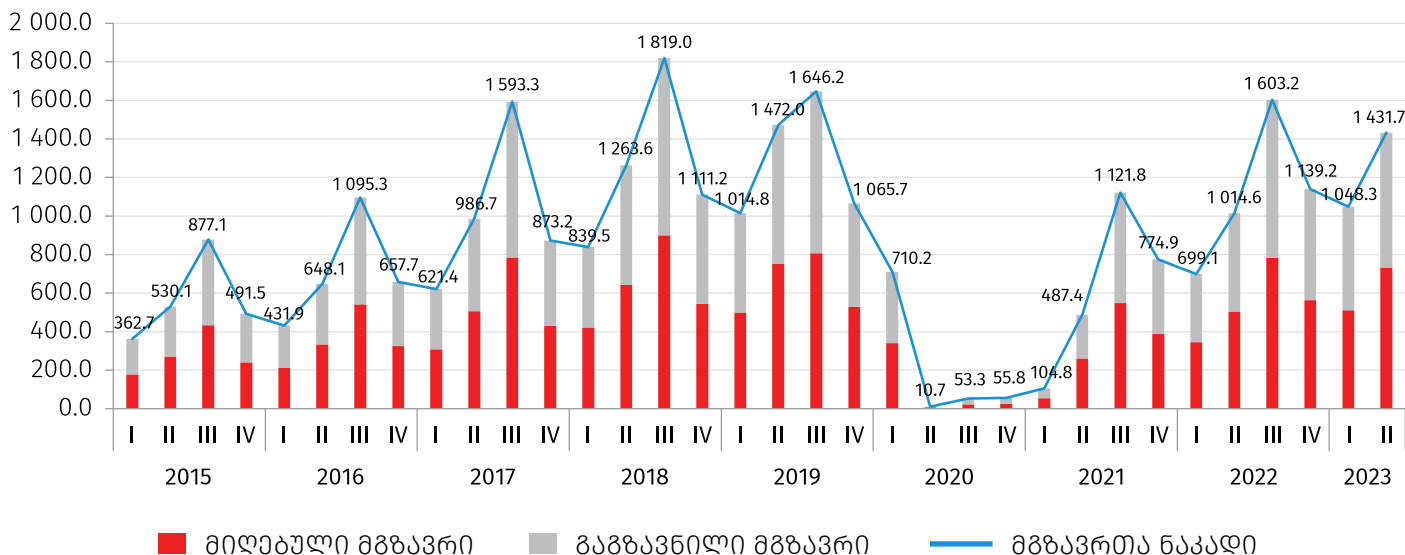


2023 წლის II კვარტალში საქართველოს აეროპორტები 1431.7 ათას მგზავრს მოემსახურა, რაც 41.1 პროცენტით აღემატება წინა წლის შებამისი პერიოდის მაჩვენებელს. საქართველოს აეროპორტებმა 2023 წლის II კვარტალში მიიღო 731.8 ათასი მგზავრი (45.1 პროცენტით მეტი გასული წლის შებამის პერიოდთან შედარებით), ხოლო აეროპორტებიდან გაემგზავრა 699.8 ათასი მგზავრი (37.2 პროცენტით მეტი გასული წლის შებამისი პერიოდთან შედარებით).

## საქართველოს სტატისტიკის ეროვნული სამსახური

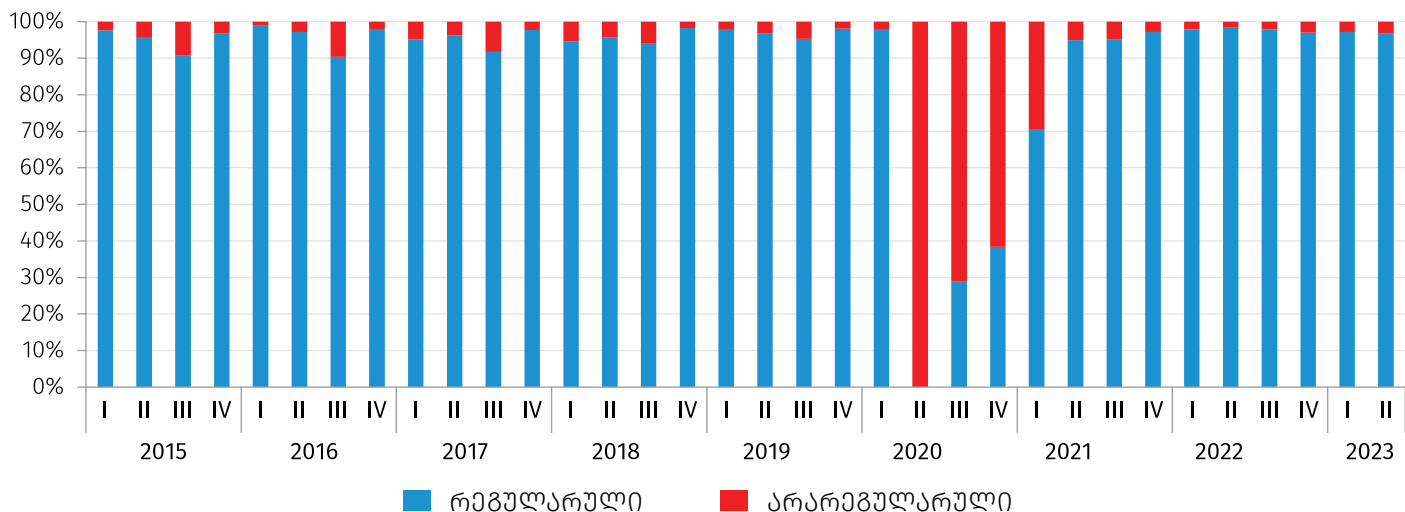
18.08.2023

### მგზავრთა ნაკადი საქართველოს აეროპორტებში, (ათასი კაცი)



2023 წლის II კვარტალში, საქართველოს აეროპორტებში მგზავრთა ნაკადის 96.7 პროცენტი რეგულარულ ფრენებზე მოდის.

### მგზავრთა ნაკადის პროცენტული განაწილება ფრენების კატეგორიის მიხედვით, (%)

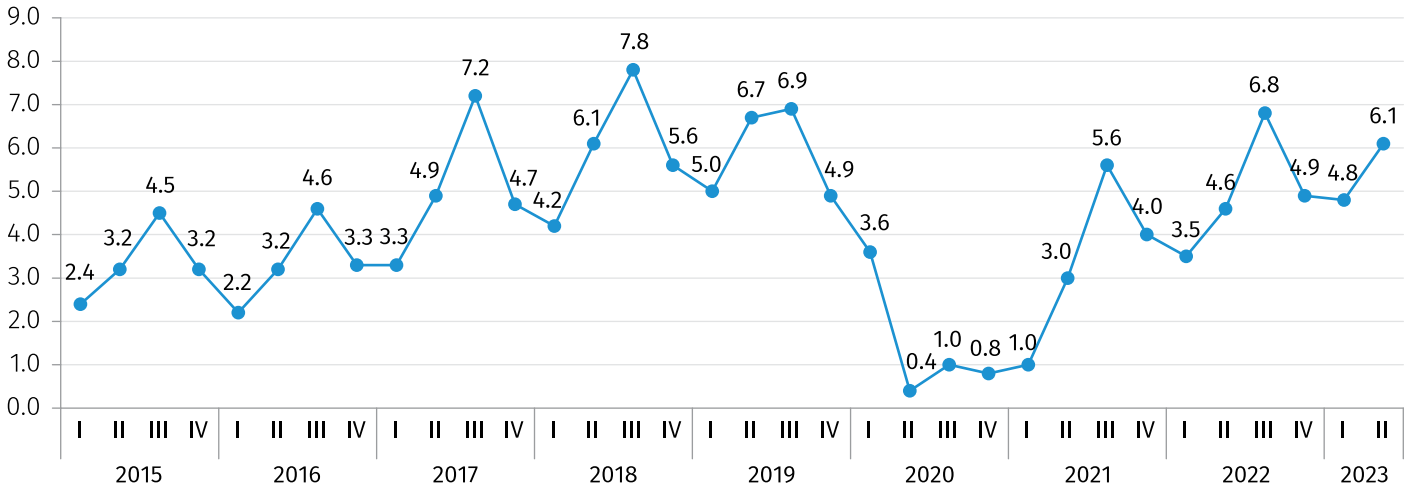


რაც შეეხება საქართველოს აეროპორტებიდან განხორციელებული სამგზავრო რეისების რაოდენობას, 2023 წლის II კვარტალში 6.1 ათასი ერთეული შეადგინა, რაც 32.6 პროცენტით აღემატება წინა წლის შებამისი პერიოდის მაჩვენებელს

## საქართველოს სტატისტიკის ეროვნული სამსახური

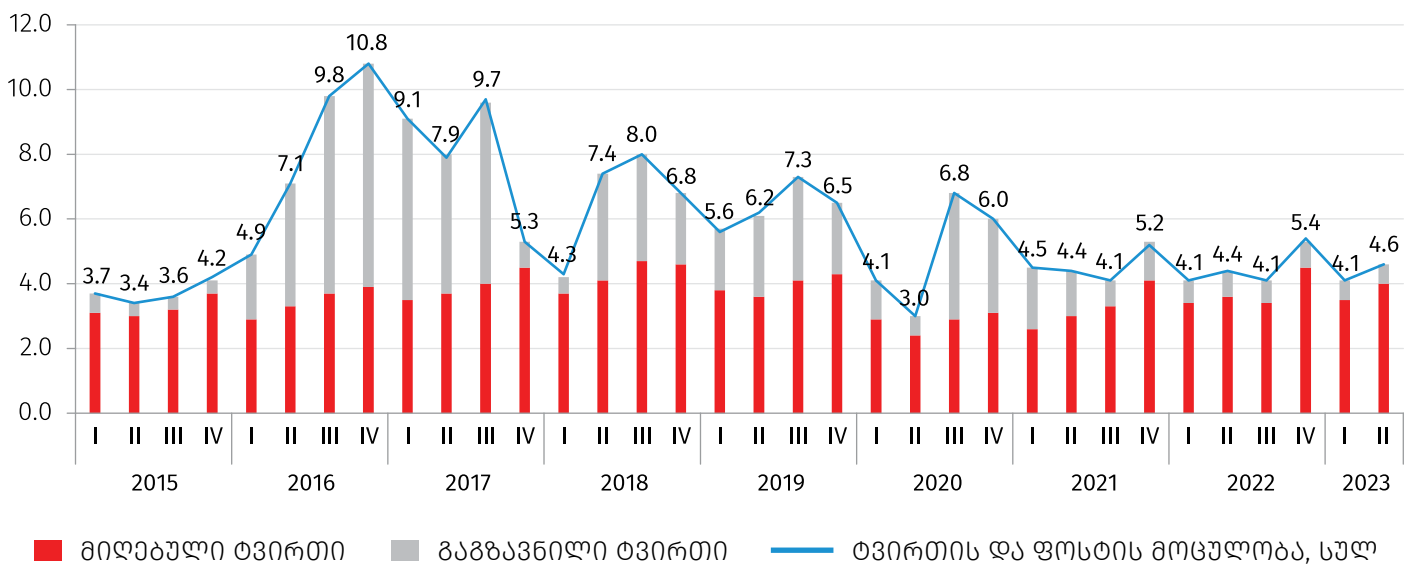
18.08.2023

### სამგზავრო რეისების რაოდენობა (ათასი)



2023 წლის II კვარტალში საქართველოს აეროპორტებში ტვირთის ნაკადის მოცულობამ 4.6 ათასი ტონა შეადგინა. აქედან 87.0 პროცენტი მიღებული ტვირთია, ხოლო 13.0 პროცენტი - გაგზავნილი.

### ტვირთის და ფოსტის ნაკადი საქართველოს აეროპორტებში, (ათასი ტონა)

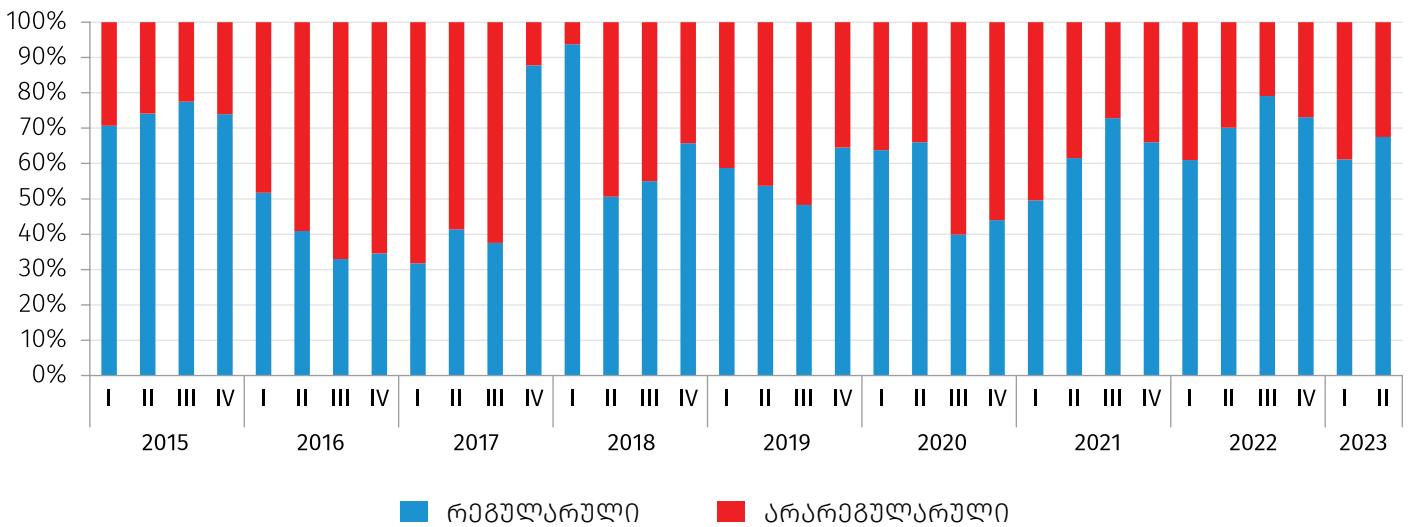


## საქართველოს სტატისტიკის ეროვნული სამსახური

18.08.2023

ქვემოთ მოცემული დიაგრამა ასახავს ტვირთის ნაკადის განაწილებას საქართველოს აეროპორტებში ფრენის კატეგორიების მიხედვით.

### ტვირთის და ფოსტის ნაკადის პროცენტული განაწილება ფრენის კატეგორიების მიხედვით, (%)



2023 წლის II კვარტალში საქართველოს აეროპორტებში 0.2 ათასი სატვირთო რეისი განხორციელდა, რაც 54.5 პროცენტით ნაკლებია გასული წლის შებამისი პერიოდის მაჩვენებელზე.

## საქართველოს სტატისტიკის ეროვნული სამსახური

### საკონტაქტო პირები:

თინათინ ქსოვრელი, ტელ: 2 36 72 10 (217), E-mail: [tksovreli@geostat.ge](mailto:tksovreli@geostat.ge)

მარიამ ყაველაშვილი, ტელ.: 2 36 72 10 (020), E-mail: [mkavelashvili@geostat.ge](mailto:mkavelashvili@geostat.ge)