

საქართველოს სტატისტიკის ეროვნული სამსახური

# სამუშაო ძალის მაჩვენებლები (დასაქმება და უმუშევრობა)

## 2023 წლის IV კვარტალი



# საქართველოს სტატისტიკის ეროვნული სამსახური

19.02.2024

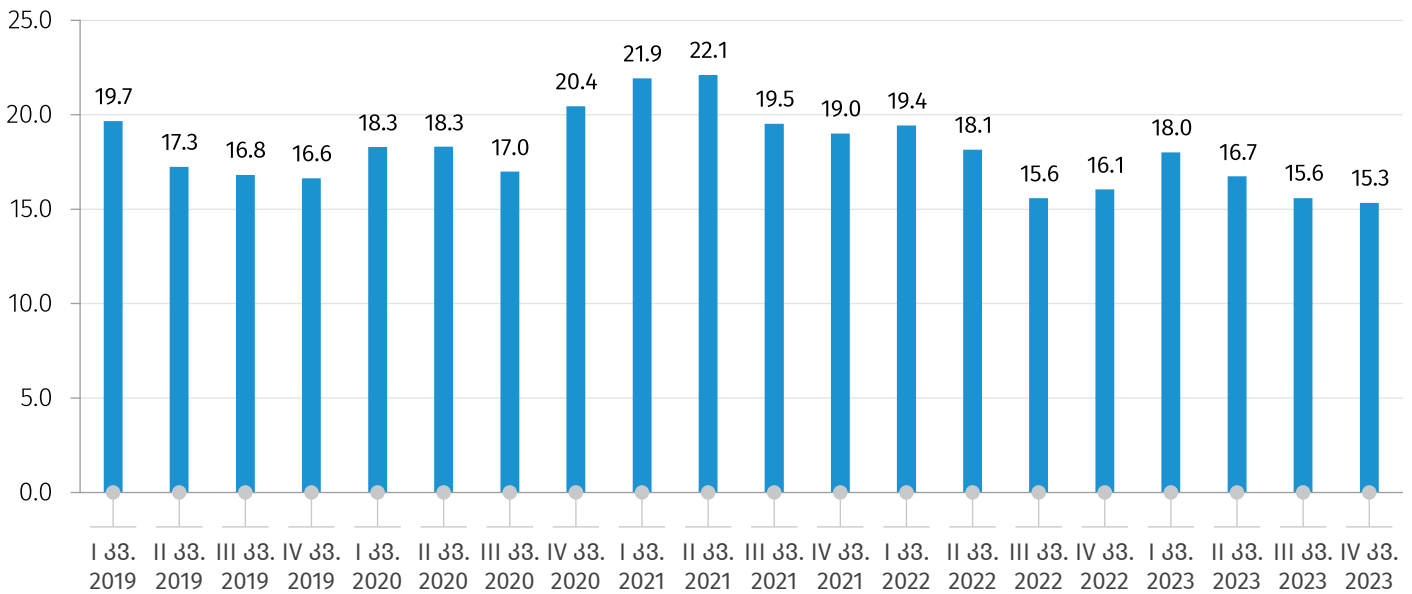
## სამუშაო ძალის მარვენაბლები (დასაქმება და უმუშევრობა) 2023 წლის IV კვარტალი

2023 წლის IV კვარტალში საქართველოში უმუშევრობის დონე წინა წლის შესაბამის პერიოდთან შედარებით 0.7 პროცენტული პუნქტით შემცირდა და 15.3 პროცენტი შეადგინა.

ქვემოთ მოცემულ დიაგრამაზე წარმოდგენილია უმუშევრობის დონე 2019-2023 წლებში, კვარტალების მიხედვით.

დიაგრამა №1

უმუშევრობის დონე საქართველოში (%)



2023 წლის IV კვარტალში წინა წლის შესაბამის პერიოდთან შედარებით დაქირავებულთა რიცხოვნობა გაიზარდა 74.3 ათასი კაცით (8.4%) და 958.4 ათასს მიაღწია, ხოლო თვითდასაქმებულთა რიცხოვნობა 6.6 ათასით შემცირდა (1.6%) და 413.8 ათასი შეადგინა. ამავე პერიოდში უმუშევართა რაოდენობა შემცირდა 0.9 ათასით (0.4%) და 248.6 ათასი შეადგინა.

2023 წლის IV კვარტალში სამუშაო ძალის მონაწილეობის დონე (სამუშაო ძალის წილი 15 წლის და უფროსი ასაკის მოსახლეობაში) წინა წლის შესაბამის პერიოდთან შედარებით 1.7 პროცენტული პუნქტით გაიზარდა და 54.3 პროცენტით განისაზღვრა, ხოლო დასაქმების დონე გაიზარდა 1.8 პროცენტული პუნქტით და 46.0 პროცენტი შეადგინა. სამუშაო ძალის მონაწილეობის დონე ქალაქის ტიპის დასახლებებში გაზრდილია 1.9 პროცენტული პუნქტით, სოფლის ტიპის

## საქართველოს სტატისტიკის ეროვნული სამსახური

19.02.2024

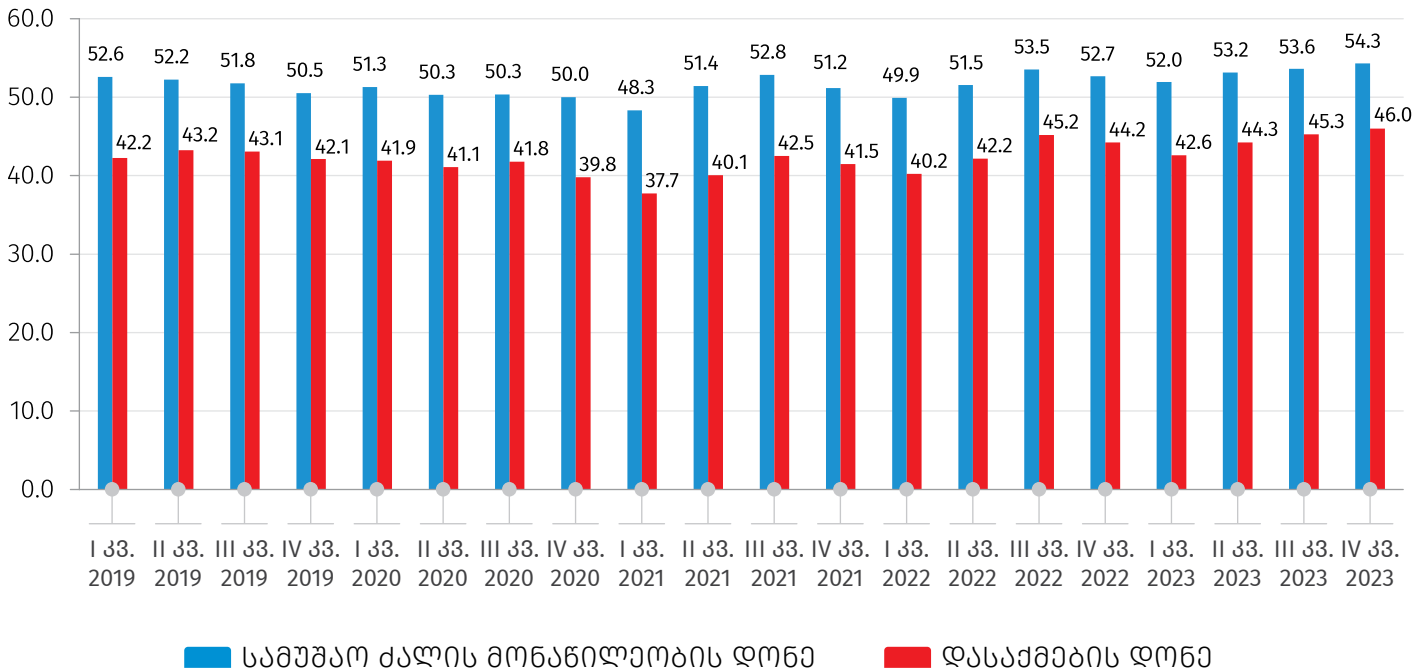
დასახლებებში - 1.2 პროცენტული პუნქტით, ხოლო დასაქმების დონე ქალაქის ტიპის დასახლებებში გაზრდილია 1.7 პროცენტული პუნქტით, სოფლის ტიპის დასახლებებში - 1.8 პროცენტული პუნქტით და შესაბამისად 47.5 პროცენტს და 43.9 პროცენტს შეადგენს.

ქვემოთ მოცემულ დიაგრამაზე წარმოდგენილია სამუშაო ძალის მონაწილეობის დონისა და დასაქმების დონის მაჩვენებლები 2019-2023 წლებში, კვარტალების მიხედვით.

დიაგრამა №2

### სამუშაო ძალის მონაწილეობის დონე და დასაქმების დონე

(%)



## საქართველოს სტატისტიკის ეროვნული სამსახური

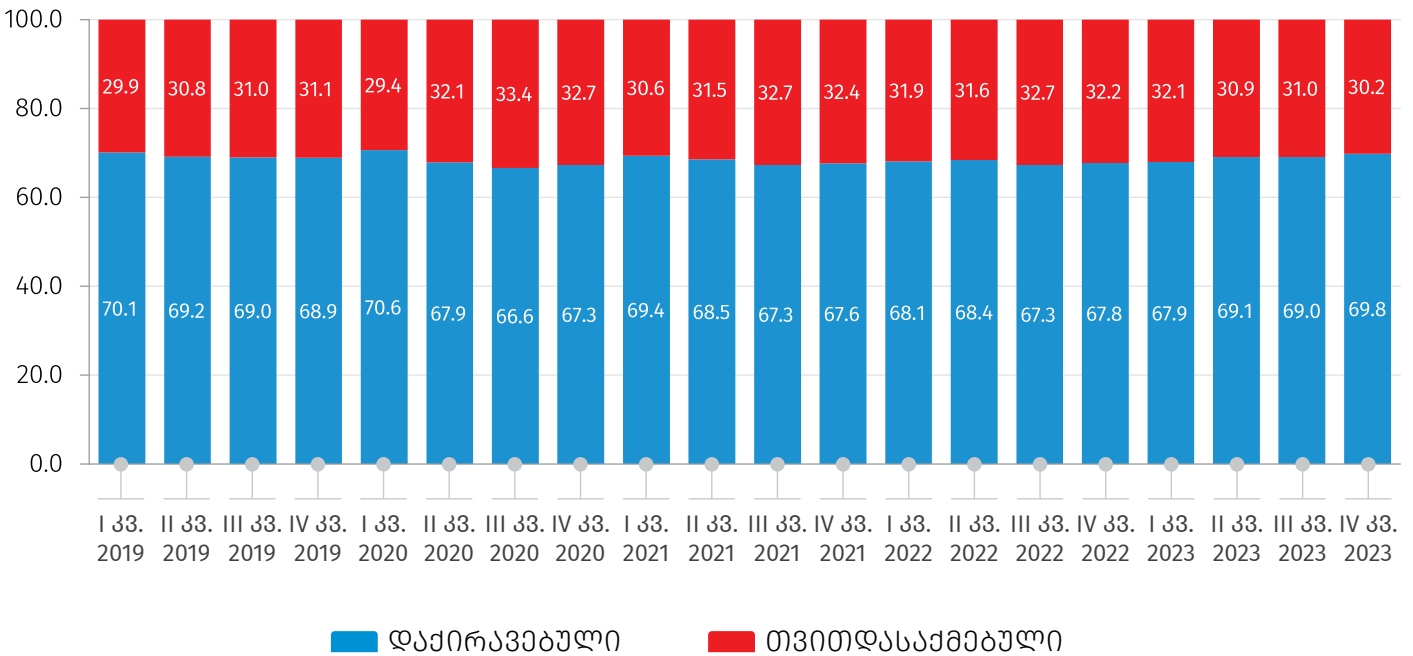
19.02.2024

2023 წლის IV კვარტალში წინა წლის შესაბამის პერიოდთან შედარებით დაქირავებულთა წილი დასაქმებულთა საერთო რაოდენობაში 2.1 პროცენტული პუნქტით გაიზარდა და 69.8 პროცენტი შეადგინა.

ქვემოთ მოცემულ დიაგრამაზე წარმოდგენილია დასაქმებულთა განაწილება დასაქმების სტატუსის მიხედვით 2019-2023 წლებში, კვარტალურ ძრილში.

დიაგრამა №3

**დასაქმებულთა განაწილება დასაქმების სტატუსის მიხედვით (%)**



## საქართველოს სტატისტიკის ეროვნული სამსახური

19.02.2024

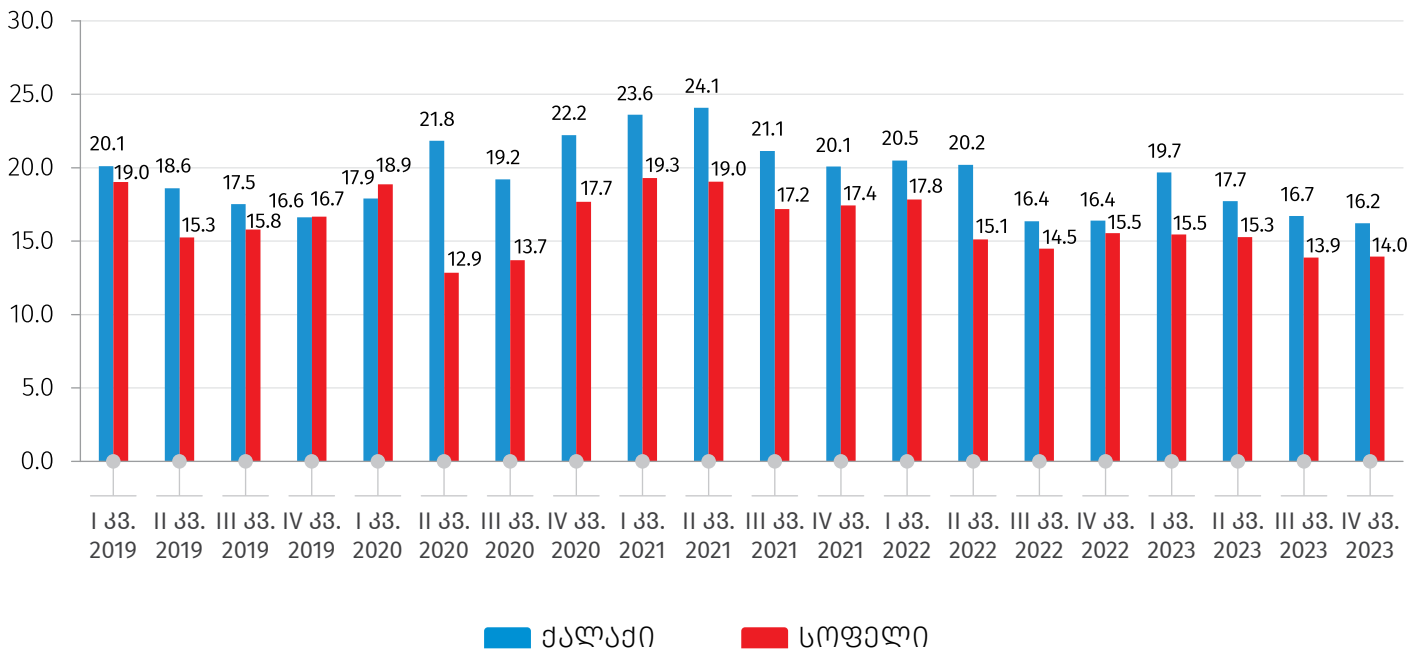
2023 წლის IV კვარტალში, წინა წლის შესაბამის პერიოდთან შედარებით, უმუშევრობის დონე საქალაქო ტიპის დასახლებებში შემცირებულია 0.2 პროცენტული პუნქტით, ხოლო სოფლის ტიპის დასახლებებში - 1.6 პროცენტული პუნქტით.

ქვემოთ მოცემულ დიაგრამაზე წარმოდგენილია უმუშევრობის დონე ქალაქ-სოფლის მიხედვით 2019-2023 წლებში, კვარტალურ ჭრილში.

დიაგრამა №4

### უმუშევრობის დონე ქალაქ-სოფლის მიხედვით

(%)



## საქართველოს სტატისტიკის ეროვნული სამსახური

19.02.2024

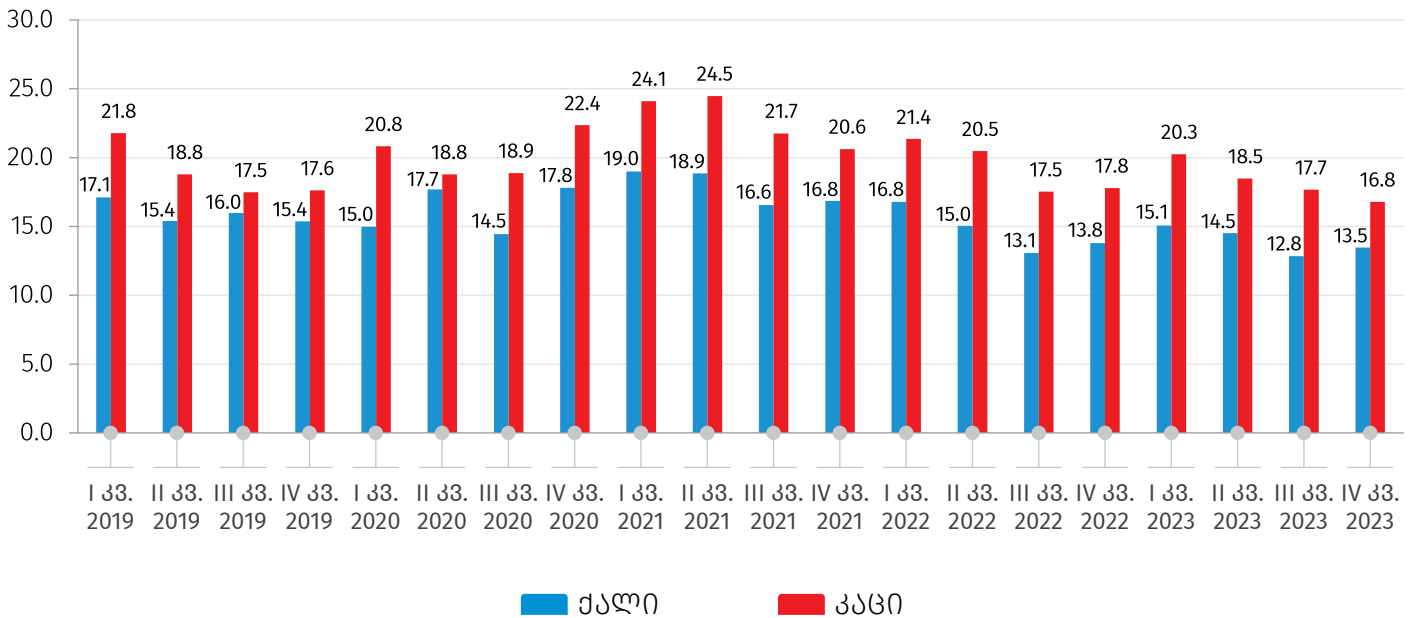
უმუშევრობის დონე ტრადიციულად მაღალია კაცებში, ქალებთან შედარებით. 2023 წლის IV კვარტალში, წინა წლის შესაბამის პერიოდთან შედარებით, აღნიშნული მაჩვენებელი ქალებში შემცირებულია 0.3 პროცენტული პუნქტით, ხოლო კაცებში - 1.0 პროცენტული პუნქტით და შესაბამისად 13.5 პროცენტს და 16.8 პროცენტს შეადგენს.

ქვემოთ მოცემულ დიაგრამაზე წარმოდგენილია უმუშევრობის დონე სქესის მიხედვით 2019-2023 წლებში, კვარტალურ ძრილში.

დიაგრამა №5

### უმუშევრობის დონე სქესის მიხედვით

(%)



## საქართველოს სტატისტიკის ეროვნული სამსახური

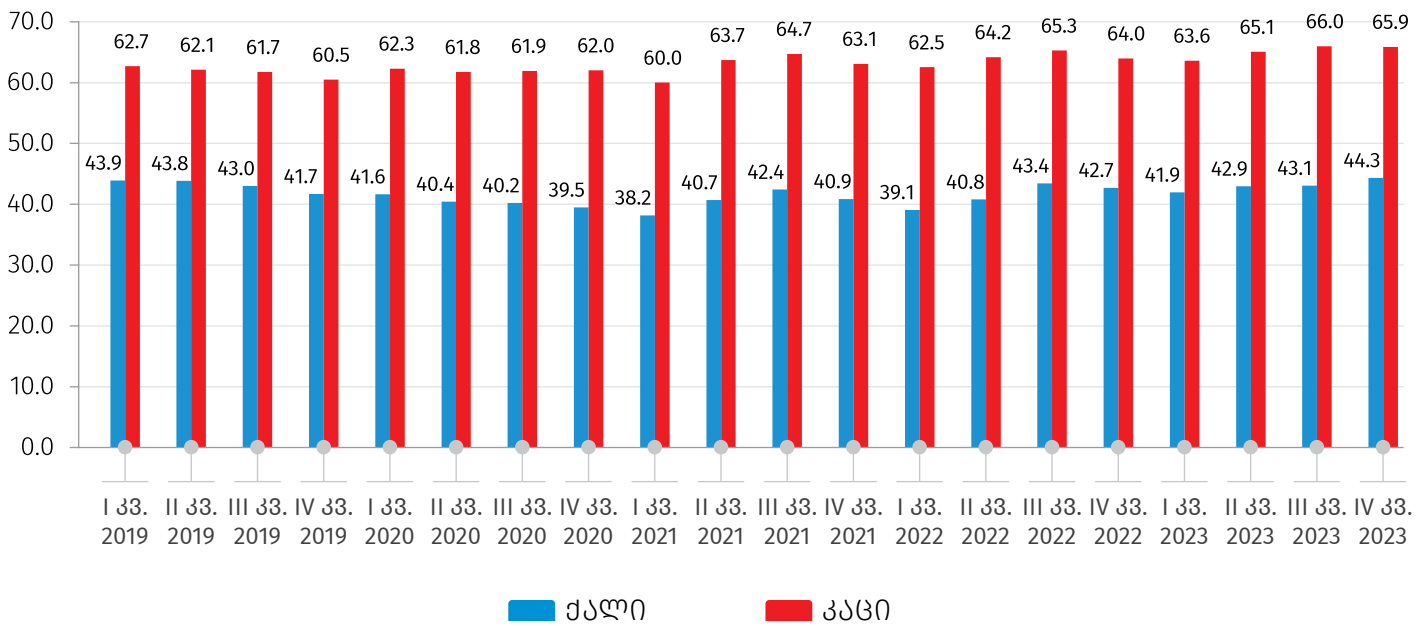
19.02.2024

სამუშაო ძალის მონაწილეობის დონე ქალებთან შედარებით მაღალია კაცებში. 2023 წლის IV კვარტალში აღნიშნული მაჩვენებელი ქალებში 44.3 პროცენტს, ხოლო კაცებში 65.9 პროცენტს შეადგენდა. წინა წლის შესაბამის პერიოდთან შედარებით სამუშაო ძალის მონაწილეობის დონე ქალებში გაზრდილია 1.6 პროცენტული პუნქტით, ხოლო კაცებში - 1.9 პროცენტული პუნქტით.

ქვემოთ მოცემულ დიაგრამაზე წარმოდგენილია სამუშაო ძალის მონაწილეობის დონე სქესის მიხედვით 2019-2023 წლებში, კვარტალურ წრილში.

დიაგრამა №6

სამუშაო ძალის მონაწილეობის დონე სქესის მიხედვით (%)



## საქართველოს სტატისტიკის ეროვნული სამსახური

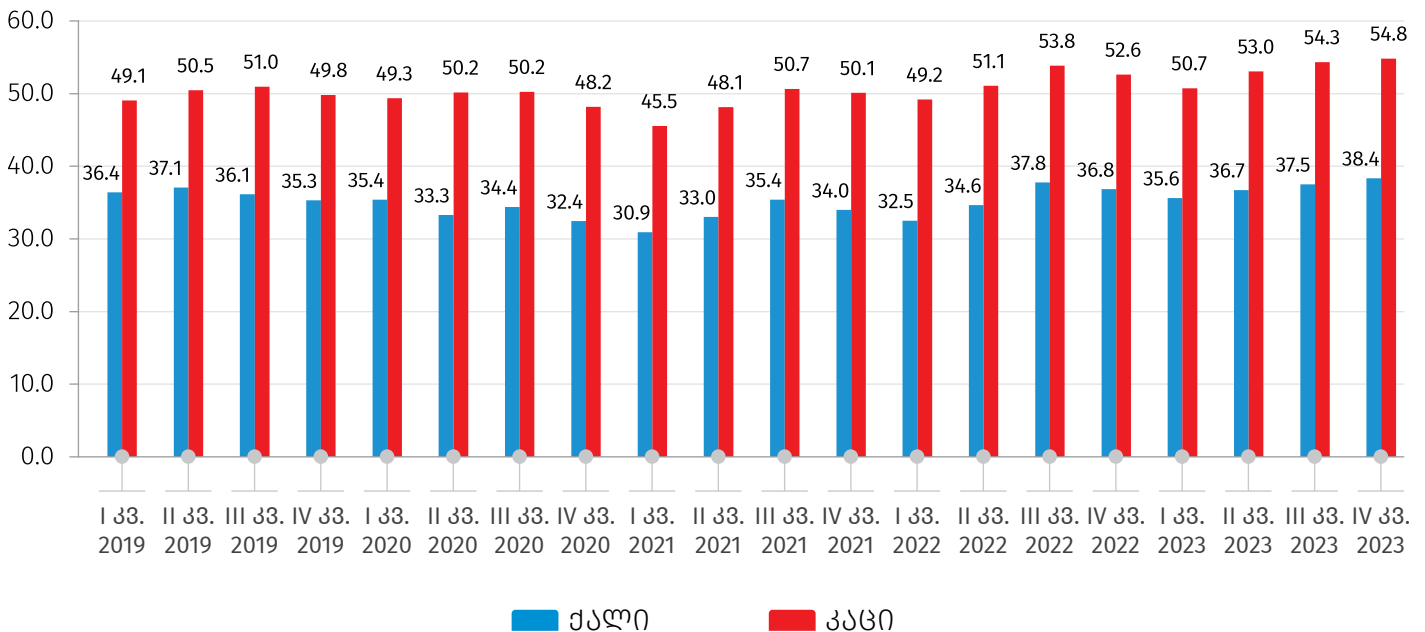
19.02.2024

2023 წლის IV კვარტალში, წინა წლის შესაბამის პერიოდთან შედარებით, დასაქმების დონე გაზრდილია ქალებში 1.5 პროცენტული პუნქტით, ხოლო კაცებში - 2.2 პროცენტული პუნქტით.

ქვემოთ მოცემულ დიაგრამაზე წარმოდგენილია დასაქმების დონე სქესის მიხედვით 2019-2023 წლებში, კვარტალურ ძრილში.

დიაგრამა №7

### დასაქმების დონე სქესის მიხედვით (%)



#### საკონტაქტო პირი:

ვასილ წაქაძე, ტელ.: (+995 32) 236 72 10 (600), E-mail: [vtsakadze@geostat.ge](mailto:vtsakadze@geostat.ge)

მარიამ ყაველაშვილი, ტელ.: (+995 32) 236 72 10 (020), E-mail: [mkavelashvili@geostat.ge](mailto:mkavelashvili@geostat.ge)