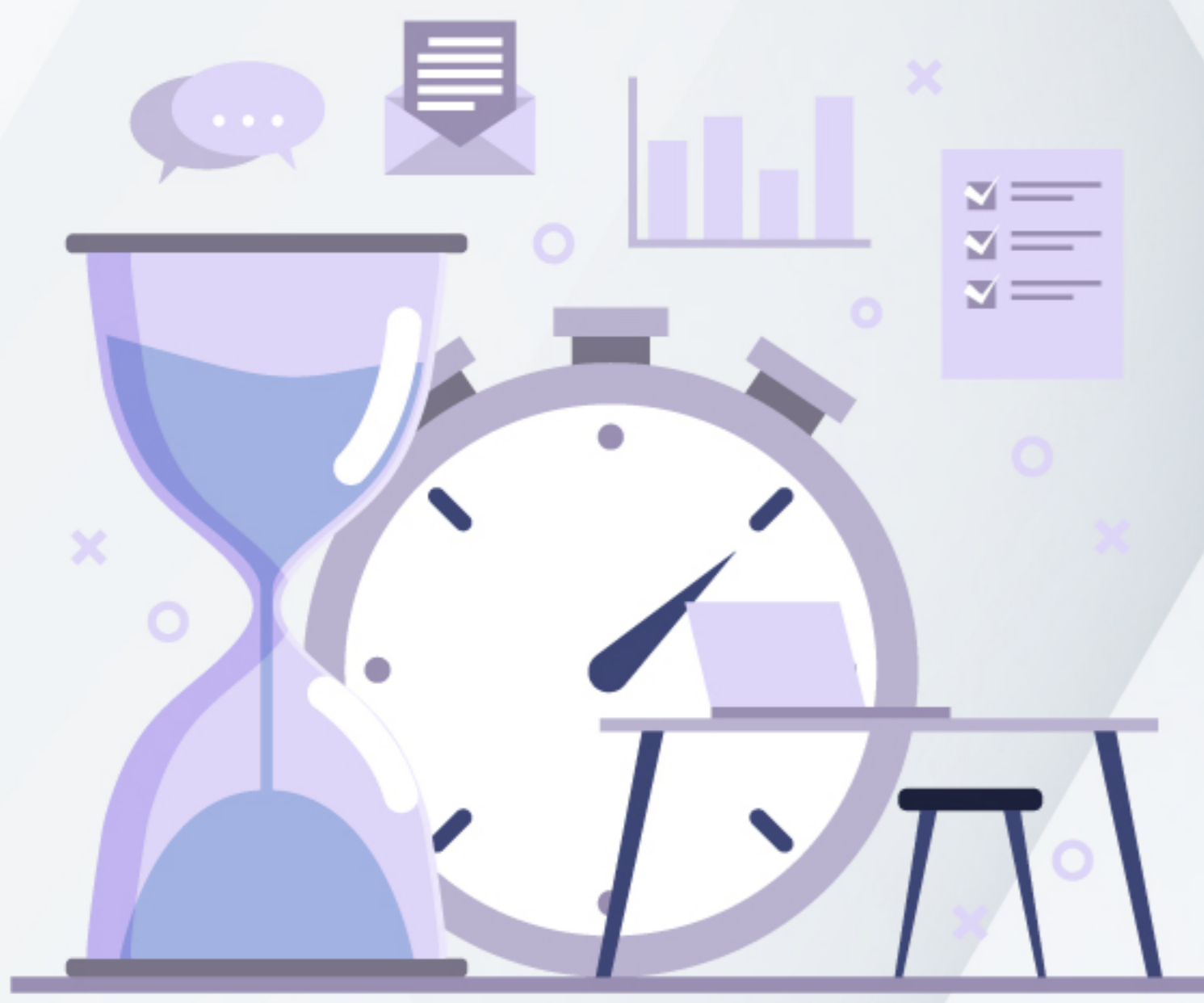


ინფლაციის დონე საქართველოში

2024 წლის ოქტომბერი



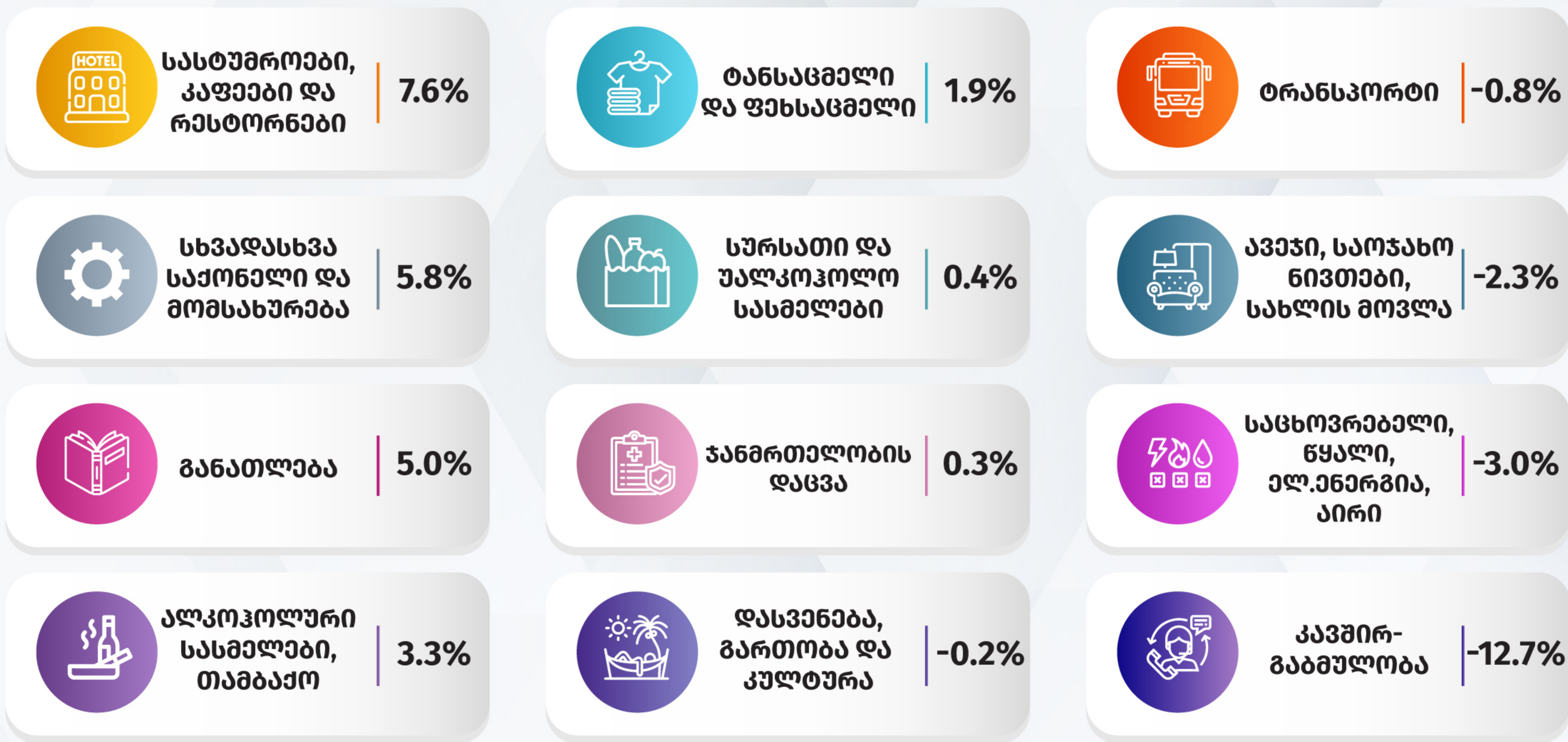
წინა თვესთან შედარებით +0.3%

წინა წლის შესაბამის თვესთან შედარებით +0.3%

იმპორტული -1.5%
 ადგილობრივი +1.8%
 შერეული -0.6%



წლიური ინფლაციის დონე პროდუქტების ძირითადი ჯგუფების მიხედვით



წლიური ინფლაციის დონე ქალაქების მიხედვით, %

