

საქართველოს სტატისტიკის ეროვნული სამსახური

ინფლაციის დონე საქართველოში 2025 წლის იანვარი



საქართველოს სტატისტიკის ეროვნული სამსახური

03.02.2025

ინფლაცია საქართველოში, 2025 წლის იანვარი

2025 წლის იანვარში წინა თვესთან შედარებით ინფლაციის დონემ საქართველოში 0.4 პროცენტი, ხოლო წლიური ინფლაციის დონემ 2.0 პროცენტი შეადგინა.

რაც შეეხება საბაზო ინფლაციას¹, აღნიშნულმა მაჩვენებელმა 2025 წლის იანვარში, გასული წლის შესაბამის პერიოდთან შედარებით 2.1 პროცენტი შეადგინა, ხოლო თამბაქოს გარეშე წლიური საბაზო ინფლაციის² მაჩვენებელი 2.0 პროცენტით განისაზღვრა.

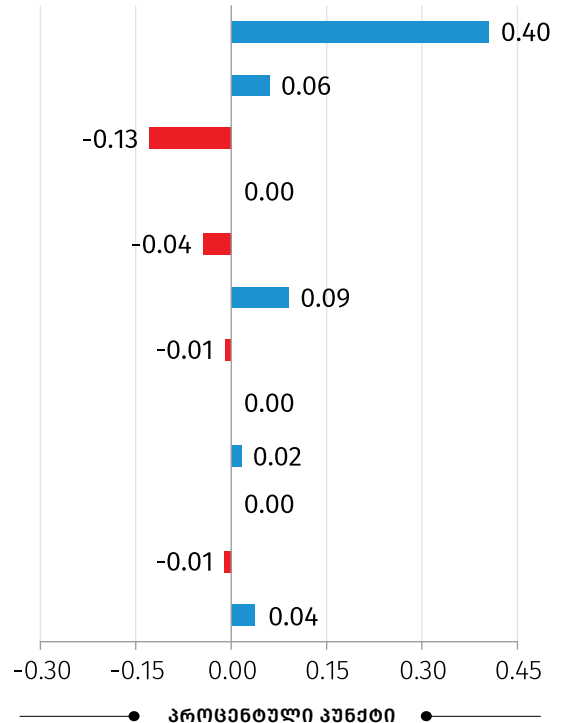
ქვემოთ მოცემულ ცხრილში წარმოდგენილია სამომხმარებლო კალათაში შემავალი საქონლისა და მომსახურების ჯგუფების ფასების პროცენტული ცვლილება და შესაბამისი წვლილი ინფლაციის მთლიან მაჩვენებელში წინა თვესთან შედარებით.

პროცენტული ცვლილება წინა თვესთან შედარებით

%



ჯგუფების წვლილი 2025 წლის იანვრის ინფლაციაში (სულ 0.4% პროცენტი)



ინფლაციის დონე, სულ

0.4

* რიცხვების დამრგვალების გამო ცალკეული ჯგუფების ჯამი შესაძლოა არ უდრიდეს ინფლაციის მთლიან მაჩვენებელს.

¹ საბაზო ინფლაციის გაანგარიშება ხდება სამომხმარებლო კალათიდან შემდეგი საქონლისა და მომსახურების ჯგუფების გამორიცხვით: სურსათი და უალკოჰოლო სასმელები; ენერგომატარებლები; ადმინისტრირებადი ტარიფები; ტრანსპორტი (ცალკეული ტარიფები).

² თამბაქოს გარეშე საბაზო ინფლაციის გაანგარიშება ხდება სამომხმარებლო კალათიდან შემდეგი საქონლისა და მომსახურების ჯგუფების გამორიცხვით: სურსათი და უალკოჰოლო სასმელები; თამბაქო; ენერგომატარებლები; ადმინისტრირებადი ტარიფები; ტრანსპორტი (ცალკეული ტარიფები).

საქართველოს სტატისტიკის ეროვნული სამსახური

03.02.2025

ყოველთვიური ინფლაციის მაჩვენებლის ფორმირებაზე ძირითადი გავლენა იქონია ფასების ცვლილებამ შემდეგ ჯგუფებზე:

სურსათი და უალკოჰოლო სასმელები: ჯგუფში ფასები გაიზარდა 1.1 პროცენტით, რაც თვის ინფლაციაზე 0.4 პროცენტული პუნქტით აისახა. ფასები მომატებულია ქვეჯგუფებზე: ხილი და ყურძენი (4.2 პროცენტი), ბოსტნეული და ბალჩეული (3.5 პროცენტი), ყავა, ჩაი და კაკაო (3.3 პროცენტი), ზეთი და ცხიმი (2.8 პროცენტი), რძე, ყველი და კვერცხი (2.0 პროცენტი), შაქარი, ჯემი და სხვა ტკბილეული (1.0 პროცენტი), პური და პურპროდუქტები (0.2 პროცენტი). ამასთან, ფასები შემცირდა შემდეგ ქვეჯგუფებზე: მინერალური და წყაროს წყალი, უალკოჰოლო სასმელები და ნატურალური წვენები (-1.1 პროცენტი), ხორცი და ხორცის პროდუქტები (-0.5 პროცენტი);

ჯანმრთელობის დაცვა: ჯგუფში ფასები მომატებულია 1.1 პროცენტით, რაც თვის ინფლაციაზე 0.09 პროცენტული პუნქტით აისახა. ფასები მომატებულია ქვეჯგუფებზე: სამედიცინო პროდუქცია, აპარატურა და მოწყობილობა (1.5 პროცენტი), ამბულატორიული სამედიცინო მომსახურება (1.4 პროცენტი);

ალკოჰოლური სასმელები, თამბაქო: ჯგუფში ფასები გაიზარდა 1.0 პროცენტით, რაც თვის ინფლაციაზე 0.06 პროცენტული პუნქტით აისახა. ფასები, ძირითადად, გაიზარდა თამბაქოს ნაწარმზე (1.8 პროცენტი);

ტანსაცმელი და ფეხსაცმელი: ჯგუფში ფასები შემცირდა 2.6 პროცენტით, რაც თვის ინფლაციაზე -0.13 პროცენტული პუნქტით აისახა. ფასები შემცირებულია როგორც ფეხსაცმლის (-4.2 პროცენტი), ისე ტანსაცმლის (-1.8 პროცენტი) ქვეჯგუფებზე.

ქვემოთ მოცემულ ცხრილში წარმოდგენილია სამომხმარებლო კალათაში შემავალი საქონლისა და მომსახურების ჯგუფების ფასების პროცენტული ცვლილება და შესაბამისი წვლილი 2025 წლის იანვრის წლიური ინფლაციის მთლიან მაჩვენებელში.

საქართველოს სტატისტიკის ეროვნული სამსახური

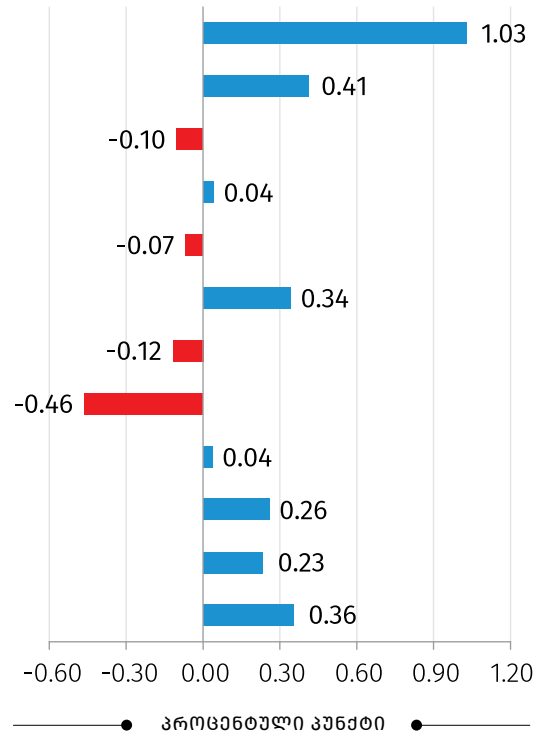
03.02.2025

პროცენტული ცვლილება წინა წლის
შესაბამის თვესთან შედარებით

| | |
|---------------------------------------|-------|
| სურსათი და უალკოჰოლო სასმელები | 3.0 |
| ალკოჰოლური სასმელები, თამბაქო | 6.2 |
| ტანსაცმელი და ფეხსაცმელი | -1.9 |
| საცხოვრებელი, წყალი, ელ.ენერჯია, აირი | 0.5 |
| ავეჯი, საოჯახო ნივთები, სახლის მოვლა | -1.2 |
| ჯანმრთელობის დაცვა | 3.8 |
| ტრანსპორტი | -1.0 |
| კავშირგაბმულობა | -12.5 |
| დასვენება, გართობა და კულტურა | 1.0 |
| განათლება | 5.1 |
| სასტუმროები, კაფეები და რესტორნები | 6.8 |
| სხვადასხვა საქონელი და მომსახურება | 6.9 |

(%)

ჯგუფების წვლილი 2025 წლის იანვრის ინფლაციის წინა წლის
შესაბამის თვესთან შედარებით, (სულ 2.0% პროცენტით)



ინფლაციის დონე, სულ

2.0

* რიცხვების დამრგვალების გამო ცალკეული ჯგუფების ჯამი შესაძლოა არ უდრიდეს ინფლაციის მთლიან მაჩვენებელს.

წლიური ინფლაციის ფორმირებაზე ძირითადი გავლენა იქონია ფასების ცვლილებამ შემდეგ ჯგუფებზე:

სურსათი და უალკოჰოლო სასმელები: ჯგუფში ფასები გაიზარდა 3.0 პროცენტით, რაც წლიურ ინფლაციაზე 1.03 პროცენტული პუნქტით აისახა. ფასები მომატებულია ქვეჯგუფებზე: ბოსტნეული და ბალჩეული (13.2 პროცენტი), ყავა, ჩაი და კაკაო (11.5 პროცენტი), ზეთი და ცხიმი (10.9 პროცენტი), მინერალური და წყაროს წყალი, უალკოჰოლო სასმელები და ნატურალური წვენები (4.8 პროცენტი), შაქარი, ჯემი და სხვა ტკბილეული (3.9 პროცენტი), თევზი (1.9 პროცენტი). ამასთან, ფასები შემცირდა ქვეჯგუფებზე: ხილი და ყურძენი (-1.3 პროცენტი), რძე, ყველი და კვერცხი (-0.4 პროცენტი);

ალკოჰოლური სასმელები, თამბაქო: ჯგუფში ფასები გაიზარდა 6.2 პროცენტით, რაც წლიურ ინფლაციაზე 0.41 პროცენტული პუნქტით აისახა. ფასები გაიზარდა როგორც ალკოჰოლურ სასმელებზე (8.4 პროცენტი), ისე თამბაქოს ნაწარმზე (3.4 პროცენტი);

სხვადასხვა საქონელი და მომსახურება: ჯგუფში ფასები გაიზარდა 6.9 პროცენტით, რაც 0.36 პროცენტული პუნქტით აისახა მთლიან ინდექსზე. ფასები მომატებულია ქვეჯგუფებზე: პირადი

საქართველოს სტატისტიკის ეროვნული სამსახური

03.02.2025

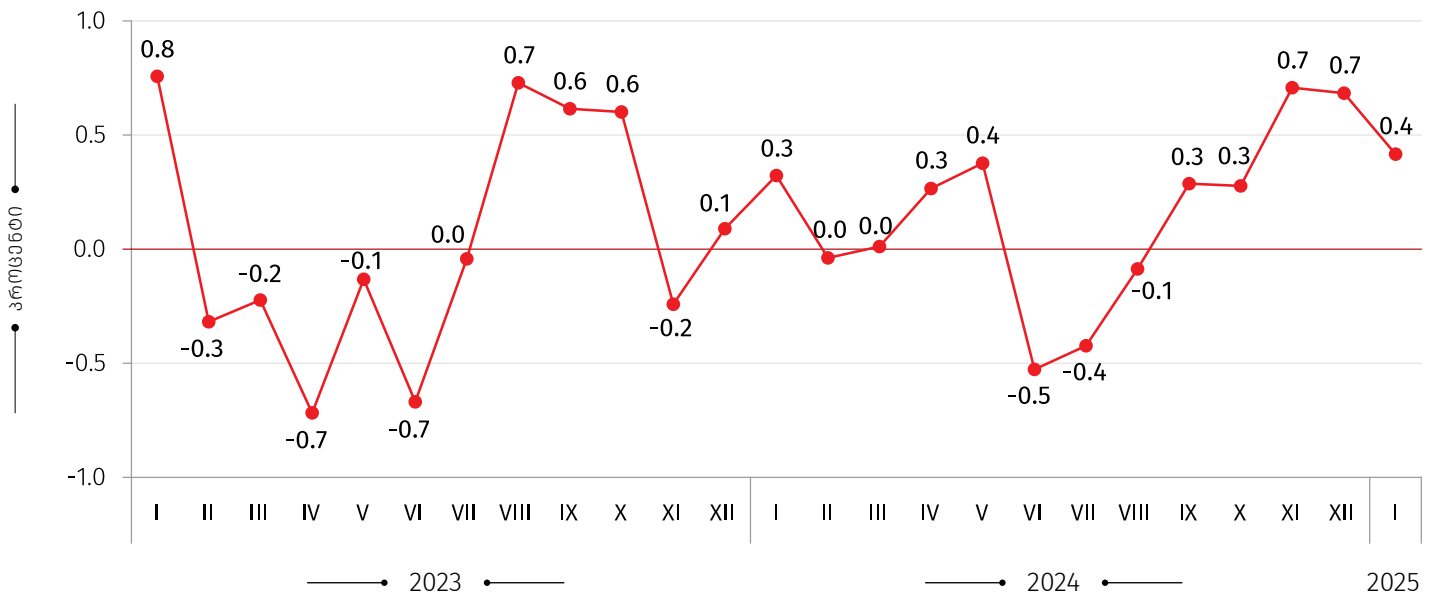
ნივთები, სხვა კატეგორიებში ჩაურთველი (22.5 პროცენტი), დაზღვევა (12.9 პროცენტი), საფინანსო მომსახურება (5.4 პროცენტი), პირადი ჰიგიენა (3.9 პროცენტი);

ჯანმრთელობის დაცვა: ჯგუფში ფასები მომატებულია 3.8 პროცენტით, რაც წლიურ ინფლაციაზე 0.34 პროცენტული პუნქტით აისახა. ფასები, ძირითადად, გაიზარდა ამბულატორიული სამედიცინო მომსახურების (4.8 პროცენტი) და სამედიცინო პროდუქციის, აპარატურის და მოწყობილობის (4.5 პროცენტი) ქვეჯგუფებზე;

კავშირგაბმულობა: ჯგუფში ფასები შემცირებულია 12.5 პროცენტით, რაც წლიურ ინფლაციაზე -0.46 პროცენტული პუნქტით აისახა;

ტრანსპორტის ჯგუფში ფასები შემცირდა 1.0 პროცენტით, რაც -0.12 პროცენტული პუნქტით აისახა მთლიან ინდექსზე. ფასები შემცირდა პირადი სატრანსპორტო საშუალებების ექსპლუატაციაზე (-2.4 პროცენტი). ამასთან, ფასები გაიზარდა სატრანსპორტო მომსახურებაზე (2.4 პროცენტი) და სატრანსპორტო საშუალებების შეძენაზე (0.4 პროცენტი).

ყოველთვიური ინფლაცია

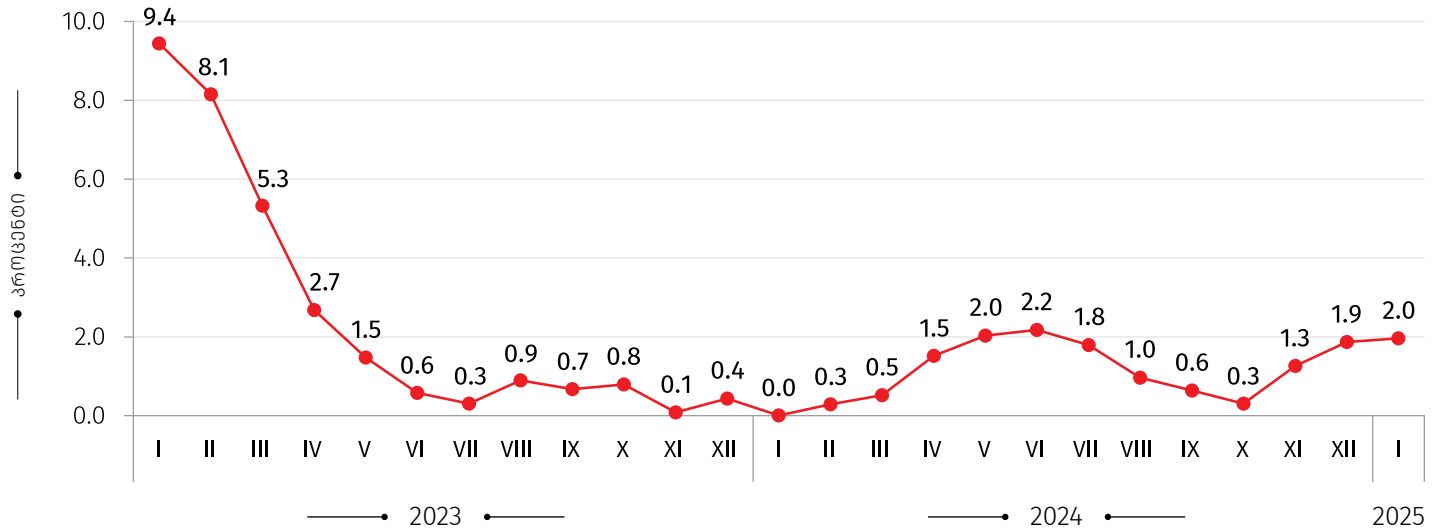


საქართველოს სტატისტიკის ეროვნული სამსახური

03.02.2025

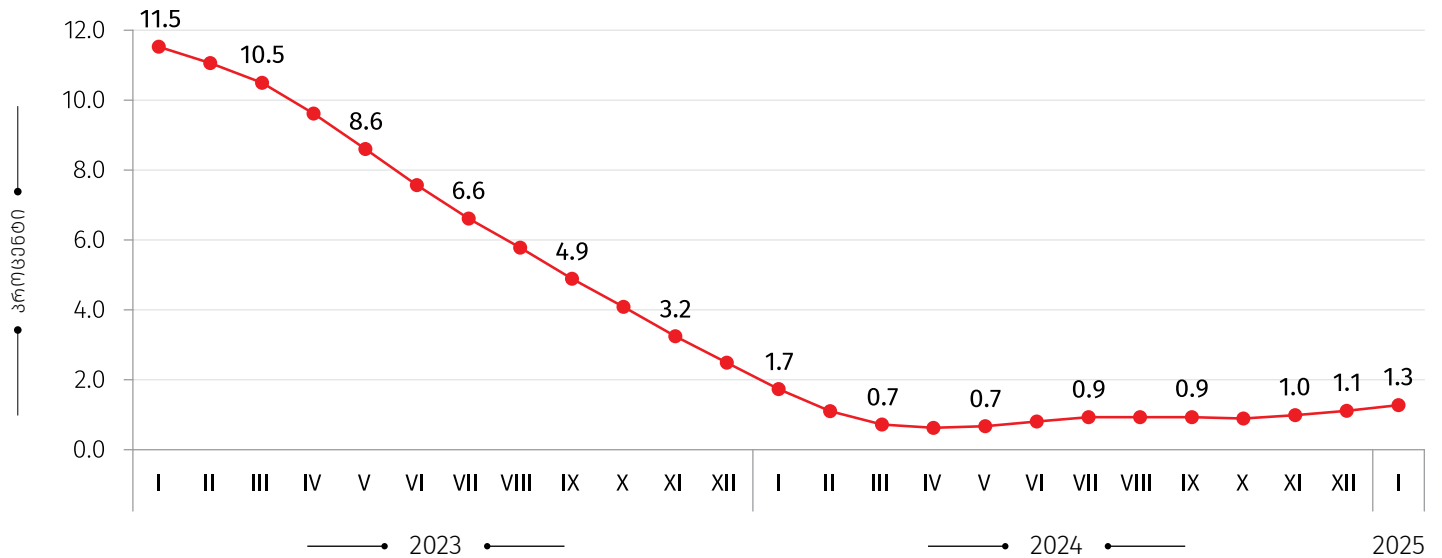
წლიური ინფლაციის დონე საქართველოში

(წინა წლის შესაბამის თვესთან, პროცენტული ცვლილება)



საშუალო ინფლაციის დონე საქართველოში

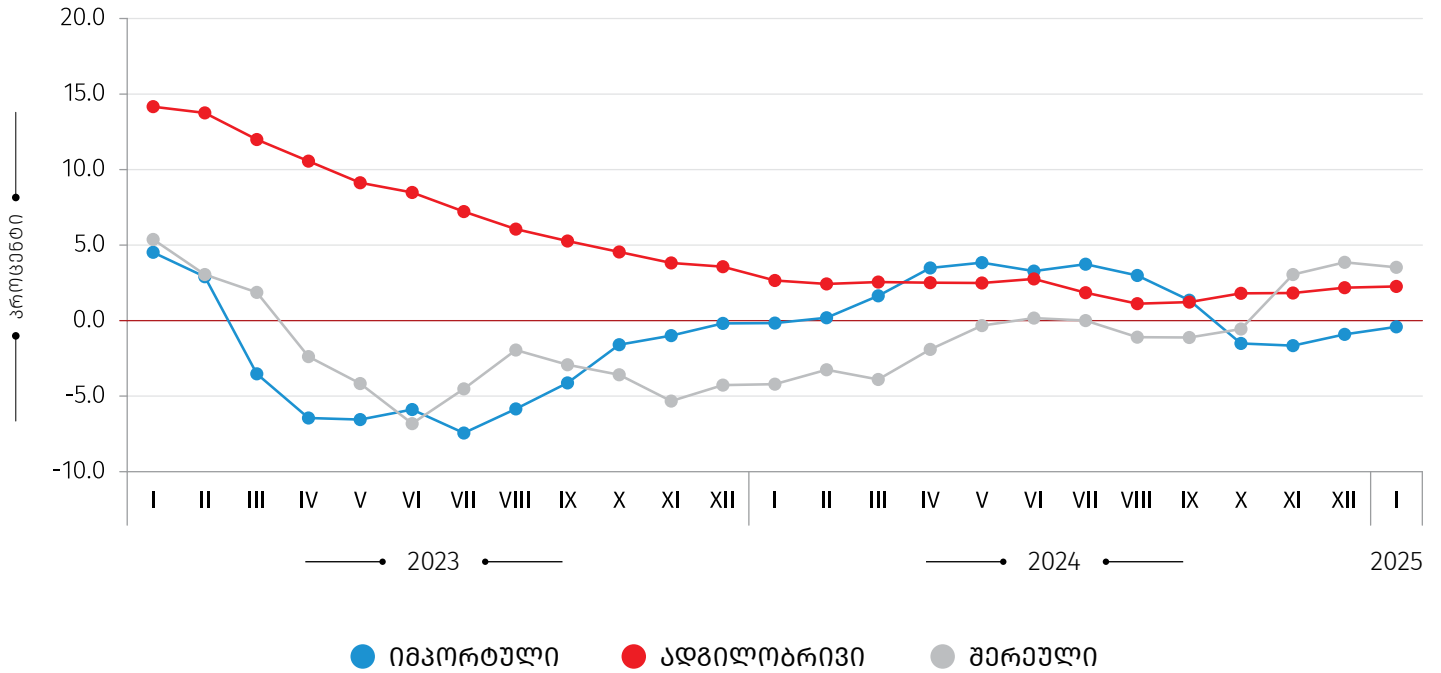
(12 თვის საშუალო წინა 12 თვის საშუალოსთან, პროცენტული ცვლილება)



საქართველოს სტატისტიკის ეროვნული სამსახური

03.02.2025

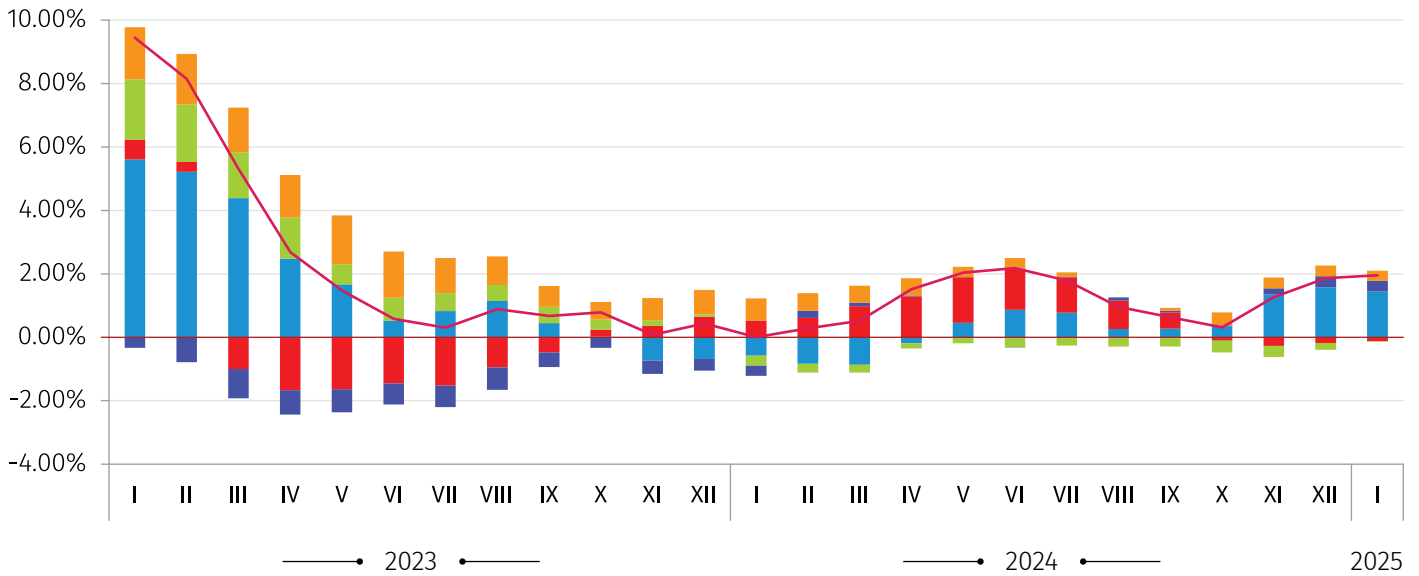
წლიური ინფლაცია პროდუქტების წარმოშობის მიხედვით (%)



საქართველოს სტატისტიკის ეროვნული სამსახური

03.02.2025

წლიური ინფლაციის დეკომპოზიცია, (პროცენტული პუნქტი)



- სხვა საქონელი და მომსახურება
- საცხოვრებელი და მასთან დაკავშირებული საქონელი და მომსახურება
- ტრანსპორტი
- სურსათი, სასმელები, თამბაქო
- ჯანდაცვა
- ჯამური ინფლაცია

საკონტაქტო პირები:

გიორგი თეთრაული
ტელ.: (+995 32) 236 72 10 (400)
E-mail: gtetrauli@geostat.ge

მარიამ ყაველაშვილი
ტელ.: (+995 32) 236 72 10 (020).
E-mail: mkavelashvili@geostat.ge